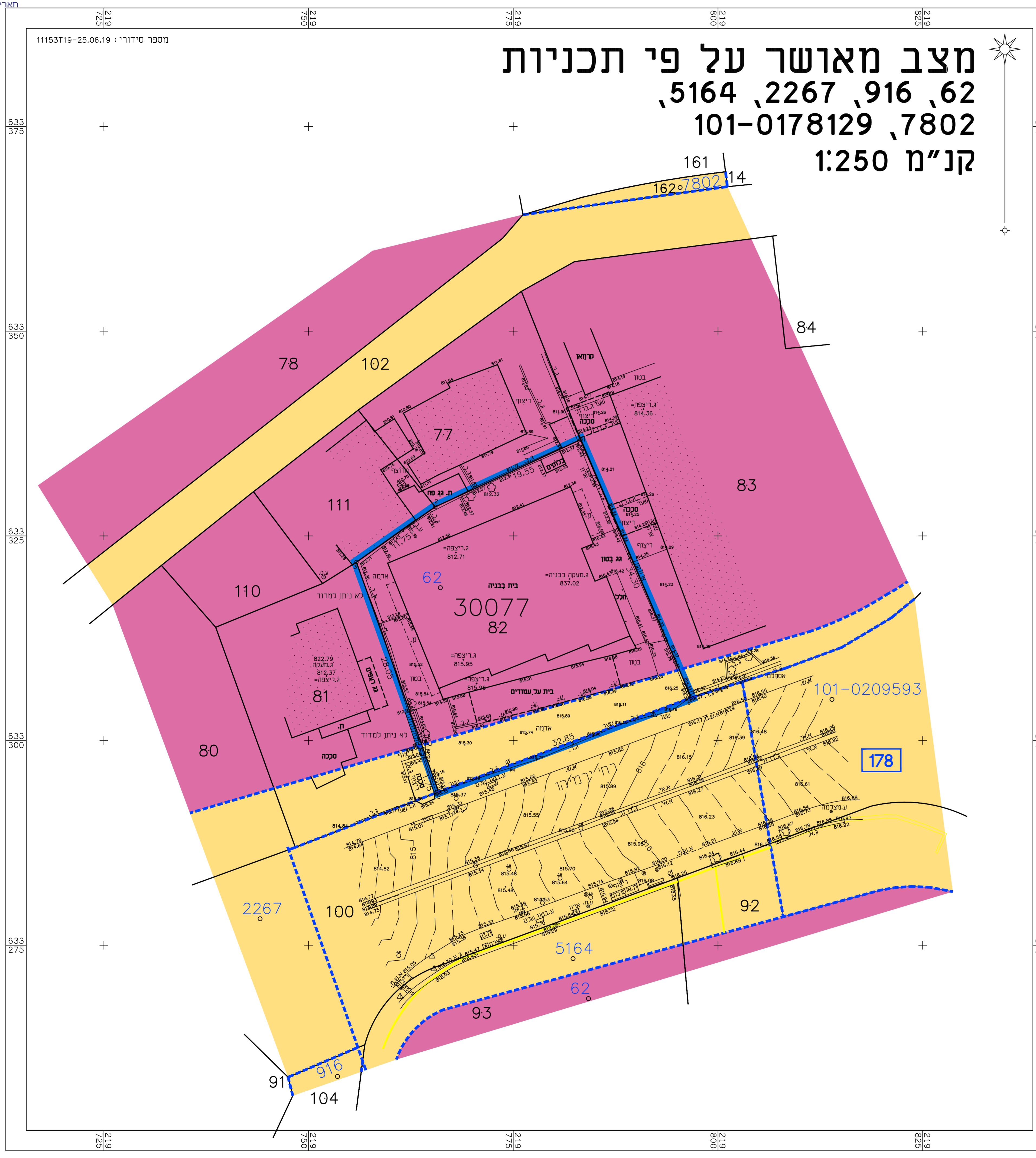


# מצב מאושר על פי תכניות 62, 916, 2267, 5164, 101-0178129, 7802 קנ"מ 1:250



## מקרא מצב מאושר

- גבול תכנית
  - גבול תכנית מאושרת ומספרה 62
  - יזרון קיימת או מאושרת
  - יזרון חדשה
  - מבנה אגודות ומדרגות כרוסיה
  - קו בנין מירבי עילי
  - קו בנין מירבי למפלס -6.00
  - בנין קיים
  - מספר גוש 30077
  - גבול חלקה
  - מספר חלקה 82
  - גבול תא שטח ומספרו 178
- למאדים שלא לפי מביאית 2006



מצב מאושר	
נספח לתכנית מס' 101-0773622	
תוספת בינוי לבניין מגורים ברחוב ירמיהו 36 ירושלים	
גליון 1 מתוך 1	
תחולה	רקע
תיאור	
תאריך עריכת הנספח	04/07/19
קנ"מ	1:250
תרשימים נוספים	קנ"מ
תרשים המקום	1:250
תרשים סביבה	1:5000
שמות והתימות:	
עורך הנספח	שם: ראובן אלטסר
	תאריך: מימד פוטוגרמטריה
	מדידות והנדסה בע"מ
	חתימה:

הריני מצהיר בזאת כי המפה הטופוגרפית/ המצבית המהווה רקע לתכנית זו, נערכה על ידי ביום 25.06.19 והיא הוכנה לפי הוראות נוהל מביאית ובהתאם להוראות החוק ולתקנות המודדים שבתוקף. דיוק הקו הכחול והקדסטר: מדידה אנליטית מלאה ברמת תציר