



### מקרא

גבול התכנית: 1 גבול גוש ומספרו: **1234** גוש

תא שטח ומספרו: 1 מספר הדרך: 1 קווי בנין: 2 3 4 5 רחב הדרך: 3 4 5 גבול חלקה ומספרה: 5

מגורים ג:

מידות:

קו בנין עילי:

קו בנין:

### אישורים בתכנית מס' 603-0759449

מספר גוש	2462	מספר חלקה	16
מספר חלקה	16	מספר חלקות	בשלמותן
מספר חלקות	בשלמותן	מספר חלקות	בשלמותן

הריני מצהיר בזאת כי המפה הטופוגרפית/המצבית המהווה רקע לתכנית זו, נערכה על ידי ביום 27/03/20 והיא הוכנה לפי הוראות נוהל מבא"ת ובהתאם להוראות החוק ולתקנות המודדים שבתוקף. דיוק הקו הכחול והקדסטר: קו כחול (בלבד) ברמה אנליטית

ליאוניד ברנוביץ  
שם המודד

1239  
מספר רישון

תאריך

חתימה

### חוק התכנון והבנייה, התשכ"ה - 1965

### תכנית מפורטת

## מס' 603-0759449

### אבוחצירה 16 שינוי קו בנין צדדי מערבי למרפסות, רובע ג, אשדוד

#### תשריט מצב מוצע

מחוז	דרום
מרחב תכנון מקומי	אשדוד
רשות מקומית	אשדוד
ישוב	אשדוד
תכנית בסמכות	מקומית
איחוד וחלוקה	ללא איחוד וחלוקה
היתרים או הרשאות	תכנית שמכוחה ניתן להוציא היתרים או הרשאות
מונה תדפיס התשריט	13
מועד הפקה	19/04/2021
שטח התכנית	1.172 דונם
קנה מידה	1:500

#### שמות\*

מגיש תכנית	ישראל אירגנטיין
עורך ראשי	תאגיד: סילבר מנה בית פרויקטים בע"מ
	יוסף ערן אפרייט
	תאגיד: אפרייט אדריכלים

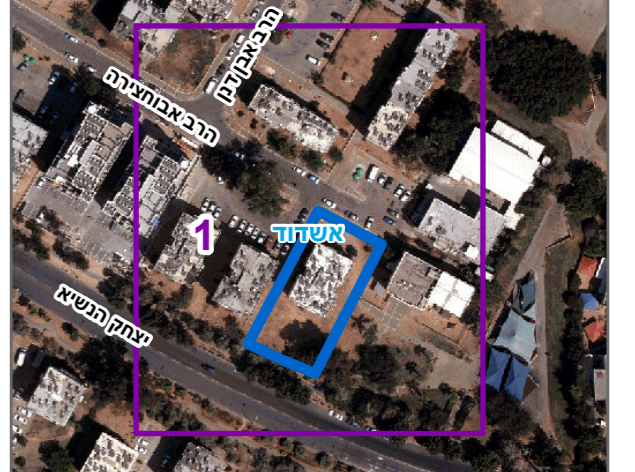
בעלי ענין בקרקע\*

טבלת גושים וחלקות\*

מספר גוש	2462	מספר חלקה	16
מספר חלקה	16	מספר חלקות	בשלמותן
מספר חלקות	בשלמותן	מספר חלקות	בשלמותן

\* הרשימה המלאה מפורטת בהוראות התכנית / בהודעה שפורסמה בעיתונות וברשומות

### תרשים התמצאות - קנ"מ 1:2500



שנת צילום אוויר: 2017-2018