

# מצב מאושר

נספח לתכנית מס' 101-844969

בית גשר לחינוך,  
תרבות ומורשת ישראל.

גליון 1 מתוך 1

תחולה	רקע
תיאור	
תאריך עריכת הנספח	02/04/19
קנ"מ	1:250
תרשימים נוספים	קנ"מ
תרשימים המקום	1:1250
תרשימים סביבה	1:5000

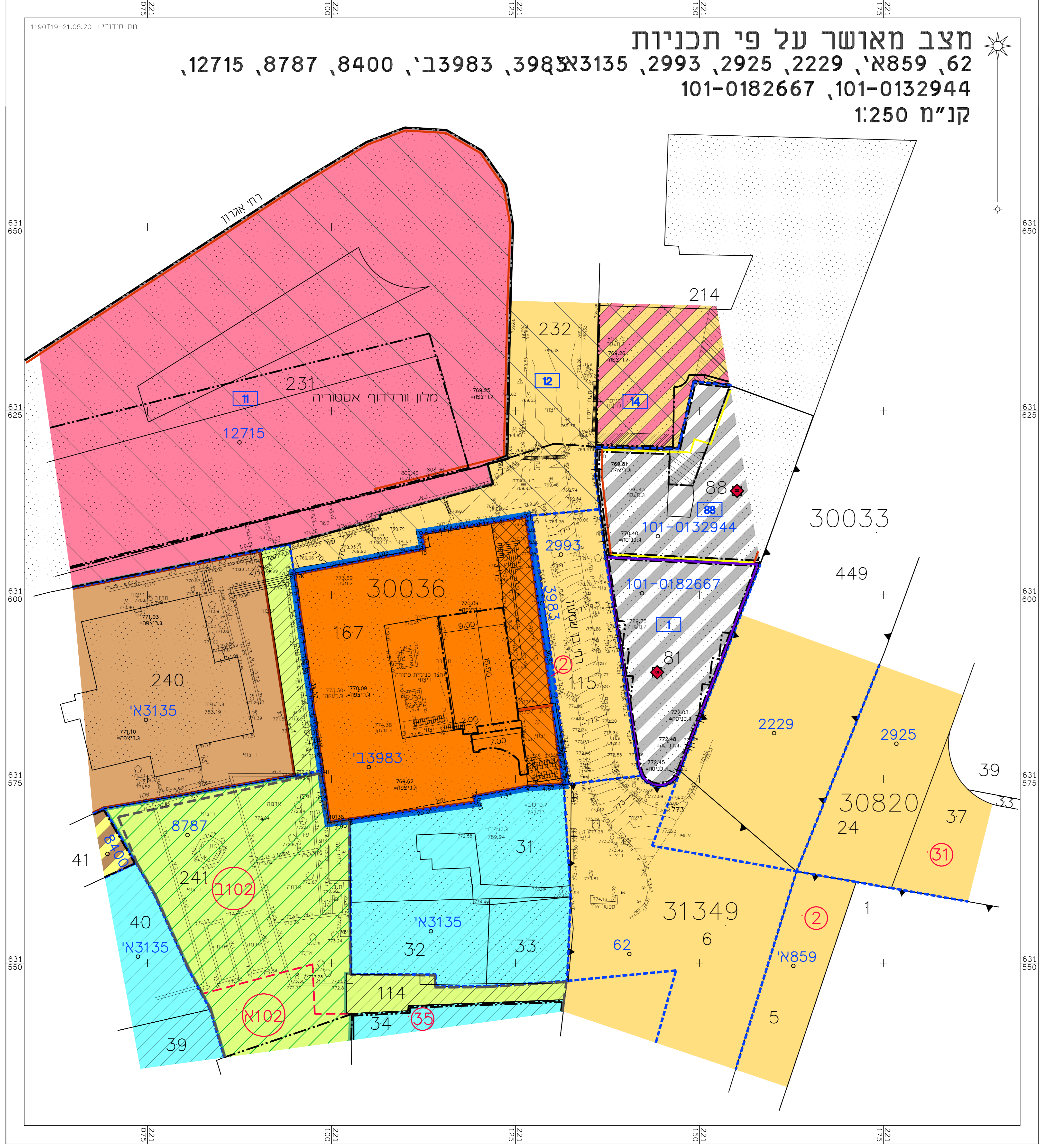
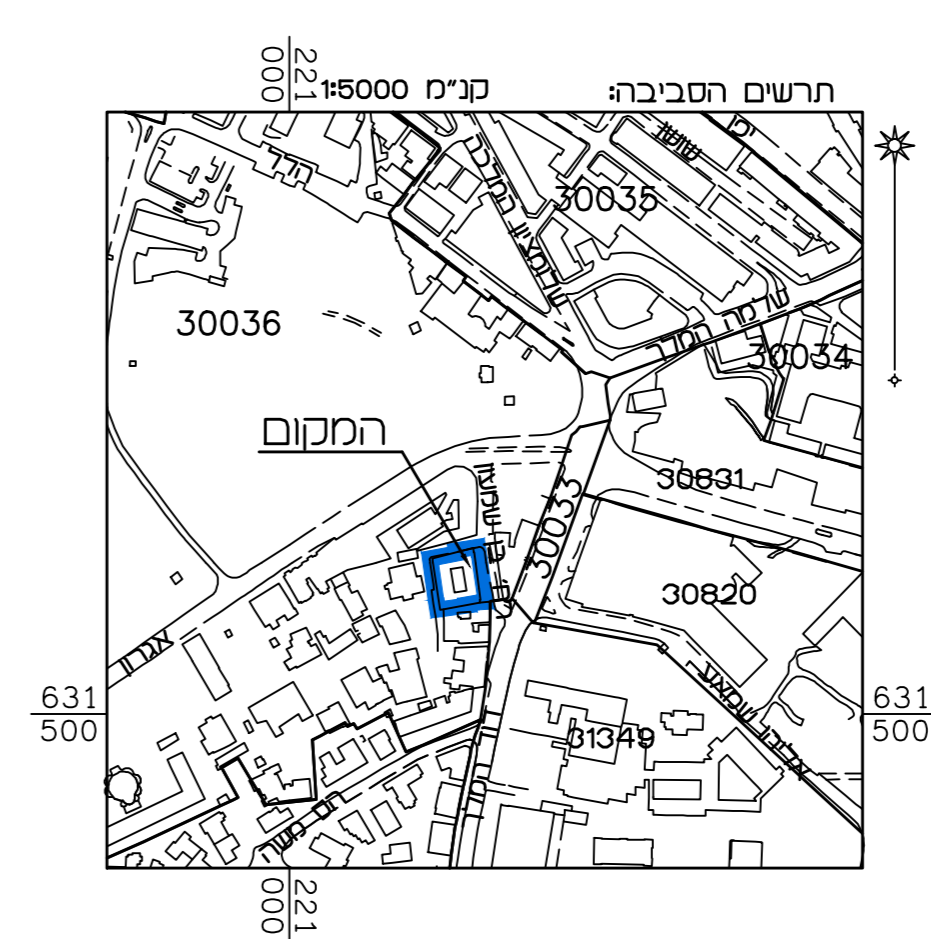
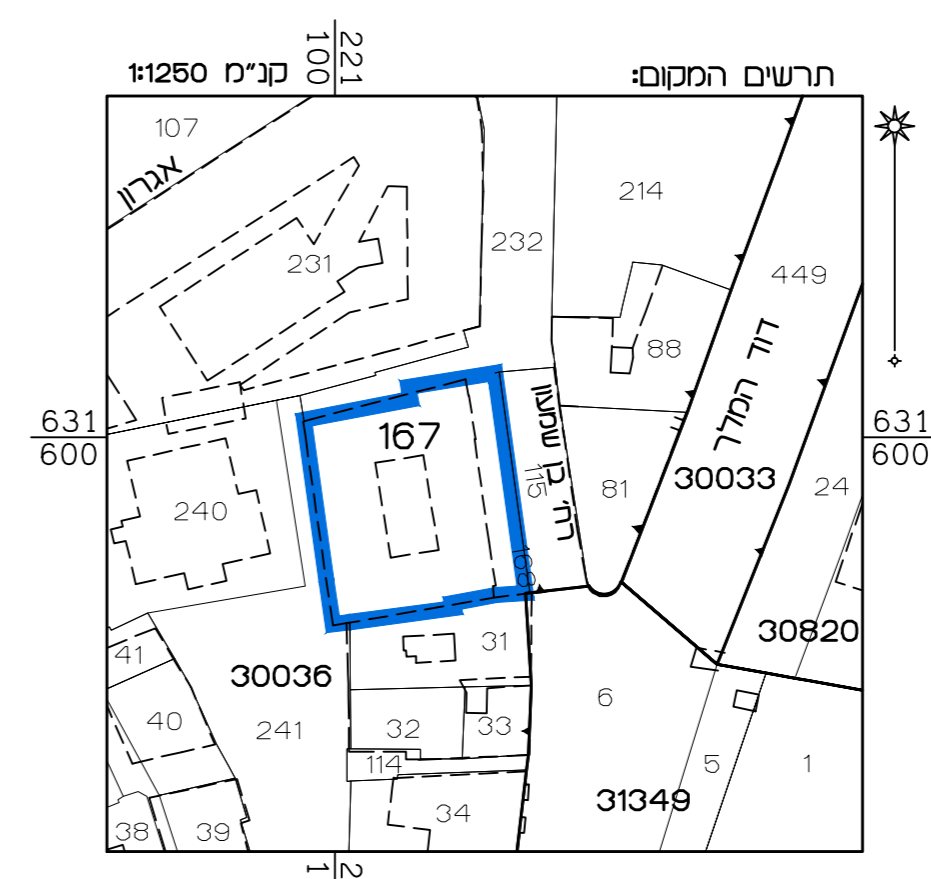
שמות רדתימות:

עורך הנספח	שם: ראובן אלסטר	חתימה:
	תאריך: מידע פוטוגרפית	
	מדידות והודעה בע"מ	

## מקרא מצב מאושר

- גבול הכנת
- גבול הכנת מאשרת וחסרה
- א) דרך קימח או מאשרת
- א) אזור מטרם מודד
- אזור מטרם וגוא חרות
- א) אזור מטרם 2 מודד
- א) אזור מטרם למטרם מאחסר
- א) אזור מטרם דפי חב"ע 8787
- ערוני מערב
- א) שטח למסד
- א) שטח רבועי צביר
- מהגות
- א) שטח מרבי מוח
- א) מעבר צביר הדרומי רגל
- שטח עם זקת הנאה דגיבור
- שטח עם זקת הנאה דגיבור
- דפי חב"ע 8883
- שטח דהנה עם זקת הנאה דגיבור
- זקת הנאה למעבר רגלי דהנה 88
- רהצות מרחות
- שטח איחד ודחוקה חדשה
- גבול מחסר האזור דחוקה
- מבנה לשמור
- תשמור
- חותת מספרית
- מבנה/גדרות ומדרגת דריסה
- קו בנין
- קו בנין מרבי הנוספת בנין
- דפי חב"ע 8400
- קו בנין עליו דפי חב"ע 8787
- קו בנין מרבי ער"י עד 788.82
- קו בנין עליו
- קו בנין תת כרטיזי דפי חב"ע 8787
- קו בנין מרבי ער"י עד 802.20
- א) ס' נספח כמות דפי חב"ע 8787
- קו בנין תחליתת סרטני
- בנין קום
- גבול נש
- מספר נש
- גבול דחוקה
- מספר דחוקה
- גבול תא שטח ומספר
- גבול מרש
- מספר מרש

(אישורים שולא דפי מבאית 2006)



מצב מאושר על פי תכניות  
859, 62, 2229, 2925, 2993, 3135, 3983, 13983, 8400, 8787, 12715,  
101-0182667, 101-0132944  
קנ"מ 1:250