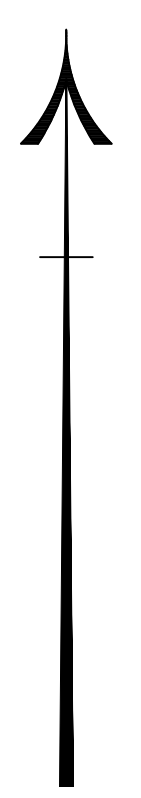


מצב מאושר

קנ"מ 1:250

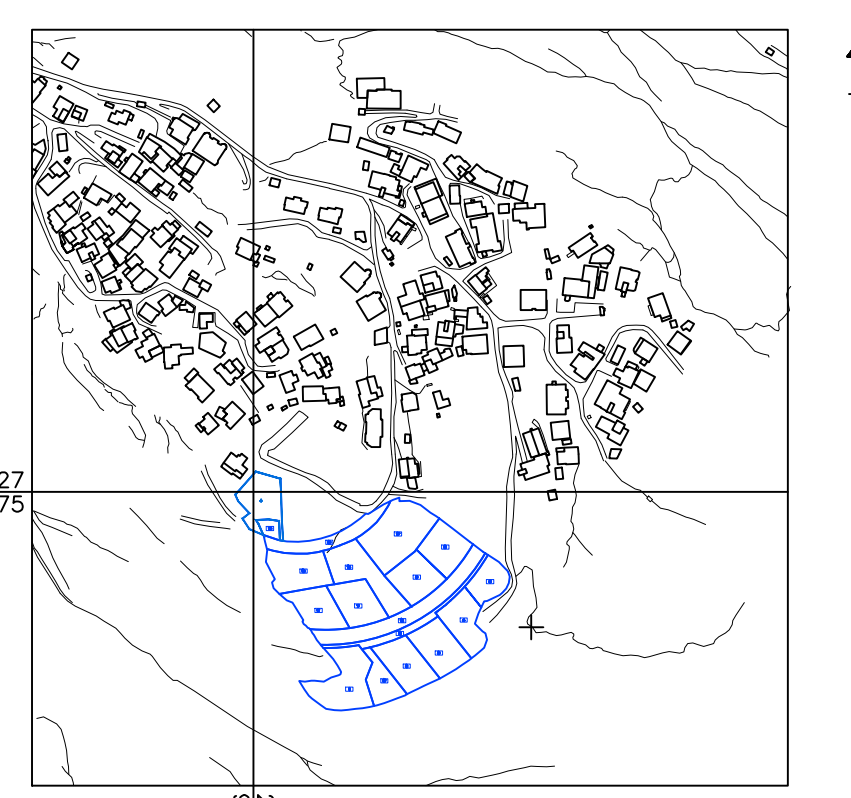
מחוז נפה המוקדם גוש חלקה
 ירושלים ירושלים גבל מוכבר - רב א-סואחה
 31242 ירושם ראשד
 הוכן עבור בעלים
 השטח 0.842 ד.מ-שטח התכנית



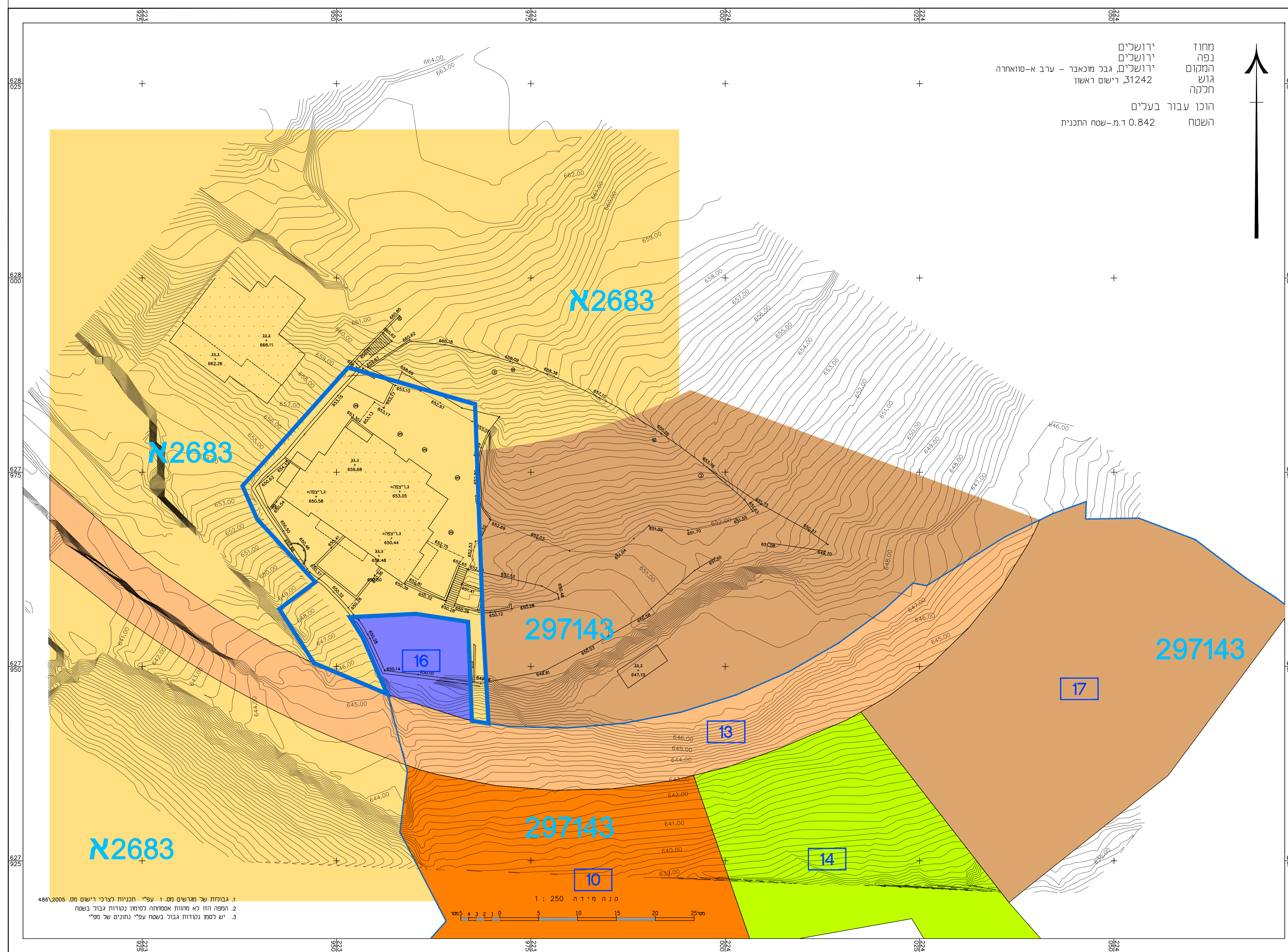
- ### מקרא מצב מאושר
- גבול התכנית
 - מס' תוכנית מאשרת
 - דרך קיימת או מאשרת
 - אזור מגורים 6
 - אזור מגורים ג'
 - מבנים ומוסדות ציבור
 - שטח ציבורי פתוח
 - מתקנים הנדסיים
 - בנין קיים
 - גבול חלקה



תרשים סביבה כללית
 קנ"מ 1:1250



תרשים סביבה קרובה
 קנ"מ 1:5000



1. גבולות של משרדים מס' 1 ע"י תכנית לרכיב רישום מס' 486/2006
 2. המפרח הוא כי מרות המסומנה כסיפון נטורות גבול באטח
 3. יש לשמור נטורות גבול בשטח ע"י נתונים של ע"י

חוק התכנון והבנייה, התשכ"ה - 1965
 תכנית מתאר מקומית

תכנית מס' 101-0822692

שם התכנית
 הגדלת מס' יח"ד ותוספת שטחי בנייה
 בשכונת גבל אל מוכבר ירושלים

מצב מאושר גליון 1 מתוך 1

שם הנספח	קנ"מ
מצב מאושר	1:250
תרשים סביבה	1:1250
קסטז שישיח	1:5000
תרשים נוסף	-
תמונה נוספת	-

תאריך: 23\10\2020

שמות וכתובות:

שם	טל	פיקוד	מס' ת.ז.
עורך התכנית	0546469612	9746066	9746066
מס' ת.ז.	0546469612	9746066	9746066
מס' ת.ז.	0522457448	9746066	9746066

