

- מקרא מצב מאושר**
- גבול תכנית מחצת
 - גבול תכנית מאושרת
 - דרך מאושרת
 - מאושים
 - שטח תמכני ציבורי
 - שטח ציבורי סתום
 - פגמים
 - קו בנין
 - בנין קיים
 - גבול גוש
 - מספר גוש 300563
 - גבול חצמה
 - חצי חצמה
 - מספר הדרך
 - קווי בנין
 - רחוב הדרך

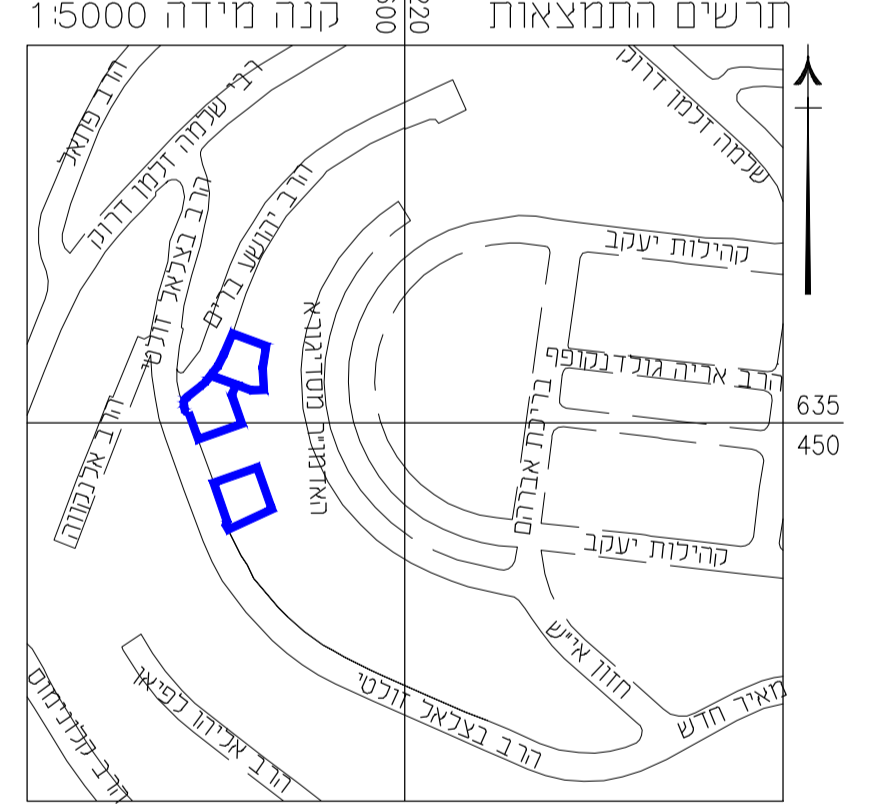
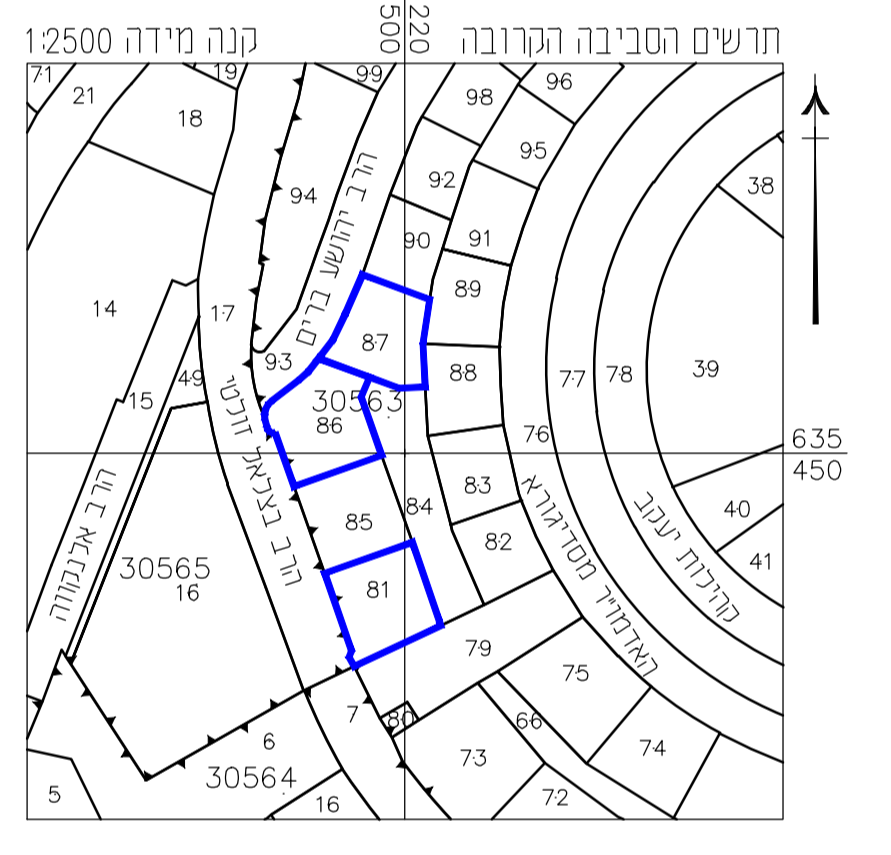
| |
|--|
| חוק התכנון והבניה, התשכ"ה - 1965 |
| תכנית מס' 101-0812222 |
| שם התכנית הרחבת יחיד ושינויים בגבולות חלקה ברח' ז'ורבטי 9.5 ובר'ים 4 |

| | |
|---|----------------|
| תשריט מצב מאושר | גליון 1 מתוך 1 |
| על פי תכניות מאושרות: 11973, 14000, 14000, 14000 | |

| | |
|------------------|------------------------------|
| מחוז | ירושלים |
| מרחב תכנון מקומי | ירושלים |
| רשות מקומית | עיריית ירושלים |
| ישוב | ירושלים |
| כתובת | רח' ז'ורבטי 9.5, רח' בר'ים 4 |
| תאריך | 5.4.2021 |

| | | | |
|-------------------|----------|-------------|--------------------|
| טבלת גושים וחלקות | | | |
| מס' גוש | חלקה | מספרי חלקות | מספרי חלקות בתכנית |
| 30563 | 81.86.87 | אין | אין |

| | |
|----------------------|--------|
| שם הנספח | קנין |
| מצב מאושר | 1:250 |
| תרישים התמצאות כללית | 1:5000 |
| תרישים הסביבה הקרובה | 1:1250 |



מספר התוכנית: 124-19-21
 1. רמת דרום וטו רכס הירושלמי
 2. מס' תכנון: 101-0812222
 3. מס' תכנון: 101-0812222
 4. מס' תכנון: 101-0812222
 5. מס' תכנון: 101-0812222
 6. מס' תכנון: 101-0812222
 7. מס' תכנון: 101-0812222
 8. מס' תכנון: 101-0812222
 9. מס' תכנון: 101-0812222
 10. מס' תכנון: 101-0812222
 11. מס' תכנון: 101-0812222
 12. מס' תכנון: 101-0812222
 13. מס' תכנון: 101-0812222
 14. מס' תכנון: 101-0812222
 15. מס' תכנון: 101-0812222
 16. מס' תכנון: 101-0812222
 17. מס' תכנון: 101-0812222
 18. מס' תכנון: 101-0812222
 19. מס' תכנון: 101-0812222
 20. מס' תכנון: 101-0812222
 21. מס' תכנון: 101-0812222
 22. מס' תכנון: 101-0812222
 23. מס' תכנון: 101-0812222
 24. מס' תכנון: 101-0812222
 25. מס' תכנון: 101-0812222
 26. מס' תכנון: 101-0812222
 27. מס' תכנון: 101-0812222
 28. מס' תכנון: 101-0812222
 29. מס' תכנון: 101-0812222
 30. מס' תכנון: 101-0812222
 31. מס' תכנון: 101-0812222
 32. מס' תכנון: 101-0812222
 33. מס' תכנון: 101-0812222
 34. מס' תכנון: 101-0812222
 35. מס' תכנון: 101-0812222
 36. מס' תכנון: 101-0812222
 37. מס' תכנון: 101-0812222
 38. מס' תכנון: 101-0812222
 39. מס' תכנון: 101-0812222
 40. מס' תכנון: 101-0812222
 41. מס' תכנון: 101-0812222
 42. מס' תכנון: 101-0812222
 43. מס' תכנון: 101-0812222
 44. מס' תכנון: 101-0812222
 45. מס' תכנון: 101-0812222
 46. מס' תכנון: 101-0812222
 47. מס' תכנון: 101-0812222
 48. מס' תכנון: 101-0812222
 49. מס' תכנון: 101-0812222
 50. מס' תכנון: 101-0812222
 51. מס' תכנון: 101-0812222
 52. מס' תכנון: 101-0812222
 53. מס' תכנון: 101-0812222
 54. מס' תכנון: 101-0812222
 55. מס' תכנון: 101-0812222
 56. מס' תכנון: 101-0812222
 57. מס' תכנון: 101-0812222
 58. מס' תכנון: 101-0812222
 59. מס' תכנון: 101-0812222
 60. מס' תכנון: 101-0812222
 61. מס' תכנון: 101-0812222
 62. מס' תכנון: 101-0812222
 63. מס' תכנון: 101-0812222
 64. מס' תכנון: 101-0812222
 65. מס' תכנון: 101-0812222
 66. מס' תכנון: 101-0812222
 67. מס' תכנון: 101-0812222
 68. מס' תכנון: 101-0812222
 69. מס' תכנון: 101-0812222
 70. מס' תכנון: 101-0812222
 71. מס' תכנון: 101-0812222
 72. מס' תכנון: 101-0812222
 73. מס' תכנון: 101-0812222
 74. מס' תכנון: 101-0812222
 75. מס' תכנון: 101-0812222
 76. מס' תכנון: 101-0812222
 77. מס' תכנון: 101-0812222
 78. מס' תכנון: 101-0812222
 79. מס' תכנון: 101-0812222
 80. מס' תכנון: 101-0812222
 81. מס' תכנון: 101-0812222
 82. מס' תכנון: 101-0812222
 83. מס' תכנון: 101-0812222
 84. מס' תכנון: 101-0812222
 85. מס' תכנון: 101-0812222
 86. מס' תכנון: 101-0812222
 87. מס' תכנון: 101-0812222
 88. מס' תכנון: 101-0812222
 89. מס' תכנון: 101-0812222
 90. מס' תכנון: 101-0812222
 91. מס' תכנון: 101-0812222
 92. מס' תכנון: 101-0812222
 93. מס' תכנון: 101-0812222
 94. מס' תכנון: 101-0812222
 95. מס' תכנון: 101-0812222
 96. מס' תכנון: 101-0812222
 97. מס' תכנון: 101-0812222
 98. מס' תכנון: 101-0812222
 99. מס' תכנון: 101-0812222
 100. מס' תכנון: 101-0812222

הערות
 1. רחוב הירושלמי ממוקם כ-1447.7 מ' מעל פני הים.
 2. גובה הקרקע: 827.03 מ' מעל פני הים.
 3. גובה הקרקע: 476/2000 מ' מעל פני הים.
 4. גובה הקרקע: 2006 מ' מעל פני הים.

| | |
|---|--------------------------------------|
| 5.4.2021 | ערכון מדידה בשטח |
| 06.10.2019 | מפת מצב מאושר |
| מאוי | מפת מצב מאושר |
| מאוי | מפת מצב מאושר |
| אלישיב | |
| מדידת והנדסה בע"מ | |
| ת.ד. 10101 ירושלים | |
| פ.ד. 02-6797852 | |
| E-MAIL: M.ELYASZE@NET | |
| מס' תכנון: 124-19-21 | מיקום המדידה: רמת שלמה |
| מס' תכנון: 196 | יום אישור: מודד מוסמך: רשיון מס' 985 |
| אין ערעורים או השתמשות בחוקים או א ברצות חסותה ללא אישור כותב תמונה | |