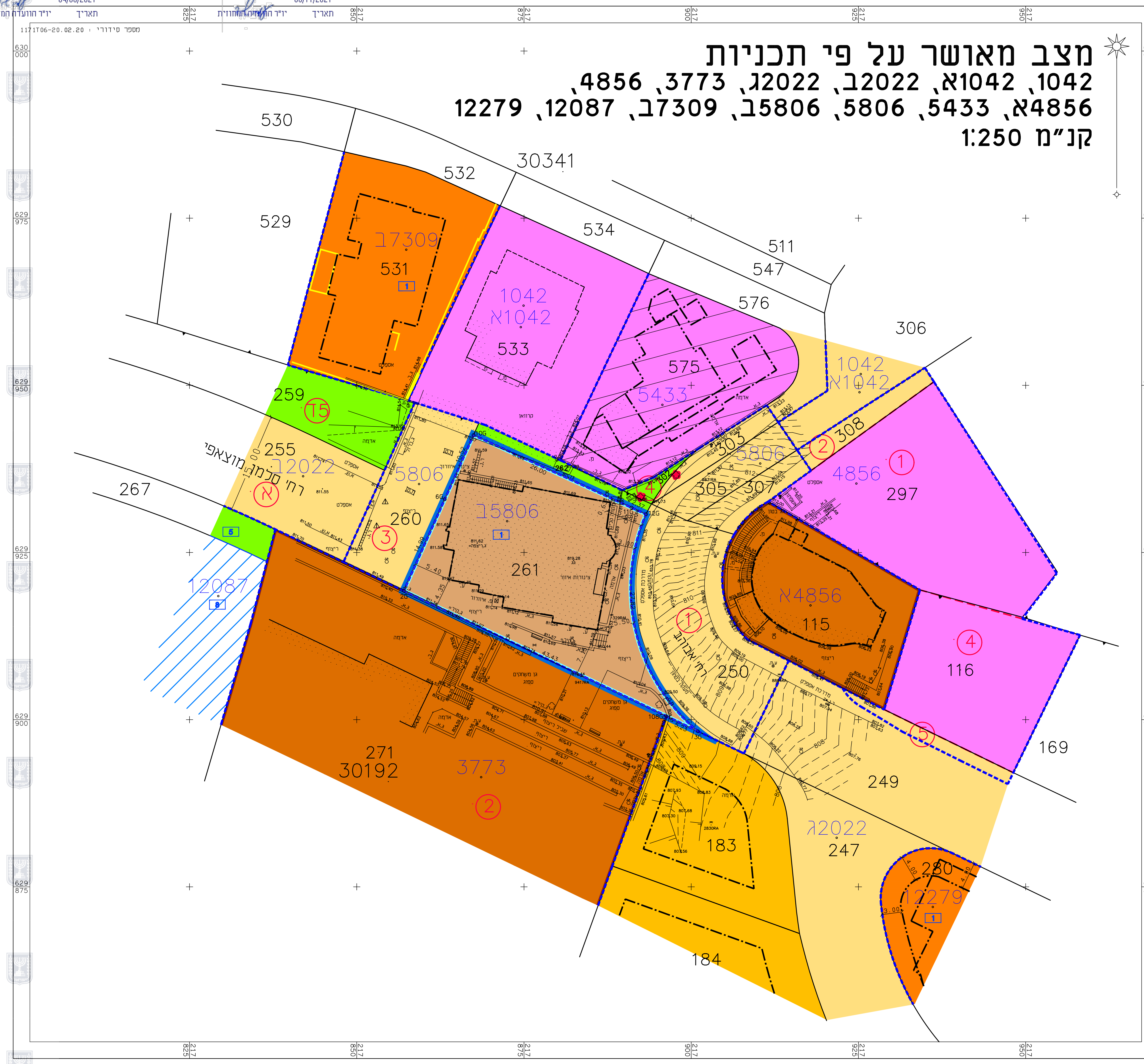


מצב מאושר על פי תכניות

1042, 1042א, 12022, 12022, 3773, 4856, 12279, 12087, 17309, 15806, 5806, 5433, 4856

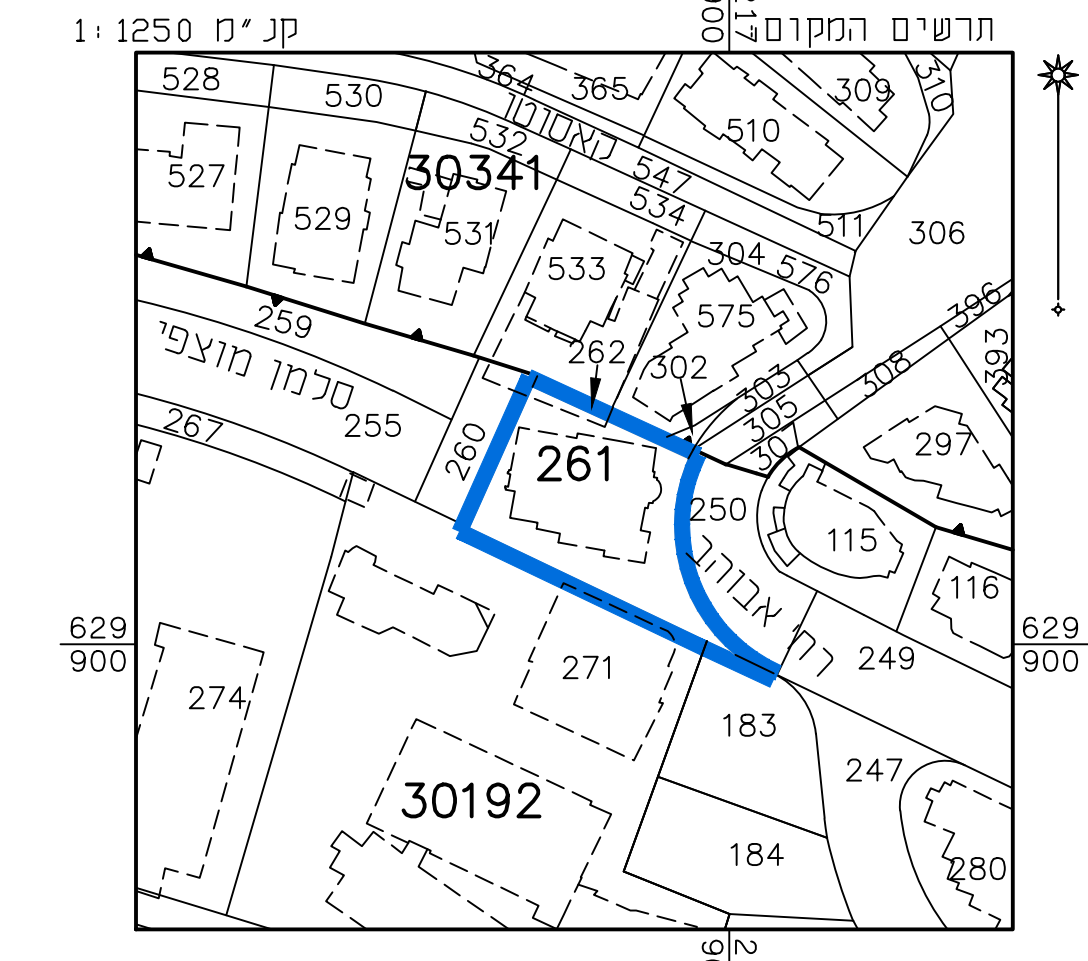
קנ"מ 1:250



מקרא מצב מאושר

- גבול תכנית
- - - גבול תכנית מאושרת ומספרה 5806
- $(*)$ דרך קיימת או מאושרת
- $(*)$ אזור מגורים 1
- $(*)$ אזור מגורים 1 מיוחד
- אזור מגורים ג'
- $(*)$ אזור מגורים 5
- $(*)$ שטח לבנייני ציבור
- מגנים ומסודות ציבור לוח
- $(*)$ שטח פתוח ציבורי
- מנחה/בגרות ומדרגות להריסה
- עשים לשימור
- קו בנין
- קו בנין לחוספת בחזיתות הבנין כפי תביע 5433
- קו בנין מירבי לבניה כפי תביע 5433
- קו בנין לחוספת קומה כפי תביע 5433
- קו בנין חת קרקעי כפי תביע 12279
- יעוד עניי תכנית מאושרת
- גבול חא שטח ומספרו
- בנין קיים
- גבול גוש
- מספר גוש
- גבול חקקה
- מספר חקקה
- גבול מנהש
- מספר מנהש

(א) אצוודים שלח לפי מבאית 2006



מצב מאושר	
נספח לתכנית מס' 101-0888594	
תוספת קומות ומעלית לביהמ"ד "מנחת שלמה" רח' מוצפי 11, ירושלים.	
גליון 1 מתוך 1	
תחולה	רקע
תיאור הנספח	תאריך עריכת הנספח: 17/03/20
קנ"מ	1:250
תרשימים נוספים	קנ"מ
תרשים המקום	1:250
תרשים סביבה	1:5000
שמות ודתימות:	
עורך הנספח	שם: ראובן אלסטר תאגיד: מימד פוטוגרמטריה מדידות ותנסה בע"מ
חתימה:	

הריני מצויר בזאת כי המפה הטופוגרפית/ המצבית המהווה רקע לתכנית זו, נערכה על ידי ביום 20.02.20 והיא הוכנה לפי הוראות נוהל מבאית וברחאם לזרואת החוק ולתקנות המודדים שבתוקף. דיוק הגו הכחול והקודסטר: מדידה אנליטית מלאה ברמת תציר