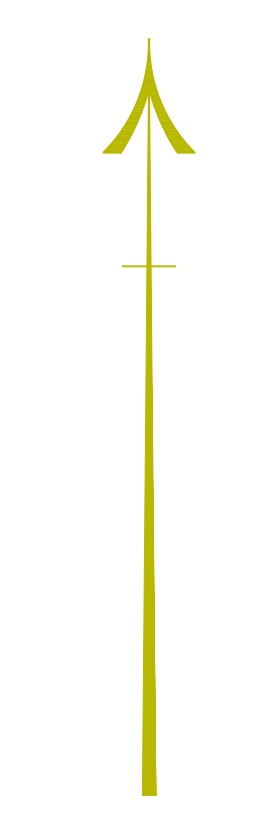


מצב מאושר
תכנית מס' 101-0906826
תוספת 20 יח"ד למתחם "מורדות מלחה"
שכונת מלחה, ירושלים.

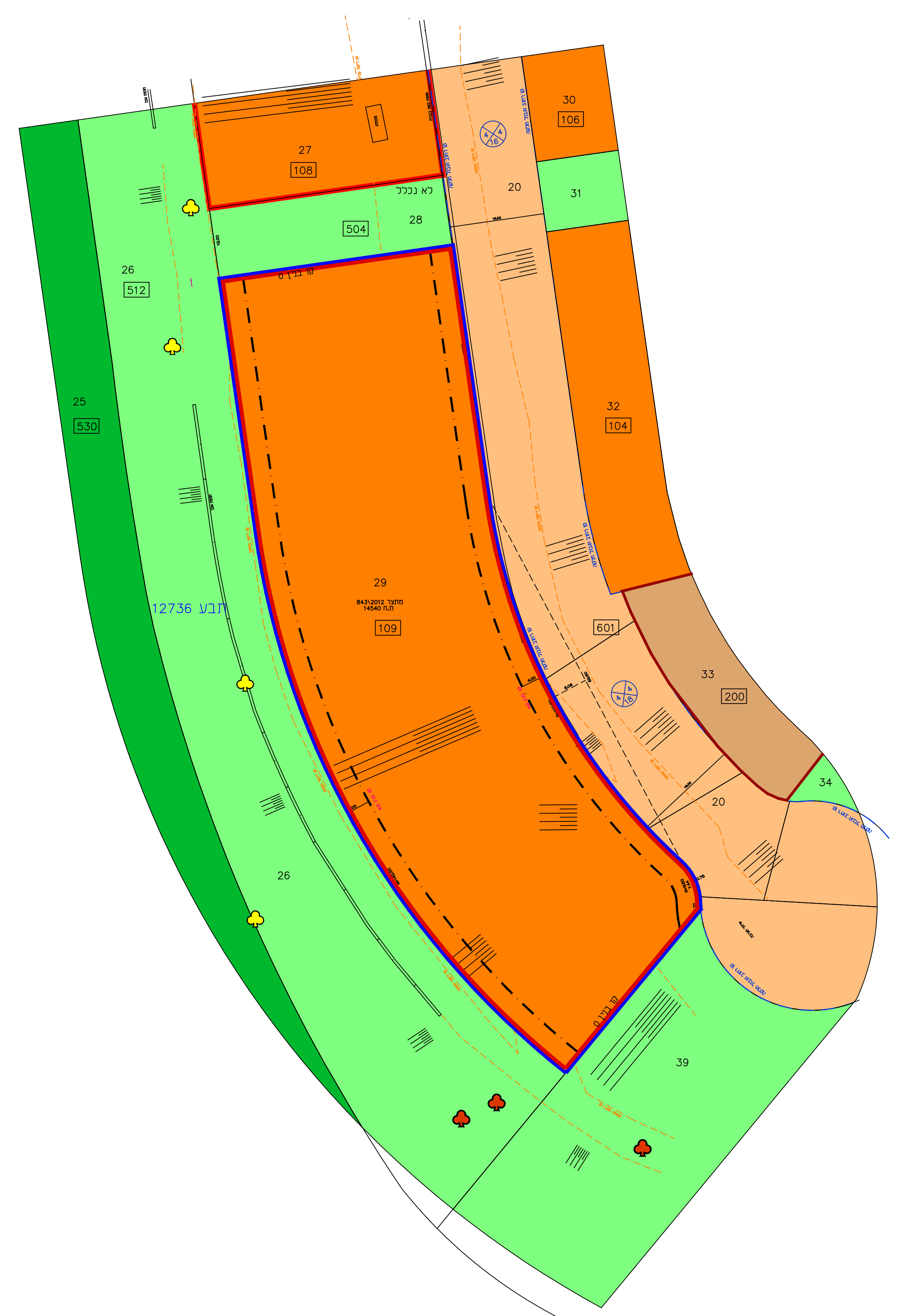
מחוז : ירושלים
 נפה : ירושלים
 המקום : ירושלים - מלחה
 גוש : 30452
 חלקה : 29
 מגרש : [109]

הוכן בשביל : חברת מגוריט וחברת מנרב אחזקות
 השטח בדונם : 5.463



מקרא מצב מאושר

- גבול תוכנית מוצעת
- מגורים ג
- מגורים ד
- מבנים ומוסדות ציבור
- שטח ציבורי פתוח
- שטח ליער
- דרך קיימת או מאושרת
- גבול חלקה
- מספר חלקה 29
- מספר תא שטח [109]
- עץ לכריתה
- עץ לשימור
- קבוצת עצים לכריתה
- קו בנין מאושר



טבלת שטחי יעודי קרקע - מצב קיים

אזור	שטח בדונם
מגורים ד	5.463
סה"כ שטח התוכנית	5.463

לא לצורך רישום

טלויז TAL21V מודרים מוסמכים
אלקטני עזיה מודרים מוסמכים
אלקטני טל סניף ירושלים 101
 תאריך: 7.7.2021

רחם הרצף רחב וזובל 36 47225 סרפונים | משרד 5403656 03 | נייד 5269176 050 | מס' 5495836 03
 רגנה רחובים 25 42986 סרפונים | משרד 7745983 09 | נייד 7675660 050 | מס' 7284467 03
 דוא"ר אלקטניו TAL21V72@zahav.net.il | תל 7272267 | www.TAL21V72.CO.IL | טל אל One Vision.net.il

הערות
 המאורזנות כשרות כרשת GPS 2005 של המרכז למיפוי ישראל
 גבול התבנות הוא ממפות תב"ע וקבצי רגע של עיריית ירושלים
 מספר התבנות המשמשות בתוכנית זו הוא 12736
 קובץ זה גרפי ואינו תוכנוני. כאמת קובץ זה מוכר מחלקת מידע תכנוני ויעודי קרקע בעיריית גדרה
 קובץ ממוחשב MALHA_KAMP1_NEW_500.dwg