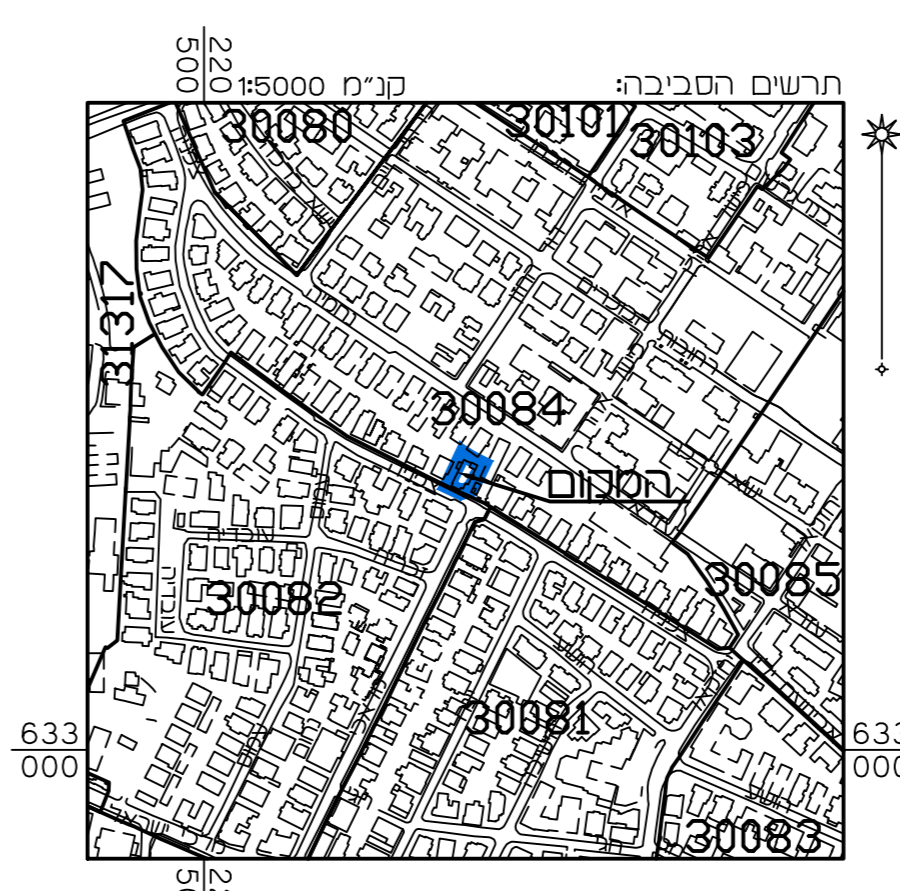
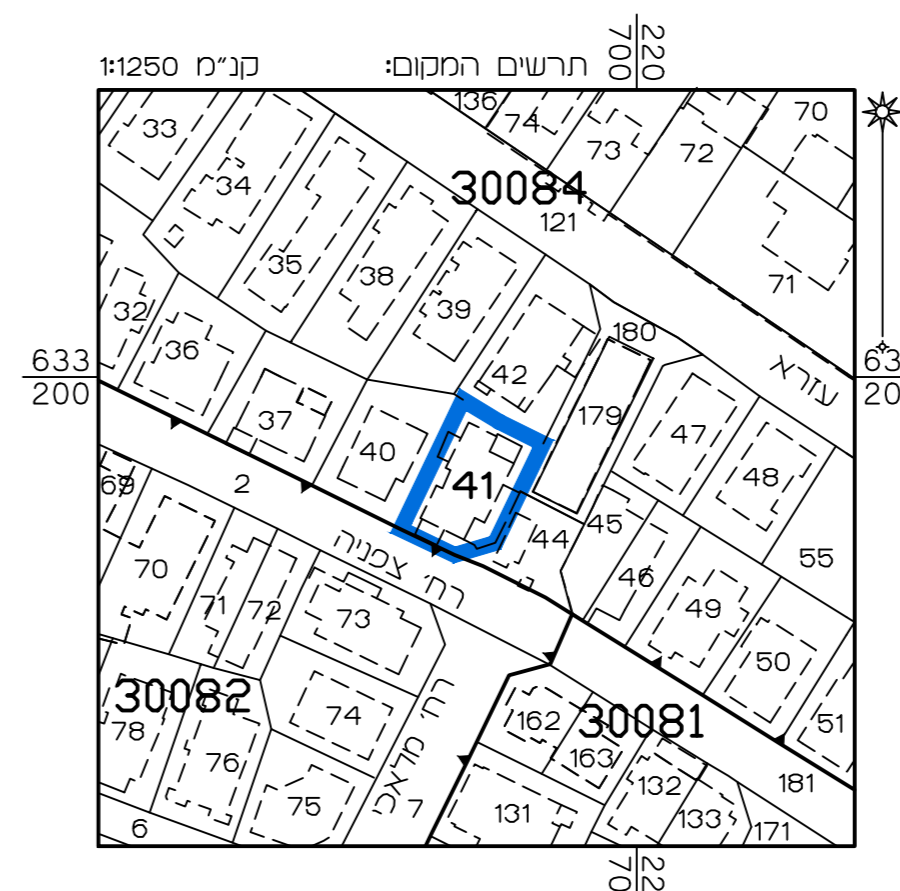


**מצב מאושר על פי תכניות**  
 5375, 3862, 2084, 1358, 62,  
 8383, 7209, 6739, 5623,  
 101-0057133, 101-0055855  
 קנ"מ 1:250

**מקרא מצב מאושר**

- גבול תכנית
- גבול תכנית מאושרת ומספרה
- (+) דרך קומת או מאשרת
- (+) אזור משרים מיוחד
- (+) אזור משרים 2
- (+) אזור משרים 3
- (+) אזור משרים 3 מיוחד
- משרים ג'
- משרים ומבנים ומסודת ציבור
- (+) שטח ציבורי פתוח
- (+) שטח לבנין ציבור
- גינה פרטית
- מנהלה/גדרות ומדרגות הדרגות
- חותם מסחרית
- סו בנין
- סו בנין להוספת דלי תביע 3862
- סו בנין מרבי לבניה לדי תביע 2084
- סו בנין מרבי להוספת בניה לדי תביעת 3862
- סו בנין לדי תביע 3862-101
- סו בנין עילי
- סו בנין מרבי חת סרטי לדי תביע 2084
- בנין קום
- גבול נוש
- מספר נוש
- גבול הדיקה
- מספר הדיקה
- גבול חא שטח ומספרה
- מספר דרך
- סו בנין
- רחוב הדרך

(\*) יעודים שלא דלפי מבאית 2006



מצב מאושר	
נספח לתכנית מס' 101-0914655	
תוספת קומה חלקית לשם הרחבת יחידת דיור - רחוב צפניה 25 ירושלים	
גליון 1 מתוך 1	
תחולה	רקע
תאריך עריכת הנספח	18/08/21
קנ"מ	1:250
תרשימים נוספים	קנ"מ
תרשים המקום	1:250
תרשים סביבה	1:5000
שמות רחובות:	
שם:	ראובן אלסטר
תאריך:	מיטד פוטוגרטרירה
עורך הנספח	מידות ותנאים בע"מ

הריני מצריר בואת כי המפה הסופוגרפית/ המצבית המוזהה רקע לתכנית זו, נערכה על ידי ביום 04.11.20 והיא הוכנה לפי הודאת נוהל מבאית וברחאם להוראות החוק ולתקנות המודדים שבתוקף. דיוק המו הכוזל והקודסטר: מדידה אנליטית מלאה ברמת תציר חזימתי מתיחסת ליעודי הקרקע בלבד.

אלסטר ראובן 502 מספר רשיון חתימה תאריך שם המודד