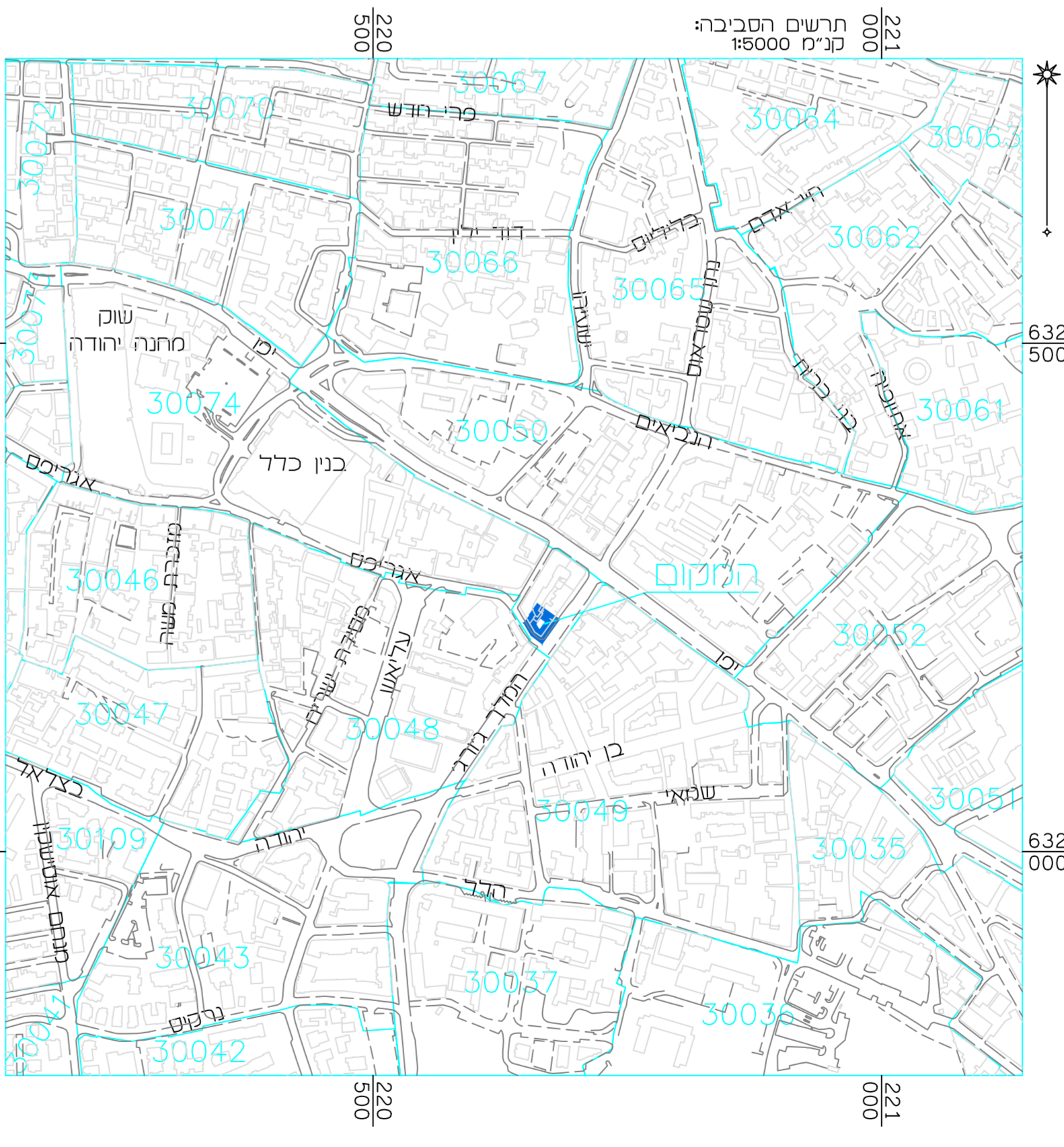
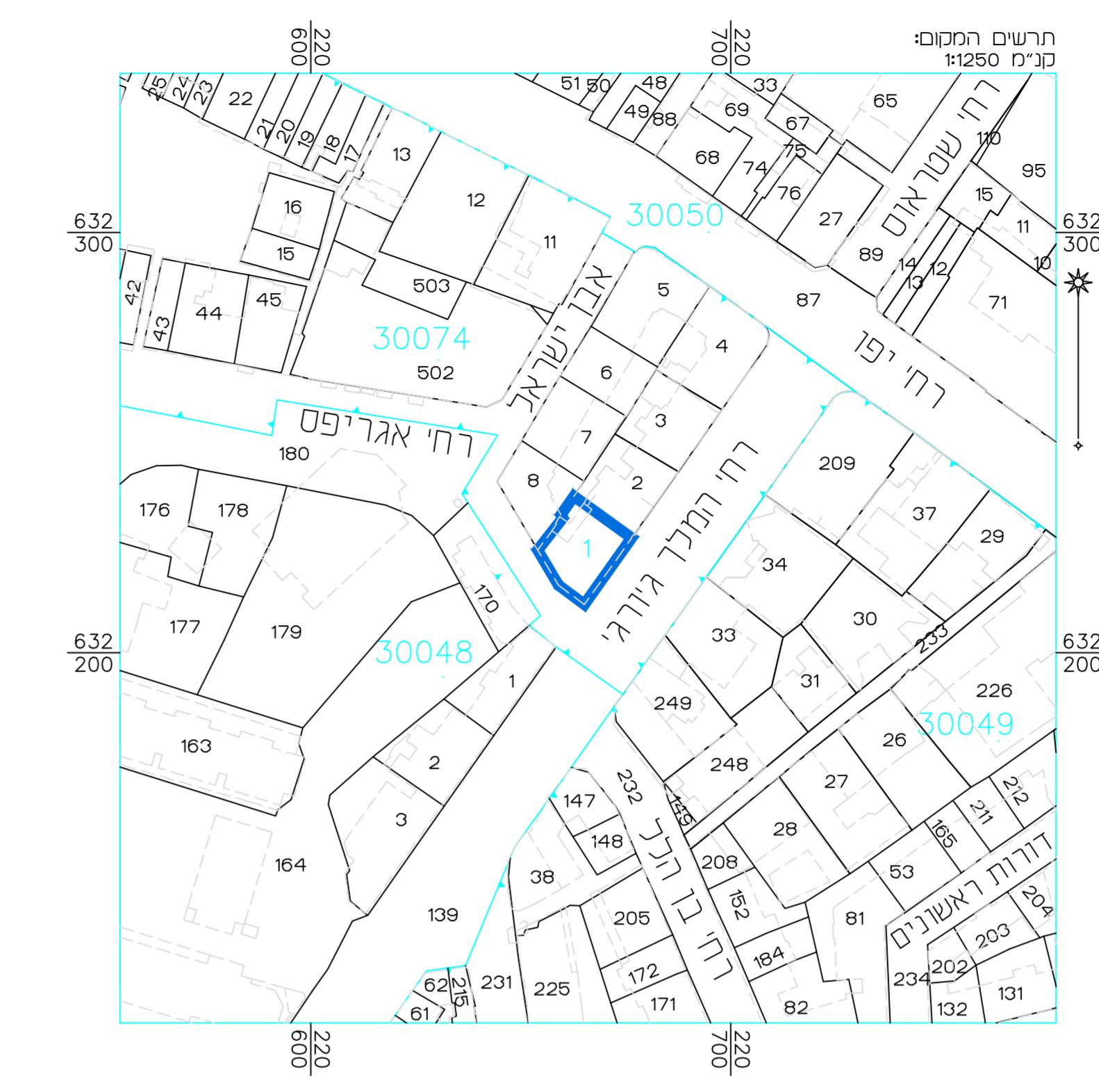


מצב מאושר	
נספח לתכנית מס' 101-0690347	
תוספת קומות ברזי המלך ג'ורגי 8, מרכז העיר ירושלים	
גליון 1 מתוך 1	
תחולה	רקע
תיאור	
תאריך עריכת הנספח	27/08/18
קנ"מ	1:250
תרשימים נוספים	קנ"מ
תרשים המקום	1:250
תרשים סביבה	1:5000
שמות וזחיתמות:	
עורך הנספח	שם: ראובן אלסטר
	תאריך: מייד פוטוגרמטריה
	מידות ותנאים בע"מ



מקרא מצב מאושר

- גבול תכנון
 - גבול תכנון מאשרת ומספרה
 - דרך קומת או מאשרת
 - מגורים מיוחד, מסחר ומלונאות
 - מגורים, מסחר ותיירות
 - אזור מגורים ומסחר
 - אזור מסחרי
 - אזור מסחרי מיוחד
 - שטח צבאי מחוץ
 - זקת הבאה
 - זקת נאה למעבר רכב
 - שטח דאחור ודחוקה מחוץ
 - חדר הטואלה
 - חזית עם הוראת מיוחדת
 - חזית תעמור לפי תביע 1784
 - מבנה/גדרות ומדרגות דוריסה
 - עצמנים ועקרה
 - ס בון
 - ס בון מרבי לתוספת וחדרי מדרגות לפי תביע 588
 - ס בון עילי
 - ס בון מרבי לקומה חניה ולסדרונה לפי תביע 588
 - ס בון תחתיו
 - ס בון תחתימת נרטיע לפי תביע פוסלגלוטו-101
 - בנו סים
 - גבול גש
 - מספר גש
 - גבול חוקה
 - מספר חוקה
 - גבול תא שטח ומספרו
- (*) יעודים שלא לפי מבא"ת 2006

מצב מאושר על פי תכניות
 2513, 2155, 62, 136, 7346, 5933, 5418, 4847, 101-0173013, 13005, 11794
 קנ"מ 1:250



הריני מצהיר בזאת כי המפה הטופוגרפית/ המצבית המרווה רקע לתכנית זו, נערכה על ידי ביום 16.08.18 והיא הוכנה לפי הוראות נוהל מבא"ת ובהתאם להוראות החוק ולתקנות המודדים שבתוקף. דיוקו הוא הכוזול והקדסטרי: מדידה אנליטית במלאה ברמת תצ"ר