



# מצב מאושר על פי תכניות

62, 4218, 4295, 4773, 5008, 5960, 10484, 9745, 7367, 6559 א

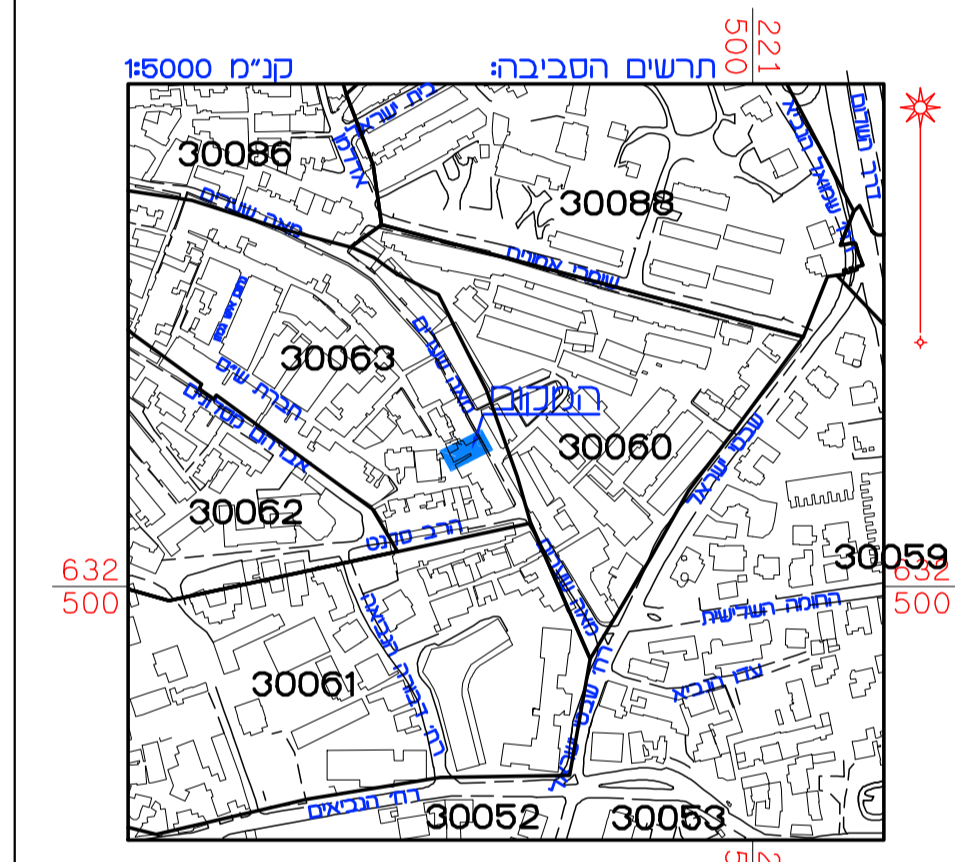
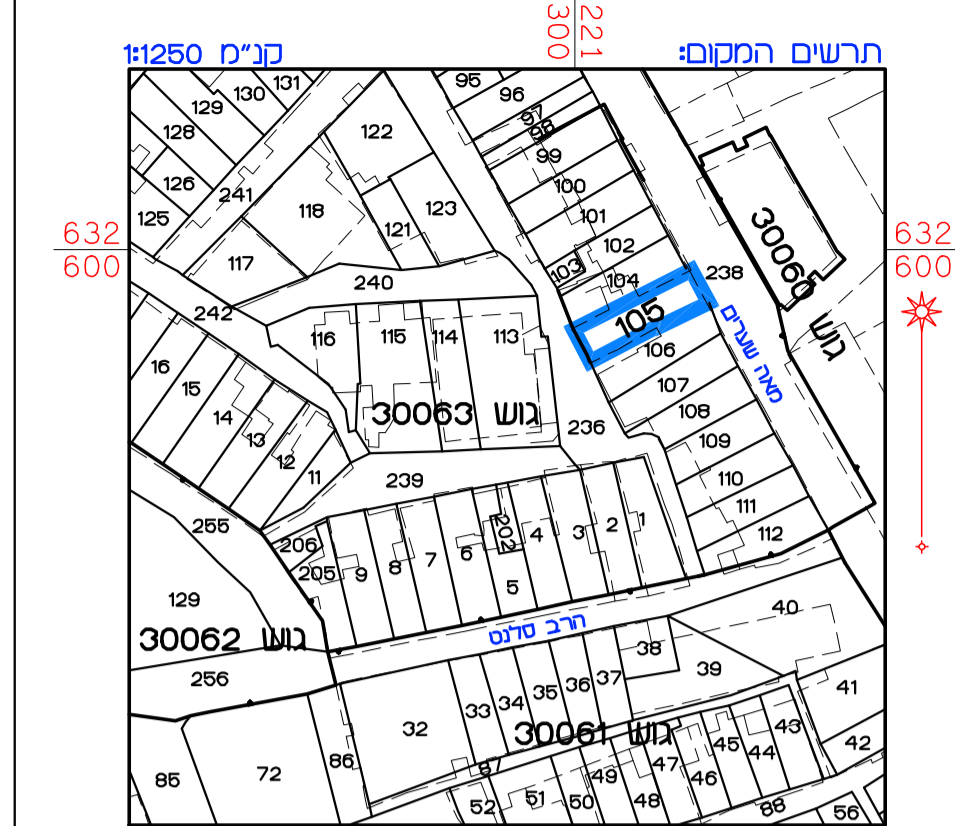
קנ"מ 1:250

מינהל התכנון  
חוק התכנון והבניה, התשנ"ח - 1965  
מחוז ירושלים  
הוועדה המחוזית לתכנון ובניה  
תאריך: 26/01/2022  
יו"ר הוועדה המחוזית

## מקרא מצב מאושר

- גבול תכנית
- גבול תכנית מאשרת ומספרה 4773
- דרך קיימת או מאשרת
- אזור מגורים מיוחד
- מגורים ד'
- אזור מסחרי
- אזור מסחרי מיוחד
- שטח למסד
- שטח פרטי פתוח
- שטח לחניה
- שטח עם זכות הגאה לציבור
- מבנה/גדרות ומדרגות להריסה
- גבול חלוקה
- קו בנין
- קו בנין לחוסמת הבניה בקומת קרקע לפי תביע 4773
- קו בנין מרבי לתוסמת בקומה קיימת לפי תביע 5008
- קו בנין מרבי לבניה במרתף לפי תביע 6559 א
- קו בנין מרבי לתוסמת בניה לפי תביע 4295, 5960, 9745
- קו בנין מרבי לתוסמת בניה על קרקעות לפי תביע 10484
- קו בנין לתוסמת הבניה בקומה ב'
- קו בנין למרפסת לפי תביע 4295
- קו בנין מרבי לתוסמת קומה לפי תביע 5008
- קו בנין מרבי לתוסמת בניה לפי תביע 6559 א
- בנין קיים
- גבול גוש
- מספר גוש 30063
- גבול חלקה 105
- מספר חלקה 105
- מספר מגרש 1

(\*) יעודים שלא לפי מבא"ת 2006



מצב מאושר	
נספח לתכנית מס' 101-0876599	
תוספת 2 קומות לבנין קיים	
רחי' מאה שערים 92 ירושלים	
גליון 1 מתוך 1	
תחולה	רקע
תיאור	
תאריך עריכת הנספח	02/10/19
קנ"מ	1:250
תרשימים נוספים	קנ"מ
תרשים המקום	1:1250
תרשים סביבה	1:5000
שמות רחובות:	
עורך הנספח	ראובן אלסטר
תאריך: 26/01/2022	מימד פוטוגרמטריה מדידות והנדסה בע"מ

הריני מצהיר בזאת כי המפה הטופוגרפית/ המצבית המהווה רקע לתכנית זו, נערכה על ידי ביום 16.09.19 והיא הוכנה לפי הוראות נוהל מבא"ת ובהתאם להוראות החוק ולתקנות המודדים שבתוקף. דיוקו הקו הכחול והקודסטרי: מדידה אנליטית מלאה ברמת תצ"ר

שם המודד	אכסטר ראובן
מספר רשיון	502
חתימה	
תאריך	