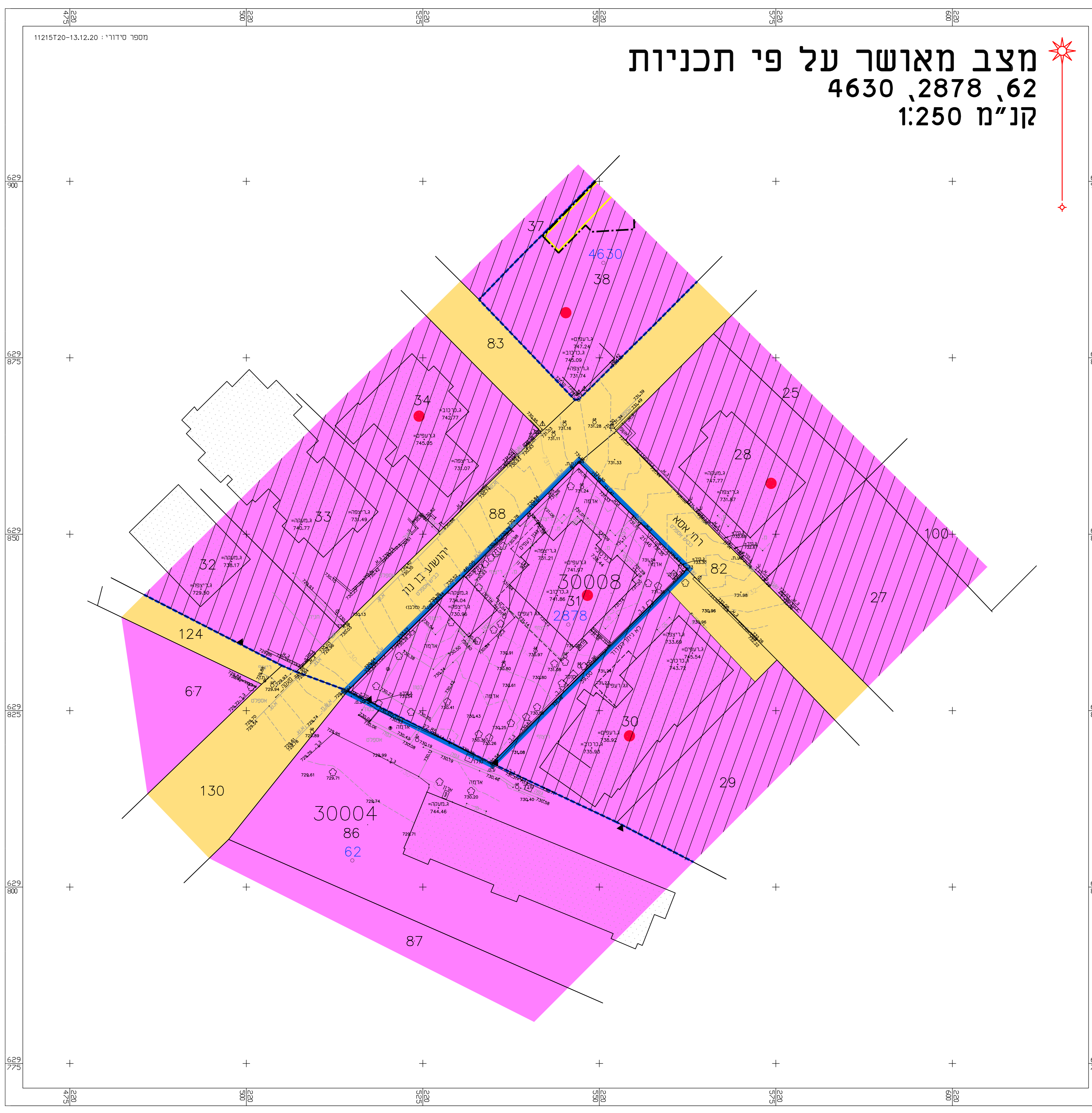


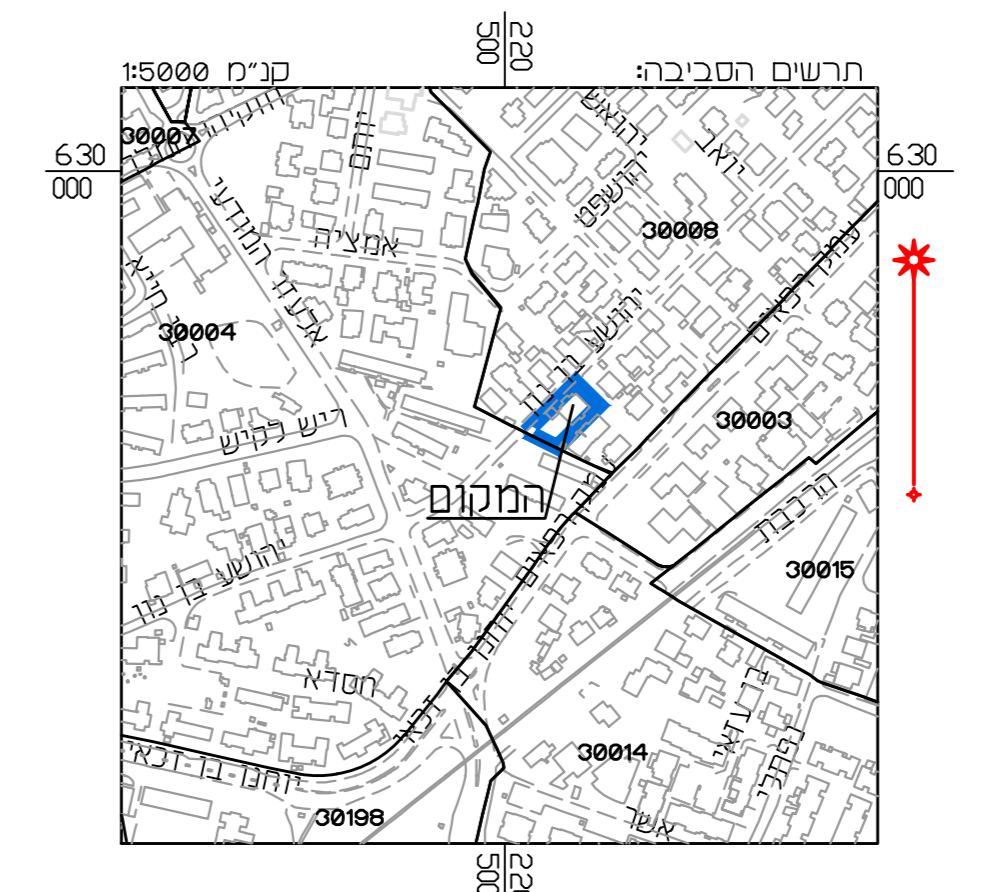
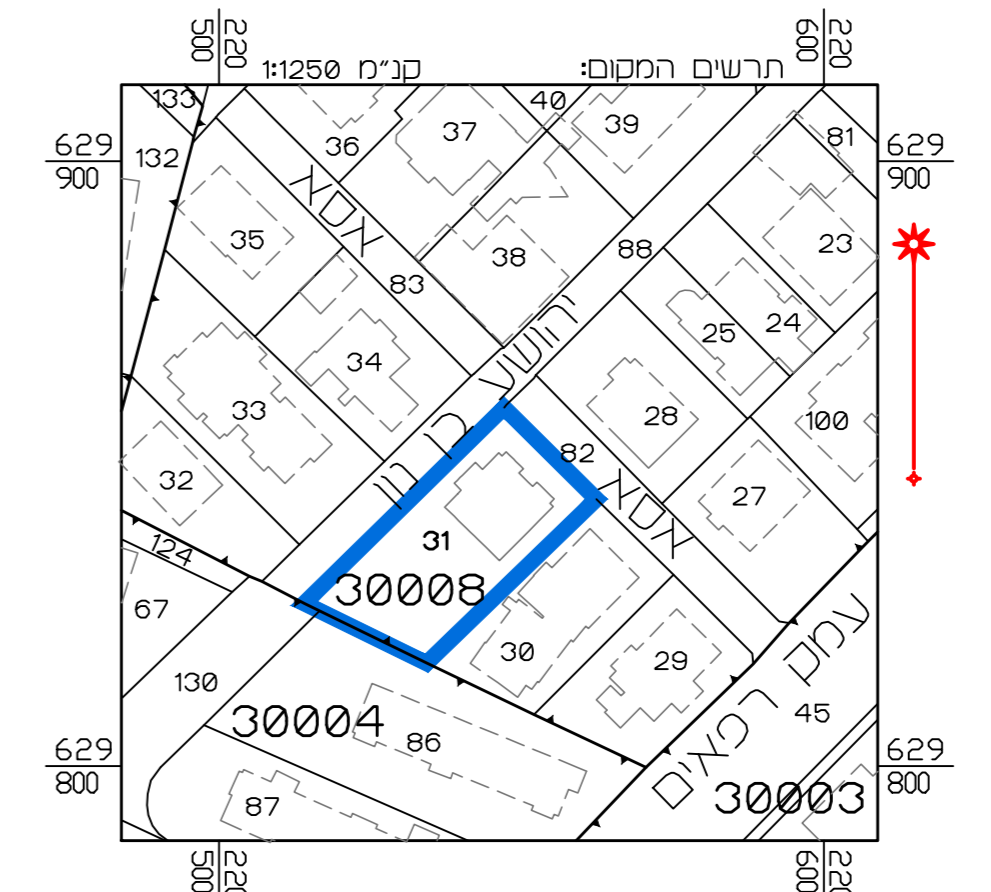
מצב מאושר על פי תכניות 4630, 2878, 62 קנ"מ 1:250



מקרא מצב מאושר

- גבול תכנית
- גבול תכנית מאשרת ומסירה
- (*) דרך קומת או מאשרת
- י"א אזור מטרם 1
- י"א אזור מטרם 1 מחדש
- בונים אסימטריים
- בנין אסימטרי נ"פ תוכנית מס' 2878 ו"פ תכנית 4630
- מבנה/גדרות ומדרגות דרישה
- קו בנין מרבי לתכנית בנין
- בנין סיס
- גבול נש
- מספר נש
- גבול חרטה
- מספר חרטה

(*) יעודים שלא לפי מבאית 2006



מצב מאושר	
נספח לתכנית מס 101-0934745	
תכנית מתאר מקומית	
רח' יהושע בן נון 23	
תוספת בינוי לבנין קיים	
גליון 1 מתוך 1	
תחולה	רקע
תיאור תאריך עריכת הנספח	15/12/2020
קנ"מ	1:250
תרשימים נוספים	קנ"מ 1:250
תרשים המקום	1:250
תרשים סביבה	1:5000
שמות וחתימות:	
עורך הנספח	שם: ראובן אלטסר
חתימה	חתימה
שם המודד	אלטסר ראובן
מספר רישון	502
חתימה	חתימה
תאריך	תאריך

הריני מצהיר בזאת כי המפה הטופוגרפית/ המצבית המהווה רקע לתכנית זו, נערכה על ידי ביום 13.12.20 והיא הוכנה לפי הוראות נוהל מבאית ובהתאם להוראות החוק ולתקנות המודדים שבמוקף. דיוק הקו הכחול והקדסטרי: מדידה אנליטית מלאה ברמת תצ"ר