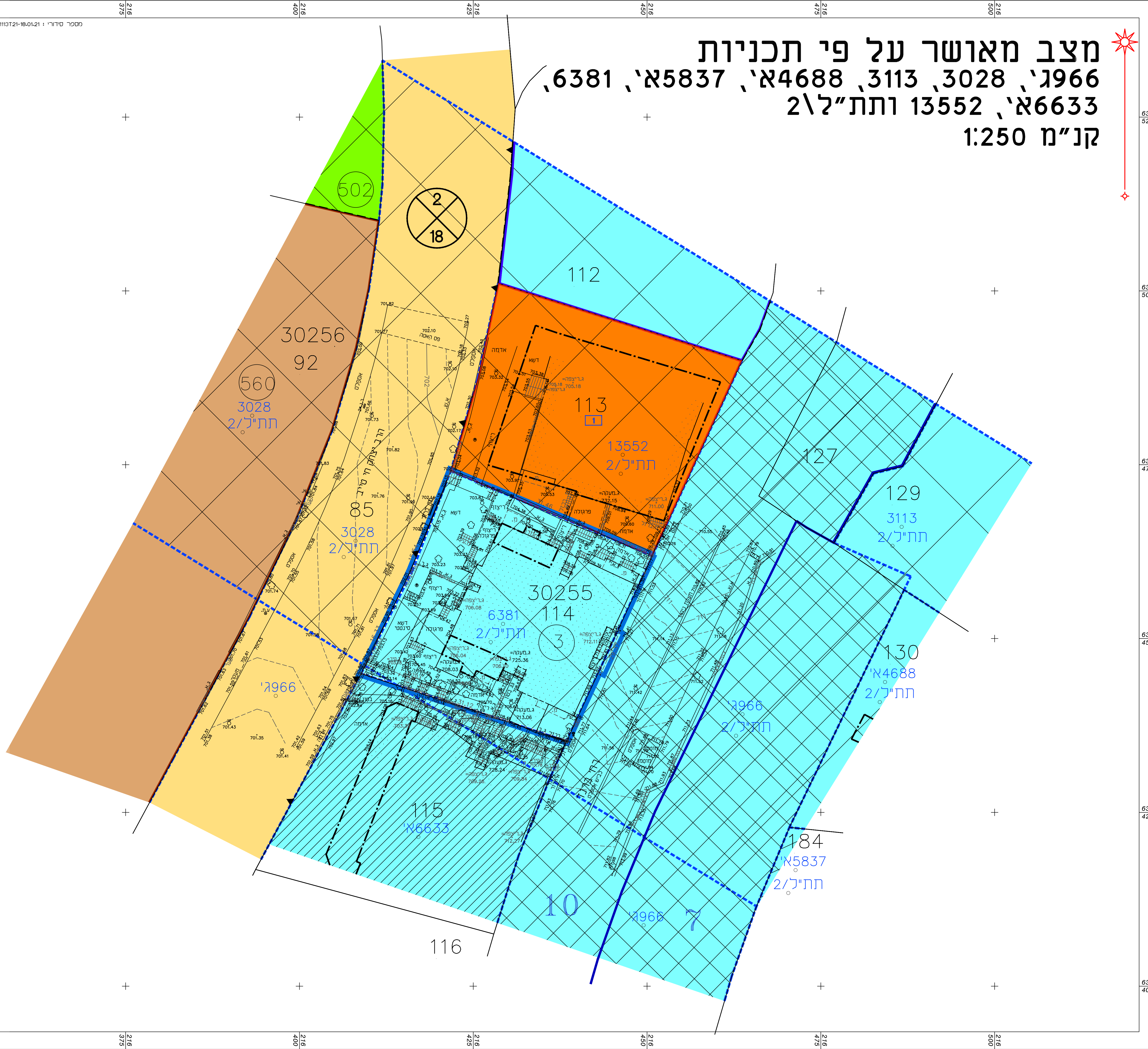
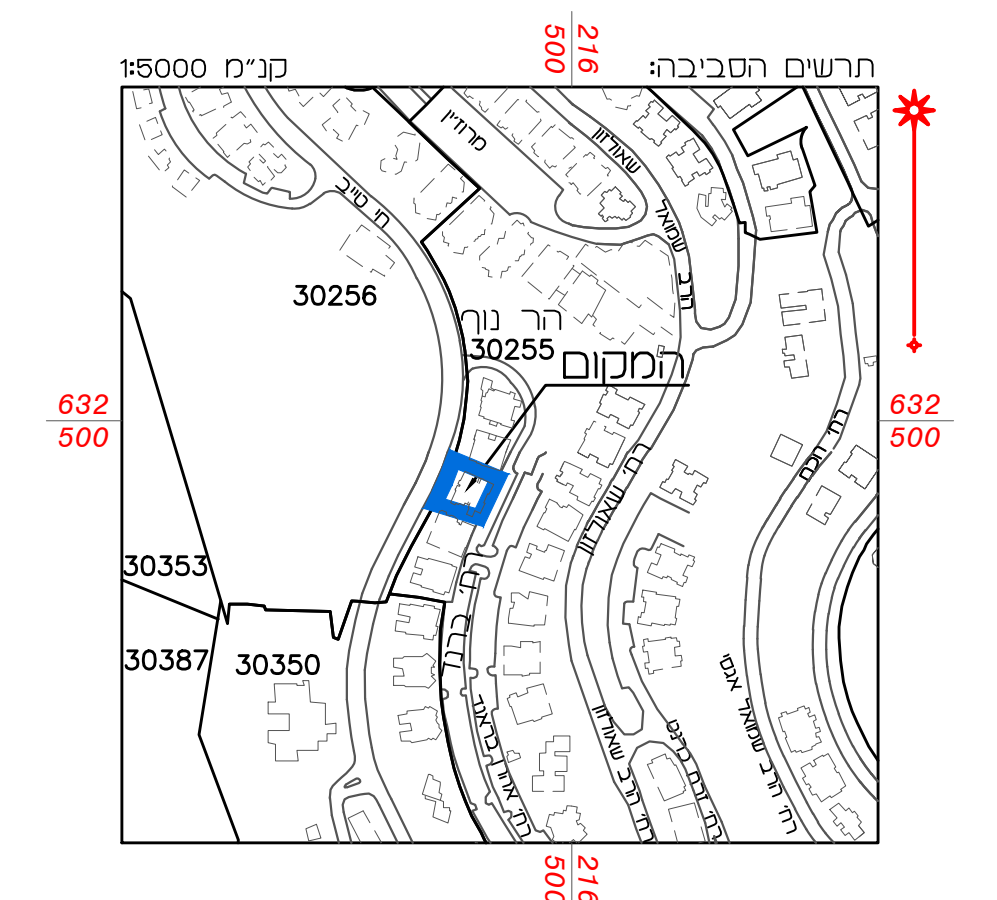
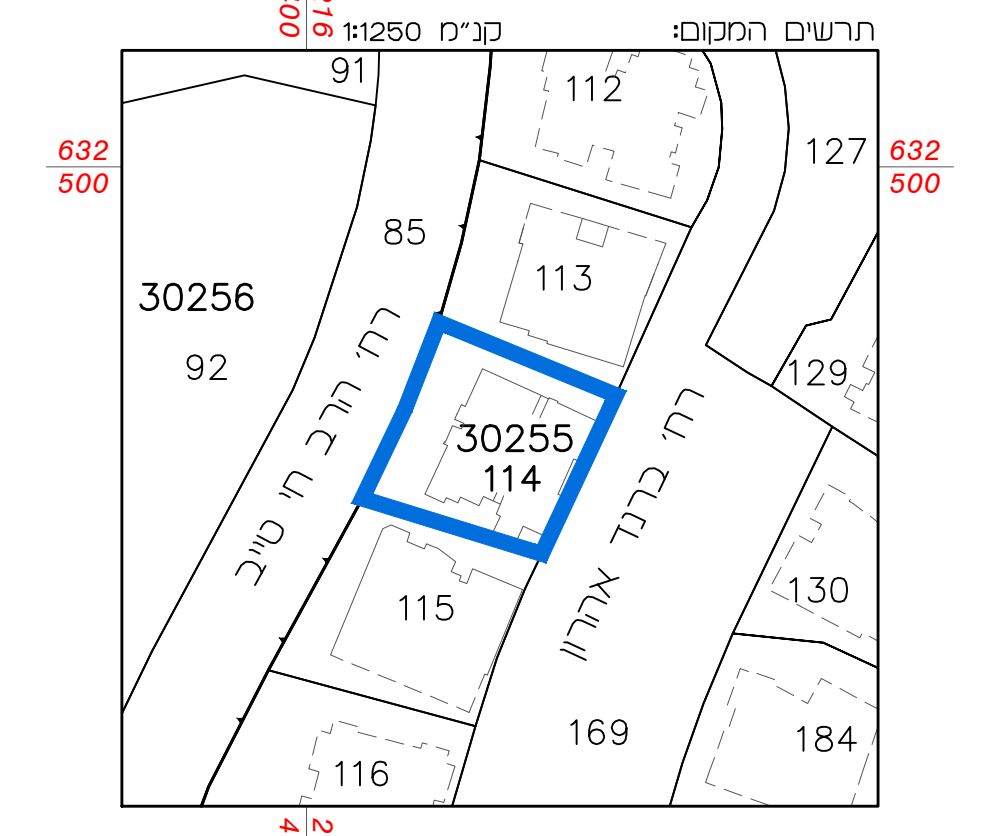


מצב מאושר על פי תכניות 1966 ג', 3028, 3113, 4688 א', 5837 א', 6381, 6633 א', 13552 ותת"ל 2006 קנ"מ 1:250



מקרא מצב מאושר

- גבול תחום
 - גבול תחום מאושר ומספרה
 - (*) דרך קיימת או מאושרת
 - א) אזור פתוח מיוחד
 - א) אזור בניה מיוחד למגורים
 - א) מרחש בניה מיוחד למגורים
 - א) מרחש בניה למגורים
 - לפי תביע 3966
 - א) אזור מגורים 2 באזורים
 - לפי תביע 4688 א'
 - א) אזור מגורים 2 באזורים
 - מרחש בניה למגורים
 - לפי תביע 6381
 - מגורים ר'
 - א) שטח רבועי צביר
 - מרחש תחום דרכי רכב
 - (*) שטח צבירי מחוץ
 - מחנה/מפגש תחום
 - ס בנן
 - ס בנן מרכזי
 - לפי תביע 6633 א'
 - ס בנן מרכזי דוחסות
 - לפי תביע 6381
 - ס בנן מאושר
 - לפי תביע 4688 א'
 - גבול מחצית ומספרה
 - בנן סיים
 - גבול נגש
 - מספר נגש
 - גבול חרטה
 - מספר חרטה
 - גבול תחום מאושר
 - גבול מרחש
 - מספר מרחש
 - מספר דרך
 - ס בנן
 - רחוב הדרך
- (*) יאורדים שולא לפי מבאית 2006



מצב מאושר	
נספח לתכנית מס' 101-0974451	
הרחבות יח"ד קיימות ברח' בראנד 6	
גליון 1 מתוך 1	
תחולה	רקע
תיאור	
תאריך עריכת הנספח	25/10/2022
קנ"מ	1:250
תרשימים נוספים	קנ"מ
תרשים המקום	1:250
תרשים סביבה	1:5000
שמות וזחיתמות:	
עורך הנספח	שם: ראובן אלטער
	תאריך: מיסד פוטוגרפיה
	מדידות וחנשה בע"מ
	זחיתמה:

הריני מצהיר בזאת כי המפה והטופוגרפיה/המצבית המהווה רקע לתכנית זו, נערכה על ידי ביום 18.01.21 והיא הוכנה לפי הוראת נוהל מבאית וברחאם לוראות חוק ולתקנות המודדים שבתוקף, דיוק הקו החזול והקודסטר. מדידה אגזיטית מלאה ברמת תציר

שם המודד	502
מספר רשיון	זחיתמה
תאריך	