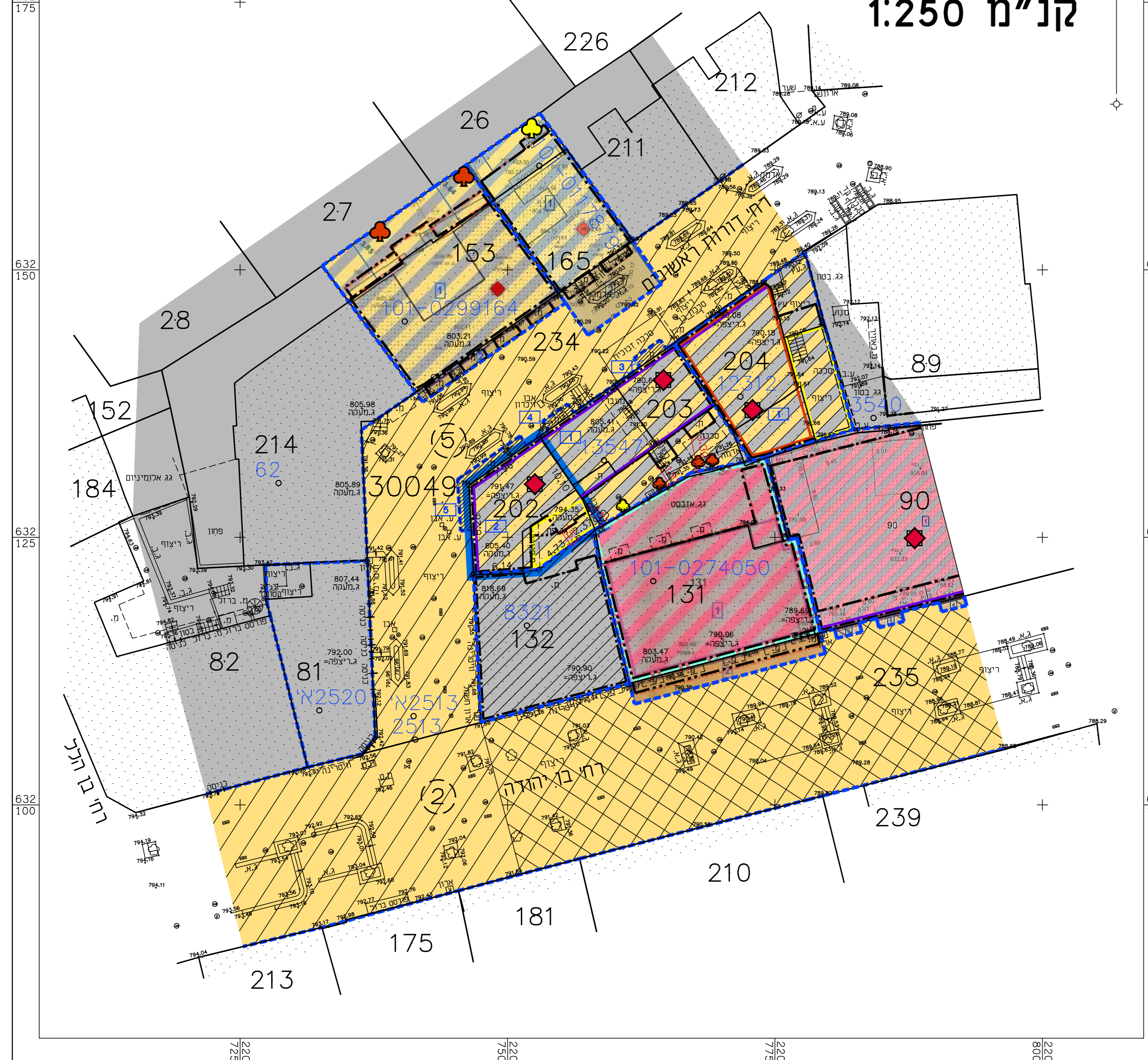


# מצב מאושר על פי תכניות

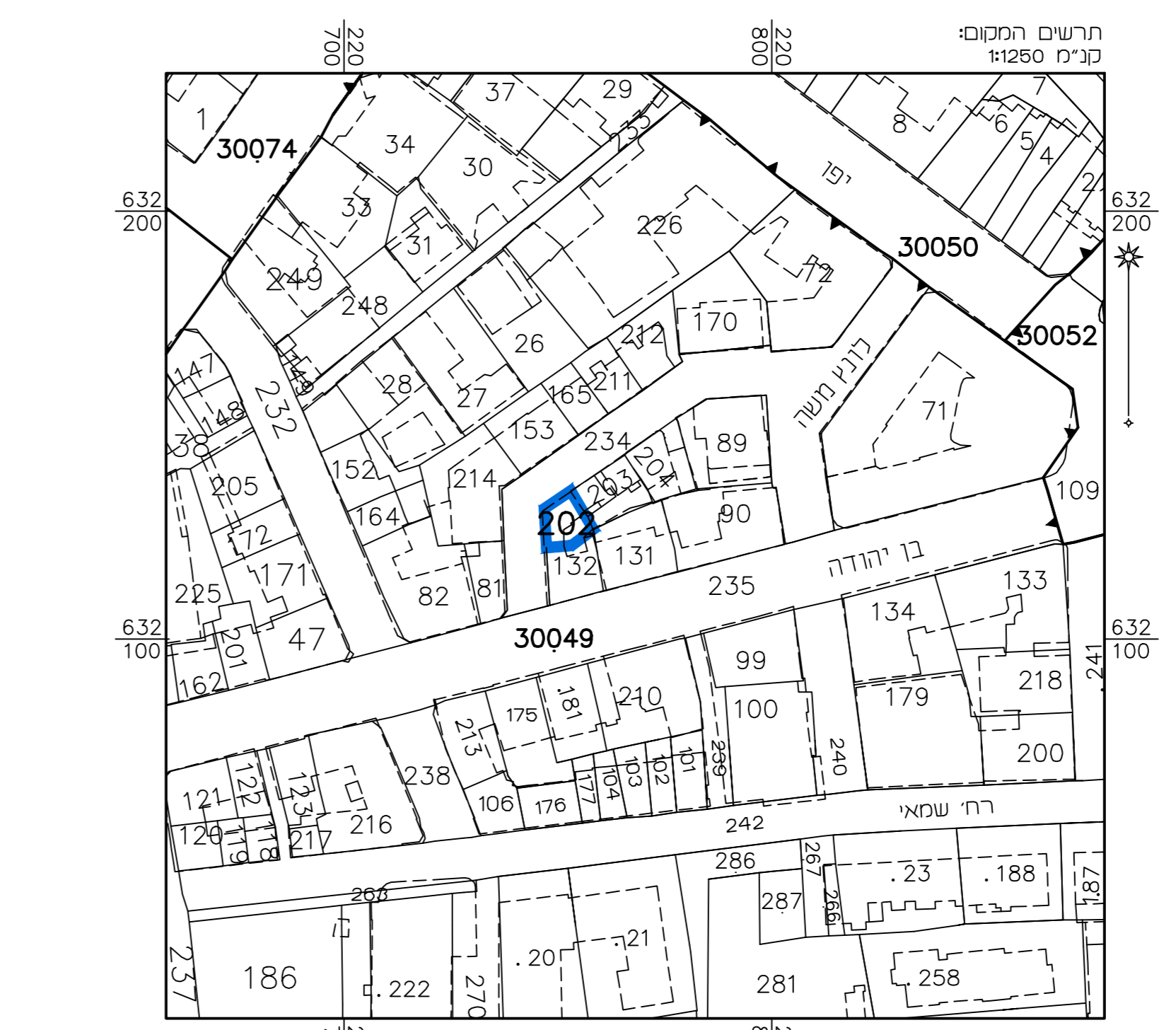
62, 2513, 2513 א', 2520 א', 3540, 8321, 12312, 13547, 101-0274050, 101-0117879, 101-0299164

קנ"מ 1:250



## מקרא מצב מאושר

- גבול חכנת
- גבול חכנת מאשרת ומסכרה
- דרך מאשרת
- שטח מדרחוב לרכב בנסח ולרכב שרות בשעת מסומות לפי תב"ע 13547
- מדרחוב דרך, קומת או מאשרת לפי תב"ע 263, 263 א'
- מגורים ומסחר
- מסחר ותירות
- אזור מסחרי
- אזור מסחרי מיוחד
- שטח מדרחוב מוח לרכב בנסח בלבד
- הנחות מיוחדות
- חלק, כנו להריסה בקומת קרקע לפי תב"ע 865
- מחסן להריסה לפי תב"ע 13547, 12312
- בנין לשמור
- מבנה לשמור לפי תב"ע 101-0274050
- חוות מסחרית
- ע/א/עצים לעבודה
- ע/א/עצים לשמור
- מבנה לשמור
- קו בנין
- קו בנין מרכזי לתוספת בניה לפי תב"ע 27.03.18 והיא הוכנה לפי הוראות נוהל מבאית ובהתאם לדוראות החוק ולתקנות המודדים שבתוקף. דיוק הקו הכחול והקו הסגור: מדידה אנליטית מלאה ברמת תצ"ר
- קו בנין לפי תב"ע 101-0274050
- קו בנין עזר
- קו בנין מרכזי לתוספת בניה בקומות עליונות לפי תב"ע 865
- קו בנין מרכזי לתוספת מרפסת לפי תב"ע 13547
- מספר קטע
- בנין קיום
- מספר גש
- גבול חלקה
- מספר חלקה
- גבול חא שטח ומסכרה
- (אי-עודים שלא לפי מבאית 2006



מצב מאושר	
נספח לתכנית מס' 101-0951509	
תוספת קומות ויח"ד לבנין מגורים דורות ראשונים 4, ירושלים	
גליון 1 מתוך 1	
תחולה	רקע
תיאור	
תאריך עריכת הנספח	27/03/18
קנ"מ	1:250
תרשימים נוספים	קנ"מ
תרשים המקום	1:250
תרשים סביבה	1:5000
שמות וחתומות:	
עורך הנספח	שם: ראובן אלסטר
	תאריך: מימד פוטוגרמטריה
	מדידות והנדסה בע"מ

הריני מצהיר בזאת כי המפה הטופוגרפית/ המצבית המהווה רקע לתכנית זו, נערכה על ידי ביום 27.03.18 והיא הוכנה לפי הוראות נוהל מבאית ובהתאם לדוראות החוק ולתקנות המודדים שבתוקף. דיוק הקו הכחול והקו הסגור: מדידה אנליטית מלאה ברמת תצ"ר