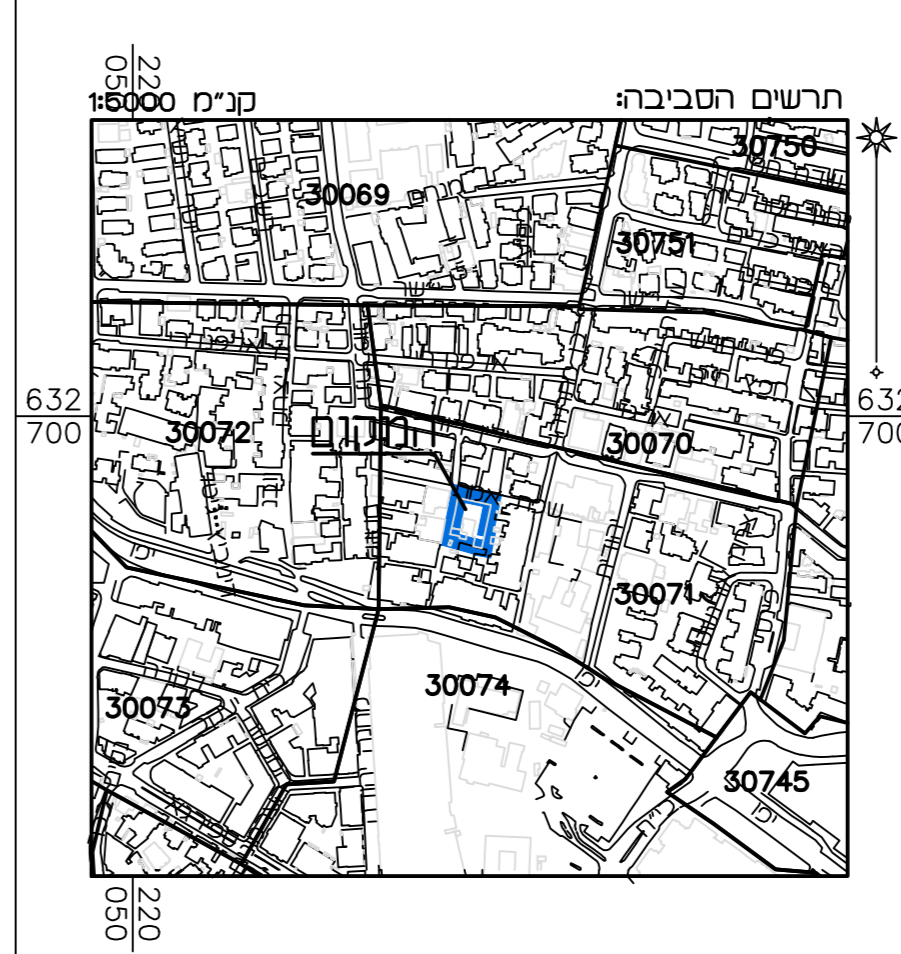
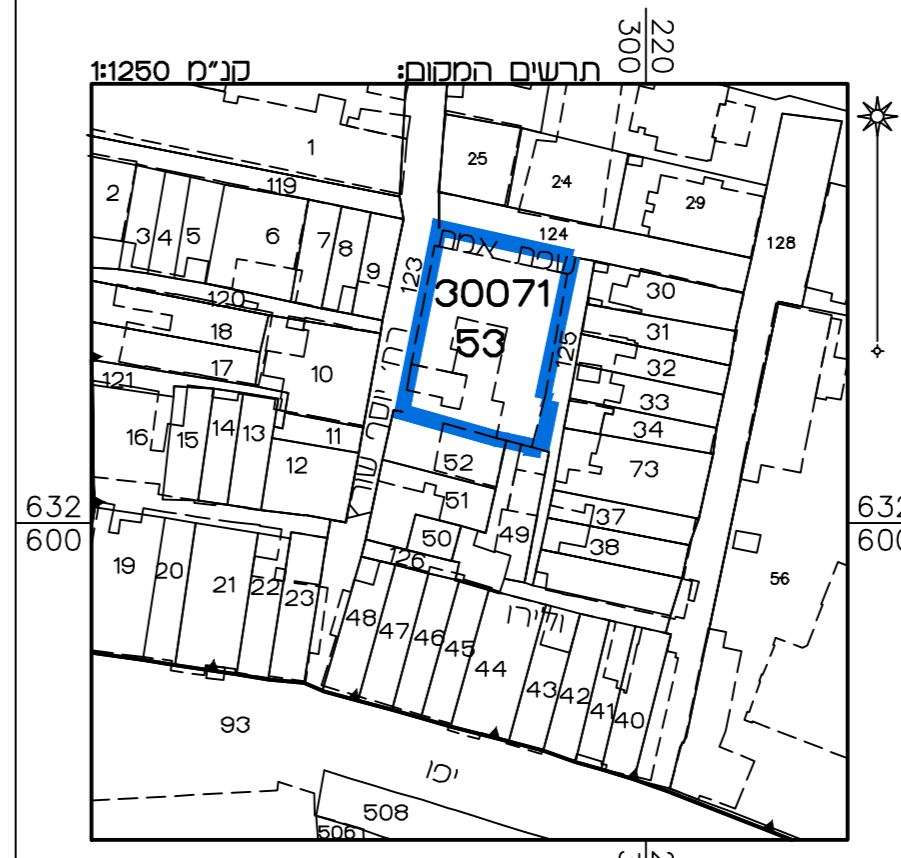


מצב מאושר על פי תכניות
 8000, 4479, 4155, 1680, 1226, 931, 62
 101-0346999, 101-0330431, 8264
 קנ"מ 1:250

מקרא מצב מאושר

- גבול חכנת
- גבול חכנת מאשרת ומספרה
- א) דרך קומה או מאשרת
- א) אזור מטרם 3
- א) אזור מטרם 3 מיוחד
- א) אזור מטרם מיוחד
- מטרם נכנסים מאשרת צביר
- א) מעבר להרכיב רגל
- א) שטח דרך ומעלה מסד
- א) שטח לבנן צבירי
- א) שטח למספר
- א) אזור מספר
- סו בנן
- סו בנן מרכיב דחוסות בניה
- לפי חב"ע 28645
- סו בנן מרכיב חת טרמט
- לפי חב"ע 28645
- סו בנן ע"י
- לפי חב"ע 9999-304-101
- סו בנן תחליתת טרמט
- מבנה לשמור
- אזור הריסה
- בנוי מדרגות גדר הריסה
- מבנה/תחליתת חות וא גדר להחמקה
- ראשית המסירה
- בנוי קום
- גבול יש
- מספר יש
- גבול חלקה
- מספר חלקה
- גבול חלקה חדשה
- גבול חא שטח ומספר
- גבול ממש
- מספר ממש

(א) יעורים שולא לפי מבאית 2006



מצב מאושר	
נספח לתכנית מס' 101-1058916	
תוספת קומות ואגף חדש לביניין ישיבת "שפת אמת"	
גליון 1 מתוך 1	
תחולה	רקע
תיאור	
תאריך עריכת הנספח	12/01/2021
קנ"מ	1:250
תרשימים נוספים	קנ"מ
תרשימים המקום	1:250
תרשימים סביבה	1:5000
שמות וחתומות:	
עורך הנספח	שם: ראובן אלטער
	תותימה: מיסד פוסטגורמסדיה
	מדידות והנדסה בע"מ

הריני מצהיר בזאת כי המפה המופגרת/ המצבית המואה רקע לתכנית זו, נערכה על ידי ביום 08.07.21 והיא הוכנה לפי הוראות נוהל מבאית ובהתאם להוראות החוק ולתקנות המודדים שבתוקף. דיוק הוא הכחול והקדמטר: מדידה אנליטית מלאה ברמת תציר

שם המודד	אלטער ראובן
מספר רשיון	502
חתימה	
תאריך	