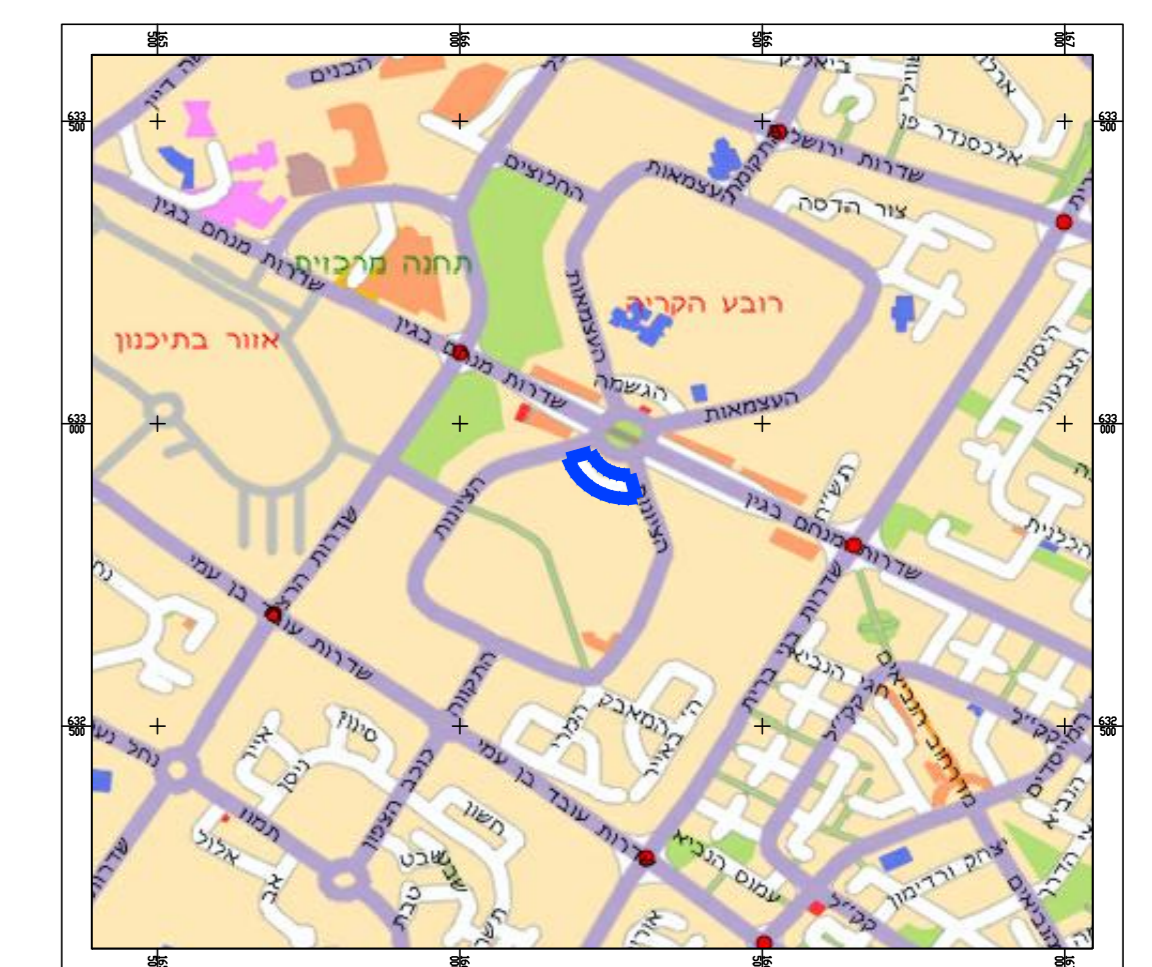


תכנית מס' 603-0669986

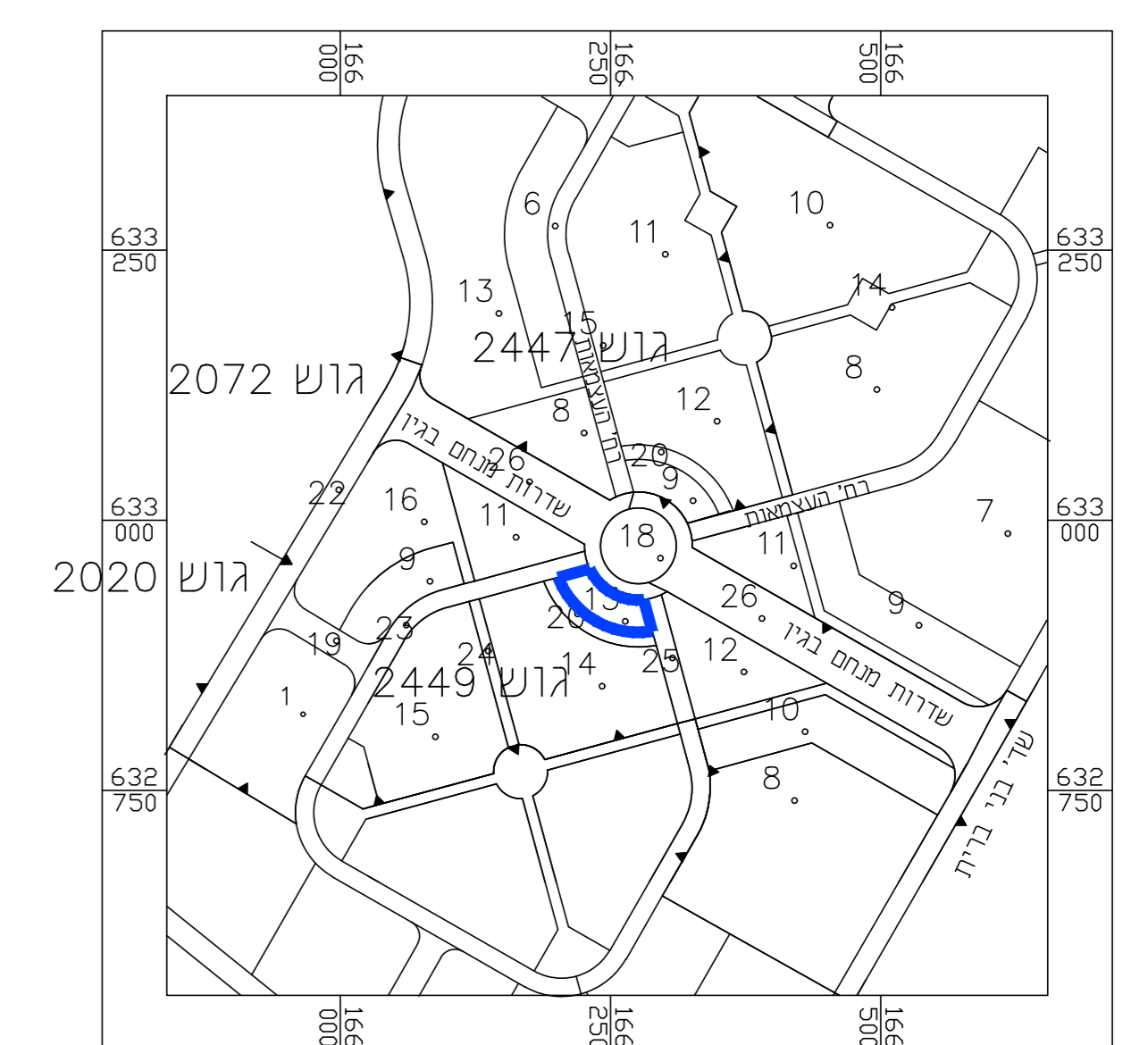
מצב מאושר

תוספת זכויות בניה למסחר ומשרדים במבנה משולב ברובע הסיטי, אשדוד.

מחוז: דרום
מרחב תכנון מקומי: אשדוד
רשות מקומית: אשדוד
שטח התכנית 2544 מ"ר
קנה מידה 1:250



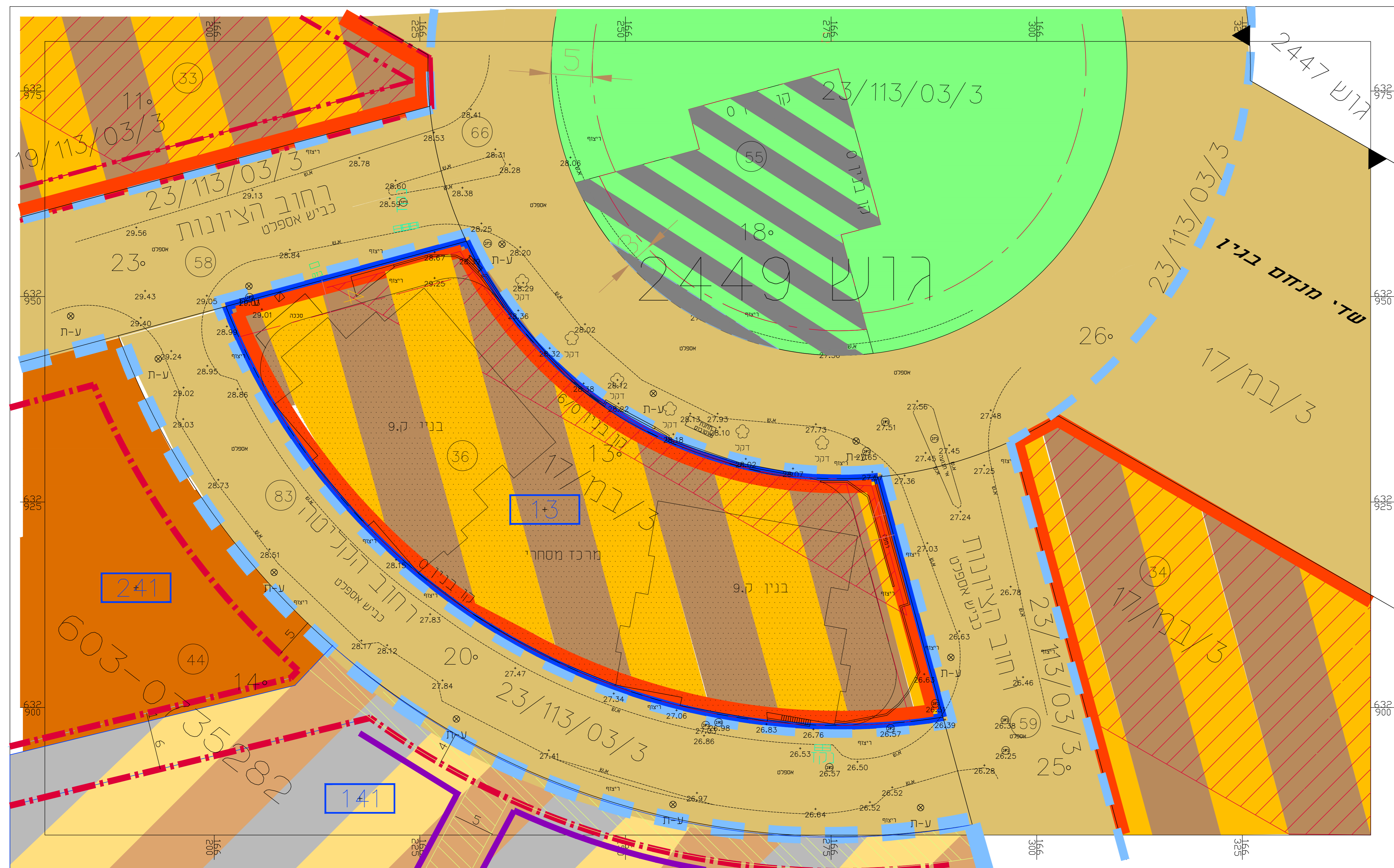
תרשים סביבה 1:50000



תרשים סביבה קנ"מ 1:25000

מקרא

- גבול תכנית
- גבול תכנית מאושרת
- מס' תכנית מאושרת 17/במ/3
- אזור מגורים משולב (מגורים, מסחר ומשרדים) ייעוד שאינו ע"פ מבאית
- דרך מאושרת
- שטח ציבורי פתוח
- שטח/אזור לבנייה ציבור
- מסחר וש"פ ייעוד שאינו ע"פ מבאית
- דרך לביטול
- מגורים, מסחר ומבנים ומסדות ציבור
- זיקת הנאה למעבר רגלי
- חזית מסחרית
- מבנה קיים
- מס' חלקה 13°
- גבול חלקה 2449
- מס' גוש 36
- גבול גוש 2449
- מס' מגרש 36
- גבול מגרש 141
- גבול תא שטח 141
- מספר תא שטח 141



מצב מאושר קנ"מ 1 : 250