

### מקרא

מגורים בישוב כפרי

זיקת הנאה למעבר ברכב

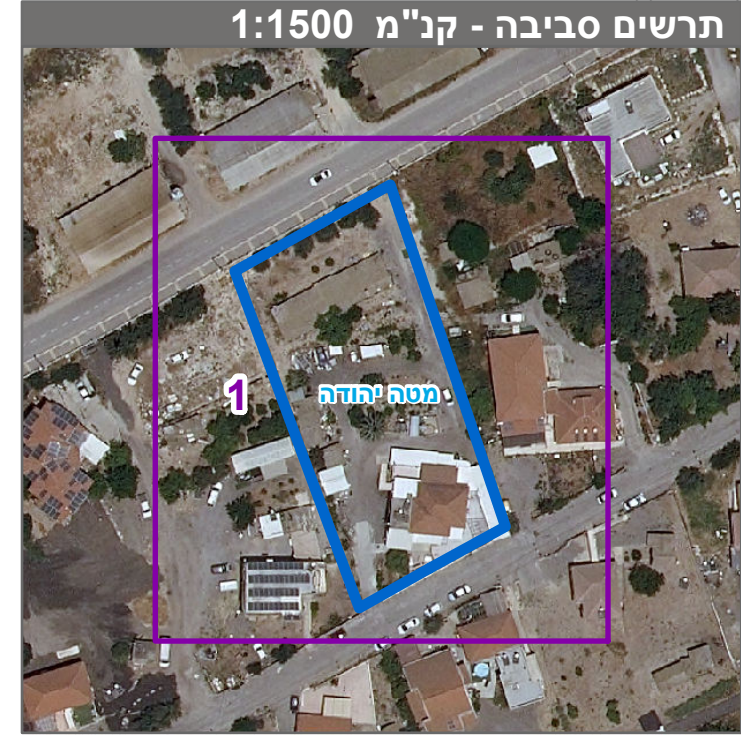
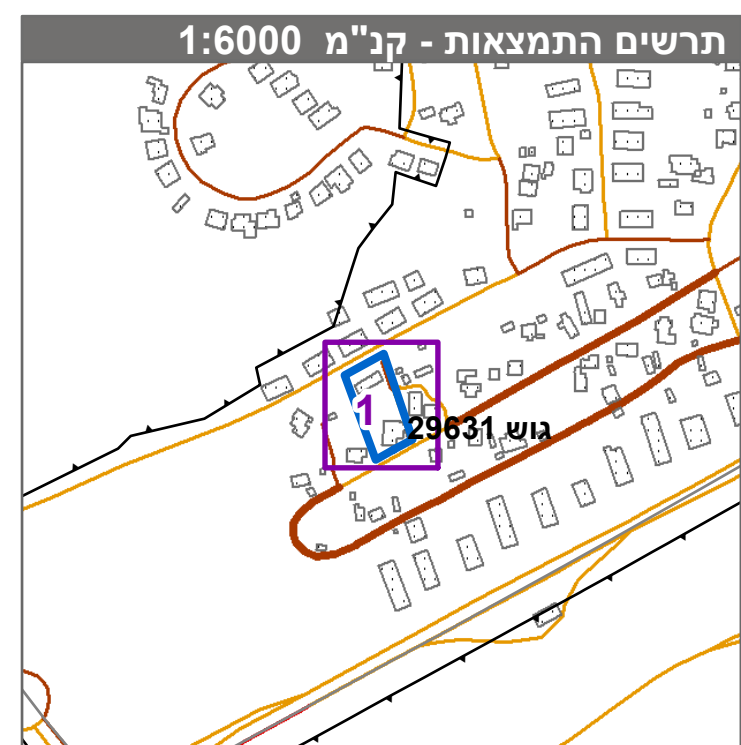
מבנה להריסה

קו-בנין

מידות

עץ/עצים לשימור

עץ/עצים להעתקה



חוק התכנון והבנייה, התשכ"ה - 1965  
תכנית מתאר מקומית

**מס' 151-1003250**

**אשתאול 57-הפרדת מגרש מנחלה**

תשריט מצב מוצע גיליון 1 מתוך 1

מחוז	ירושלים
מרחב תכנון מקומי	מטה יהודה
רשות מקומית	מטה יהודה
ישוב	אשתאול
תכנית בסמכות	מקומית
איחוד וחלוקה	איחוד ו/או חלוקה בהסכמת כל הבעלים ככל תחום התכנית/בחלק מתחום התכנית
היתרים או הרשאות	תכנית שמטרתה ניתן להוציא היתרים או הרשאות
מונה תדפיס התשריט	6
מועד הפקה	31/10/2022
שטח התכנית	2.429 דונם קנה מידה 1:250

### אישורים בתכנית מס' 151-1003250

מגיש התכנית	תאגיד: זרהר בוטה
מגיש התכנית	תאגיד: צבי בוטה
עורך ראשי	תאגיד: בלה איל
יזם	תאגיד: זרהר בוטה
יזם	תאגיד: צבי בוטה

### בעלי עיני בקרקע\*

בעלות מדינה	תאגיד: רשות מקרקעי ישראל
אחר	תאגיד: אשתאול-מושב עובדים להתיישבות חקלאית שיטתית בע"מ

### טבלת גושים וחלקות\*

מספר גוש	מספר חלקות	מספר חלקות	מספר חלקות
29631	כל הגוש	בשלמות	בחלקיות
	חלק	23	

\* הרשימה המלאה מפורטת בהוראות התכנית / בהודעה שפורסמה בעיתון ובירושמות הרגיני מצהיר בזאת כי המפה הטופוגרפית/המצבית המהווה רקע לתכנית זו, נערכה על ידי ביום 14.07.2021 והיא הוכנה לפי הוראות טוהל מ"ב"ת"א ובתאום להוראות החוק ולתקנות המדמדים שבתוקף. דיוקו הכחול והקדסטר-מדידה אנליטית מלאה ברמת תצ"ר

משהדאוי חלילי  
שם המודד

1196  
מספר רישיון

חתימה  
תאריך

מספר גוש 29631