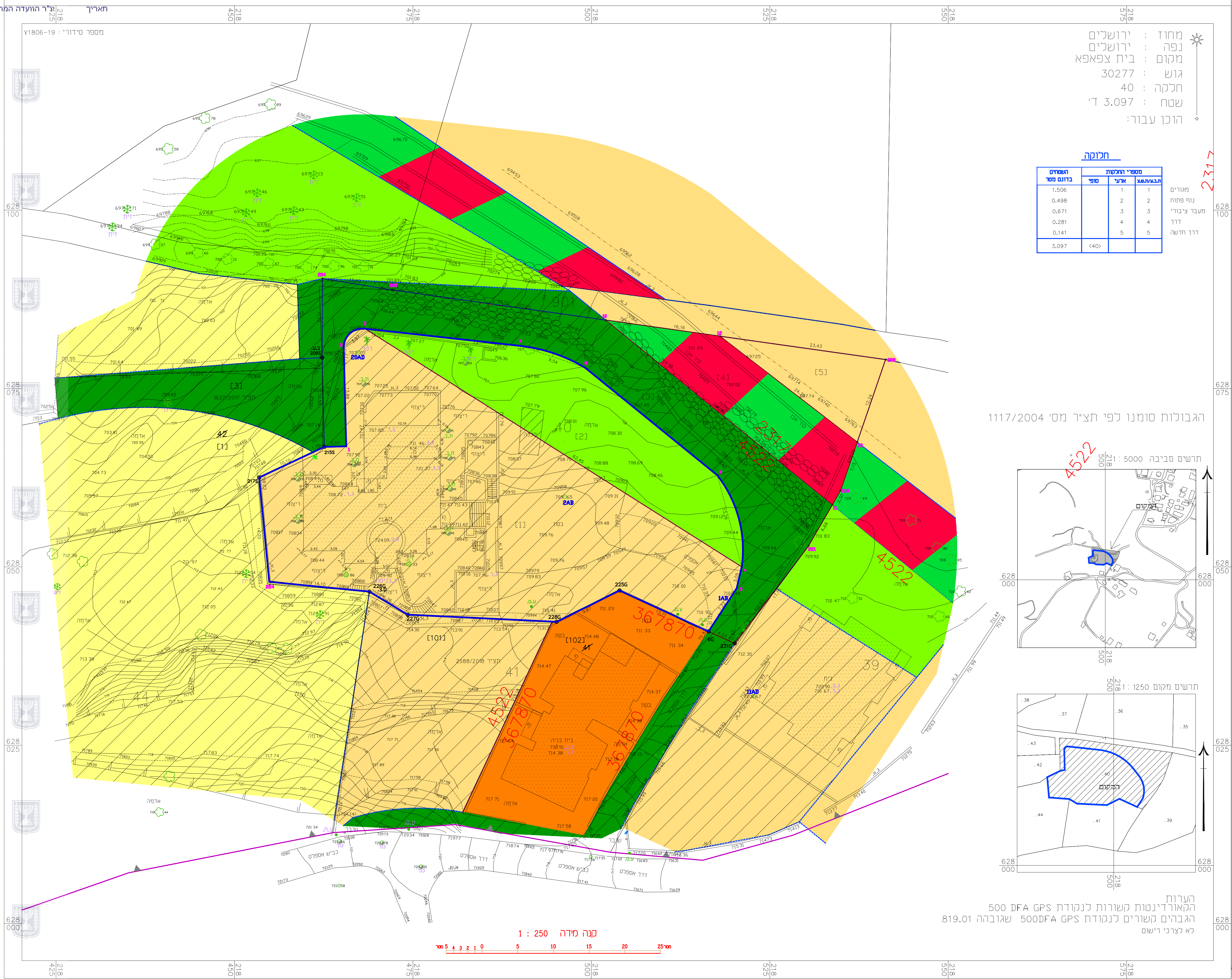


מצב מאושר עפ"י תכניות 4552



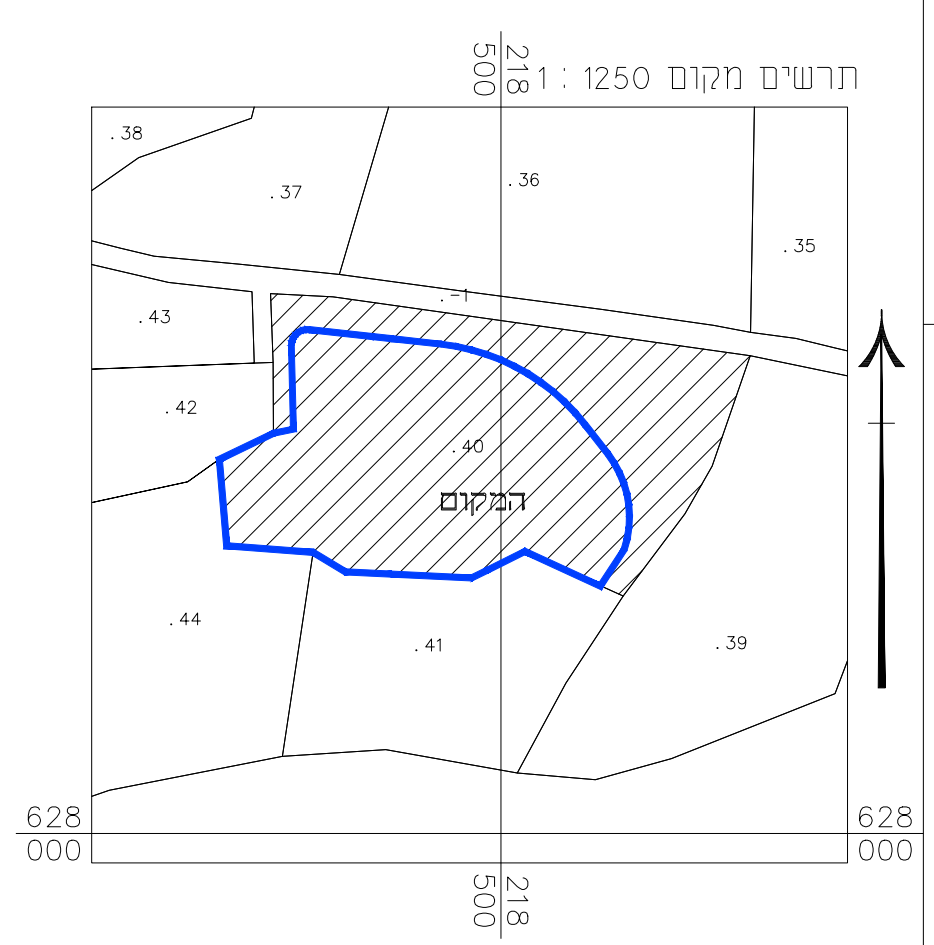
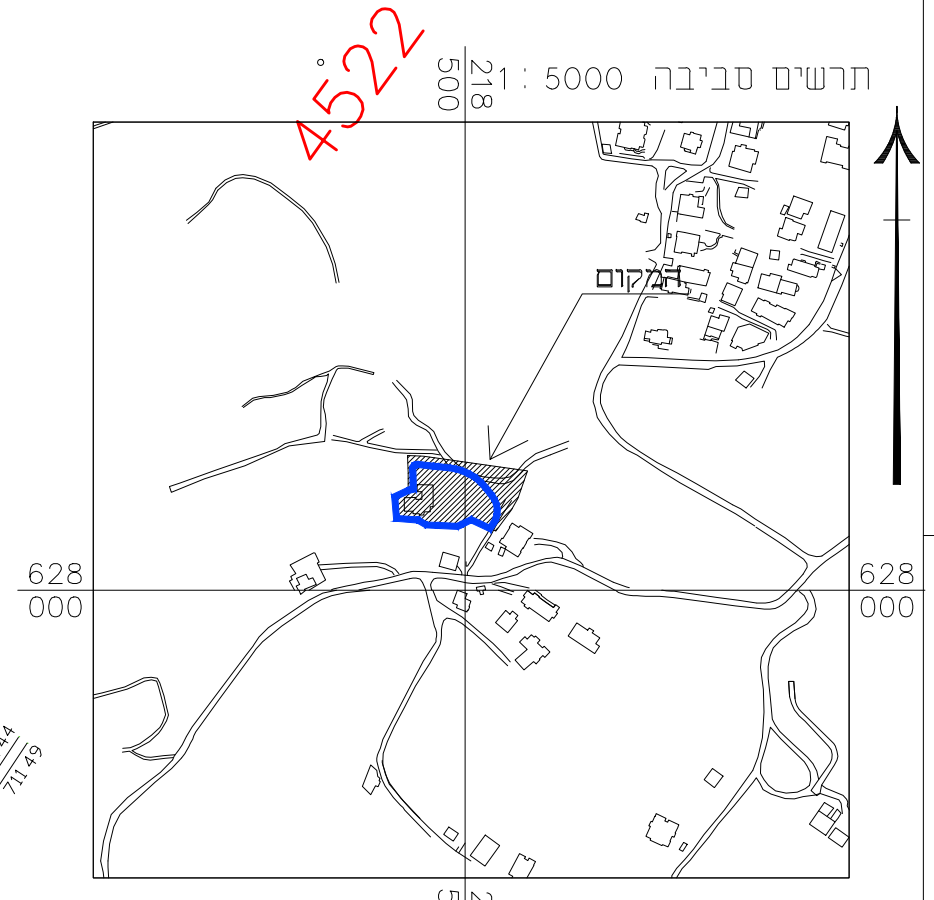
מחוז : ירושלים
 נפה : ירושלים
 מקום : בית צפאפא
 גוש : 30277
 חלקה : 40
 שטח : 3.097 ד'
 הוכן עבור :

חלוקה

השטחים	מספרי החלוקה	מגורים
בדונם מטר	אדני	נוף פתוח
1.506	1	1
0.498	2	2
0.671	3	3
0.281	4	4
0.141	5	5
3.097	(40)	דרך חדשה

2317

הגבולות סומנו לפי תצ"ר מס' 1117/2004



-  גבול תביע
-  מספר תכנית מפורטת 4552
-  שטח של דרך חדש ו/או עיצוב נופי
-  דרך מוצעת או הרחבת דרך
-  אזור מגורים ג
-  אזור מגורים 3
-  אזור מגורים 4
-  מעבר להולכי רגל
-  שטח נוף פתוח

הצהרת המודד:

הריני מצהיר בואת כי מדידת המפה הטופוגרפית/המצבית המחוזה רקע לתכנית זו, נערכה על ידי ביוס:----- והיא הוכנה לפי נוהל מבאת וברחאס להוראות החוק ולתקנות המודדים שבתוקף.
 מדידה אנליטית מלאה ברמת תצ"ר (כולל הקו הכחול)

בנאן גריב מוטא 1551
 שם המודד מספר רשיון

תאריך חתימה