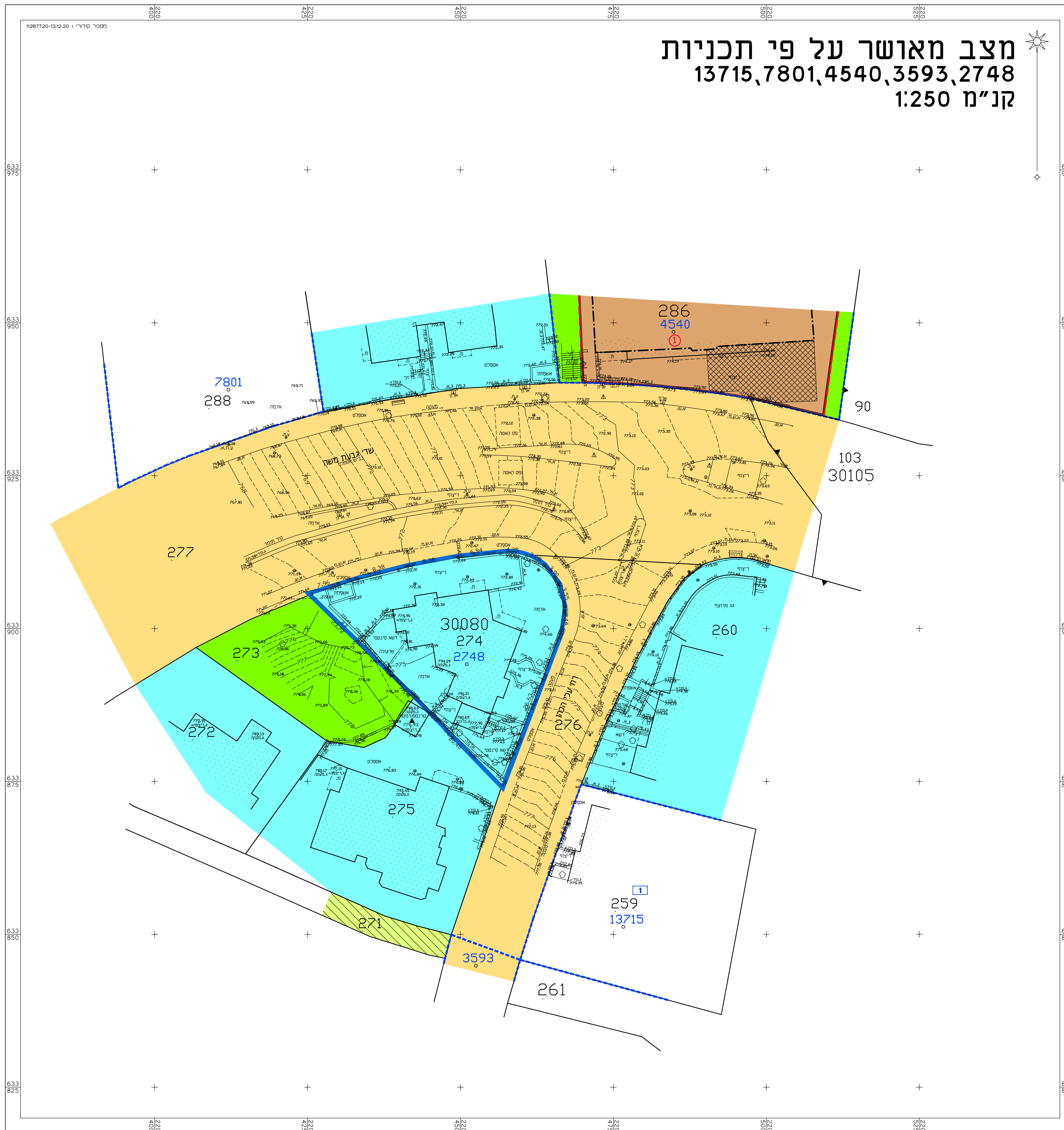


# מצב מאושר על פי תכניות 13715, 7801, 4540, 3593, 2748 קנ"מ 1:250



## מקרא מצב מאושר

- גבול תכנית
- גבול תכנית מאושרת ומסמרה
- אד דרך סיפוח או מאושרת
- אד מעבר ציבורי לדרחכי רגל
- אד אזור מגורים 2 שוחד
- אד אזור מגורים 2
- אד שטח רבנני צמוד
- אד שטח ציבורי פתוח
- סד בלוי
- סד בלוי חתומות סרטי
- סד בלוי
- ענפי תכנית 4540
- שטח דרעי
- עניינים לעתירה
- עניינים לעיור
- בנו סיס
- גבול נש
- מספר נש
- גבול הדרה
- מספר הדרה
- גבול הא שטח ומסמרה
- גבול מרש
- מספר מרש

(אינעודים שלא דפי מבאית 2006)



מצב מאושר	
נספח לתכנית מס' 101-0945162	
הרחבת יח"ד, תוספת קומות ויח"ד חדשות ברחי עלי הכהן 31, ירושלים.	
גליון 1 מתוך 1	
תחולה	רקע
תיאור	תאריך עריכת הנספח
תאריך עריכת הנספח	16/12/2020
קנ"מ	1:250
תרשימים נוספים	קנ"מ
תרשים המקום	1:250
תרשים סביבה	1:5000
שמות וחתימות:	
שם:	ראובן אלסטר
חתימה:	חתימה
שם המוסד:	מיסד פוטוגרפיה
שם המוסד:	מדידת והנדסה בע"מ

הריני מצרור בזאת כי המפה הטופוגרפית/ המצבית המוזהו רקע לתכנית זו, נערכה על ידי ביום 13.12.20 והיא הוכנה לפי הוראות נוהל מבאית וברחאם לוראות החוק ולתקנות המודדים שבתוקף. דיוק האו הכוזול והקדסטר: מדידה אנליטית מלאה ברמת תצ"ר