

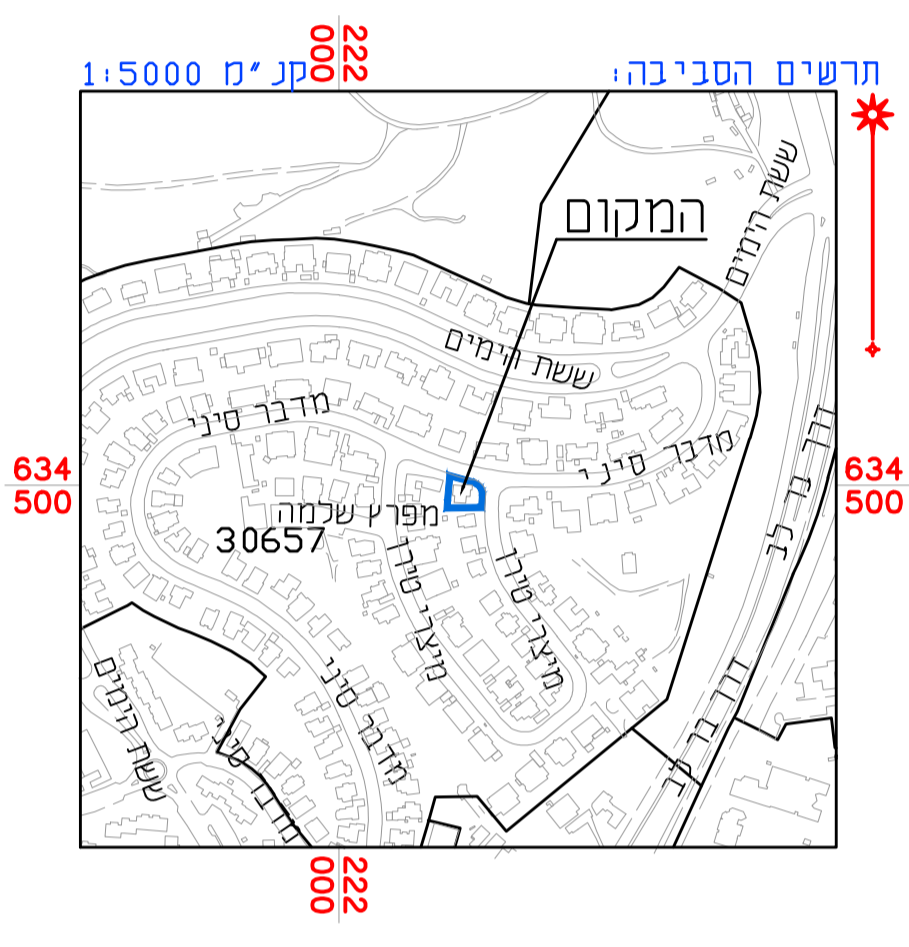
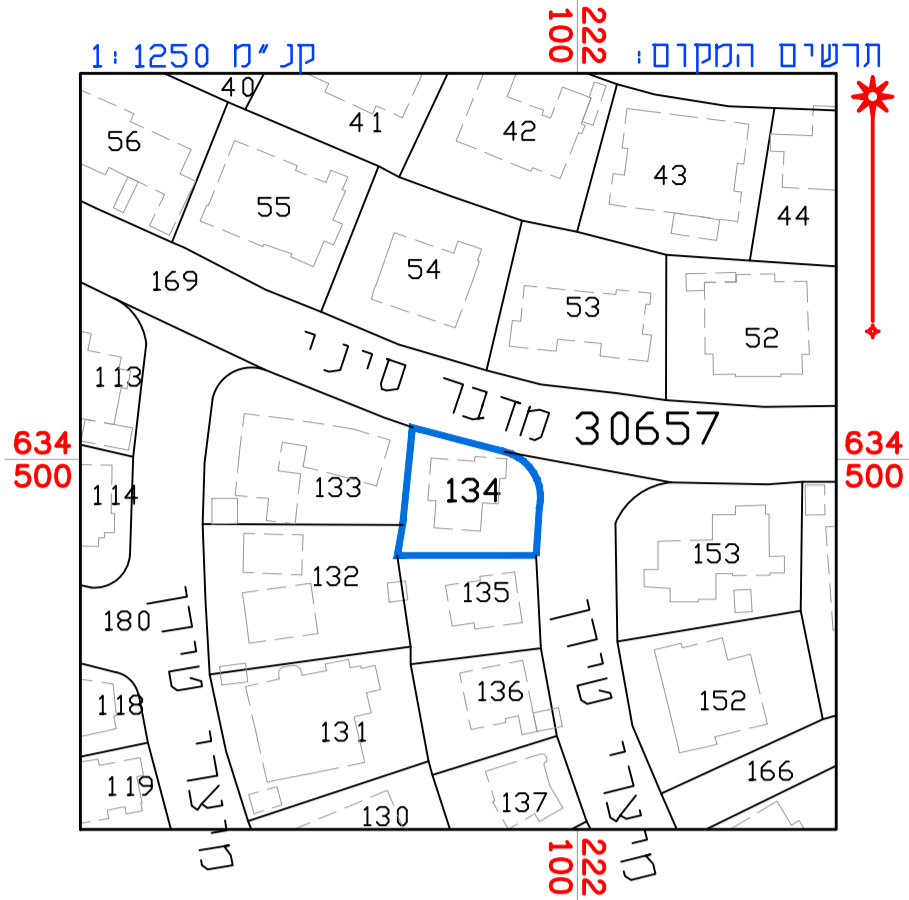
מספר טלפון : 11109T13-17.11.22

מצב מאושר על פי תכניות 101-0149658, 8625, 3841, 1424 101-0852590, 101-0763961 קנ"מ 1:250



מקרא מצב מאושר

- גבול חכנית
 - גבול תכנית מאושרת ומספרה 101-0149658
 - דרך קיימת או מאושרת (*)
 - מגורים א'
 - מגורים ב'
 - אזור מגורים 3 (*)
 - מגורים ד'
 - אזור מגורים 5 מיוחד (*)
 - להריסה
 - עץ/עצים לעקירה
 - עץ/עצים לשימור
 - חניה פרטית
 - קו גבול
 - קו גבול מירבי לתוספת נגיה לפי תנ"ע 8625
 - קו גבול עילי
 - גבול קיים
 - מספר גוש 30657
 - מספר חלקה 134
 - קו חלוקת המגרשים לבניה החד-משפחתית והדו-משפחתית
 - גבול תא שטח ומספרו 100
 - מספר דרך 8 4 12.5
 - קו גבול 8 4 12.5
 - רוחב הדרך 8 4 12.5
- (*) יעודים שלא לכי מנמ"ת 2006



מצב מאושר	
נספח לתכנית מס' 101-1054055	
הרחבת יחידת דיור ברחי מיצרי טירן 2 בשכונת גבעת המבתר, ירושלים.	
גליון 1 מתוך 1	
תחולה	רקע
תיאור תאריך עריכת הנספח	20/11/2022
קנ"מ	1:250
תרשים המקום	1:1250
תרשים סביבה	1:5000
עורך הנספח	שם: ראובן אלסטר תאגיד: מימד פוטוגרמטריה מדידות והנדסה בע"מ
חתימה:	

הריני מצהיר בזאת כי המפה הטופוגרפית/ המצבית המהווה רקע לתכנית זו, נערכה על ידי ביום 17.11.22 והיא הוכנה לפי הוראות נוהל מבא"ת ובהתאם להוראות החוק ולתקנות המודדים שבתוקף. דיוק הקו הכחול והקדסטר: מדידה אנליטית מלאה ברמת תציר

שם המודד	502	מספר רשיון	חתימה	תאריך
אלסטר ראובן				