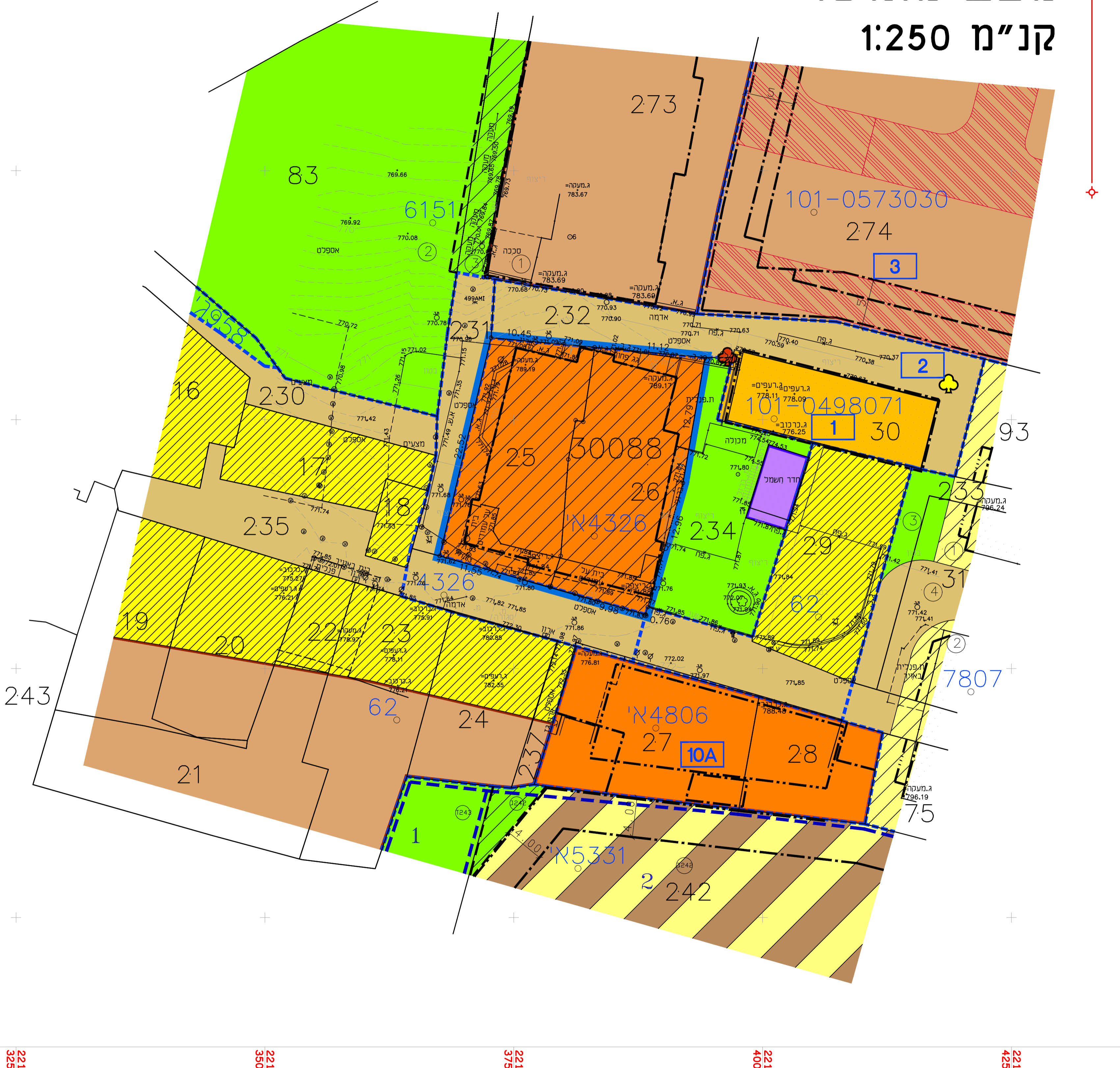


מצב מאושר

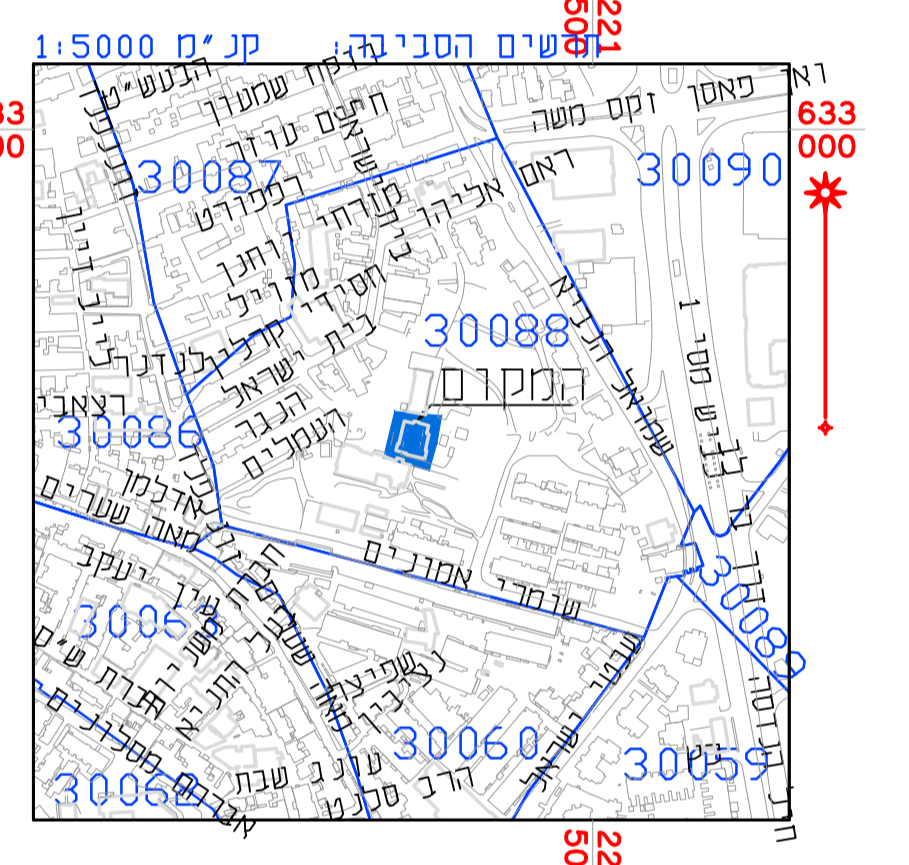
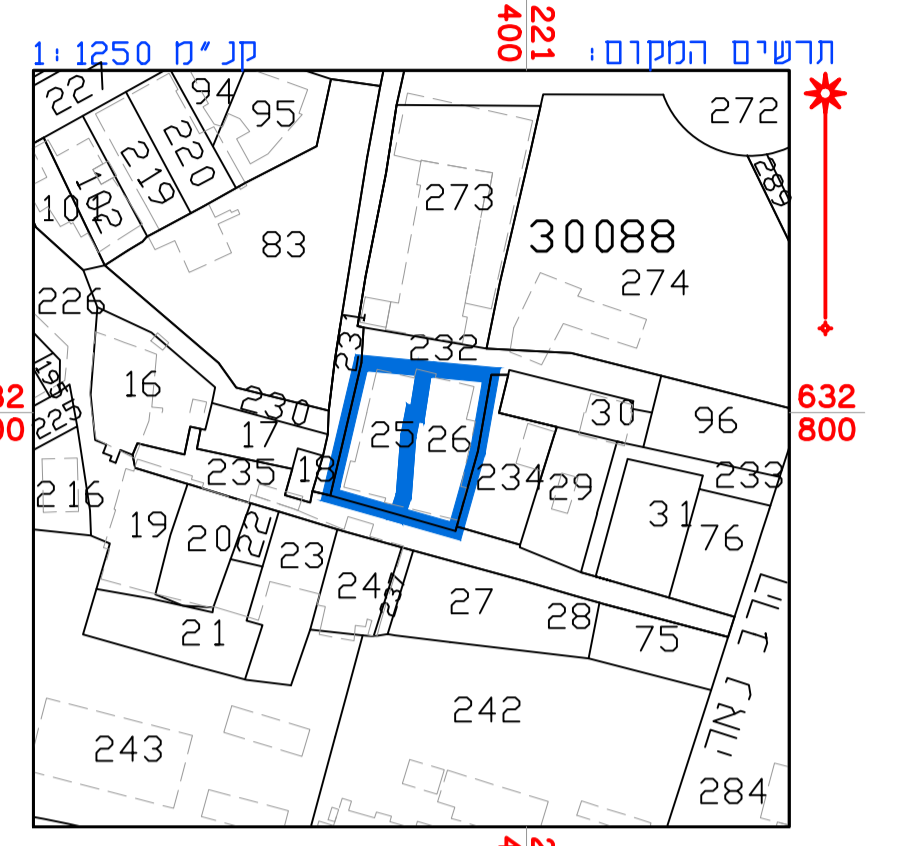
קנ"מ 1:250



מקרא מצב מאושר

- גבול תכנית
- גבול תכנית מאושרת ומספרה
- דרך מאושרת
- מסלול ציבורי להולכי רגל
- אמצעי מגורים מיוחד
- אמצעי מגורים מיוחד
- אמצעי מגורים 3
- מגורים ב'
- מגורים ד'
- מנגנים ומוסדות ציבור
- פאסאז' לבניני צבור
- פאסאז' למוסד
- פאסאז' לחנות טרנספורמציה
- פאסאז' צבורי פתוח
- ויקת הנאה למעבר ברכב
- עמק/עצים לשימור
- עמק/עצים לעקירה
- קו בנין
- קו בנין עילי לפי תביע N5331
- קו בנין תת קרקעי לפי תביע 8406
- קו בנין עילי
- קו בנין תת קרקעי לפי תביע N5331
- קו בנין תחתית/תת קרקעי
- קו בנין למרפסות
- גבול אמצעים לאיחוד וחלוקה מחדש ומספרו
- בנין קיים
- גבול גוש
- מספר גוש
- גבול חלקה
- מספר חלקה
- גבול תא שטח ומספרו
- גבול מגרש
- מספר מגרש

יעוץ אצ"מ שלח לפי מנא"ת 2006



מצב מאושר

נספח לתכנית מס' 101-1156058

תוספת קומות למוסד "בית חינוך"
 רח' בית ישראל 12, ירושלים.

גליון 1 מתוך 1

תחולה	רקע
תיאור	
תאריך עריכת הנספח	06/10/22
קנ"מ	1:250
תרשימים נוספים	קנ"מ
תרשים המקום	1:250
תרשים סביבה	1:5000

שמות וזיהומות:

עורך הנספח	שם:	ראובן אלסטר	חתימה:
	תאריך:	מימד פוטוגרמטריה	
	מדידות והנדסה בע"מ		

הריני מצהיר בזאת כי המפה הטופוגרפית/ המצבית המהווה רקע לתכנית זו, נערכה על ידי ביום 18.09.22 והיא הוכנה לפי הוראות נוהל מבא"ת ובהתאם להוראות החוק ולתקנות המודדים שבתוקף. דיוק הגו הכוזל והקדסטור: מדידה אנליטית מלאה ברמת תציר