

מקרא

תא שטח ומספרו	1	גבול התכנית	גוש 1234
מספר הדרך	2/3/4	גבול גוש ומספרו	5
קווי בנין		גבול חלקה ומספרה	
רחב הדרך			

- מגורים א
- קו-בנין
- קו בנין תחת/תת קרקעי
- מידות
- עץ/עצים לשימור

אישורים בתכנית מס' 101-1035781

מינהל התכנון
 התכנון והבניה, התשכ"ה - 1965
 מחוז ירושלים
 עדה המחוזית החליטה ביום: 13/03/2022

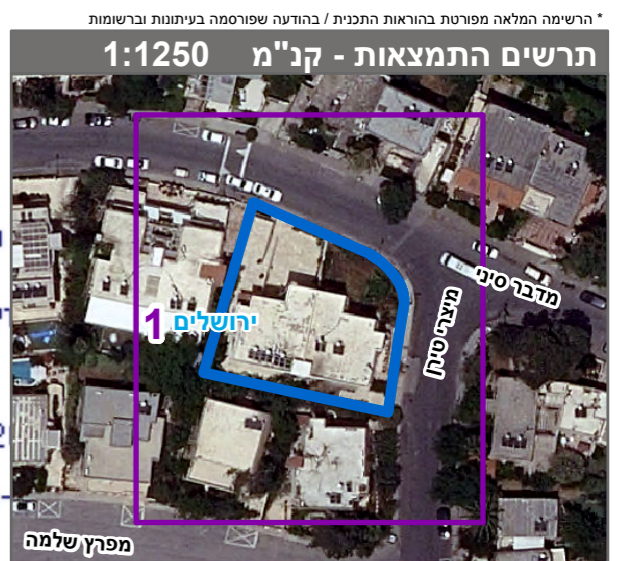
הי"פ מצ"ח באתר המפה הטופוגרפית/המצבית המהווה רקע לתכנית זו, נערך על ידי ב"מ 26.07.21. זיהוי הוכנה לפי הוראות נוהל מב"ל בתחום להוראות החוק ולתקנות המודדים שבתוקף. דיוק הקו הכחול והקדסטר: מדידה אנליטית מלאה ברמת תצ"ר

502	אלסטר ראובן
מספר רישון	שם המנהל
תאריך	חתימה

חוק התכנון והבניה, התשכ"ה - 1965 תכנית מתאר מקומית	
מס' 101-1035781	
הרחבת יח"ד קיימות ברחוב מדבר סיני 23, גבעת המבתר, ירושלים	
תשריט מצב מוצע	גיליון 1 מתוך 1
מחוז	ירושלים
מרחב תכנון מקומי	ירושלים
רשות מקומית	ירושלים
ישוב	ירושלים
תכנית בסמכות	מחוזית
איחוד וחלוקה	ללא איחוד וחלוקה
היתרים או הרשאות	תכנית שמכוחה ניתן להוציא היתרים או הרשאות
מונה תדפיס התשריט	8
מועד הפקה	27/02/2023
שטח התכנית	0.773 דונם קנה מידה 1:250
שמות*	
מגיש תכנית	בינה מחלה גולדמן תאגיד
מגיש תכנית	יצחק חיים גולדמן תאגיד
מגיש תכנית	ראובן שוב תאגיד
עורך ראשי	עמוס גדרון תאגיד פרטי

טבלת גושים וחלקות*

מספר גוש	חלק	מספר חלקות	מספר חלקות בחלקיותן
30657	חלק	113	



שנת צילום אוויר: 2019