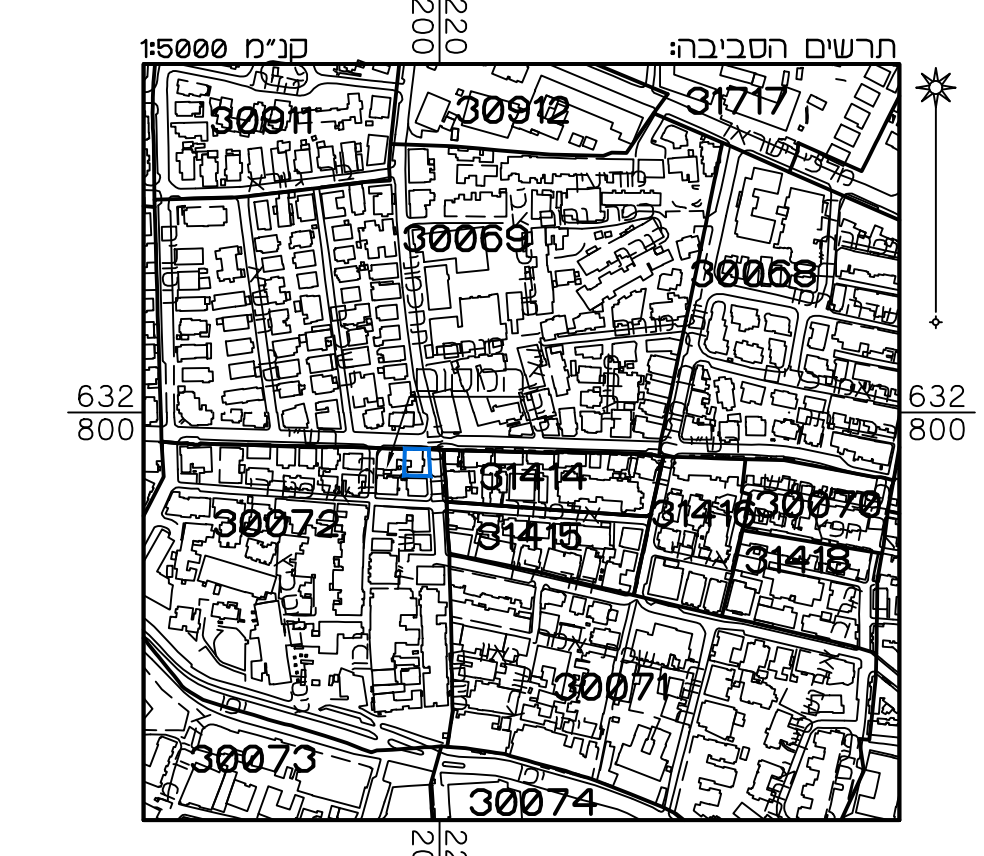
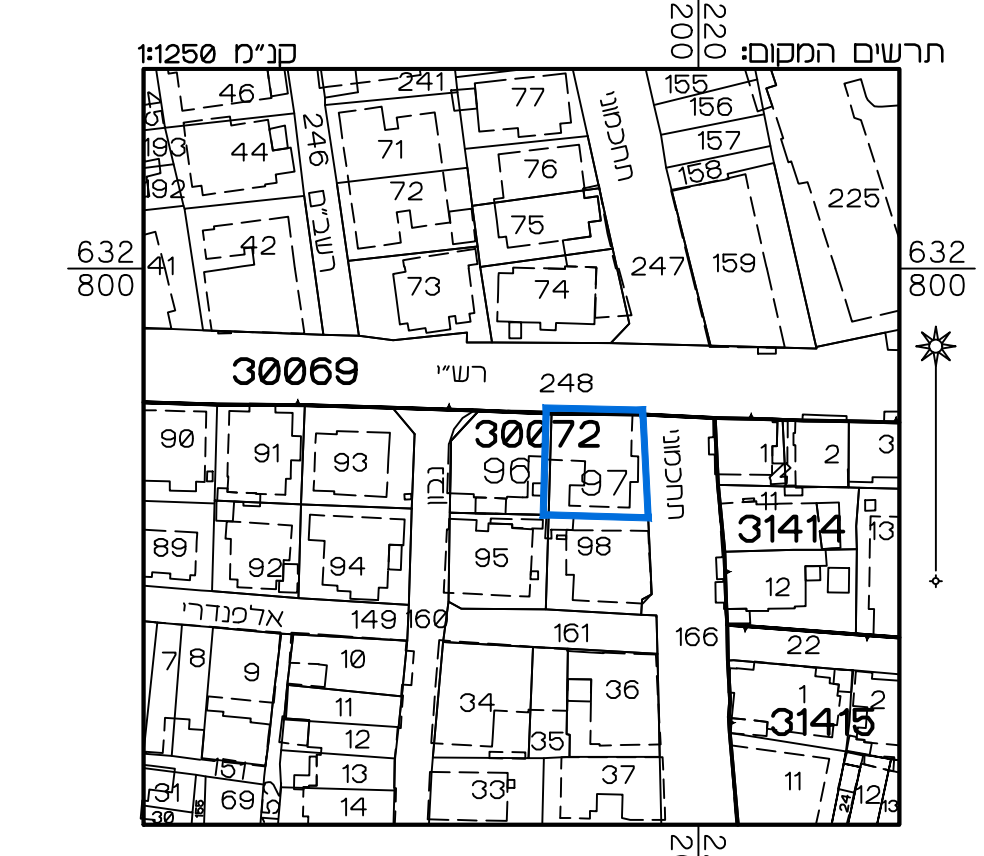


### מקרא מצב מאושר

- גבול חכנית
  - גבול חכנית מאשרת ומסמרה
  - רדר קימת או מאשרת
  - אזור מגורים מיוחד
  - אזור מגורים ב מיוחד
  - אזור מגורים ב
  - מגורים ג
  - מגורים ומבנים ומסמרה ציבור
  - תניה
  - תניה מסמרה לפי תב"ע 5596, 5598, 5599
  - ע/צמצים לשמור
  - עצים לשמור
  - מבנה לשמור
  - אתר/מחנה לשמור
  - מבנה לשמור
  - מבנה/גדרות ומסמרה דריסה
  - דריסה
  - חות מסחרית
  - ס בנ
  - ס בנ עילי
  - ס בנ חתומות סרקטי
  - ס בנ לסמרה המסמרה לפי תב"ע 4086
  - ס בנ לחסומות סומה לפי תב"ע 4086
  - בנו סים
  - גבול גוש
  - מספר גוש 30072
  - גבול חוקה
  - מספר חוקה 96
  - גבול חא שש ומסמרה
- (א)עודים שלא לפי מבא"ת 2006



מצב מאושר	
נספח לתכנית מס' 101-1154665	
תוספת קומות ומרפסות רחוב רש"י 59	
גליון 1 מתוך 1	
תחולה	רקע
תיאור הנספח	תאריך עריכת הנספח
26/05/22	
קנ"מ	קנ"מ
1:250	קנ"מ
תרשים המקום	תרשים נוספים
1:250	1:250
1:5000	1:5000
שמות וזחתימות:	
עורך הנספח	שם:
ראובן אלסטר	חתימה:
מדידות ותחנה בע"מ	

הריני מצהיר בזאת כי המפה השופגורפית/ המצבית המהווה רקע לתכנית זו, נערכה על ידי ביום 12.05.22 והיא הוכנה לפי הוראות נוהל מבא"ת ובהתאם להוראות הזוהק ולתקנות המודדים שבתוקף. דיוק הקו הכחול והקודסטר: מדידה אנליטית מלאה ברמת תציר