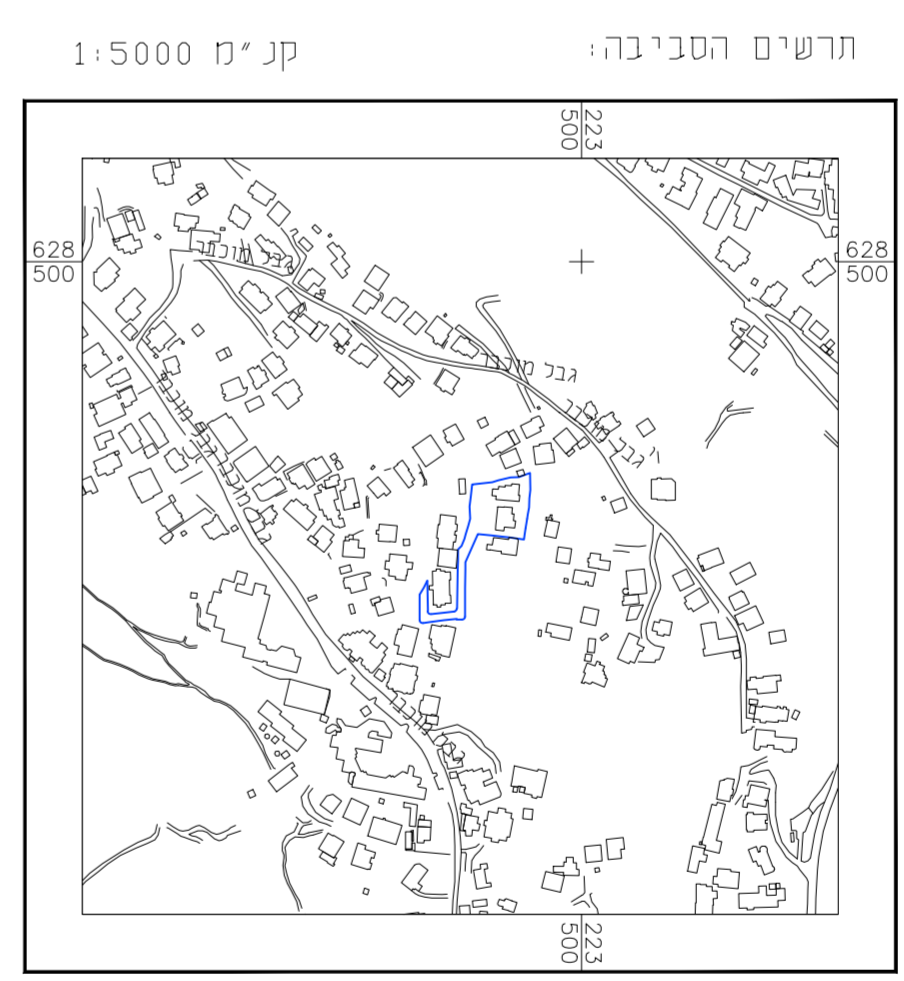
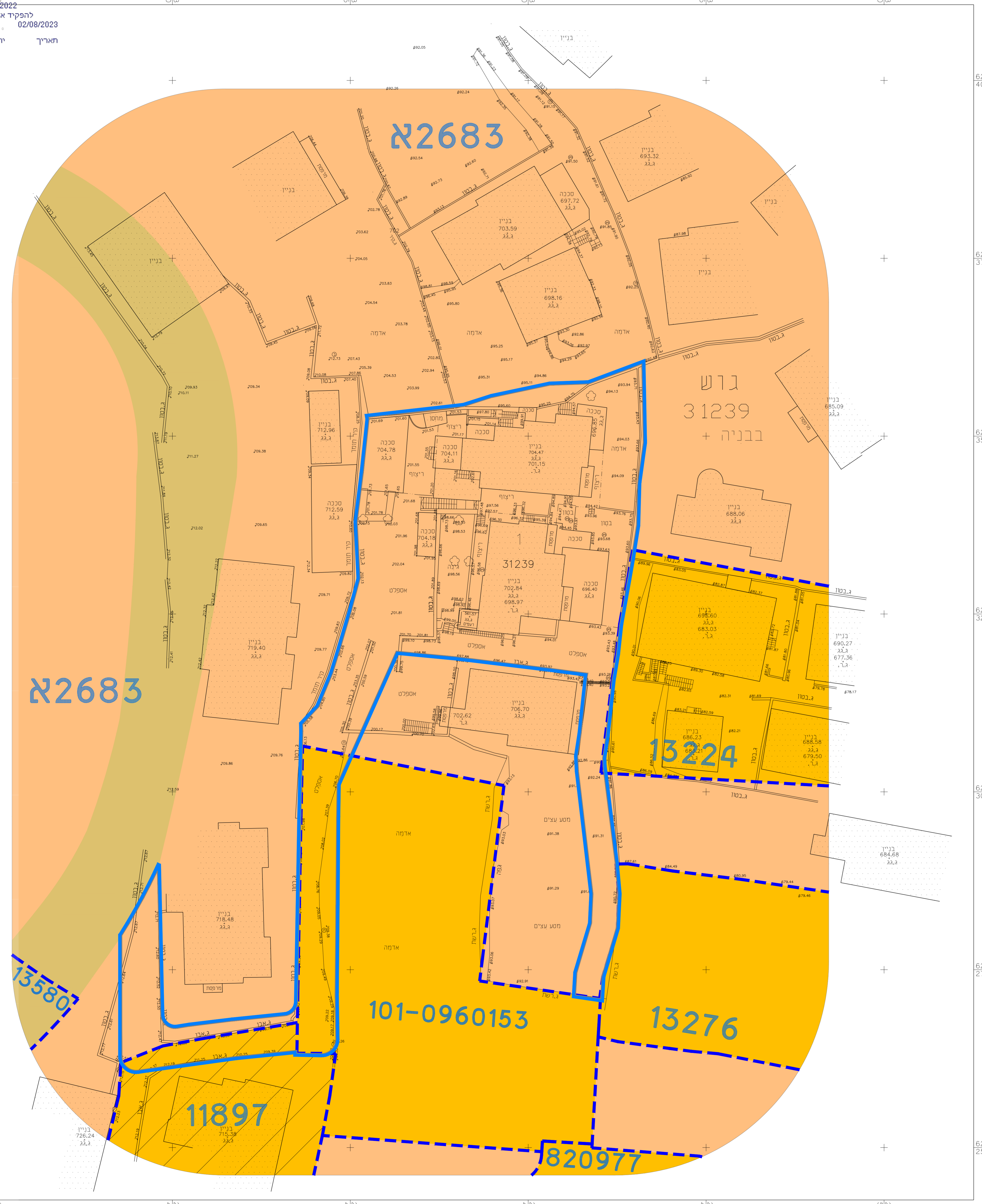


מקרא מצב מאושר

- גבול התכנית
- - - - - גבול תכנית מאושרת
- - - - - תכנית בהתחוות
- A2683 מספר תוכנית מאושר
- דרך מאושרת
- מגורים בי
- מגורים ביו
- מגורים 6
- בניין קיים



חוק התכנון והבניה, התשס"ה - 1965 תכנית מתאר מקומית	
101-1030295 הגדלת זכויות לבניינים קיימים, גיבל אלמוכבר ירושלים	
תשריט מצב מאושר קנ"מ 1:250	
מחוז	ירושלים
מרחב תכנון מקומי	ירושלים
רשות מקומית	ירושלים
ישוב	ירושלים
שטח התכנית	2.151 דונם
תאריך	12.07.2023

גוש	31239
-----	-------

הצהרת המודד

אני מאשר כי מפר זו הוכנה ונערכה בקנה מידה 1:250. וראי העתק נכון של המפה הטופוגרפית על שטח מידה שמתחיימת ביום: ..
 בהסתמך על בסיס איכות שביצעתי במפה זו אני מאשר את כל הפרטים ומאפייניהם שציננו במפה. מדויקים כפי האמור: דרגת דיוק אופקי היא: .. דרגת דיוק אנכי היא: ..
 המפה הונחה כפי תחנות המדידות נמדדות ומיופאי. התושפי-2016. ואריך גמר התכנית: ..

מ"כ משרה: 1196
 שם המודד ומענו: מספר רשיון: תחומה: