

מקרא

גבול התכנית: 1 גוש 1234
 תא שטח ומספרו: 1 גבול גוש ומספרו: 5
 מספר הדרך: 2, 3, 4, 1
 קווי בנין: 2, 3, 4, 1
 רחב הדרך: 2, 3, 4, 1

מגורים א:
 קו-בנין:
 מידות:

אישורים בתכנית מס' 151-1059526

הריני מצהיר בזאת כי המפה הטופוגרפית/המצבית המהווה רקע לתכנית זו, נערכה על ידי ביום 27.12.2021 והיא הוכנה לפי הוראות נוהל מב"ת ובהתאם להוראות החוק ולתקנות המודדים שבתוקף. דיוק הקו הכחול והקדסטר: מדידה אנליטית מלאה ברמת תצ"ר	945 מספר רישון	0 סטלפה	שם המודד
	תאריך	חתימה	

חוק התכנון והבניה, התשכ"ה - 1965
 תכנית מתאר מקומית
מס' 151-1059526

תוספת זכויות בניה למגורים מגרש 120 מושב שורש

תשריט מצב מוצע גיליון 1 מתוך 1

מחוז	ירושלים
מרחב תכנון מקומי	מטה יהודה
רשות מקומית	מטה יהודה
ישוב	שורש

תכנית בסמכות: מקומית
 איחוד וחלוקה: **ללא איחוד וחלוקה**
 היתרים או הרשאות: תכנית שמכוחה ניתן להוציא היתרים או הרשאות

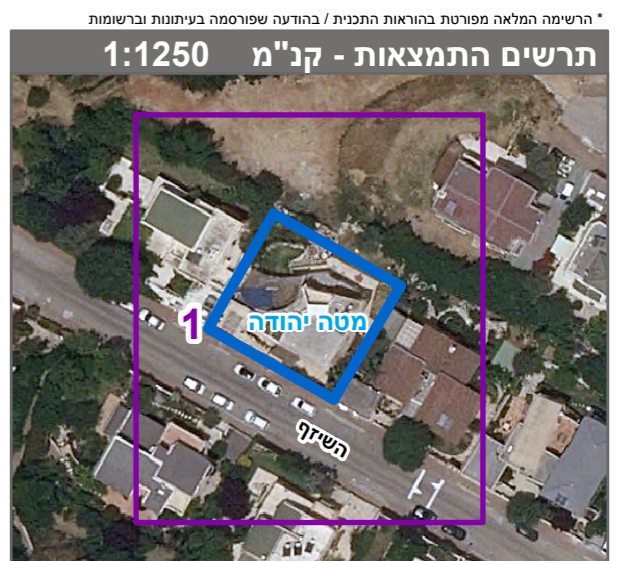
מונה תדפיס התשריט: 8
 מועד הפקה: 17/01/2024
 שטח התכנית: 0.528 דונם קנה מידה: 1:250

שמות*

מגיש תכנית	רות אוליאל תאגיד
מגיש תכנית	שלמה אוליאל תאגיד
עורך ראשי	אילנה הדר תאגיד
יזם	רות אוליאל תאגיד
יזם	שלמה אוליאל תאגיד

טבלת גושים וחלקות*

מספר גוש	מספר חלקות	מספר חלקות	מספר חלקות
29709	53	53	53



שנת צילום אוויר: 2019