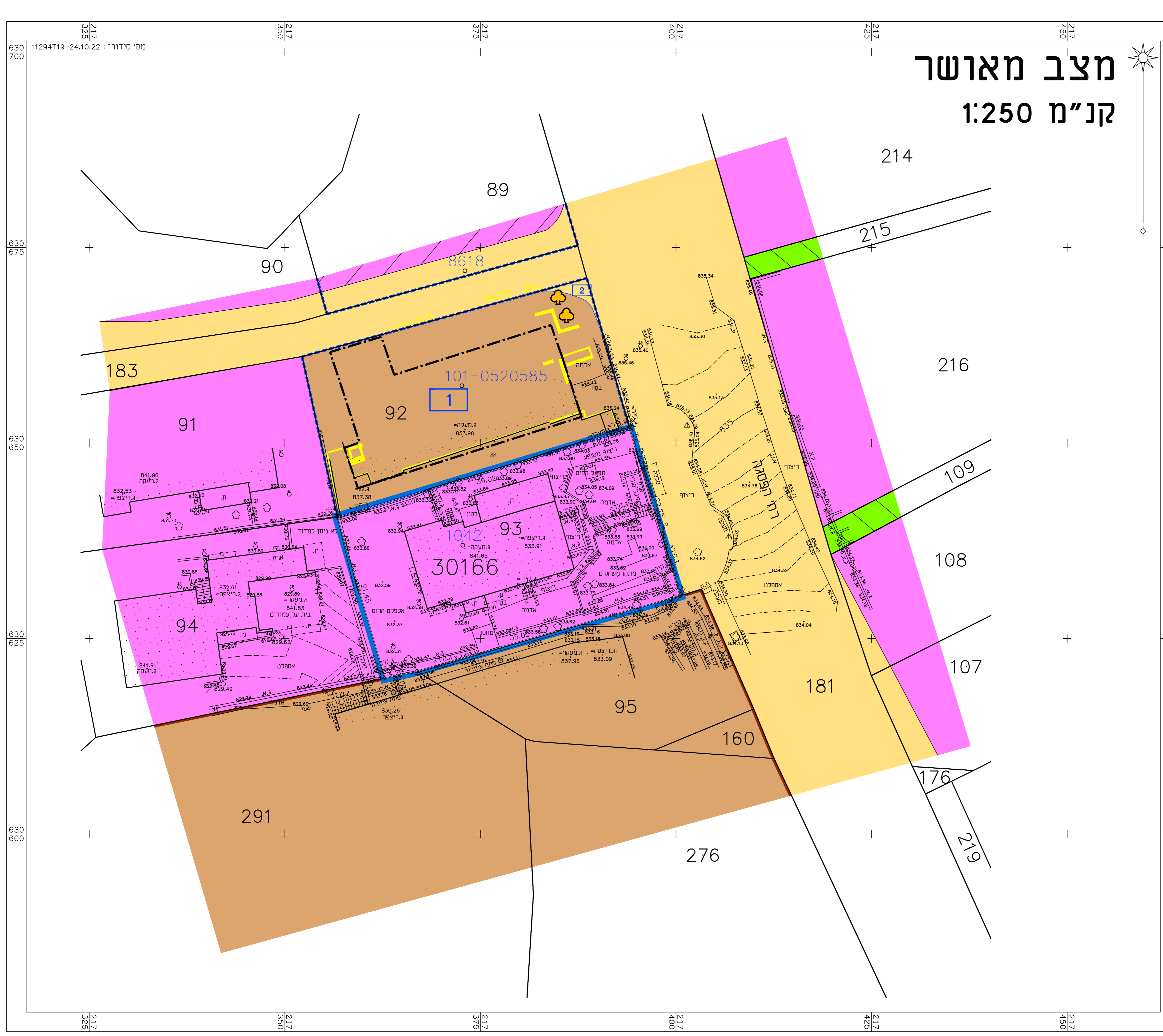


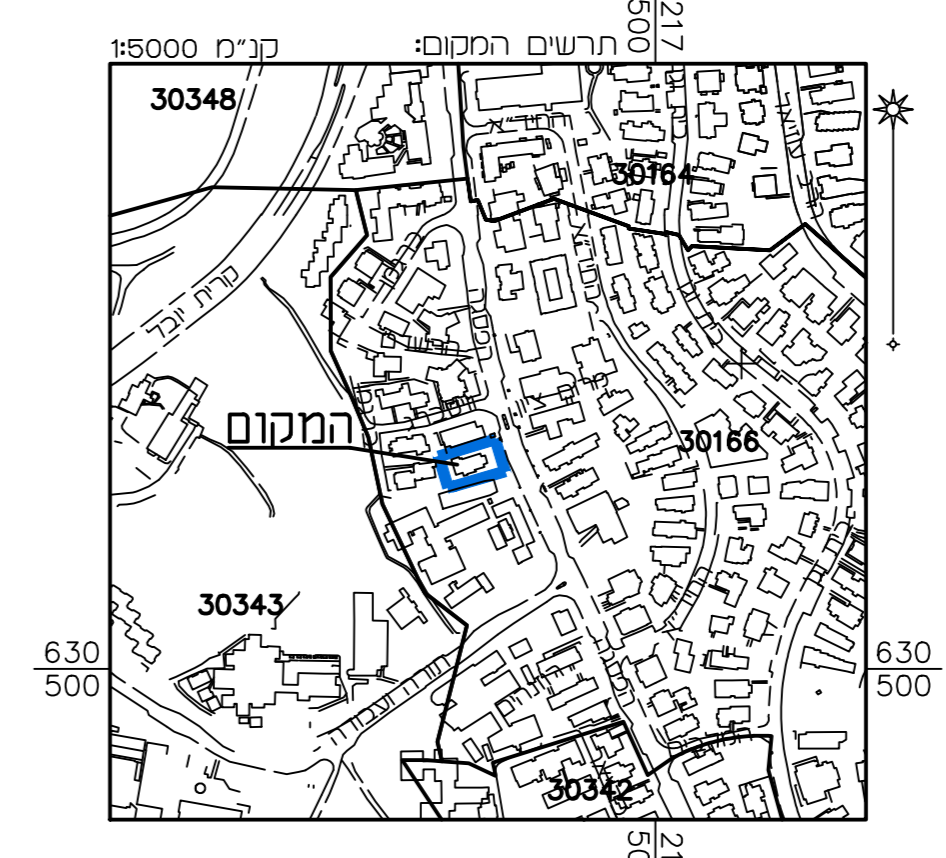
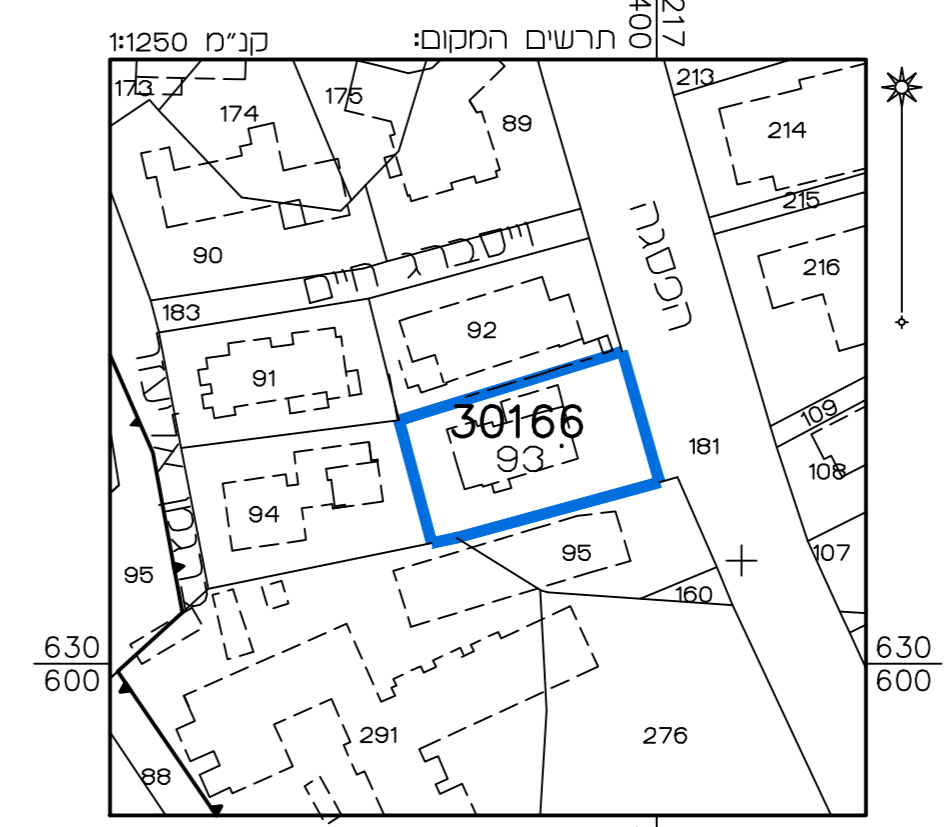
מצב מאושר

קנ"מ 1:250



מקרא מצב מאושר

- גבול תכנית
- גבול תכנית מאושרת ומסמרה
- דורך קומת או מאשרת
- שביל דו-כיווני רגלי
- אזור מגורים 1 מיוחד
- אזור מגורים 1
- מבנים מסדרת צ'כר
- שטח דבני צ'כר לבי תביע 1042
- ט/צבצם לרעחטה
- להרטה
- סו בנז
- בגז סוים
- מסמרי נעז
- גבול רעחטה
- מסמרי רעחטה
- גבול חא שטח זממכרו
- יעודים שולא לכי מבאית 2006



מצב מאושר	
נספח לתכנית מס' 101-1141589	
מבנה למוסד ברחוב הפסגה 22	
גליון 1 מתוך 1	
תחולה	מחייב
תיאור	
תאריך עריכת הנספח	24/10/22
קנ"מ	1:250
תרשימים נוספים	קנ"מ
תרשים המקום	1:250
תרשים סביבה	1:5000
שמות וזחתימות:	
עורך הנספח	שם: ראובן אלטסר חתימה: מוסד פוטונגמפרייה מדידת והנדסה בע"מ

הריני מצהיר בזאת כי המפה המופגרת/המצבית המוצגת/המוצגת רקע לתכנית זו, נערכה על ידי ביום 24.10.22 והיא הוכנה לפי הוראות נוהל מבאית ובהתאם להוראות החוק ולתקנות המודדים שבתוקף. דיוקו הוא הכחול והקדמטור: מדידה אנליטית מלאה ברמת תציר

שם המודד	אלטסר ראובן
מספר רישון	502
חתימה	
תאריך	