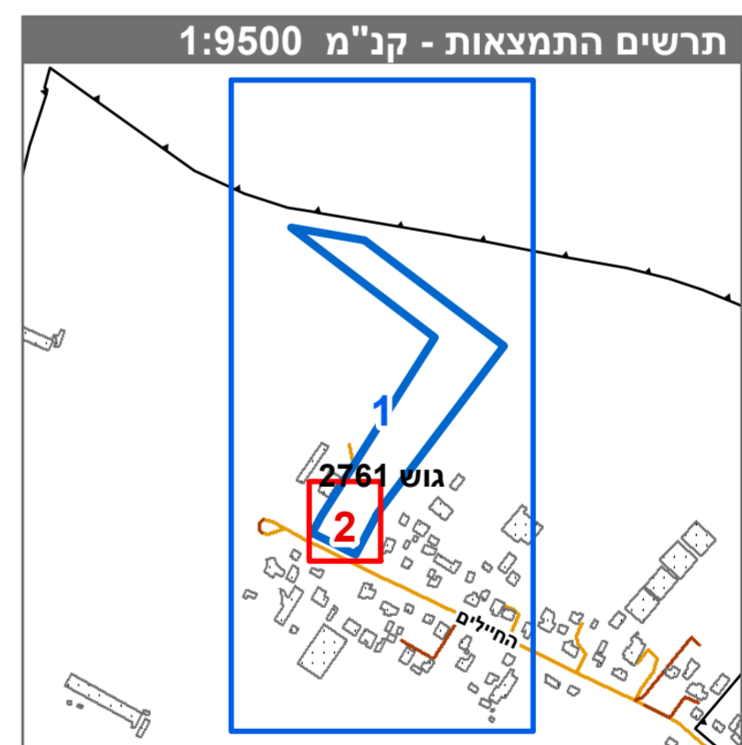


### מקרא

מגורים א  
 מגורים בישוב כפרי  
 קרקע חקלאית  
 מבנה להריסה  
 קו-בנין  
 מידות  
 עץ/עצים לשימור  
 עץ/עצים לכרייה



חוק התכנון והבניה, התשנ"ה - 1965  
תכנית מתאר מקומית

**מס' 616-1073147**

**הוספת יח"ד ופיצול 2 מגרשי מגורים מתוך נחלה, משק 95, מושב בצרון**

**תשריט מצב מוצע הגדלה - גיליון 2 מתוך 2**

<b>מחוז</b>	דרום
<b>מרחב תכנון מקומי</b>	באר טוביה
<b>רשות מקומית</b>	באר טוביה
<b>ישוב</b>	בצרון
<b>תכנית בסמכות</b>	מחוזית
<b>איחוד וחלוקה</b>	ללא איחוד וחלוקה
<b>היתרים או הרשאות</b>	תכנית שמכורה ניתן להוציא היתרים או הרשאות
<b>מונה תדפיס התשריט</b>	23
<b>מועד הפקה</b>	26/06/2024
<b>שטח התכנית</b>	30.059 דונם קנה מידה 1:250

### אישורים בתכנית מס' 616-1073147

<b>שמות*</b>	משה קלימוביץ'
מגיש התכנית	תאגיד: אגודת מושב ביצרון
מגיש התכנית	מרכז פסטורק
עורך ראשי	רובית פרידמן קיסר
יזם	תאגיד: רבנית קיסר אדריכלות
יזם	חיים לוי
יזם	תאגיד: סאלי לוי
יזם	תאגיד: סאלי לוי

### טבלת גושים וחלקות\*

מספר גוש	מספר חלקות	מספר חלקות	מספר חלקות
2761	13	13	13

\* הרשימה המלאה מפורטת בהוראות התכנית / בהודעה שפורסמה בעיתון ובשרשומות הרגי מוצגת בזאת כי המפה הטופוגרפית/המצבית המהווה רקע לתכנית זו, נערכה על ידי ביום 07.02.2022 והיא הוכנה לפי הוראות טוהל מבל"ח ובהתאם להוראות החוק ולתקנות המודדים שבתוקף. דיוקו הנו הכחול והמקדסטר: קו כחול (בלבד) ברמה אנליטית

חלבי לביב 808  
 שם המודד מספר רישיון  
 חתימה תאריך

23 תשרי 5784  
מספר תשריט: 616-1073147