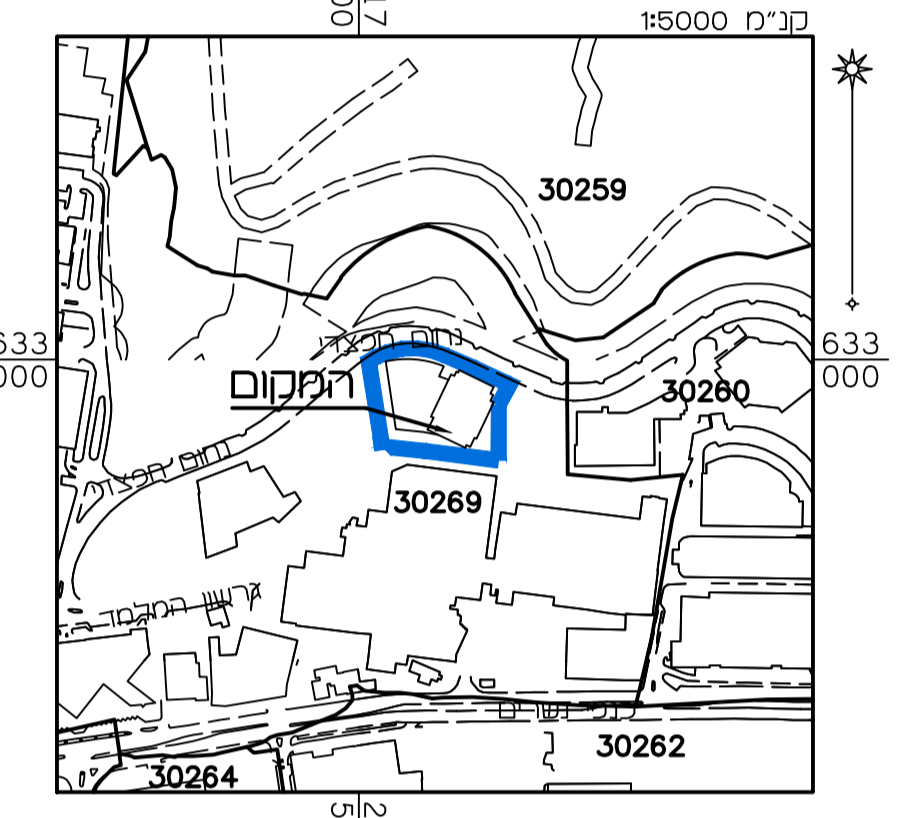
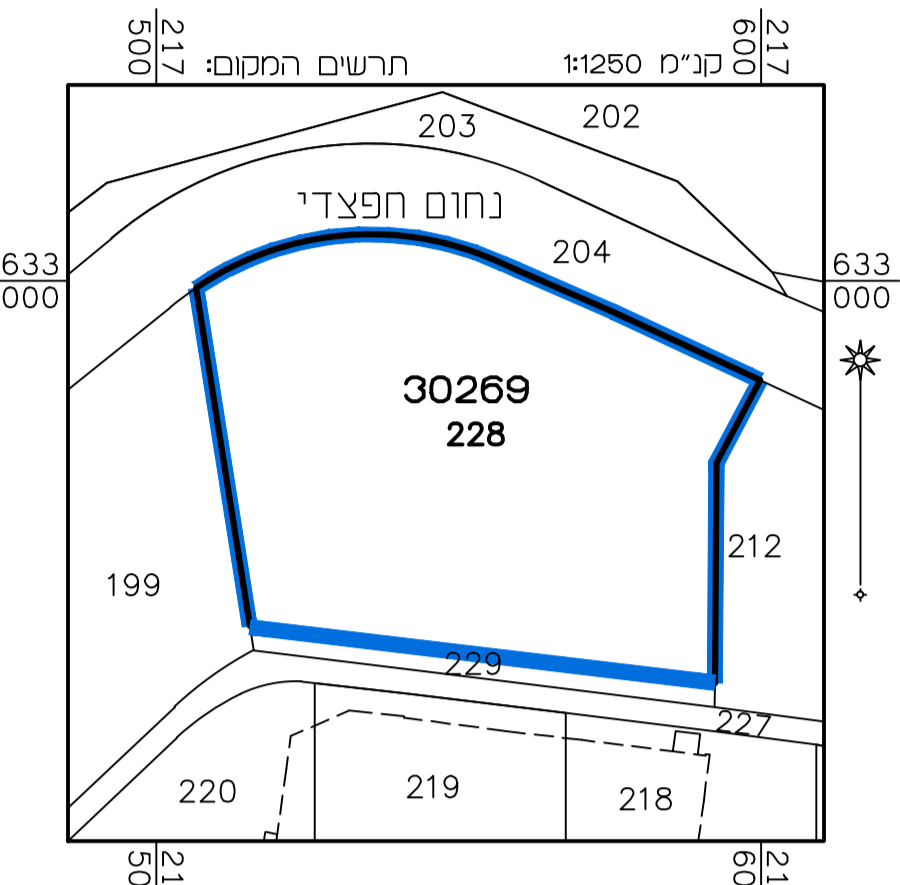


**מקרא מצב מאושר**

- גבול תחום
  - גבול תחום מאושר ומספרו
  - יא דרך סלילת או מאושרת
  - יא שטח דרדר הוא עצמב נני
  - תחסיטה
  - מספר ומעדרים
  - יא אזור תעשייה
  - יא שטחים סבב
  - זנת האמה למעבר רגלי
  - זנת האמה למעבר רגלי
  - רפי תובע 5483
  - מנהל דארבי מנהל
  - עירעצום לעומד
  - מבנה/עדרת ודורנית לדרסה
  - חוקת מספרית
  - קו בנז
  - קו בנז ערלי לפי תובע 5483
  - קו בנז תת טרסטי לפי תובע 5483
  - קו בנז תחסיטה טרסטי
  - רפי תובע 5483
  - קו בנז תחסיטה קורנית
  - רפי תובע 5483
  - בנת קיום
  - מספר 30269
  - גבול תחום
  - מספר תחום
  - גבול הא שטח מספרו
  - מספר מערש
  - מספר דרדר
  - קו בנז
  - רובע הדרדר
- ישראלים שורא לפי מבאית 2006



מצב מאושר	
נספח לתכנית מס' 101-1075811	
<b>תוספת קומות, מגדל רם</b>	
גליון 1 מתוך 1	
תחולה	רקע
תאריך עריכת הנספח	11/02/2024
קנ"מ	1:250
תרשימים נוספים	קנ"מ
תרשים המקום	1:250
תרשים סביבה	1:5000
שמות וחתימות:	
עורך הנספח	מס' 502 אלטסר ראובן
מייסד פוטוגרפיה	מס' 502 אלטסר ראובן
מדידת ותנחת בע"מ	מס' 502 אלטסר ראובן
חתימה	תאריך

הריני מצהיר בזאת כי המפה והפוטוגרפיה/ המצבית המוצגת בקע לתכנית זו, נערכה על ידי ביום 28.01.24 ונרא הכונה לפי תרואת נוהל מבאית ונרואם לתרואת החוק ולתקנות המודדים שבחוק. דיוק הקו הכחול והקדסטר: מזידה אגליטית מלאה ברמת תציר

אלטסר ראובן  
 מס' 502  
 אלטסר ראובן  
 מס' 502  
 אלטסר ראובן  
 מס' 502