

שטח	תחום	תחום	תחום
77,2019 א.ק	מס' סדרי	מס' סדרי	מס' סדרי
3491	57	5284	57

התוכנית מיועדת למגורים בלבד. מטרת התוכנית היא להגדיר את אופי המבנים, גובהם, צפיפותם וסביבתם. מטרת התוכנית היא להגדיר את אופי המבנים, גובהם, צפיפותם וסביבתם.

המדידה בוצעה ב-12/2005. המדידה בוצעה ב-12/2005. המדידה בוצעה ב-12/2005.

שטח	קואורדינט	קואורדינט	קואורדינט
1800	188660.14	632190.86	1800
1803	188656.21	632160.82	1803
1802	188665.34	632190.93	1802
1803	188701.62	632191.64	1803
1804	188723.98	632193.50	1804
1802	188644.79	632143.91	1802
1803	188648.47	632160.63	1803
1804	188663.71	632160.97	1804
1805	188646.17	632143.72	1805
1806	188657.63	632142.33	1806
1807	188694.96	632159.44	1807
1808	188702.34	632151.47	1808
1809	188716.81	632155.88	1809
1900	188716.80	632160.56	1900
1901	188734.00	632150.29	1901

שטח	קואורדינט	קואורדינט	קואורדינט
188.60	111.02	2	188.60
181.57	151.75	2	181.57
59.82	29.84	1	59.82
51.51	51.91	1	51.51
29.70	29.70	1	29.70
124.52	124.52	1	124.52
379.66	379.66	1	379.66
28.84	28.84	1	28.84
127.91	127.91	1	127.91
5.19	5.19	1	5.19
64.60	64.60	1	64.60
34.40	34.40	1	34.40
16.70	16.70	1	16.70
72.23	72.23	1	72.23
22.50	22.50	1	22.50

מקרא

1:250

N

מגורים ברישום פנימי

קו-בנין

הרחבה

מידות

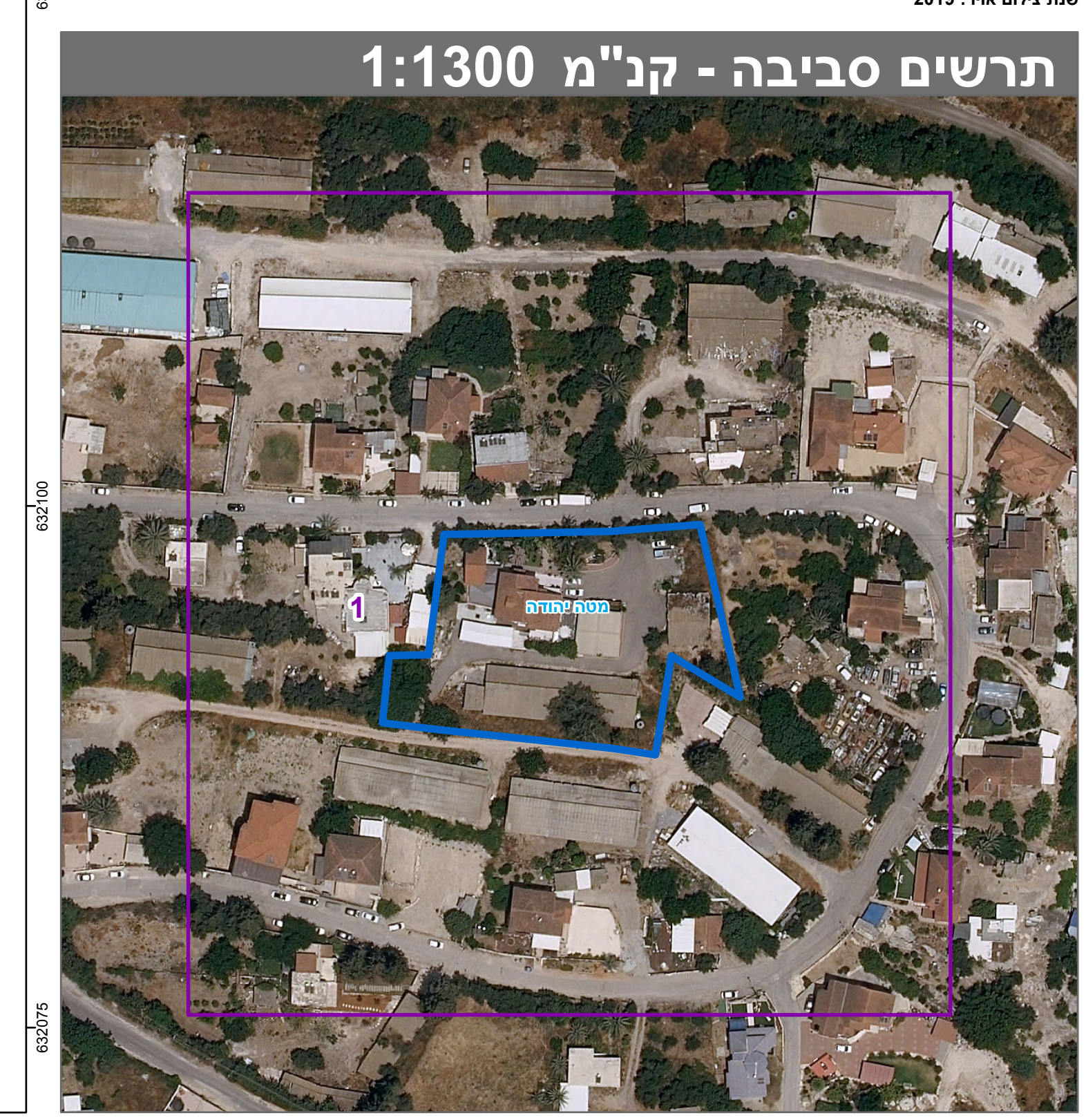
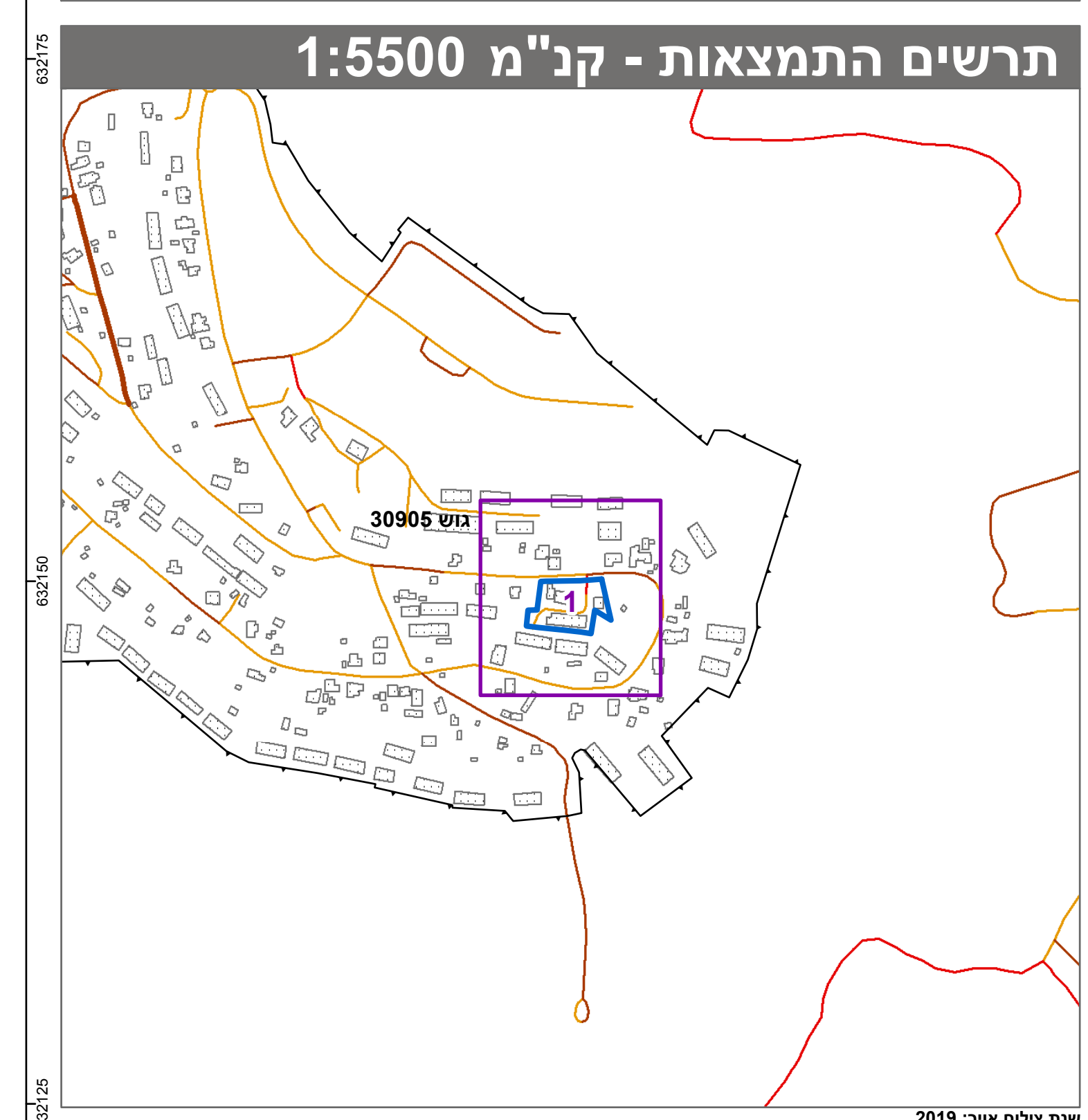
חוק התכנון והבניה, התשכ"ה - 1965

תכנית מתאר מקומית

מס' 151-1308741

שינוי בהוראות התכנית בין מגרשים 57B ל-57C במושב תרום משק 57

תשרי מצב מוצע		גיליון 1 מתוך 1	
מחוז	ירושלים	מרחב תכנון מקומי	מטה יהודה
רשות מקומית	מטה יהודה	ישוב	תרום
תכנית בסמכות	מקומית	איחוד וחלוקה	לא איחוד וחלוקה
היתרים או הרשאות	תכנית שמכוחה ניתן להוציא היתרים או הרשאות	מונה תדפיס התשריט	2
מועד הפקה	18/04/2024	שטח התכנית	3.681 דונם
08:42	קנה מידה	1:250	



שמות*

מגיש התכנית	חנה דרב תאגיד
מגיש התכנית	שמואל דרב תאגיד
עורך ראשי	גאורגי שפיטליביק תאגיד פרטי
יזם	שמואל דרב תאגיד

טבלת גושים וחלקות*

מספר גוש	כל הגוש / חלק	מספר חלקות / בשלמותן	מספר חלקות / בחלקיותן
30905	חלק 69	69	69

* הרשימה המלאה מפורטת בהוראות התכנית / בהודעה שפורסמה בעיתונות וברשומות הרגי מצהיר בזאת כי המפה הטופוגרפית/המצבית/המהווה רקע לתכנית זו, נערכה על ידי ביום 06.02.2024 והיא הוכנה לפי הוראות נוהל מבא"ת ובהתאם להוראות החוק ולתקנות המודדים שבתוקף. דיוק הקו המחול והקדסטרי: מדידה אנליטית מלאה ברמת תצ"ר

שם המודד	יזיד ביר	1389
מספר רישון	חתימה	תאריך

