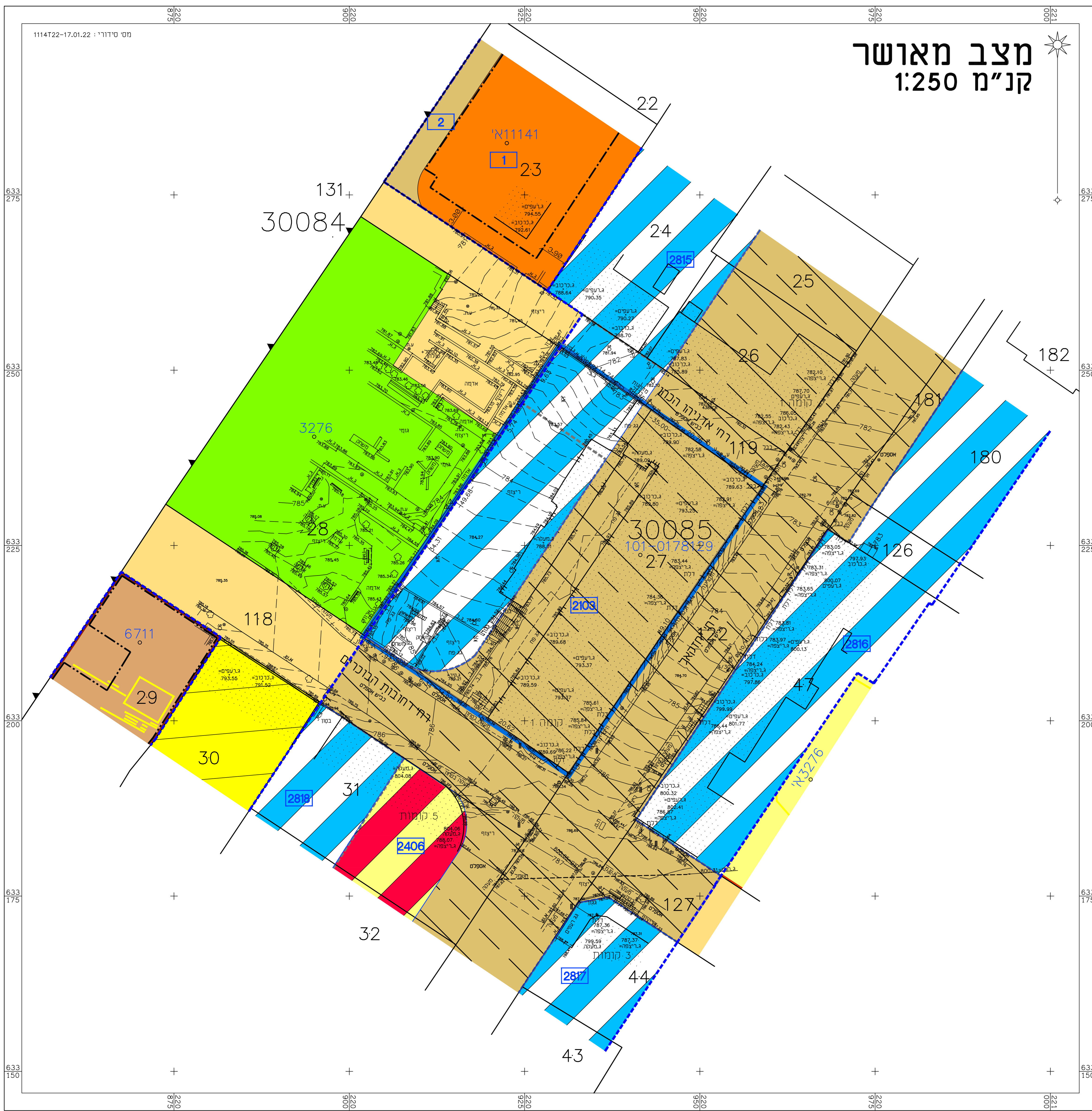


# מצב מאושר

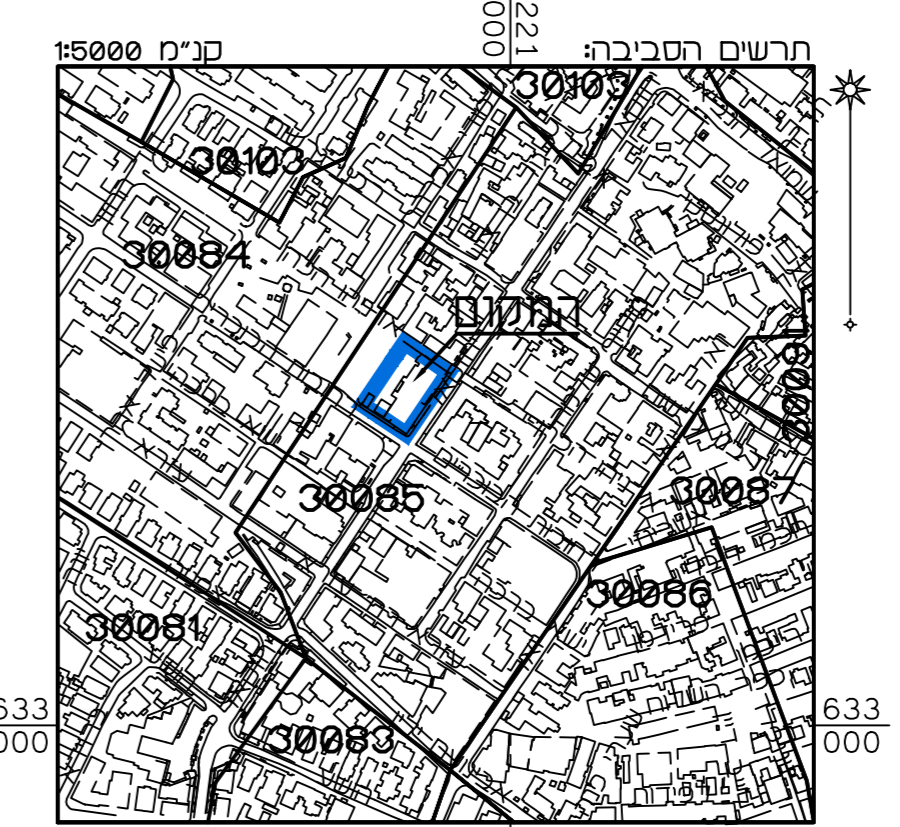
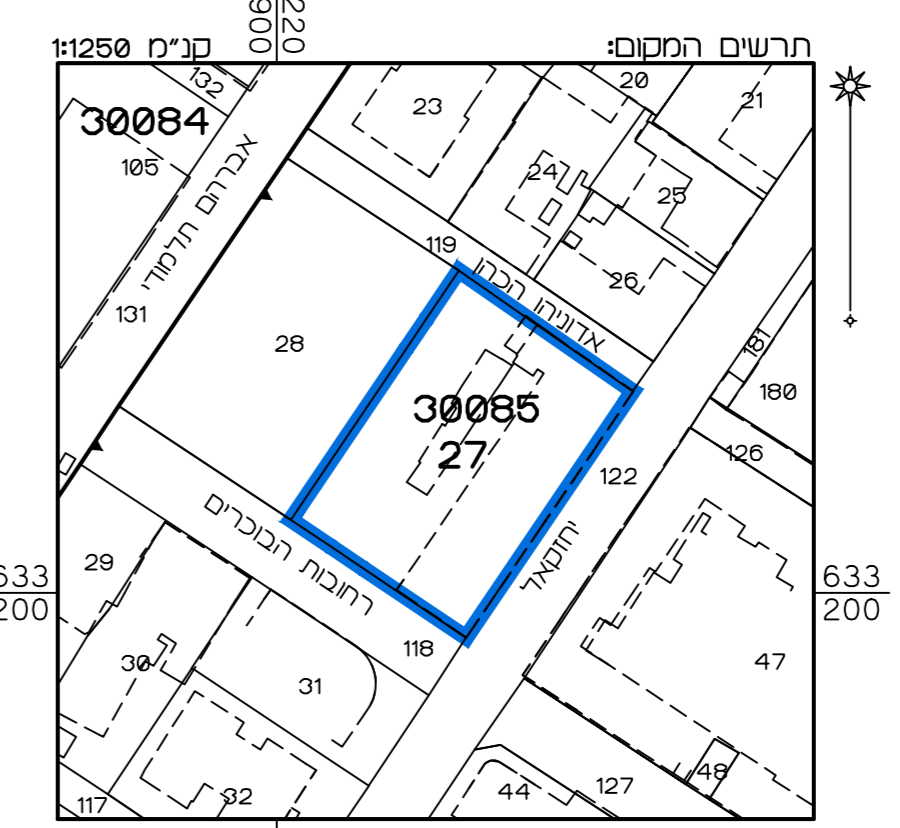
## קנ"מ 1:250



### מקרא מצב מאושר

- גבול תכנית
- גבול תכנית מאושרת ומסורה
- דרך מאגרת
- (\*) דרך קיימת או מאשרת
- (א) אזור מגורים נ
- (א) אזור מגורים נ מיוחד
- מגורים ג
- (א) שטח רבני צביר
- (\*) מבנים ומספרות צביר ותחברה
- מסדר ותחברה
- מעשים ותחברה
- (\*) שטח צבירי פתוח
- מעברות בניה ופיתוח
- רצועת חומיני תח-סרימנת
- גבול מחתם
- מבנה גדרות ומדרגות לריסות
- עץ רשומי
- חתום רשומי
- קו בנין
- קו בנין רבני מחתם למקלס 8.00
- בנין קיים
- גבול נש
- מספר נש 30085
- גבול חקקה
- מספר חקקה 27
- גבול תא שטח ומספרו

יאוטרם שלא לדי מבאית 2006



מצב מאושר	
נספח לתכנית מס' 101-1190263	
הגדלת זכויות ותוספת קומות למוסד ולמסחר ברחוב יחזקאל 31	
גליון 1 מתוך 1	
תחולה	רקע
תיאור תנאי עריכת הנספח	
קנ"מ	1:250
תרשימים נוספים	קנ"מ
תרשים המקום	1:250
תרשים סביבה	1:5000
שמות וחותמות:	
עורך תוכנית:	ראובן אלסטר
תאריך תוכנית:	שם: 502
מספר רשיון:	שם המודד:
תאריך:	חתימה:

הריני מצהיר בזאת כי המפה הטופוגרפית/ המצבית המורוה רקע לתכנית זו, נערכה על ידי ביום 17.01.22 והיא תכנה לפי הוראות נוהל מבאית וברחאם לזרואת חוזק ולתקנת המודדים שבתוקף. דיוק הקו הכחול והקודסטר: מדידה אגליסית מלאה ברמת תציר

502 מספר רשיון  
 אלסטר ראובן שם המודד  
 תאריך חתימה