



חוק התכנון והבינה התשכ"ה - 1965
המועצה הארצית לתכנון ולבינה

תכנית מתאר ארצית אחודה

תמ"א 1 שינוי 30

שינוי בדרגה של דרך מס' 60
בדרום ירושלים

תשריט ראשי - פרק דרכים

חתימות

מינהל התכנון

חוק התכנון ותכנית, התשכ"ה-1965

תכנית מתאר ארצית מאושרת
ע"י הממשלה לפי החלטתה

מס': 2122 מתאריך: 8/8/2024

והחתומה בידי מזכיר הממשלה ובידי מזכיר המועצה הארצית

מזכיר הממשלה: [Signature] מזכיר המועצה הארצית: [Signature]

מקרא

מצב מוצע

תחום התוכנית

דרך ראשית

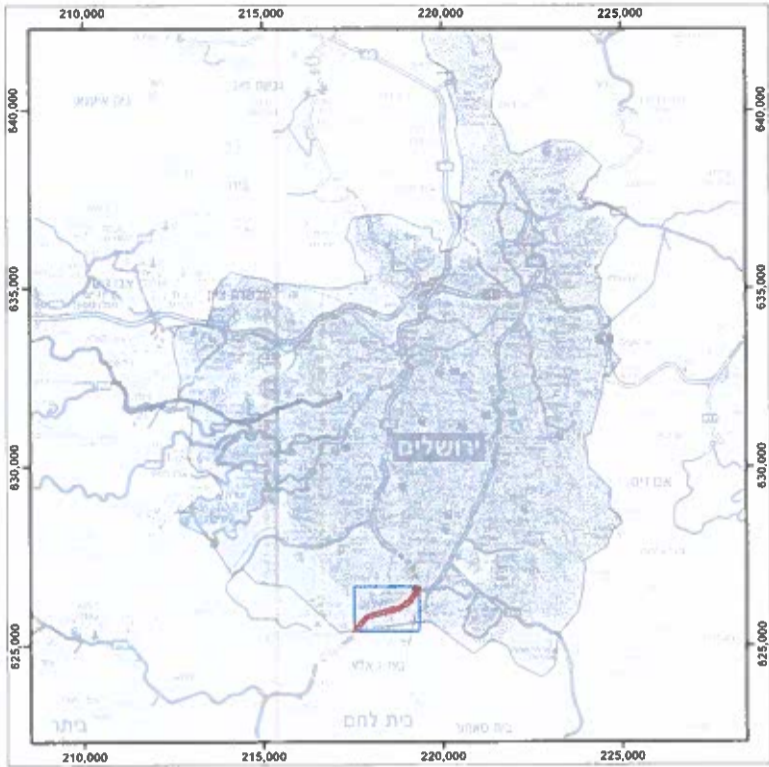
מחלף

רקע

תחום בני

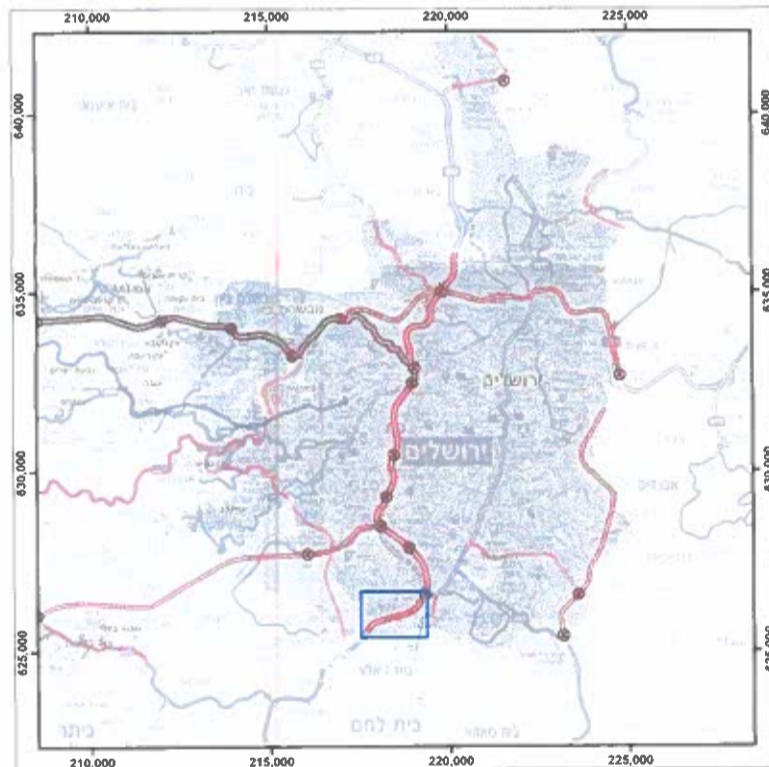
מקום עירוני

מצב מוצע



"תוכנית זו אינה מציעה שינוי אלא לגבי המפורט כשינוי בתשריט השינויים בלבד."

מצב מאושר



תשריט מצב מאושר/תשריט שינויים - לידעה בלבד

תחום התוכנית

דרך מהירה

דרך פוברית מהירה

דרך ראשית

דרך אזורית

דרך כפרית

דרך לגריעה מתחת

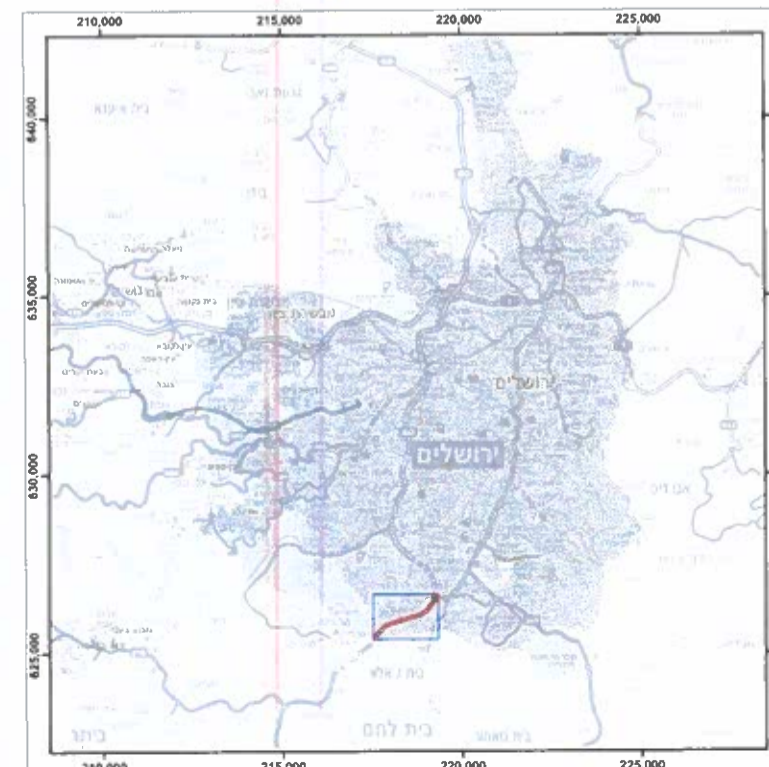
מחלף

רקע

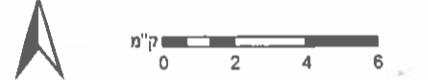
תחום בני

מקום עירוני

תשריט שינויים



קנה מידה: 1:100,000



תרשים התמצאות



קנה מידה: 1:100,000
מפה: חברת "מפה"

מפתח גליונות - תמ"א 1



מפה זו אינה מהווה אסמכתא לקביעת גבולות בינלאומיים וקווי תחום התוכנית בים הינם סמכיים בלבד.
כל שימוש בקווי שמירת הסביבה החופית יהיה בכפוף למידע והפרטים בפרטומים של אטלס קו החוף בים תיכון.
בכנת וביום סוף שהופקו במרכז למיפוי ישראל (2005, 2008-9).

תאריך הפקת המפה: 22/01/2024