

מרחב תכנון מקומי רחובות
 שנוי תכנית מתאר מס' רח/401/3
 שנוי לתכנית R/6

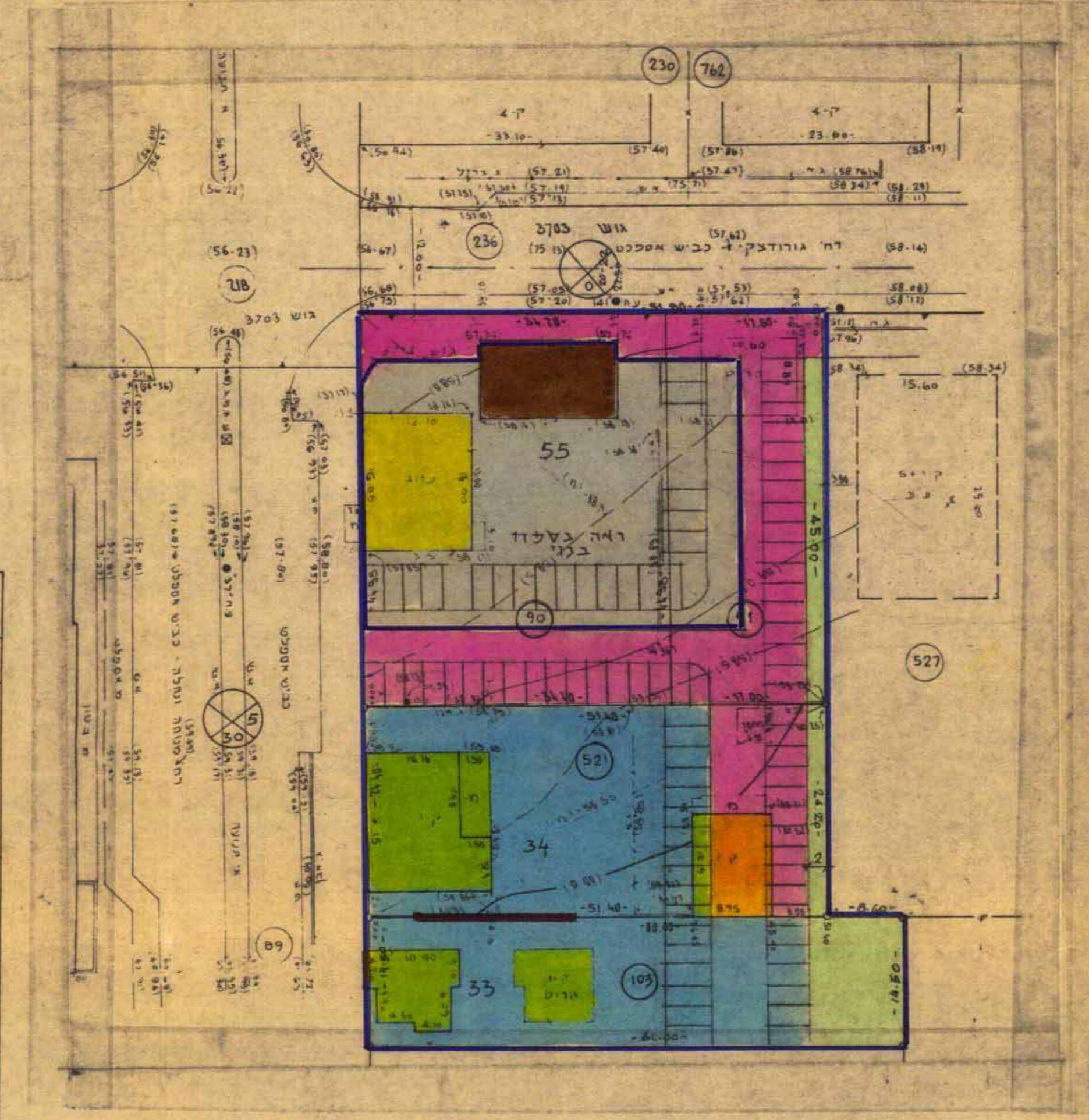
מחוז : המרכז
 נפה : רחובות
 עיר : רחובות
 גוש : 3704
 חלקות : 90, 91, 103, 521
 בעל הקרקע : שונים
 יום התכנית : הועדה המקומית לתכנון ולבניה - רחובות
 מתבר התכנית : ש.יבין א.ניריון ארידנליס ומחנני ערים
 שטח התכנית : 4525 מ"ר

מקרא
 גבול התכנית
 גבול גוש ומסלול
 גבול חלקה ומסלול
 גבול מגרש ומסלול
 מ"ש הדרך
 קו בנין
 רוחב הדרך

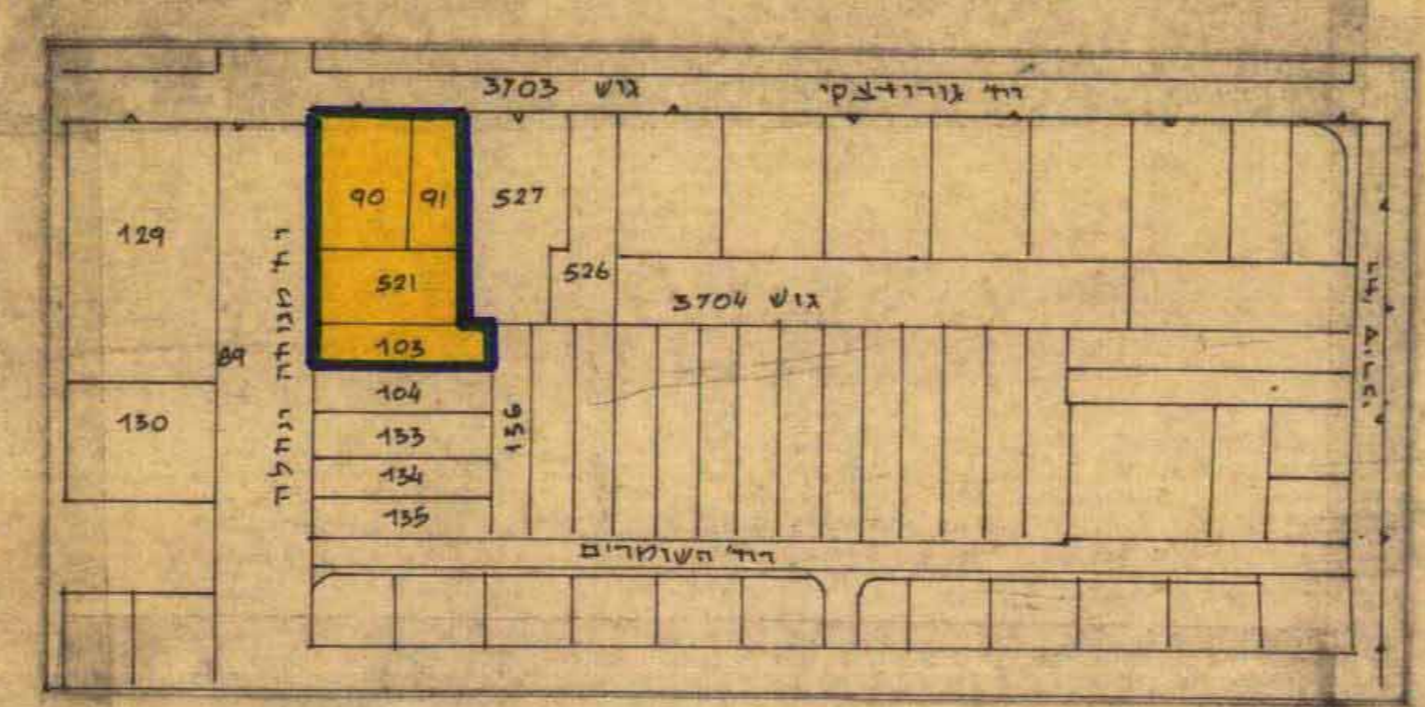
אזור מגורים ב'
 מגרש מסחרי מיוחד
 מקדמת ח"ל R/6
 דרך
 חניה
 בניה בקיר משותף
 בנין לשימור
 בנין להריסה
 שטח צבירי פתוח

3704
 90
 33

13.3.88
 11.8.87



תכנית מוצעת ק"מ 1:500

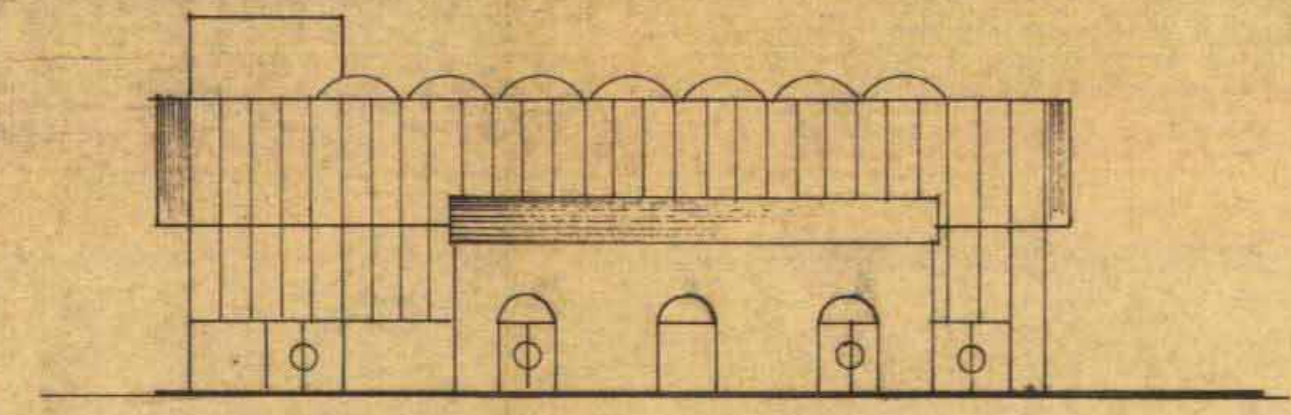


תרשים סביבה ומצב ק"מ 1:2500

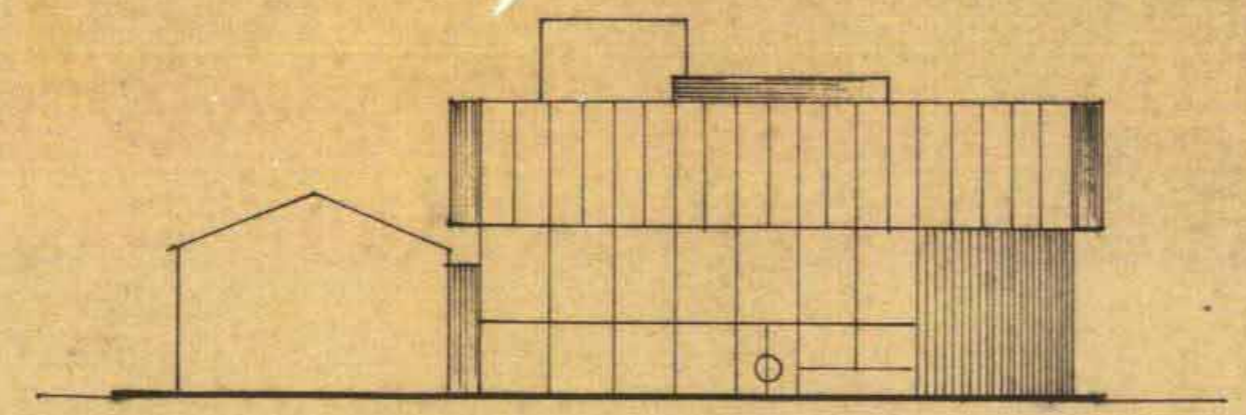
לוח שטחים וקצאות

% הפקעה	מוצע *		קיים	
	שטח (מ"ר)	מס המגרש	שטח (מ"ר)	מס החלקה
43.9	מסחרי מיוחד	1,345	55	R/6
	דרך וחניה ציבורית ש.צ.כ.	985		R/6
		67		
		2,397		521
25.0	מגורים ב'	949	34	R/6
	דרך וחניה ציבורית ש.צ.כ.	269		
		49		
		1,267		521
19.5	מגורים ב'	693	33	R/6
	ש.צ.כ.	168		
		861		
		861		103
34.0	4,525		4,525	521

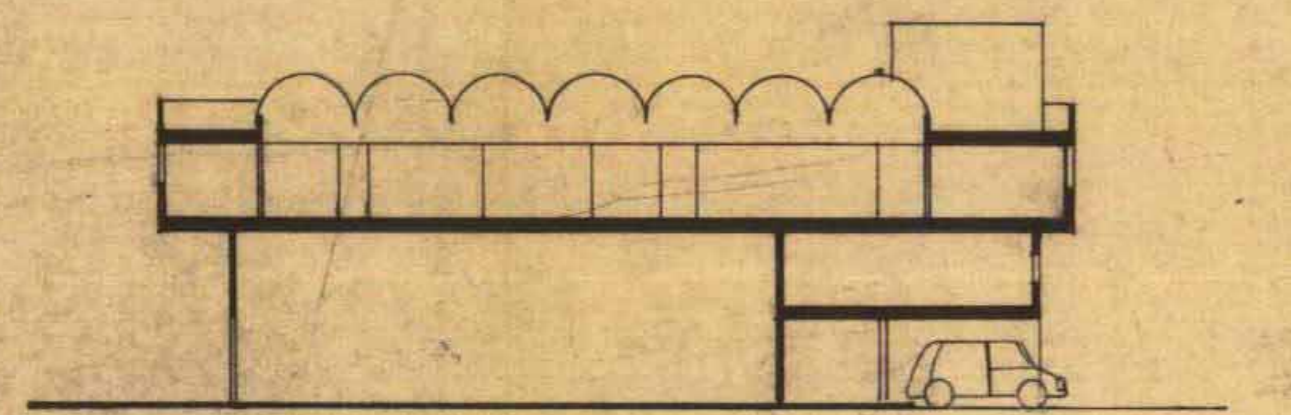
* על פי המדידה של ד"ר מרקוביץ מה- 14.6.89 שטחי החלקות המדווחים עובים מהשטחים הרשומים בספרי הנכסים. בהתאם לכך והיו שטחי יעוד הקרקע ותכנונם בצלע עינים מהרשום בלוח הבל"ג והדבר לא יראה כשטחי מתכננית.



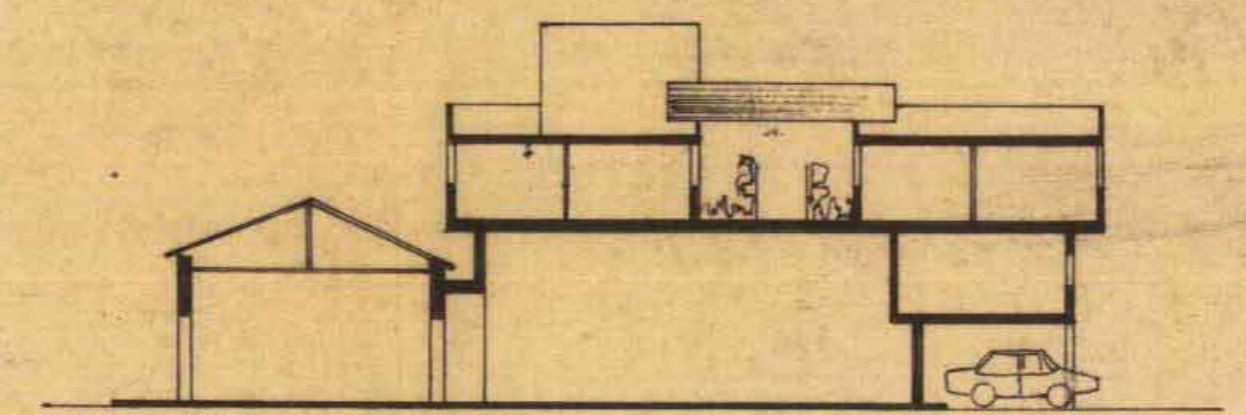
חזית לרח' גורודצקי 1:250



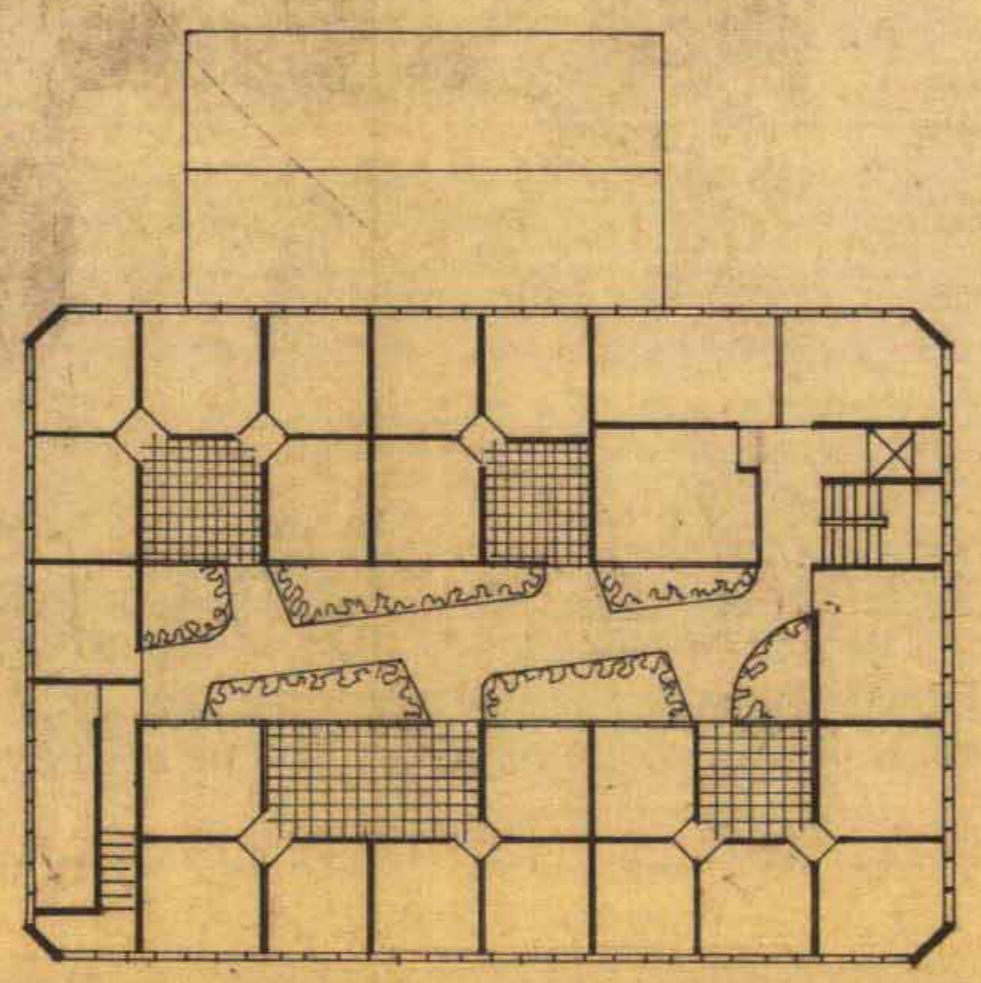
חזית לרח' מטחה ונחלה 1:250



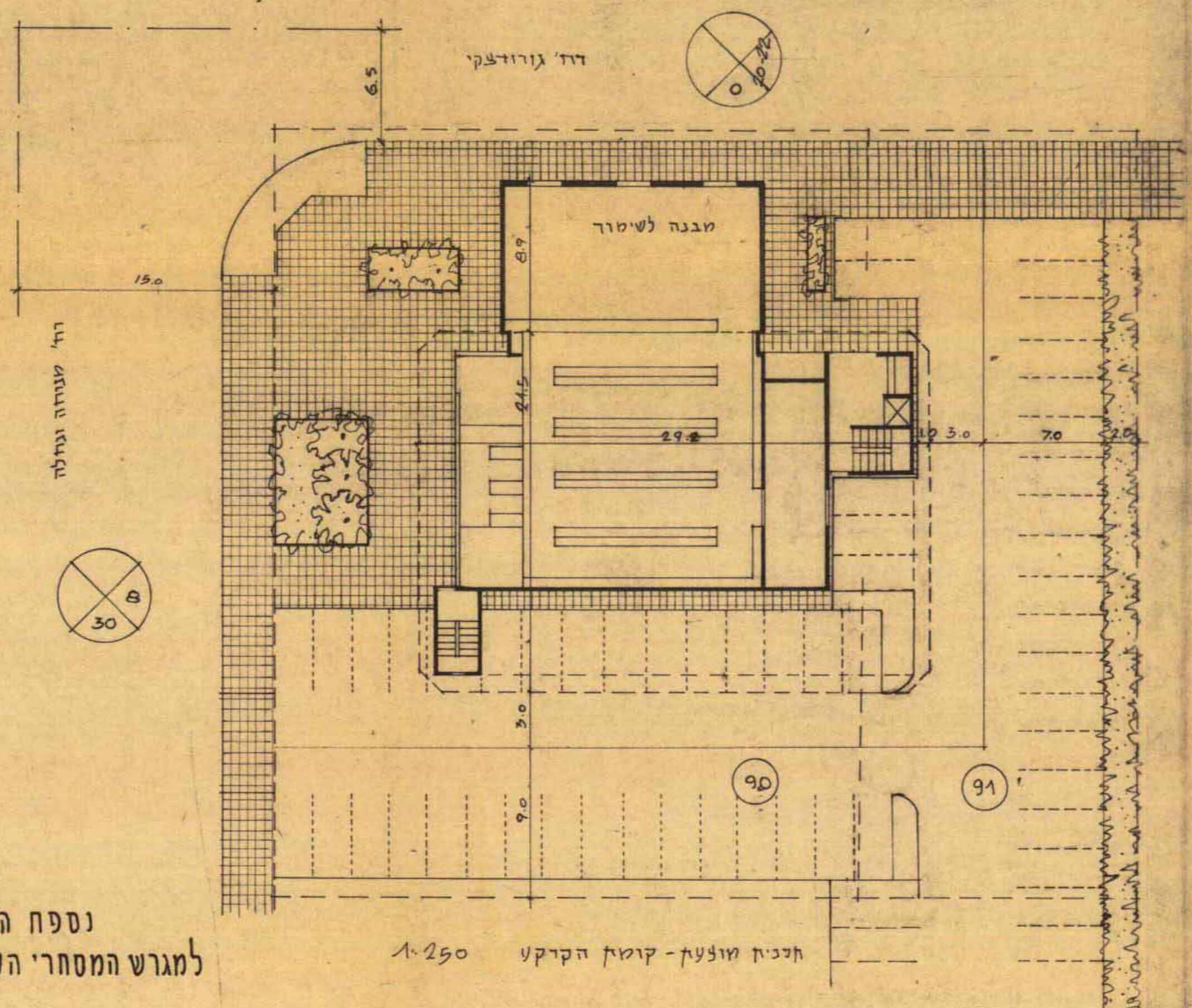
חזית ארז 1:250



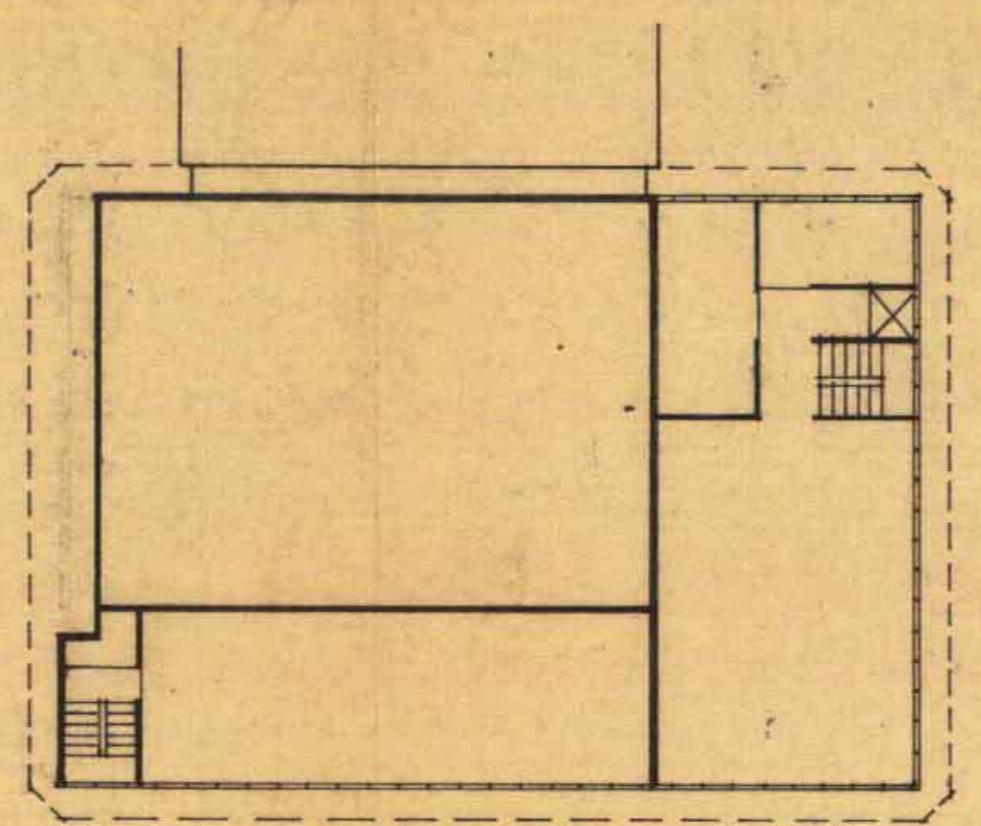
חזית רוזב 1:250



חזית קומה א 1:250



חזית מוצעת - קומת הקרקע 1:250



חזית קומת הביניים 1:250

נספח הבינוי
 למגרש המסחרי המיוחד

חוק התכנון והבניה השייך - 1965
 הועדה המקומית לתכנון ולבניה
 רחובות

חתימת היזום :
 חתימת מאבד התכנית :
 חתום : (15.11.84) (22.11.84) (6.3.85) (11.7.89)
 22.6.89