

79.85

מחוז המרכז

אזור תכנון מקומי כפי-כנא

ש"נ תכנת מתגז מס' 23/1/81

ש"נ לתכ מתגז מס' 23/1/81

1. הנפה - כות - תקוד

2. המקום - כפי-כנא, דה' רטב, ערוג, רמגבלום, קורצאק

גוש 7621, חלקות 287, 319, 320, 333 (חלק)

3. שטח התכנת - 9465 מ<sup>2</sup>

4. יוצם התכנת - הועדה המקומית - כפי-כנא

ע"ד התכנת - " " " "

בעל הקרקע - מס"י ועמית כפי-כנא

5. קר-מידה - 1:625

משרד הפנים מחוז המרכז  
חוק התכנון והבניה תשכ"ו-1965

אישור תכנית מס' 23/1/81

הועדה המחוזית לתכנון ולבניה החליטה  
ביום 12.7.81 לאשר את התכנית.

יו"ר הועדה המחוזית

מקרא

גבול התכנת

החבת דרך קיימת

מס דרך

קוטן

דוחב הדרך

דרך משופבת

צפוף דרך

ט.ב.ב

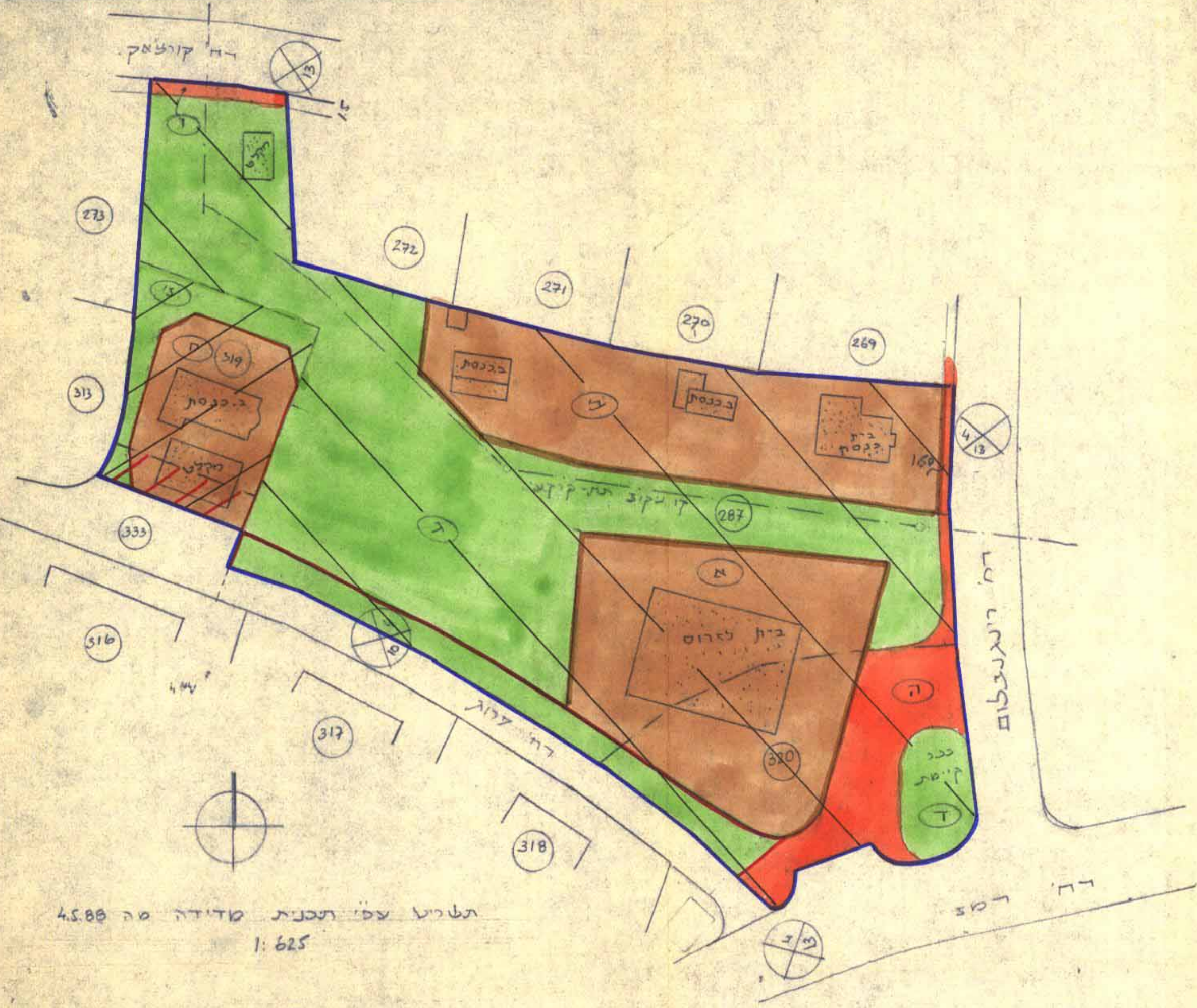
פ.ב.ב

מס' חלקה גים

איחוד וחלוקה בהשכמת בעלים

מס' חלקה מסמ

החלטות



תשריט ע"מ תכנת אידיה מס' 8534  
1:625

טבלת הקצאות

מס' חלקה	שטח חלקה	מס' חלקה	שטח חלקה	מס' חלקה	שטח חלקה
319	803	7	650	319	803
333 (75%)	151	3	304	333 (75%)	151

מס' חלקה	שטח חלקה	מס' חלקה	שטח חלקה	מס' חלקה	שטח חלקה
287	6837	א		287	6837
320	1674	ב		320	1674
		ג	8511		
		ד			
		ה			
		ו			



תשריט מס' תכנת ע"מ 23/1/81  
1:625

ועד התכנון והבניה השבתי 1985

על-פי תכנון מקומי מס' 23/1/81  
אשרת הועדה המקומית לתכנון ולבניה ביום 12.7.81  
החליטה להאשר את התכנית.

החלטות ועדה מקומית מס' 23/1/81  
אשרת הועדה המקומית לתכנון ולבניה ביום 12.7.81  
החליטה להאשר את התכנית.

1989 אג' 209