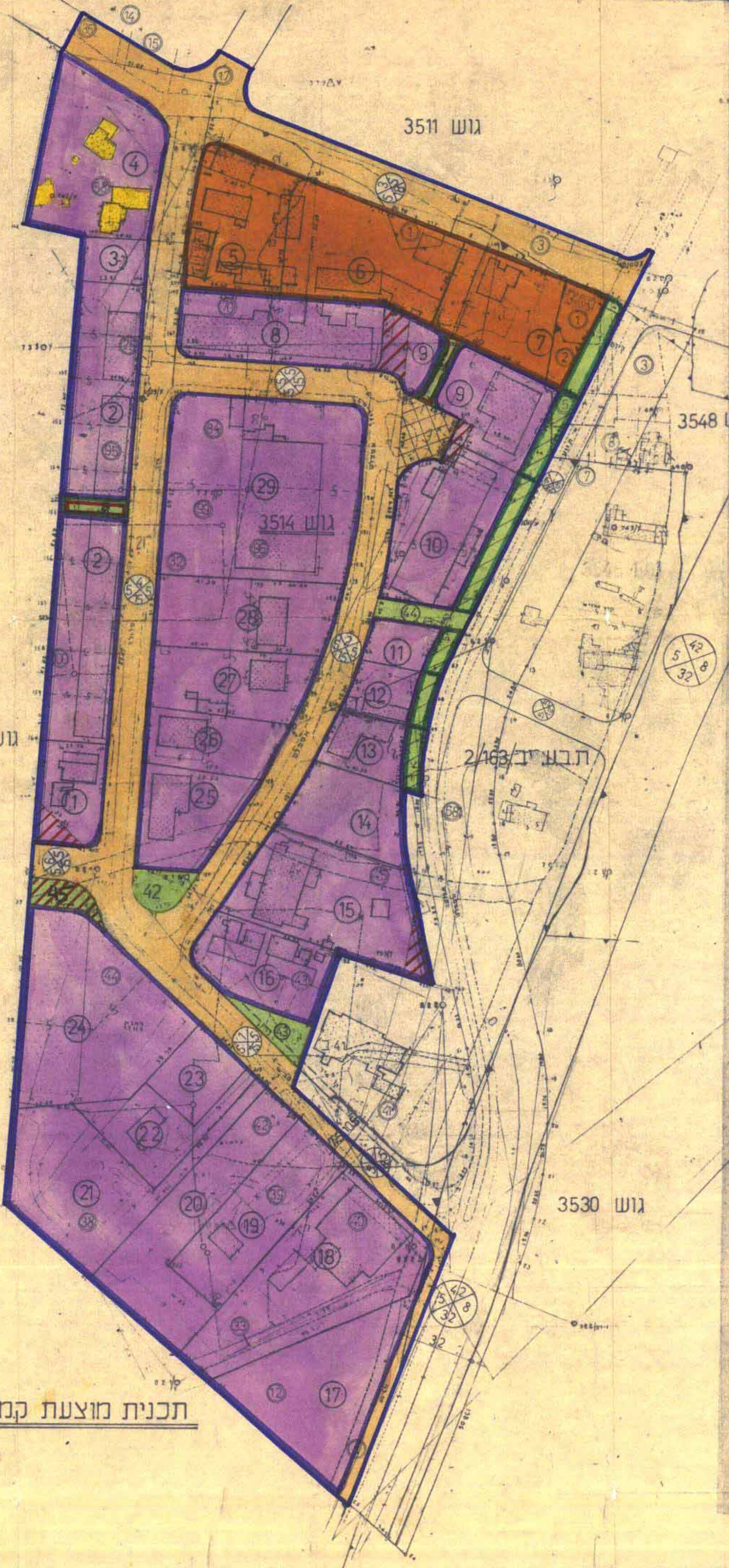
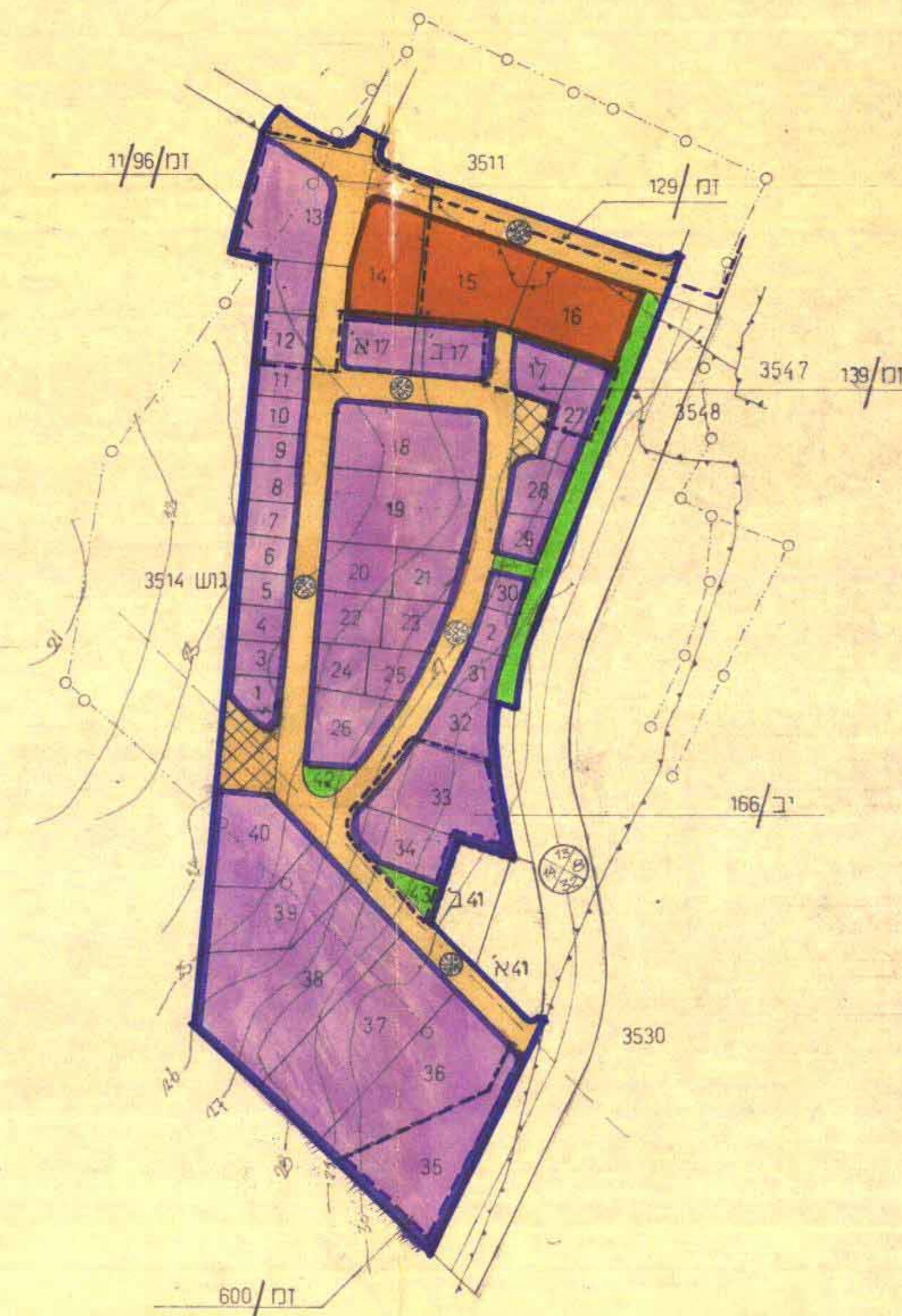


שנינים	תפוצה	תאריך
12	12	29.5.64
13	13	30.5.64
14	14	30.5.64
15	15	30.5.64
16	16	30.5.64
17	17	30.5.64
18	18	30.5.64
19	19	30.5.64
20	20	30.5.64
21	21	30.5.64
22	22	30.5.64
23	23	30.5.64
24	24	30.5.64
25	25	30.5.64
26	26	30.5.64
27	27	30.5.64
28	28	30.5.64
29	29	30.5.64
30	30	30.5.64
31	31	30.5.64
32	32	30.5.64
33	33	30.5.64
34	34	30.5.64
35	35	30.5.64
36	36	30.5.64
37	37	30.5.64
38	38	30.5.64
39	39	30.5.64
40	40	30.5.64
41	41	30.5.64
42	42	30.5.64
43	43	30.5.64
44	44	30.5.64
45	45	30.5.64
46	46	30.5.64
47	47	30.5.64
48	48	30.5.64
49	49	30.5.64
50	50	30.5.64



תכנית מוצעת קמ. 1:1250



תכנית קיימת קמ. 1:2500
לפי תכניות בר' 196/זמ, 196/זמ, 139/זמ, 166/זמ, 129/זמ
ותכנית המתאר 600/זמ

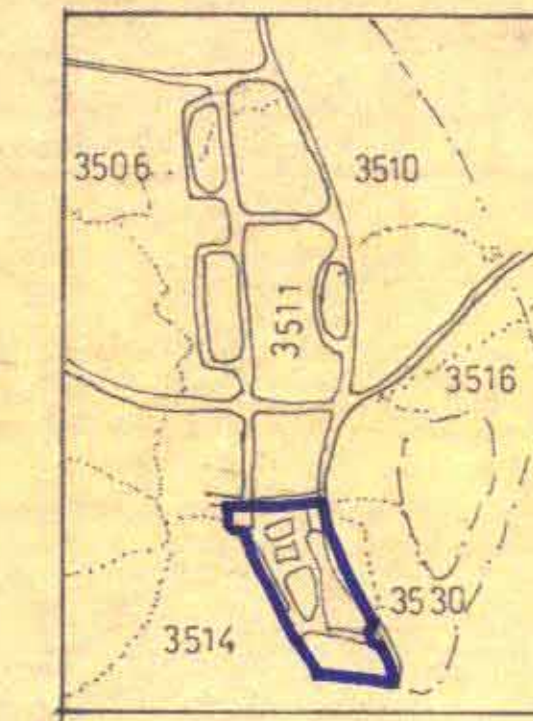
מרחב תכנון מקומי "יבנה"

תכנית מפורטת מס' יב/189

אזור המלאכה

שינוי לתכניות מפורטות בר/196, זמ/139, זמ/166, זמ/600, זמ/129, זמ/139

3514 חלקות 84, 76, 70, 38, 12, 1 ו-חלק מחלקות 100, 99, 96, 95, 90, 88, 58, 45-42, 40, 38, 33, 32, 12, 1 וגוש 3548 חלקה 1 וחלק מחלקות 7-5, 32-3514 וגוש 3511 חלקה 1 וחלק מחלקות 4-3514



תרשים הסביבה
קמ. 1:20,000

הערה

סטיה כגודל השטחים בגלל מזיחה בשטח לא תחשב כשינוי בתכנית

טבלת שטחים

האזור	שטח בדונמים	%
מלאכה	70.26 (כלל תחת הדלק 140)	68.55
שטח ציבורי פתוח	106	1.03
מבני ציבור	9.11	8.89
כבישים	18.78	18.33
חניונים	0.67	0.64
שטח פרטי פתוח (עם מעבר)	0.43	2.56
שטח פרטי פתוח (כלל מעבר)	2.18	
סה"כ	102.50	1000

טבלת חלקות

האזור	מס' המגרש
אזור מלאכה	8-29
אזור מבני ציבור	5-7

מחוז
נפה
מקום
גושים
בעל הקרקע
מגיש התכנית
מחבר התכנית
שטח התכנית

המרכז
רחובות
יבנה

מנהל מקרקעי ישראל ומועצה מקומית יבנה

מנהל מקרקעי ישראל
א.קורי אדריכל

102.50 דונם

- מקרא**
- גבול התכנית
 - תחום תכניות מפורטות
 - גבול גוש
 - גבול חלקה קיימת ומספרה
 - גבול מגרש מוצע ומספרו
 - שטח לבניני ציבור
 - אזור מלאכה
 - שטח ציבורי פתוח
 - שטח פרטי פתוח (כלל זכות מעבר לרכב)
 - חניה ציבורית
 - דרך קיימת ואו מאושרת
 - שטח פרטי פתוח (עם זכות מעבר לרכב)
 - דרך לביטול
 - שטח להשלמה
 - איחוד מגרשים
 - מבנים להריסה
 - מס דרך
 - קו בנין
 - רוחב דרך

החתימת בעל הקרקע
החתימת מגיש התכנית

חתימת המתכנן
29-07-1986

6/1
10/10