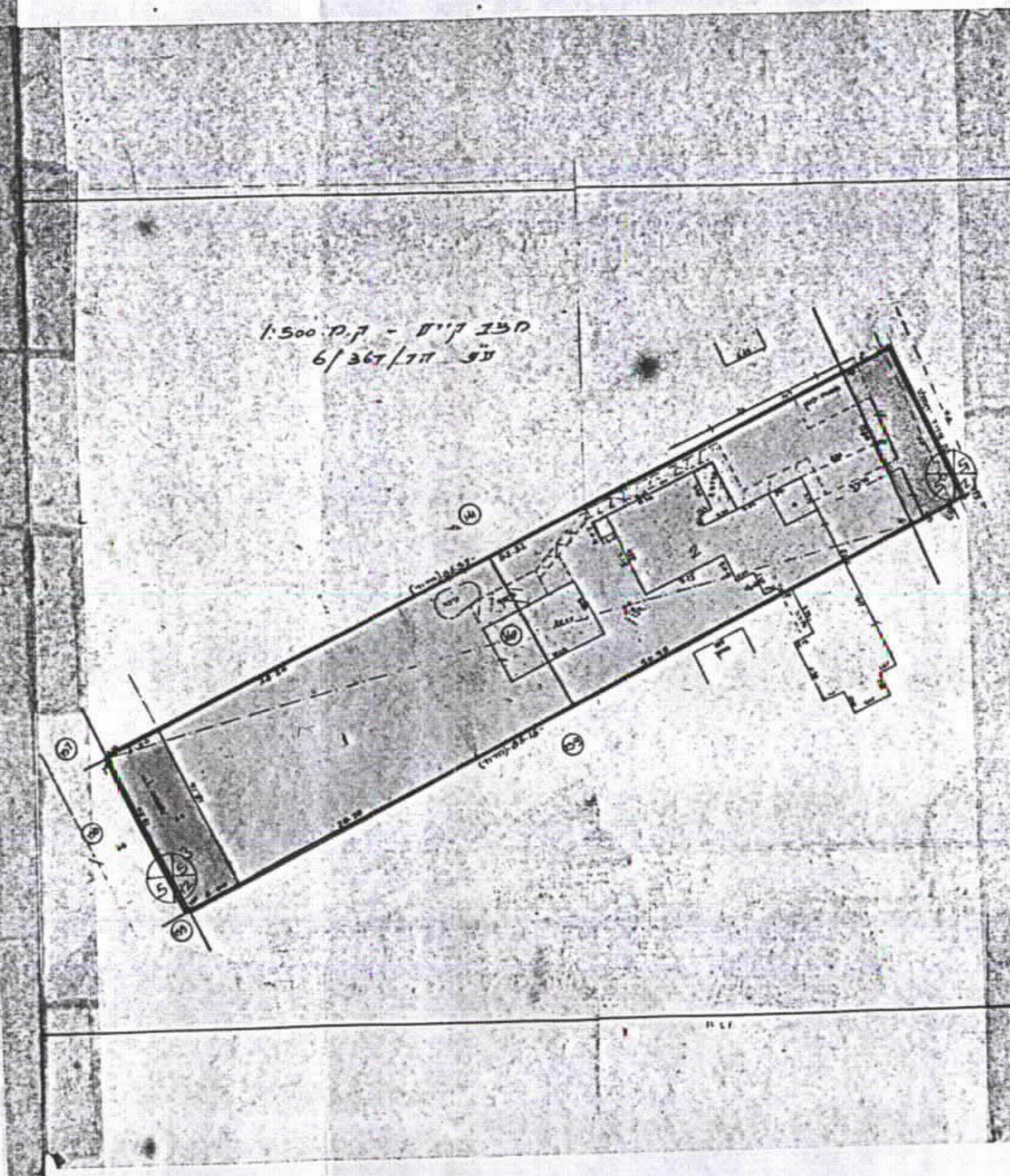
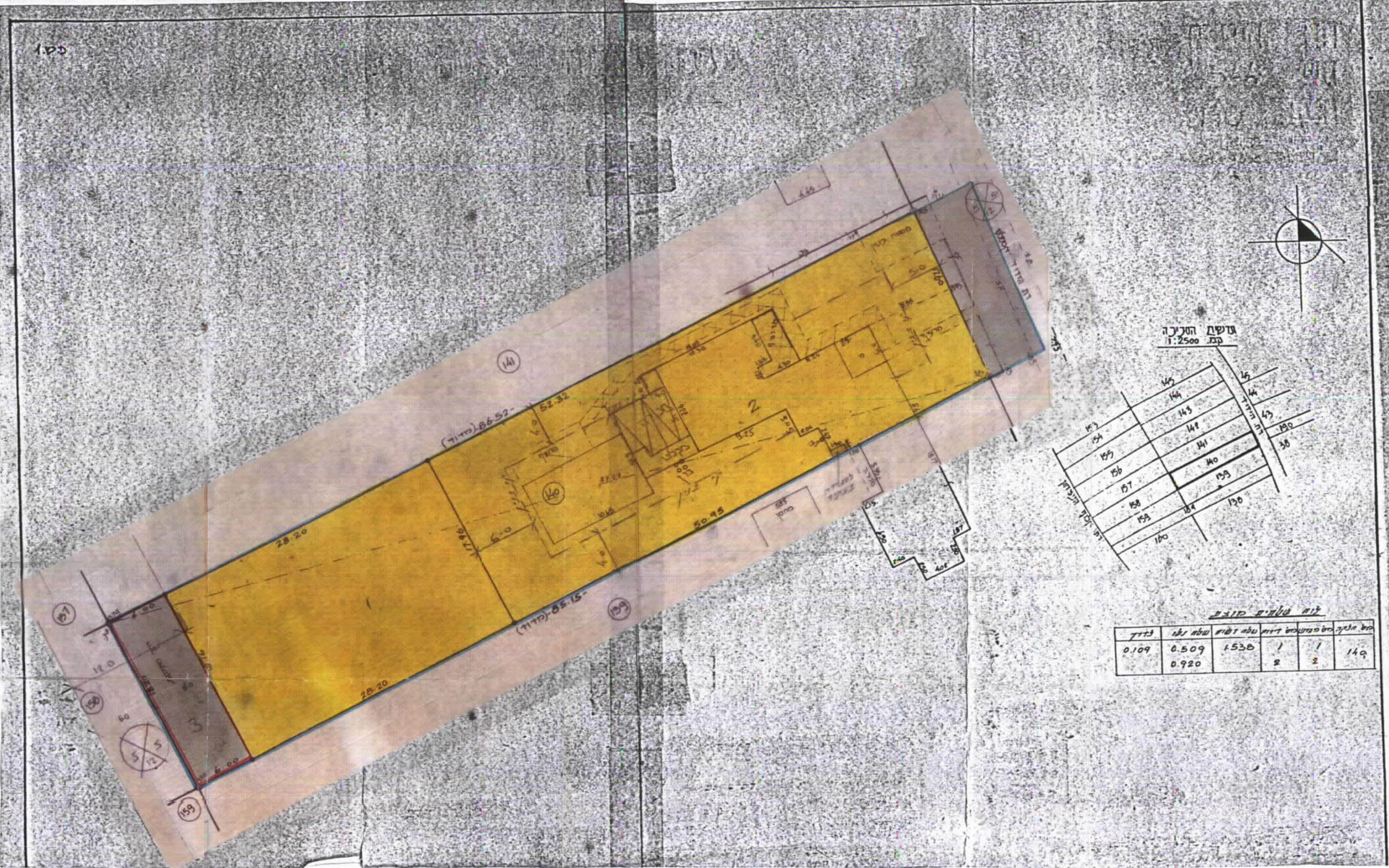


1:250 N



14.3

מרחב תכנון מקומי חדשים
תכנית מצוטטת: 6/367/הד
לקטע מתוכנית קטנד מס' 6/367/הד

מאוס: הקדנכ
נצה: תחנת נקוד
סקום: הוד-השון
הוש: 6566
חלקה: 140
נצח: ד.ס. הודקא ואורי חלקה 140. מד' חק' אלוס, וג' אורי נכסד
החבצ'ע: ד. חק' אלוס ונכסד חק' אלוס
המתכנן: ד. דודובסקי. סודד מוסקד
נצל הקדנכ: מ.ס.י.
מלש הקדנכ: 1.538
ק"מ: 1.500

130

מחוז תל-אביב
אזור מנהלית א
דד קיי-חב
דד מוסדט עפ נכס
דד חדשה
סס דד
קו צנן
דונב דד

משרד תכנון מרחב מקומי
חוק התכנון והבניה תשכ"ה-1965
אישור תכנית מס' 6/367/הד
התכנית מאושרת מכא
סעיף 108 לתק
יורי הועדה המחייבת

חוק התכנון והבניה תשכ"ה-1965
הועדה המקומית לתכנון ובניה "חדשים"
תכנית מס' 6/367/הד
בשיבה מס' 27 מיום 19/3/90
החלט: להמליץ לועדה המחוזית לתקנות
מנדט חוקתן
יושב ראש הועדה

מאוס: 140
נצה: תחנת נקוד
סקום: הוד-השון
הוש: 6566
חלקה: 140
נצח: ד.ס. הודקא ואורי חלקה 140. מד' חק' אלוס, וג' אורי נכסד
החבצ'ע: ד. חק' אלוס ונכסד חק' אלוס
המתכנן: ד. דודובסקי. סודד מוסקד
נצל הקדנכ: מ.ס.י.
מלש הקדנכ: 1.538
ק"מ: 1.500

משרד תכנון מרחב מקומי
חוק התכנון והבניה תשכ"ה-1965
אישור תכנית מס' 6/367/הד
התכנית מאושרת מכא
סעיף 108 לתק
יורי הועדה המחייבת

חוק התכנון והבניה תשכ"ה-1965
הועדה המקומית לתכנון ובניה "חדשים"
תכנית מס' 6/367/הד
בשיבה מס' 27 מיום 19/3/90
החלט: להמליץ לועדה המחוזית לתקנות
מנדט חוקתן
יושב ראש הועדה

מאוס: 140
נצה: תחנת נקוד
סקום: הוד-השון
הוש: 6566
חלקה: 140
נצח: ד.ס. הודקא ואורי חלקה 140. מד' חק' אלוס, וג' אורי נכסד
החבצ'ע: ד. חק' אלוס ונכסד חק' אלוס
המתכנן: ד. דודובסקי. סודד מוסקד
נצל הקדנכ: מ.ס.י.
מלש הקדנכ: 1.538
ק"מ: 1.500