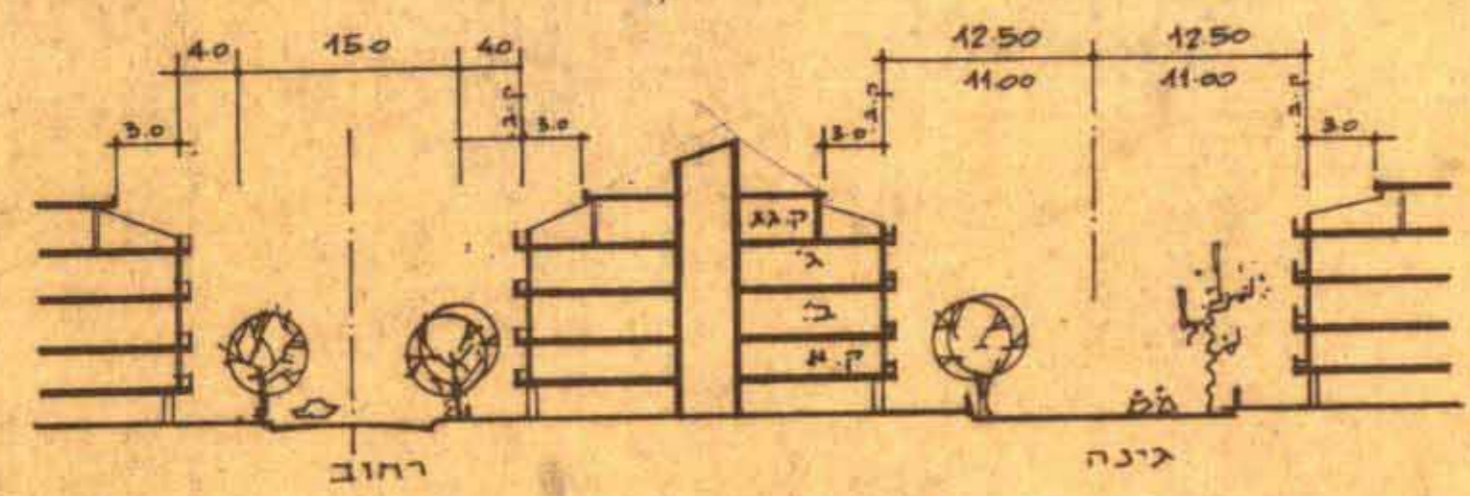


מחוז המרכז  
 מחב תכנון מקומי כפר-סבא  
 שינוי לתכנית מתאר כס/41/3  
 תכנית מפורטת כס/41/3  
 גוש: 6426

חלקות: 136-143, 146-152, 155-164, 166-171, 180 (חלק); 181 (חלק)  
 230-236, 238-242, 244-258, 265-278, 296, 309, 310, 313  
 314, 355, 385, 388, 624, 628  
 רח' בן-גוריון: מ-24 - 34, רח' אוסטרווינסקי מס: 2-28  
 רח' טרוטפלדר מס: 1-25, 2-26, רח' הגליל מס: 1-25, 2-26  
 רח' דוקטילד- מס: 1-25, רח' ארלזבורג מס: 23-33  
 שטח התכנית: 71.376 דונם  
 ק.מ. 1:1000



חתך טיפוסי א'-א' 1:500  
 הערות:  
 1. בין רח' אוסטרווינסקי לבין רח' טרוטפלדר קו בנן אחורי: 12.50 מ', קו בנן כדאי 33.80 מ'  
 2. בין רח' טרוטפלדר לבין רח' אגרא לבין רח' דוקטילד קו בנן אחורי: 41.00 מ'-  
 קו בנן כדאי 4.0 מ'  
 3. קו הבנן הכדאי והאחורי יסוד סוק גבול חלקה ראש, קו גבול חלקה ראש,

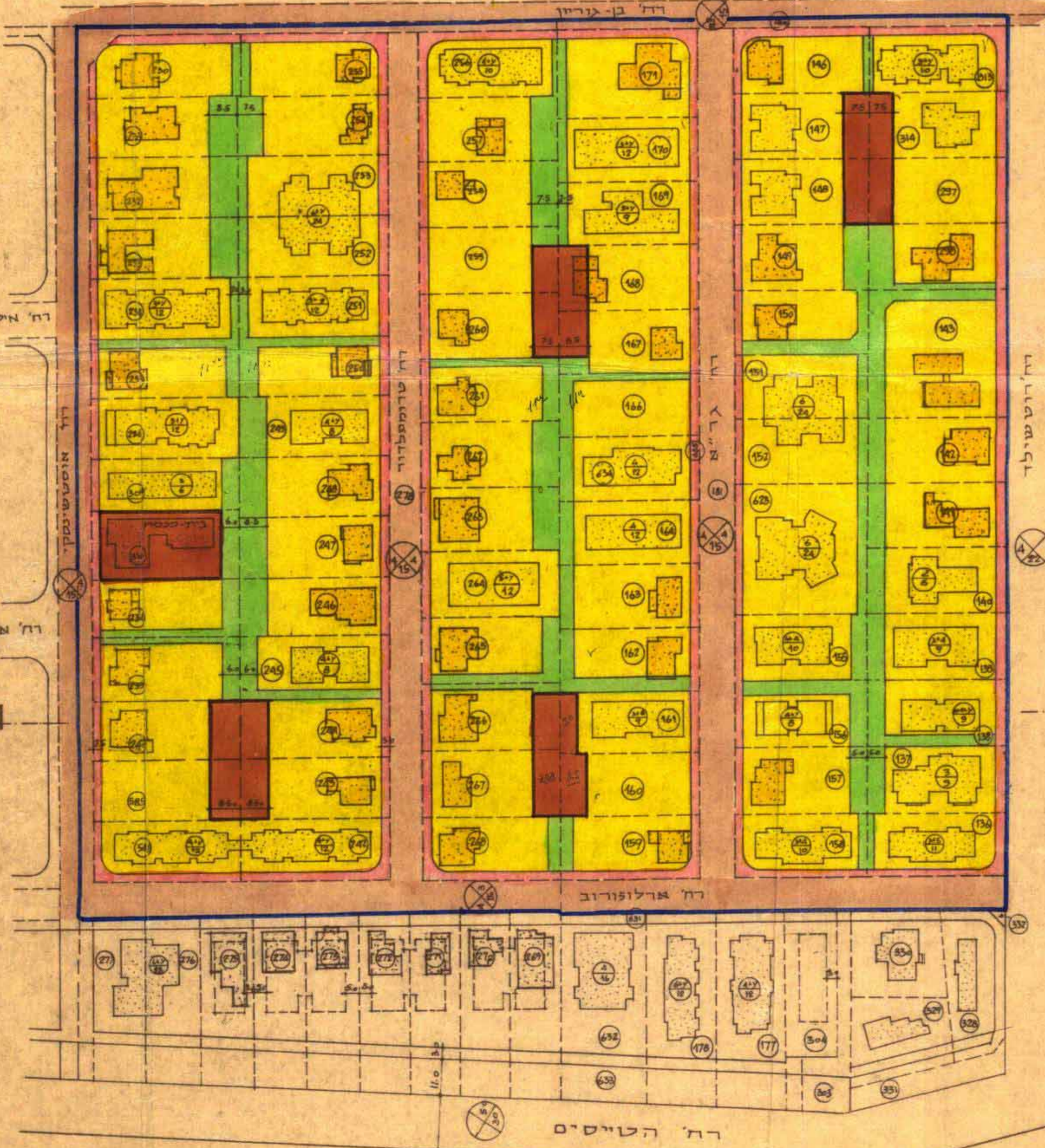
הועדה המחוזית לתכנון ובנייה כפר-סבא  
 924 התכנון  
 אדריכל העירייה

מקרא:  
 גבול שפוט  
 גבול התכנית  
 גבול תכנית מאושרת  
 דרך קיימת  
 דרך חדשה או הרחבת הדרך  
 סס הדרך  
 קו בנן  
 רוחב הדרך  
 מקור מקרים ג'  
 שטח לבנין צבורי  
 שטח צבורי פתוח  
 שטח חלקה ראש  
 מס' קומות ודירות  
 בנן קיים  
 בנן קיים לה

רח' בן-גוריון		רח' אגרא		רח' ארלזבורג	
20	288	286	171	464	303
251	254	257	176	147	314
281	253	258	167	148	437
283	252	267	168	149	278
234	281	260	167	150	143
255	280	261	164	151	163
234	248	262	163	152	163
307	248	263	164	153	161
314	247	264	165	154	140
238	246	265	162	155	159
239	245	266	163	156	138
240	244	267	161	157	157
585	243	268	159	158	134
584	242	269	158	159	134

שטח התכנון והבניה השכינה 1965  
 פרוח הבנון מהמי בני-סבא  
 הועדה המקומית לתכנון ובניה כפר-סבא  
 בשיבת מס' 43 תום 10.12.49  
 החלטה מס' 101  
 13.6.52  
 יושב ראש הועדה

הועדה המחוזית לתכנון ובניה כפר-סבא  
 מתנים הועדה  
 פנינה הועדה



שטח לבניה ברשות	הערות	מס דירות	מס קומות	מגרש לבניה במ2	הפקעות			שטח חלקה ראש	מס חלקה ראש
					ש.פ. בנן	דרכים	שטח		
119x113 = 13,427		17x7 = 119	ע+ג	570x18 = 10,260	640	1,061	1,030	13,221	230-233, 235, 238-240, 246-248, 254, 255, 250
	בנינים קיימים	30				281	604	6,102	234, 236, 309, 584, 242, 251-253
	בנינים קיימים	46	4+ג	2x570 = 1,140	740	312	106	1,558	245, 249
	בנינים קיימים					420	4,347	5,067	310, 278
126x113 = 14,238		18x7 = 126	ע+ג	570x18 = 10,260	1,050	1,455	1,170	13,915	159, 160, 162, 163, 164-166, 257-263, 265-268
1,140		10	ג+ע	820	50	187	46	1,057	171
		3	ע+ג	570	150	46	766	161	161
	בנינים קיימים	67				210	413	4,617	169, 170, 634, 164, 256, 264
	דרך קיימת						4,185	4,185	150, 161
77x113 = 8,701		77	ע+ג	570x11 = 6,270	573	900	674	8,437	146-150, 157, 141-142, 297, 279, 314
	בנינים קיימים	94				207	795	6,961	136, 137, 140, 158, 151, 152, 313, 628
990	-	3	ג+ע	570	140	57	767	438	438
990	-	3	ע+ג	615	95	57	767	139	139
1,540	-	44	ע+ג	1,140	273	114	1,533	143	143
880	-	10	ע+ג	615	105	47	767	155	155
880	-	8	ע+ג	570	149	47	766	156	156
					656	3,153	5,997	14,940	71,376

הערות:  
 1. כל המגרשים לבניה לית' דיוור, שטח בניה 790 מ2, לאחר הכנת תכנית מפורטת, מלבד חלקות 171 ו-143,  
 2. בחלקת לבניה הצפופה כ- 12 יח' לדונם בעד.