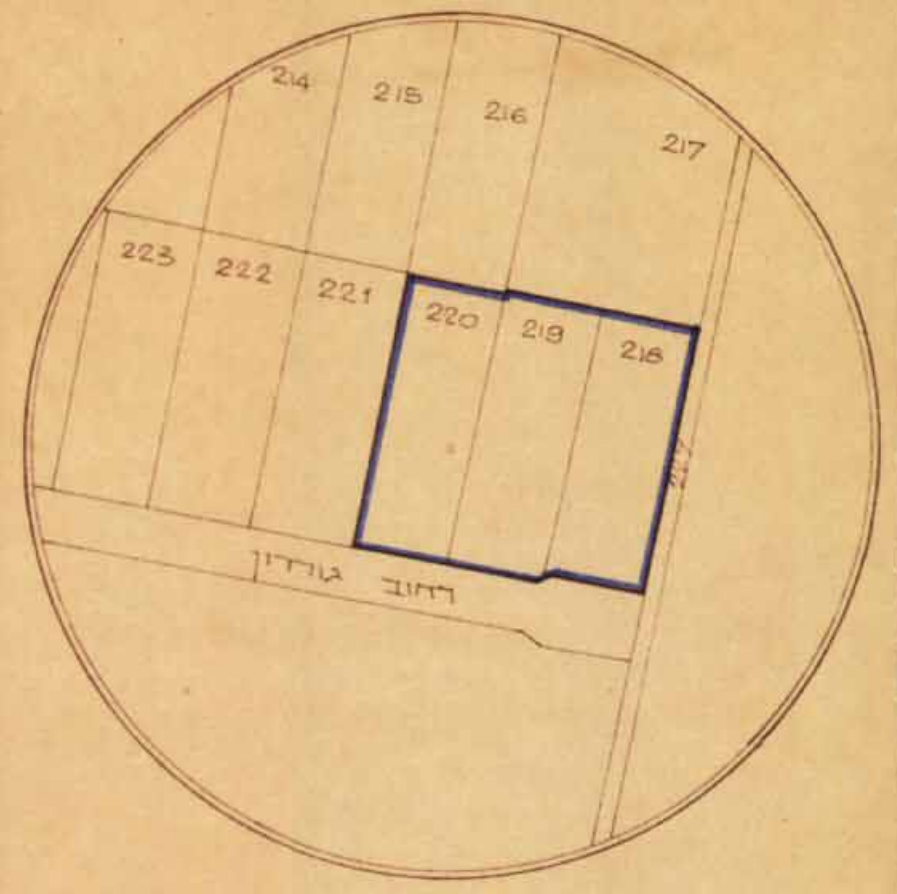


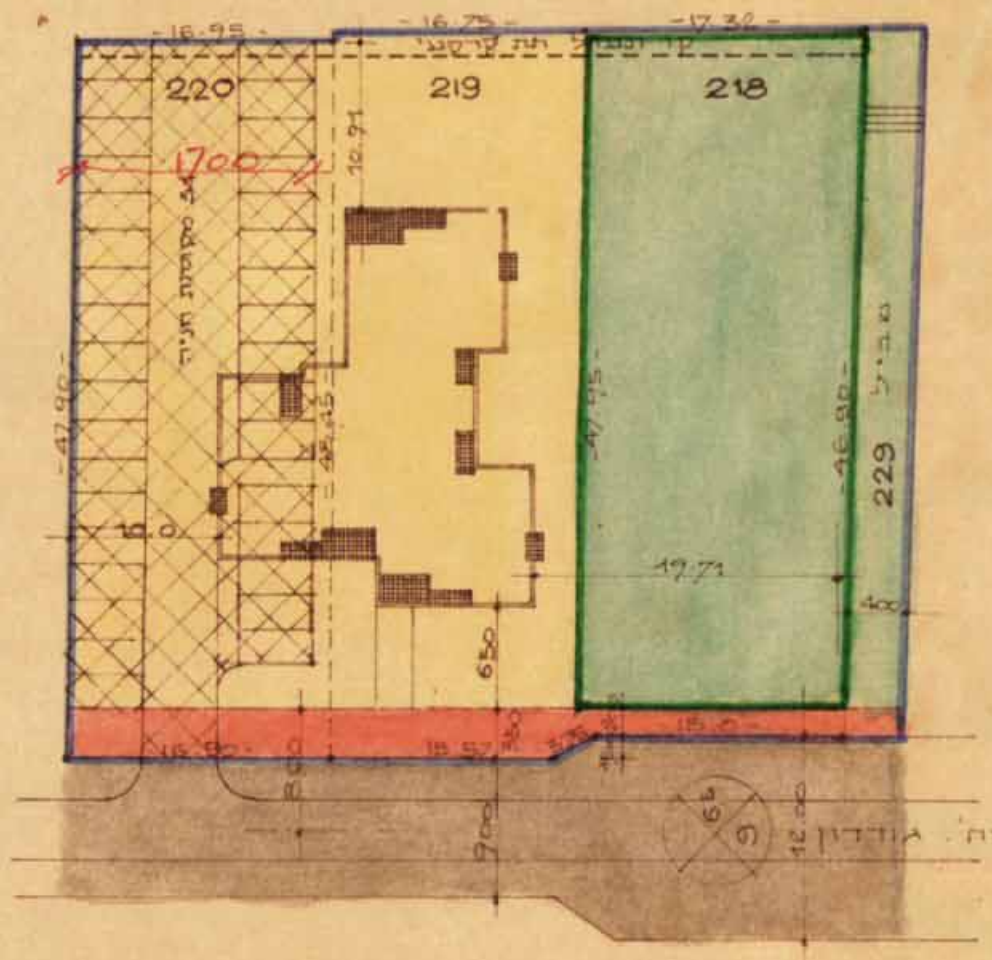
מרחב תכנון ערים כפר-סבא
 שנוי תכנית בנין עיר מפורטת מ"ס כס/228

משרד הפנים
 חוק התכנון והבניה תשכ"ה-1965
 מחוז מרכז
 מרחב תכנון מקומי כפר-סבא
 תכנית מב/6 מס' 228/2
 התשי"ח חמ"ח
 מ"ס 11.10.72
 החליטה לתת תוקף לתכנית הזכורה לעיל.
 חשב ראש המבחן

מחוז: המרכז
 נפה: פתח-תקוה
 עיר: כפר-סבא
 נוש: 6426
 חלקה: 218 219 220
 שטח התכנית: 2425 מ²
 בעל הקרקע: פאן-לון חברה להנדסה ולבנין בע"מ
 היוזם: פאן-לון חברה להנדסה ולבנין בע"מ
 המתכנן: י מרקו אדריכל



תרשים הסביבה ק"מ 1:1250



תרשים המגרש ק"מ 1:500

- מקרא
- גבול התכנית
 - דרך קימת
 - הרחבת דרך
 - אזור מגורים
 - חניה
 - שטח צבורי פתוח
 - שטח פרטי פתוח
 - מספר הדרך
 - קו בנין
 - רוחב הדרך

מספר קומות ומספר דירות מוצע

מספר קומות	על קומה מפולשת 11 + קומת גג
מספר דירות	34 = 3 x 11 + דירת גג

מדינת ישראל
 משרד התחבורה
 תוכנית על התעבורה
 למחנות ת"א והמרכז
 תאריך: 11.10.72

חוק התכנון והבניה תשכ"ה-1965
 מרחב תכנון מקומי כפר-סבא
 תכנית מב/6 מס' 228/2
 נפרת השטח לתכנון ולבניה
 כשיחתה מס' 67 ת"ס 11.10.72
 החליטה לתת תוקף לתכנית הזכורה לעיל.
 חשב ראש המבחן

חתימת בעל הקרקע: פאן-לון
 חתימת היוזם:
 חתימת המתכנן: י מרקו