

מחוז המרכז
מרחב תכנון מקומי שרונים
תכנית מפורטת הצ/3-1/53
שינוי לתכניות הצ/31-1/31 והצ/2/38

טבלת שטחים

יעוד	מצב קיים		מצב מוצע	
	השטח	במ"ר	השטח	במ"ר
מעורים	78.5	2,143	74.9	2,143
שביל	21.5	153	25.1	153
דרכים	21.5	564	25.1	564
סה"כ	100.0	2,860	100.0	2,860

מועצה מקומית שרון
גוש: 8002
חלקה: 23
וחלק מחלקות: 24, 186
היוזם: מר זכריה ימיני
בעל הקרקע: מ.מ.י.
המתכנן: ירי גולדנברג, אדריכל
שטח התכנית: 2,860 מ"ר
קנה מידה: 1:250
חתימות:

תוקף התכנון והגנתו תעבורה: 1/1/94
תוקף התכנון והגנתו תעבורה: 1/1/94
תוקף התכנון והגנתו תעבורה: 1/1/94
תוקף התכנון והגנתו תעבורה: 1/1/94

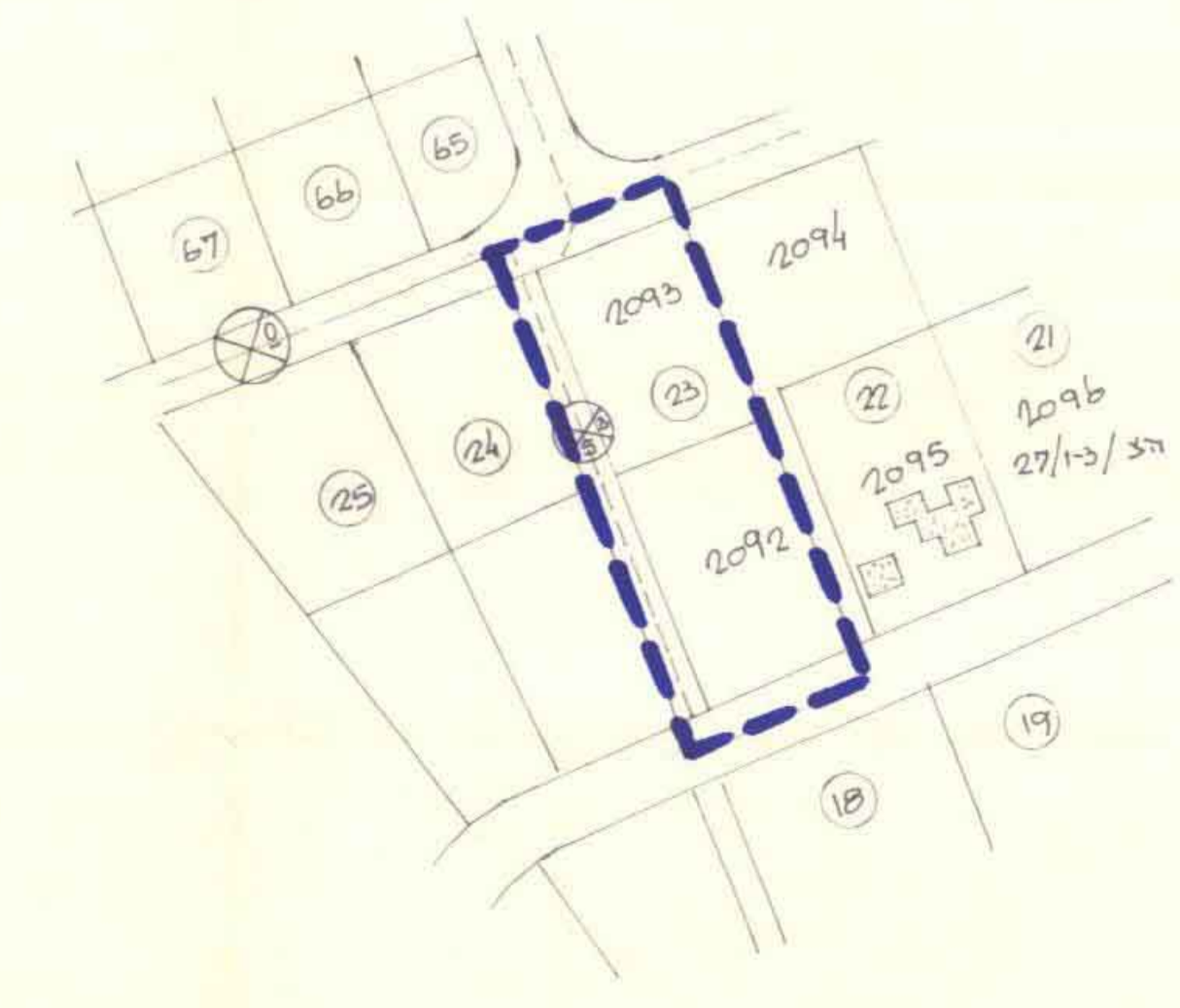


- מקרא
- גבול התכנית
 - מעורים א.
 - דרך מאושרת
 - דרך חדשה
 - דרך משולבת
 - שביל
 - בנין קיים
 - בטי עקרוני מוצע

מצב קיים
1:250 ק.מ.

מצב מוצע
1:250 ק.מ.

על רקע תכנית מדידה של מודד מוסמך
מר בן ציון לזר מיום 27.2.1990.



תרשים הסביבה
1:1250 ק.מ.

תוקף התכנון והגנתו תעבורה - 1865
הורדת המספרות לתכנון ולבניה י"י
המשרד הואשם תכנית מס'
אשר מוטענת למתן חוקי כ"ס.
הועדה המקומית אישרה את התשריטת כשיש בה
מיום

החלקות השומות מטה תרשומה ע"ש הוראת המקומית
לדרכים חלקות
לשטחים חלקות
לשטח כבנין צמוד חלקות
לשטח כבנין פתוח חלקות
חלקות מס'
השטח כחלקות לשלמה, לחיות מס'
בוקצו להכונן חלקות מס'
ב' ק"ד

ירי גולדנברג
אדריכל ומתכנן עירוני
רח' הירוק 22 יתת שרון
תל אביב 6104403

תאריך: 7.3.90
25.3.90