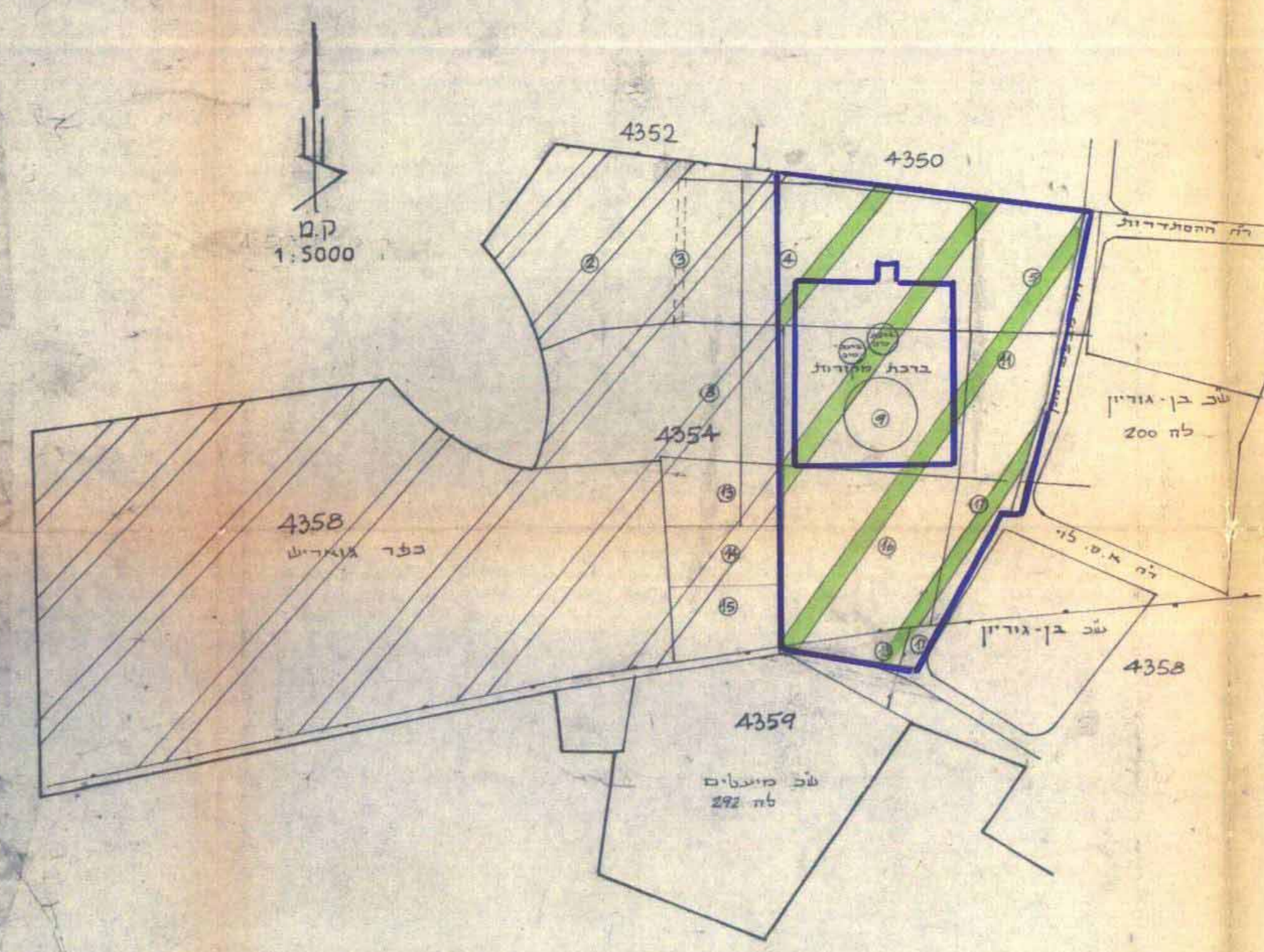


מרחב תכנון מקומי רמלה תשריט מצורף לת.מ. לה/350 א שנוי לתכנית המתאר



מחוז המרכז
נפה רמלה
עיר רמלה
גוש 4354
חלקות: 9,5
ח.ח.: 17, 16, 14, 13, 11, 4
בעל-הקרקע: מנהל מקרקעי ישראל
היוזם: הועדה המקומית לתכנון ובנייה
המתכנן: מח' ההנדסה א.נ.ל. אדריכל
שטח התכנית: 94,0 ד'

משרד הפנים
חוק התכנון והבניה חשכיה-1965
מחוז ארץ
מרחב תכנון מקומי רמלה
תכנית מס' 350/א
הצעת התוכנית כשירות (ה-34/4)
מיום 22.8.81 החליטה לתת תוקף
לחכמת התוכנית לעיל
יוסף ראש הועדה

- ### מסרה
- גבול תכנית
 - אזור מגורים א
 - שטח לבנין צבדור
 - יחידה מסחרית
 - שטח צבורי פתוח ושבילים להלכי רגל
 - שטח הקלאי (מחוז לתחום התכנית)
 - דרך לבטול
 - דרך חדשה או חניה צבורית
 - גידור שטח מקורות
 - דרך קיימת
 - גבול חלקה
 - גבול גוש
 - מס סגור
 - מס חלקה מקורי
 - מס הדרך
 - קני בניה
 - דגב הדרך

מצב קיים

לוח השטחים והאזורים

אזור	שטח בדונם	שטח אחוז התוכנית	מס מגרש	שטח מגרש מר	מ"ר	מ"ר	מ"ר	מ"ר	מס דירות	מס דירות לנגרש	הערות
מגורים א	42,40-1	44,48	46-42,40-1	500-700	86	172	3	5	2	2	2.35 קומות (קומה או 35% ב. קומת קרקע בנוסף 2 מ' מבנה עזר (מחסן או מוסך) לכל דירה
	59,0	62,8%	81-90	700-800	10	20	3	5	2	2	מגרשים 81-90, הבניה בקיר משרתי בהתאם לבנין שבתשריט.
יחידה מסחרית	0,5	0,5%	101								2 ק' 200 מ' כל קומה
בנין צבור	4,0	4,4%	108, 106, 102								2 ק' 400 מ' כל קומה
שטח צבורי פתוח כולל שבילים להולכי רגל	10,5	10,8%	107, 105, 103								
דרכים וחניה צבורית	20,0	21,5%									
סה"כ	94,0	100%			96	192					שטח הקלאי במסורת אבל מחוז לבטול (28 ד')

חוק התכנון והבניה חשכיה-1965
ועד המחוז לתכנון ובניה רמלה
תוקף חשכיה מס' 350/א
מיום 22.8.81 החליטה לתת תוקף
לחכמת התוכנית לעיל
יוסף ראש הועדה

הועדה המקומית לתכנון ולבניה רמלה
עיריית רמלה
מחלקת ההנדסה