

25.11.81

מרחב תכנון מקומי יבנה

תכנית מפורטת מס' יב/161

שצ"י לתכנית הנותנת 600/זב

משרד הפנים	
חוק התכנון והבניה תשכ"ה-1965	
מחוז	מחוז דרום
מרחב תכנון מקומי	יבנה
תכנית	מס' יב/161
תעודת התעודה	2514
מיום	21.10.81
לחברת התכנון	מס' 100
שם מנהל מל"ל לתכנון	ד"ר רחל הודיה

מחוז: המרכז
 נפה: רחובות
 המקום: יבנה, שד' דרזני
 גוש: 4944
 חלקה: 72
 שטח התכנית: 300 מ"ר
 מחבר ויוזם התכנית: מועצה מקומית יבנה
 בעל הקרקע: מינהל מקרקעי ישראל
 קנה-מידה: 1:1250
 תאריך: 31-8-80

כבוד ראש המועצה
 תעודת התעודה המפורטת מס' 2514
 תאריך: 21.10.81
 חתום: מנהל המחוז

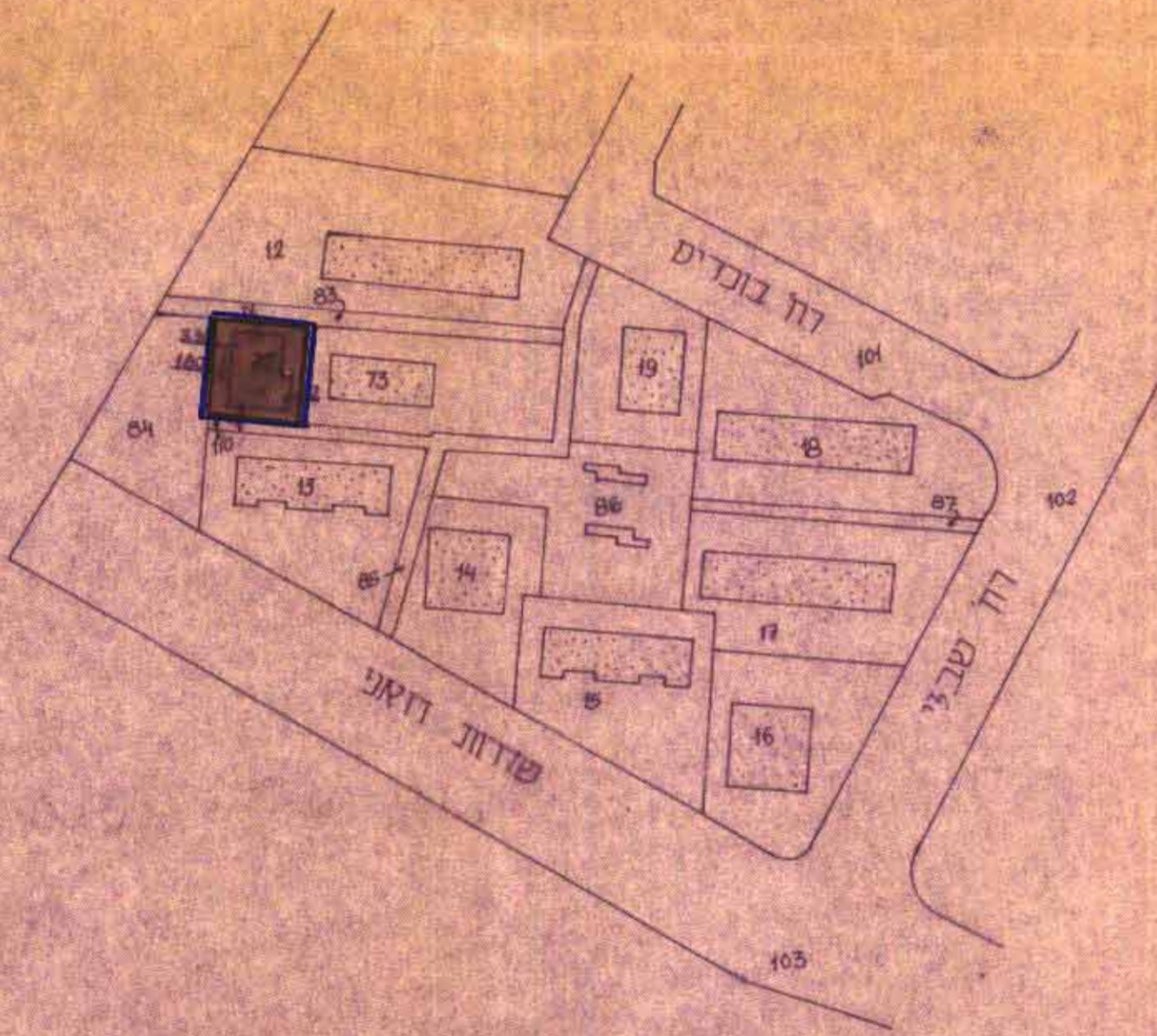
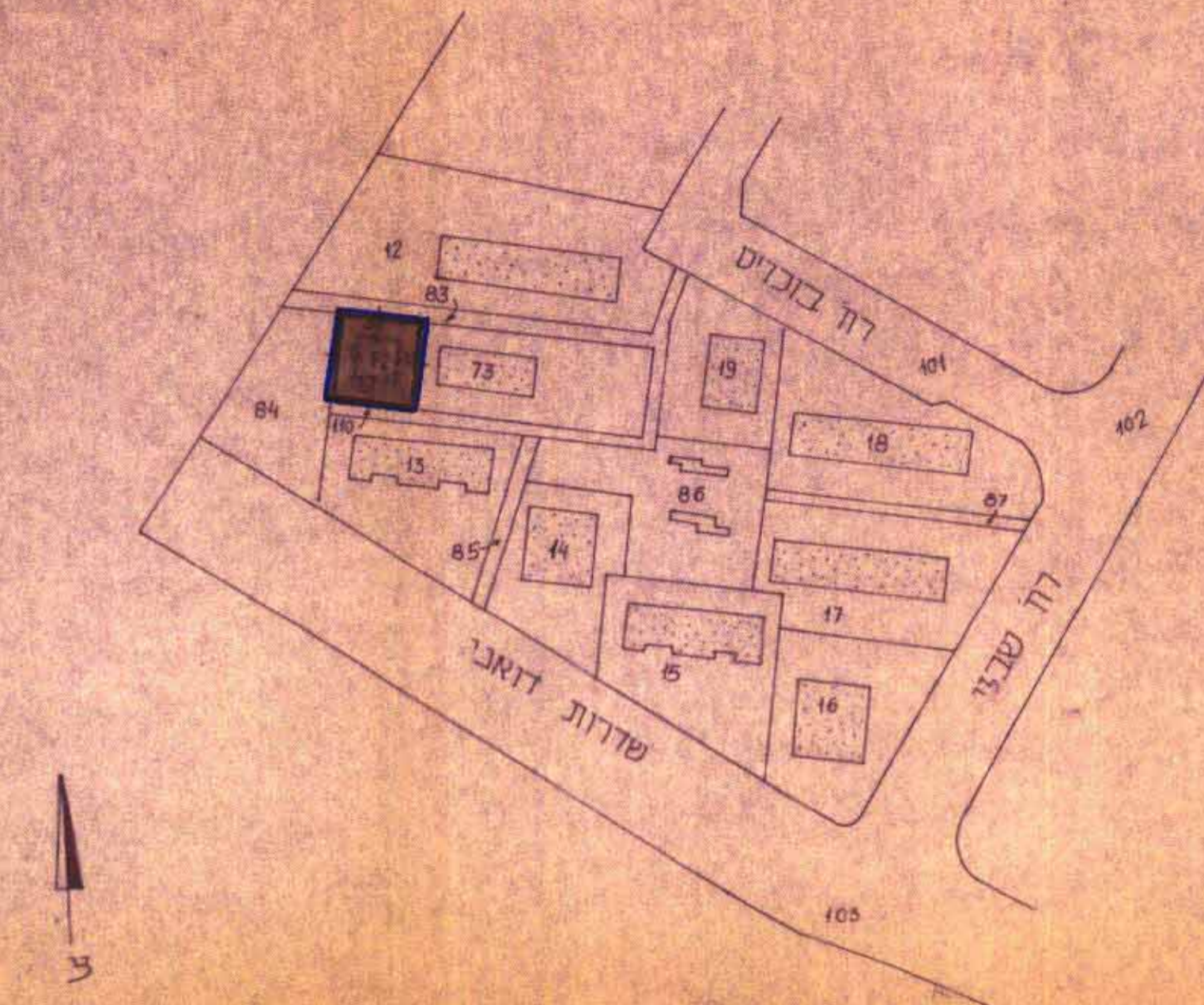
מקרא

— גבול התכנית
 ■ איזור לבניני ציבור

חוק התכנון והבניה תשכ"ה-1965	
ועדה מקומית לתכנון ובניה	
יבנה	
תכנית מפורטת/מפורטת	מס' יב/161
בישיבה מס' 19	מיום 19.8.80
הוחלט	ליתום
תאריך	19.8.80

חתימת מחבר ומגיש התכנית

חתימת בעל הקרקע



תנאים טכניים קנה 1:5000