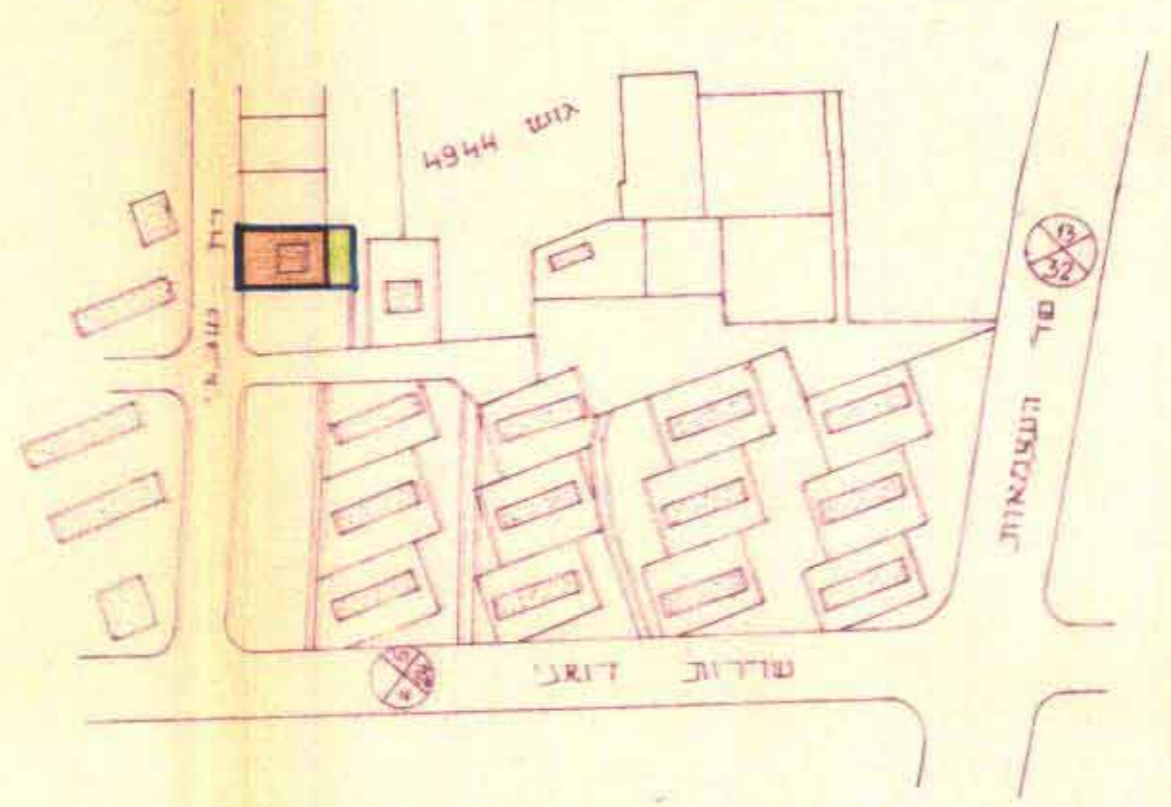


9.12.82

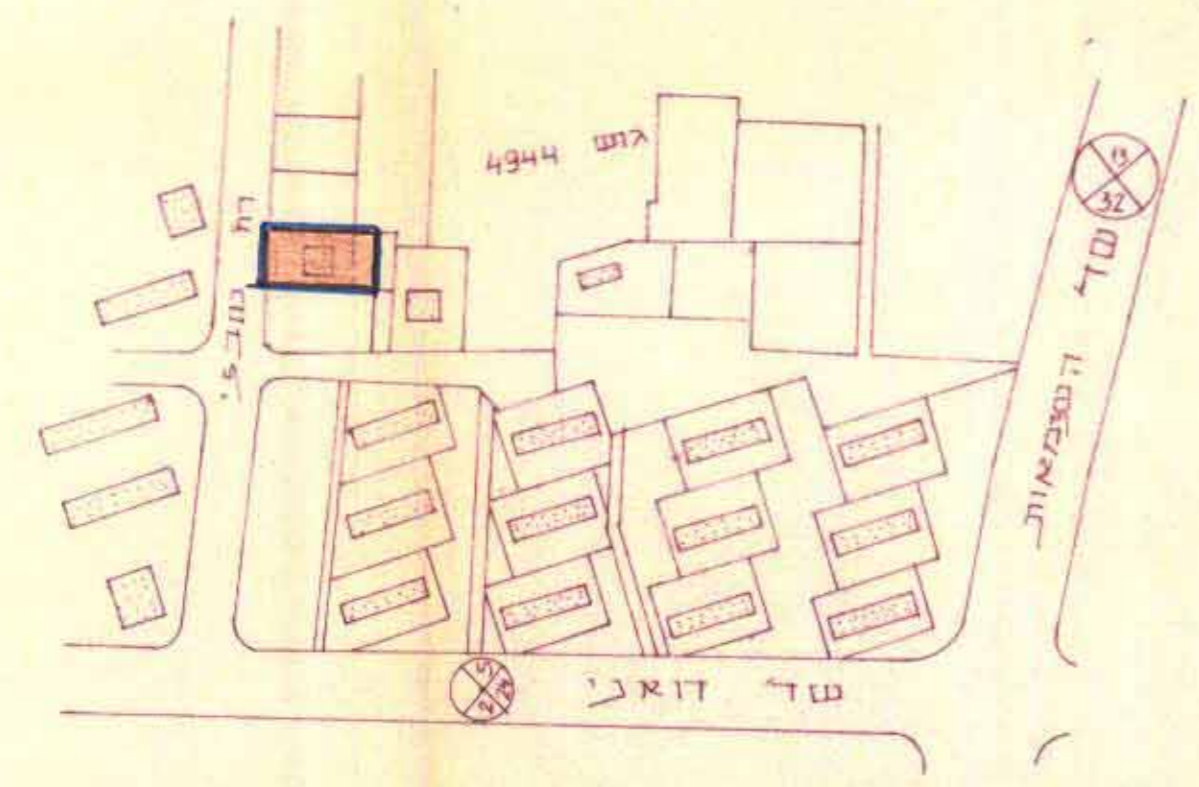
# מרחב תכנון מקומי "יבנה"

## תכנית מפורטת יב/177

### שינוי לתכנית מפורטת בר/166



מצב קיים



מצב מוצע

משרד הפנים	
חוק התכנון והבניה תשכ"ה - 1965	
מחוז	ירושלם
מרחב תכנון מקומי	יבנה
תכנית	177/יב
הועדה המחוזית בירושלם	32/4
מיום	12.11.82
החליטה לתת תוקף לתכנית המפורטת לעיל	
שם נגזר מלילי התכנון	ישב ראש הועדה

- מחוז : המרכז
- נפה : דרום
- המקום : יבנה, רח' שבזי
- גוש : 4944
- חלקה : 74 וחלק מחלקה 40
- יוזם ומתכנן התכנית : הועדה המקומית לתכנון ולבניה "יבנה"
- בגל הקרקע : מנהל מקרקעי ישראל
- שטח התכנית : 626 מ"ר
- קנה-מידה : 1:2500
- תאריך : 20-12-81

- מקרא
- גבול התכנית
  - שטח לבנין ציבורי
  - שטח ציבורי פתוח

דתימות הועדה המחוזית:

דתימות הועדה המקומית:

חוק התכנון והבניה תשכ"ה - 1965	
ועדה מקומית לתכנון ובניה "יבנה"	
החלטת משרד הפנים	177/יב
מיום	14.11.82
החליטה לתת תוקף לתכנית המפורטת לעיל	
שם נגזר מלילי התכנון	ישב ראש הועדה