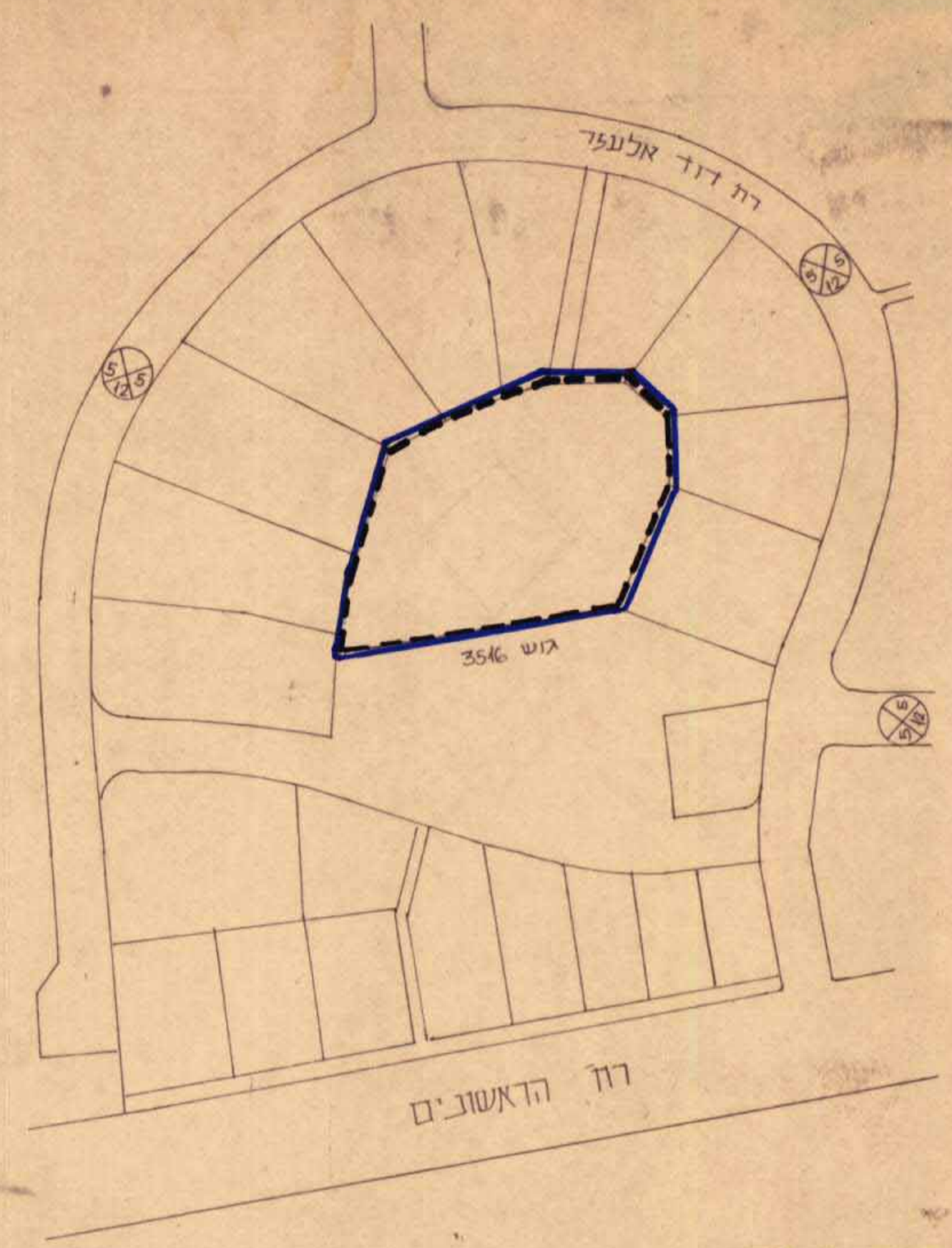
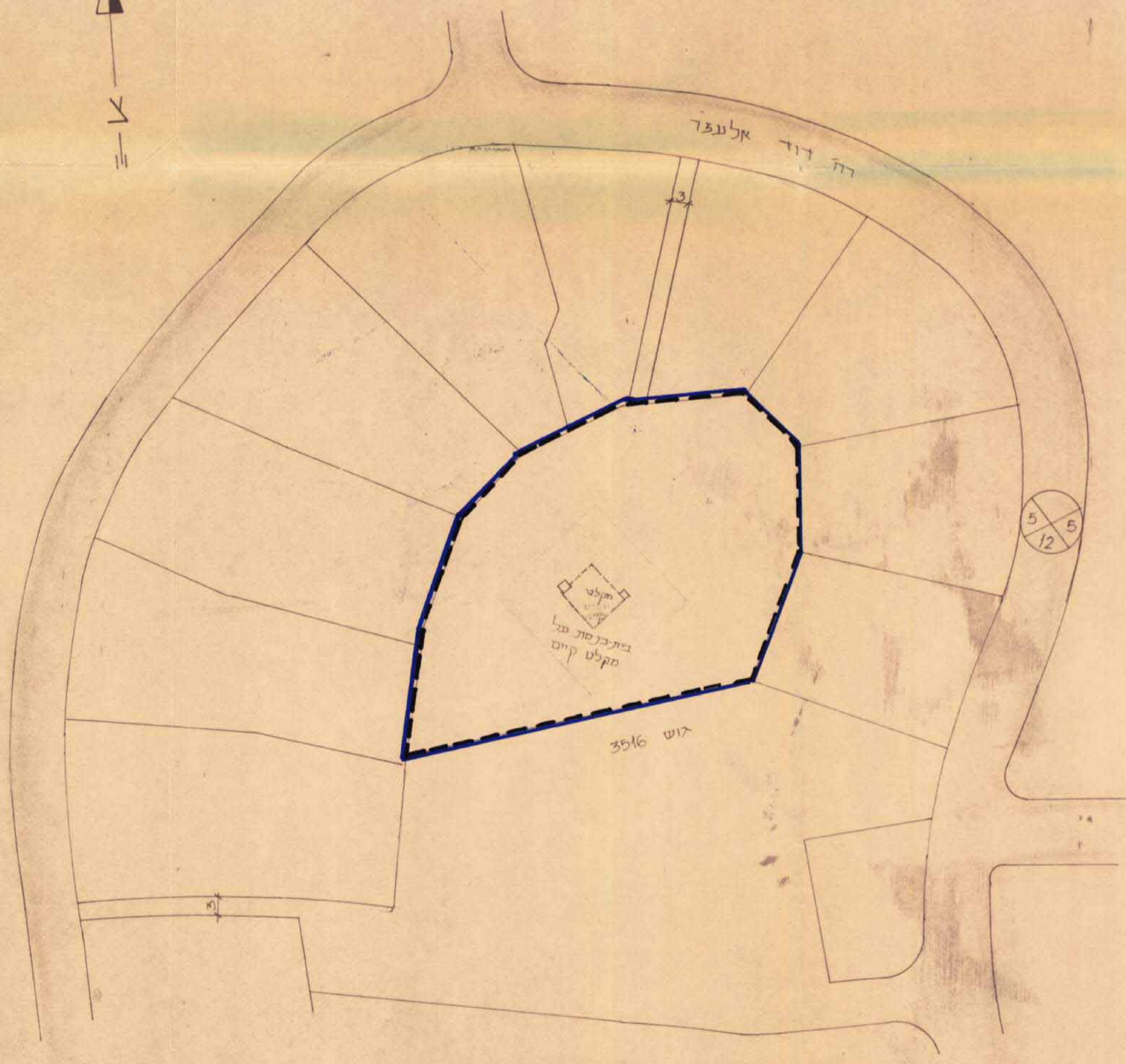
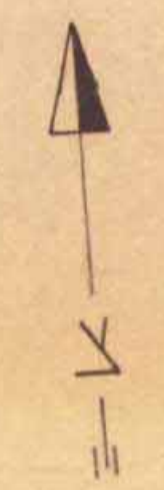


מרחב תכנון מקומי יבנה  
תכנית מפורטת יב/203  
שינוי לתכנית מפורטת 3/100/35



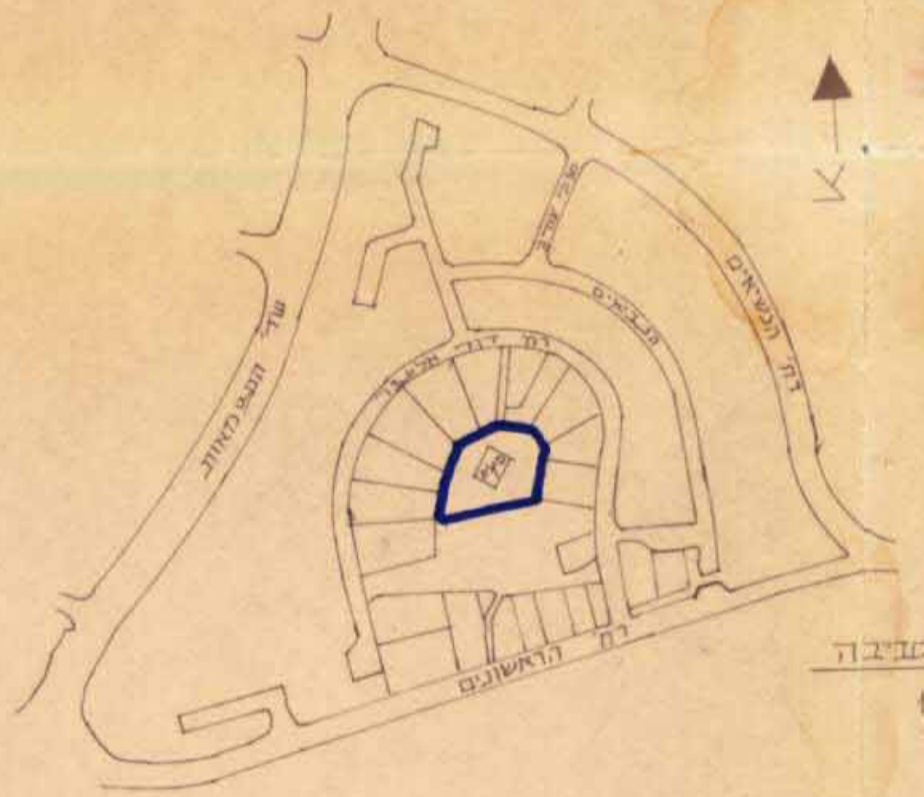
מצב קיים  
1:1250



מצב מוצע  
1:625

מחוז	המרכז
נפה	רחובות
המקום	רמות בן-עבי
גוש	3516
חלקה	ח"ח 62.17.928
בעל הקרקע	מועצה מקומית יבנה
יום ומעבר התכנית	מועדה המקומית לתכנון ולבניה יבנה
שטח התכנית	3000 מ"ר
קוד תוכנית	1025
תאריך	24-9-85

מושרד הפנים  
חוק התכנון והבניה השכיח-1965  
מחוז...  
מחוז הכנון...  
התוכנית...  
תועדה והתחייבות בסיכומה...  
סיום...  
להכנת התוכנית...  
סגן מנהל כליי לתכנון



תעשים סביבה  
1:5000

חתימת הועדה המקומית

חתימת הועדה המקומית

חוק התכנון והבניה השכיח-1965  
ועדה מקומית לתכנון ובניה  
"יבנה"  
תכנית מפורטת...  
החלטת...  
25.7.85