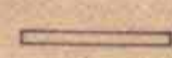



25.11.84 זק"ב 4000499

ועדה מקומית לתכנון ובניה - יבנה

תוכנית מפורטת: מ"ס/ב-168 - שינוי לתוכנית מפורטת: מ"ס-בר-1/95
 המחוז - המרכז.
 נפה - המרכז.
 מקום - מועצה מקומית יבנה.
 גוש - 4920.
 חלקה - ג 151.
 בעל הקרקע - האחים גולדשטיין בע"מ.
 המתכנן - לוי אברהם, משרד לאדריכלות והנדסה.
 שטח -

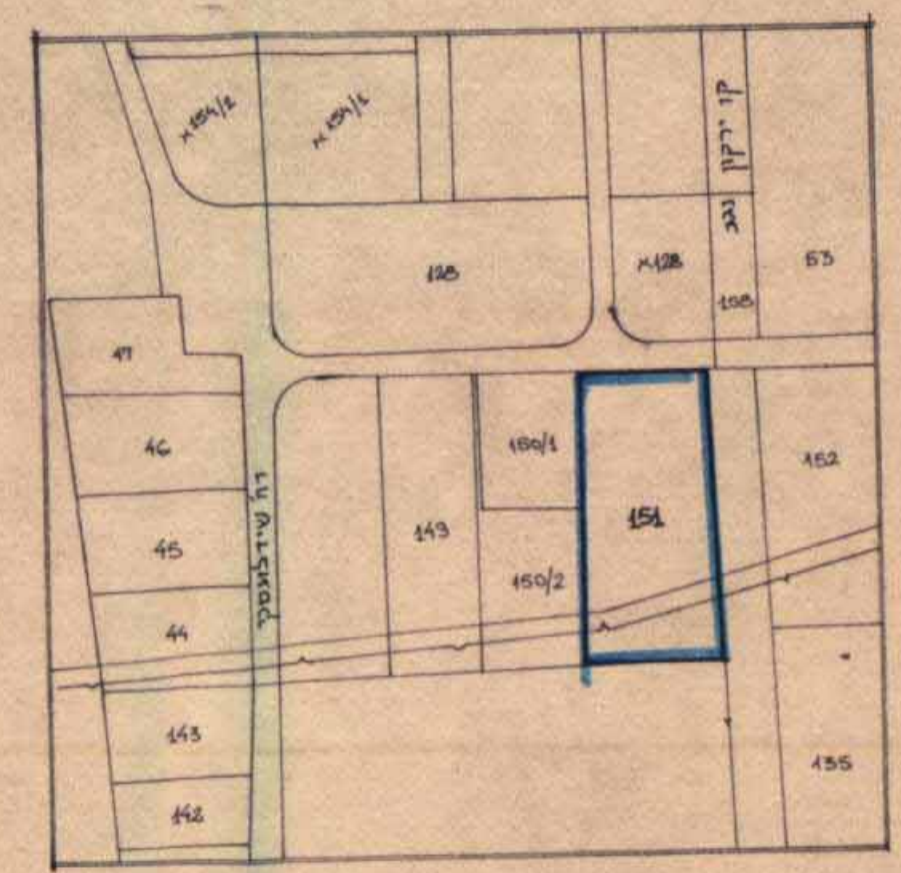
מקרא -

-  גבול התוכנית:
-  מבנים קיימים:
-  מ"ס דרך
-  קו בנן מינימום
-  רוחב הדרך

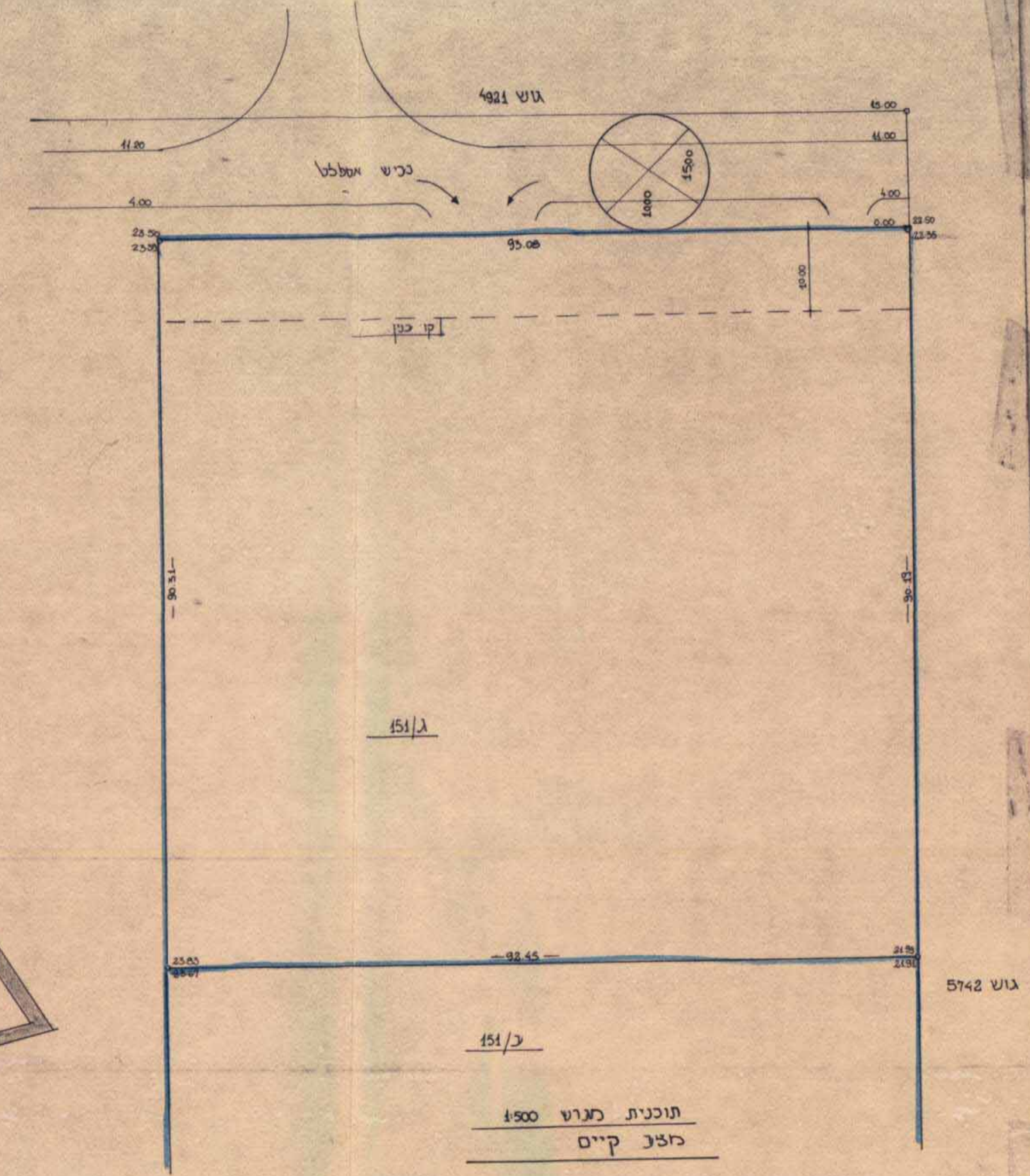
משרד הערים
 חוק התכנון והבניה חש"ב-1965
 מרחב תכנון ש"מ
 חלוקה בשטח
 תוכנית חש"ב-168/ב
 חלוקה לתוכנית
 חוק בניה בלי לתכנן
 יושב ראש ועדה

13682
 חולסת שיעור המטרה/מסדת מ"ס
 מהגבן המחוז

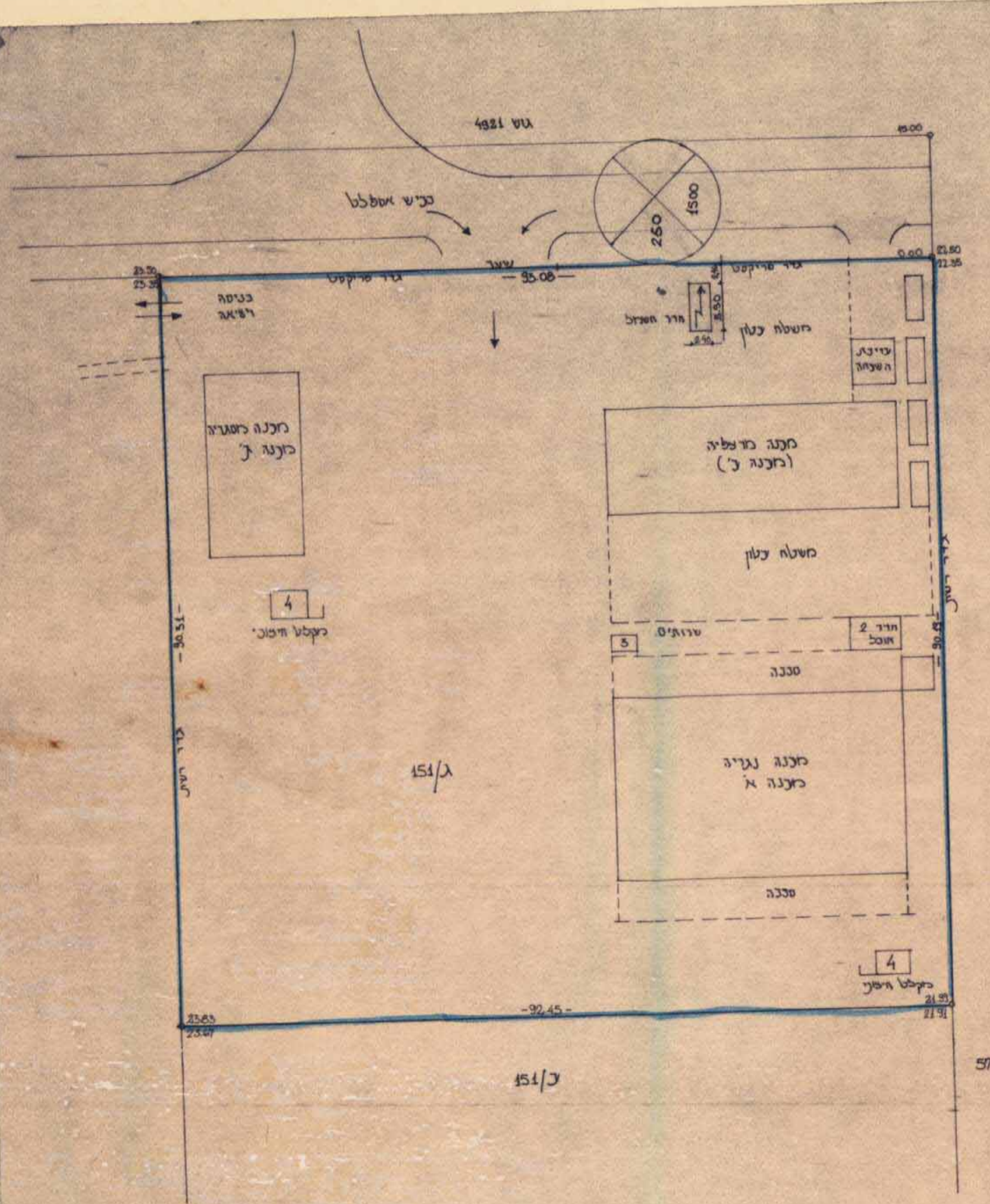
חוק התכנון והבניה חש"ב-1965
 ועדה מקומית לתכנון ובניה
 יבנה
 168/ב
 24.11.80
 2730
 יושב ראש ועדה



תכנית הסכיבה 1:5000



תוכנית מגרש 1500
 מצב קיים



תכנית המגרש 1:500
 מצב חדש