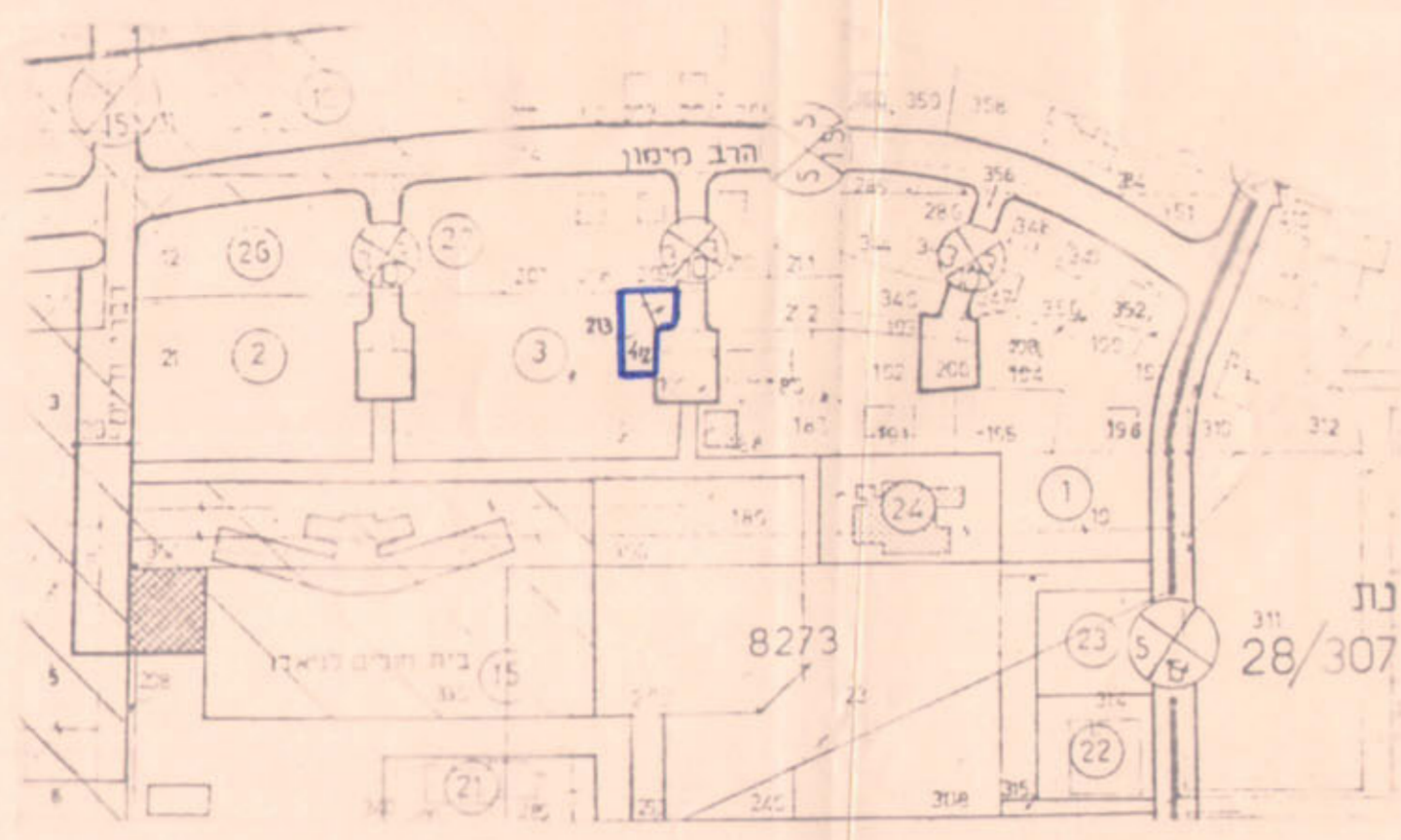


מרחב תכנון מקומי נתניה
תכנית מתאר מס נת/555/5

שינוי לתכניות מתאר נת/7/400, נת/100/ש/1, 1985 ונת/555



תרשים הסביבה ק.נ. 1:2,500

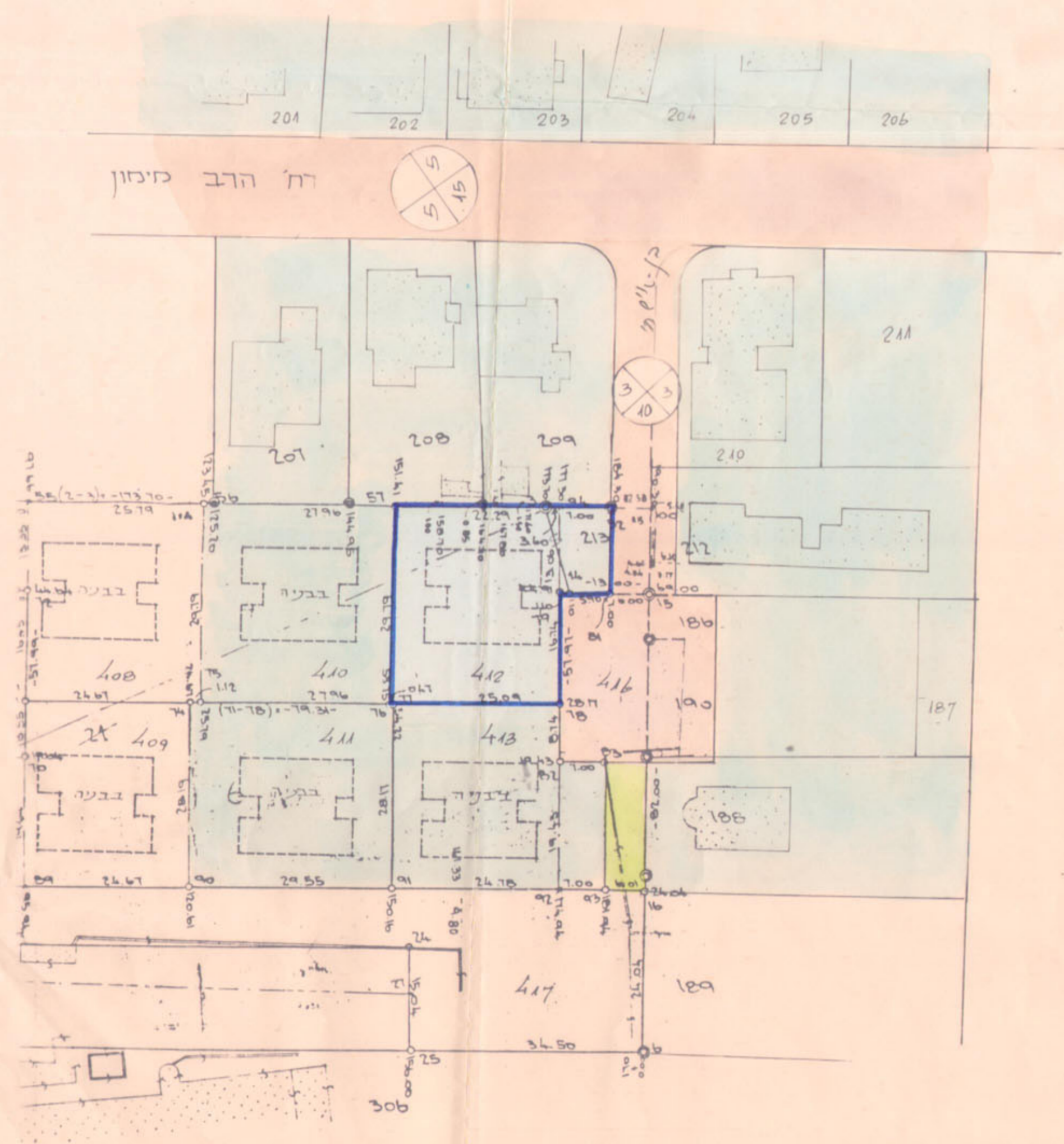
טבלת שטחים

שטח במ"ר	מס חלקה
82	213
748	412
830	סה"כ

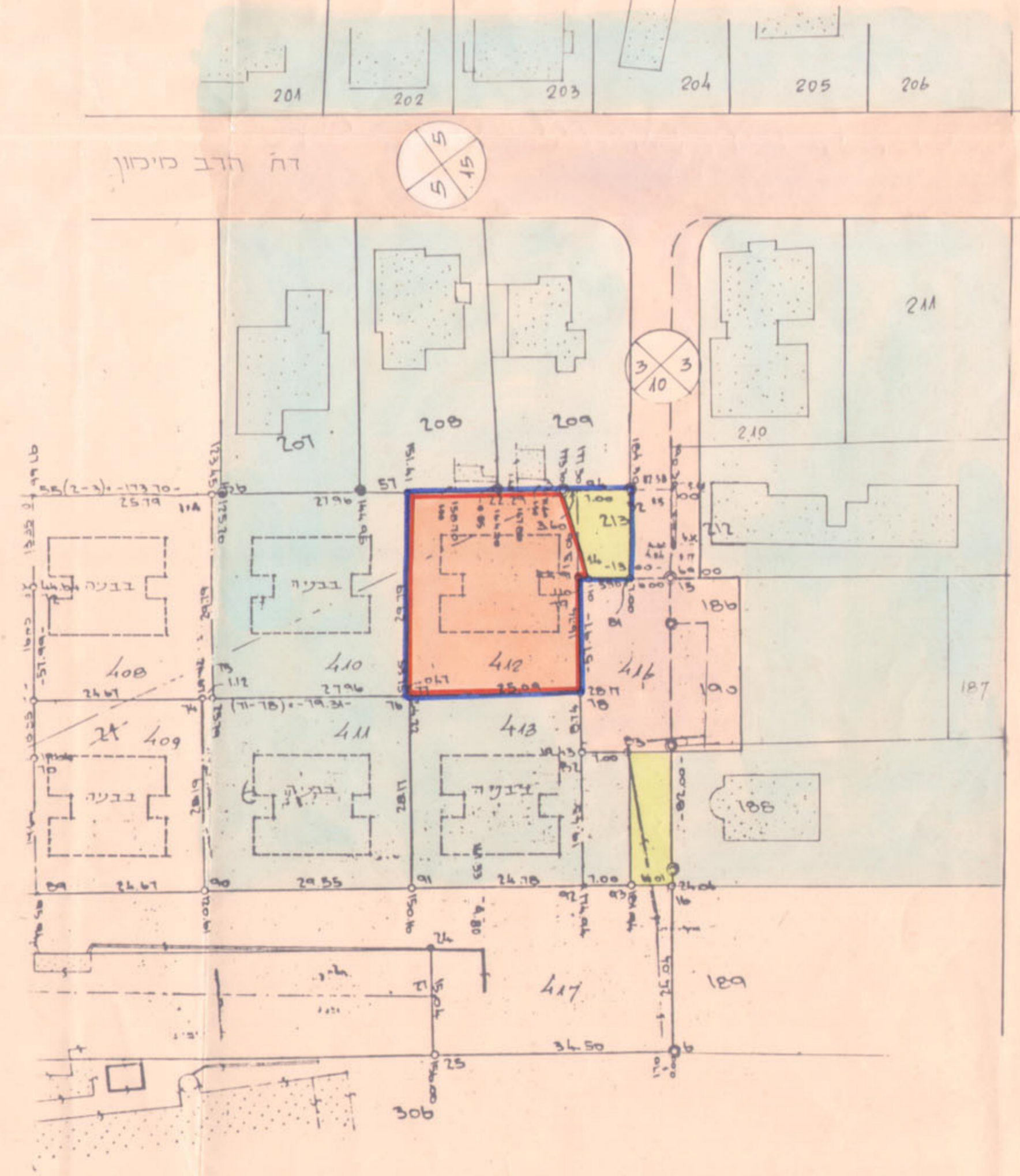
- מחוז : המרכז
- נפה : השרון
- עיר : נתניה
- בעלי הקרקע : לירמית הנדסה וקבלנות בע"מ, ואחרים
- יזום התכנית : הועדה המקומית לתכנון ולבניה נתניה
- עורך התכנית : י. פרלשטיין ושות' ארכיטקטים ובוני ערים
- גוש : 8273
- חלקות : 213, 412
- שטח התכנית : 830 מ"ר
- קנה מדה : 1:2500, 1:625

משרד הפנים מחוז המרכז
תוק התכנון והבניה תשכ"ח-1968
אישור תכנית מס. נת/555/5
הועדה המחוזית לתכנון ולבניה החליטה
ביום 12.12.89 לאשר את התכנית.
יו"ר הועדה המחוזית

תוק התכנון והבניה תשכ"ח-1968
הועדה המקומית לתכנון ולבניה נתניה
אושר
בישיבה מס' 10... ביום 12.12.89...
יו"ר הועדה



מצב קיים



מצב חדר

- מקרא
- גבול התכנית
 - אזור מגורים ב' (קיים)
 - אזור מגורים מיוחד
 - שטח ציבורי פתוח
 - בנין קיים
 - בנין מוצע
 - מספר הדרך
 - קו בנין
 - רוחב הדרך
 - דרך קיימת

חתימת בעלי הקרקע : חלקה 412

חתימת עורך התכנית :

חתימת היוזם :