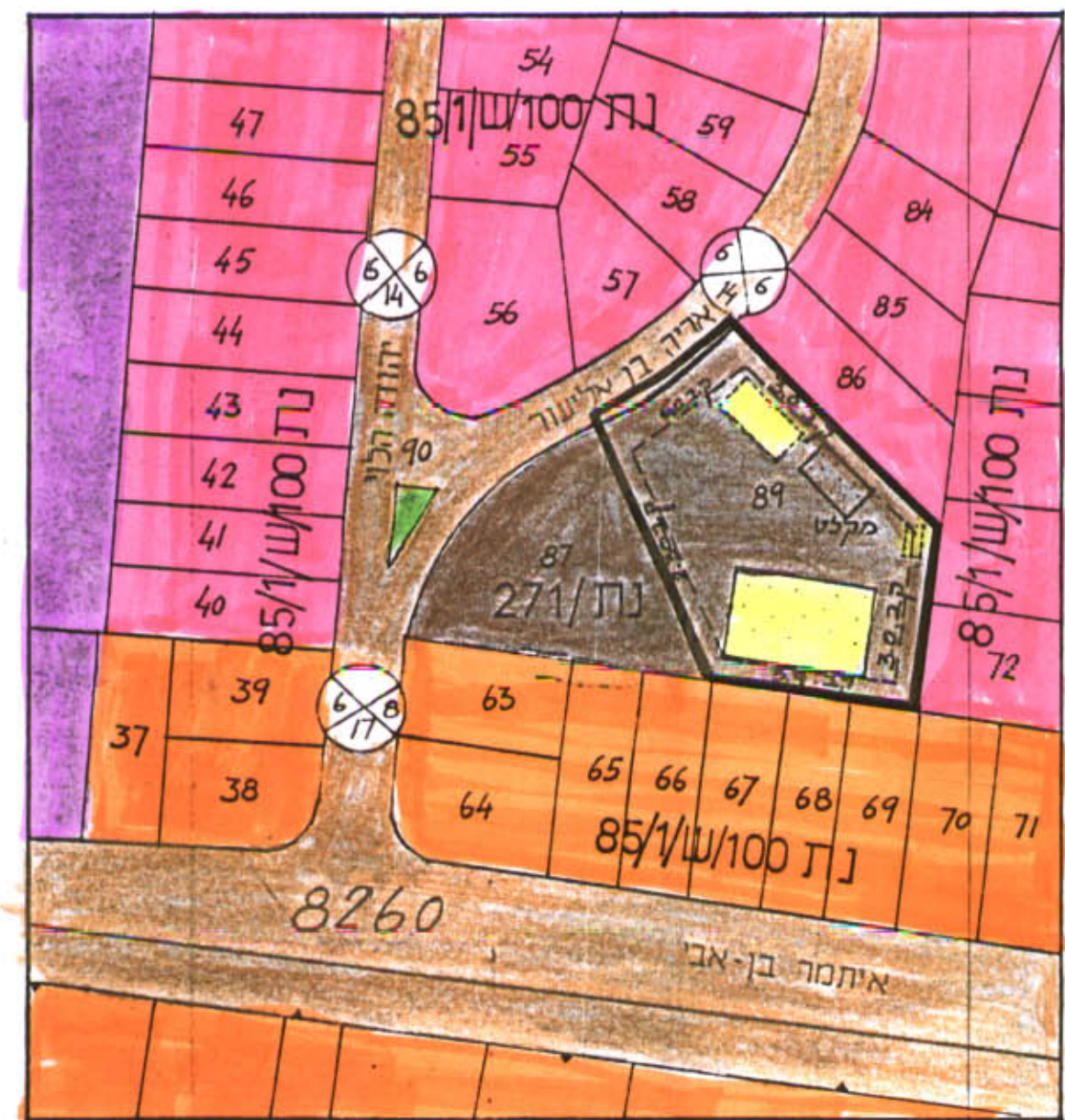


מרחב תכנון מקומי נתניה

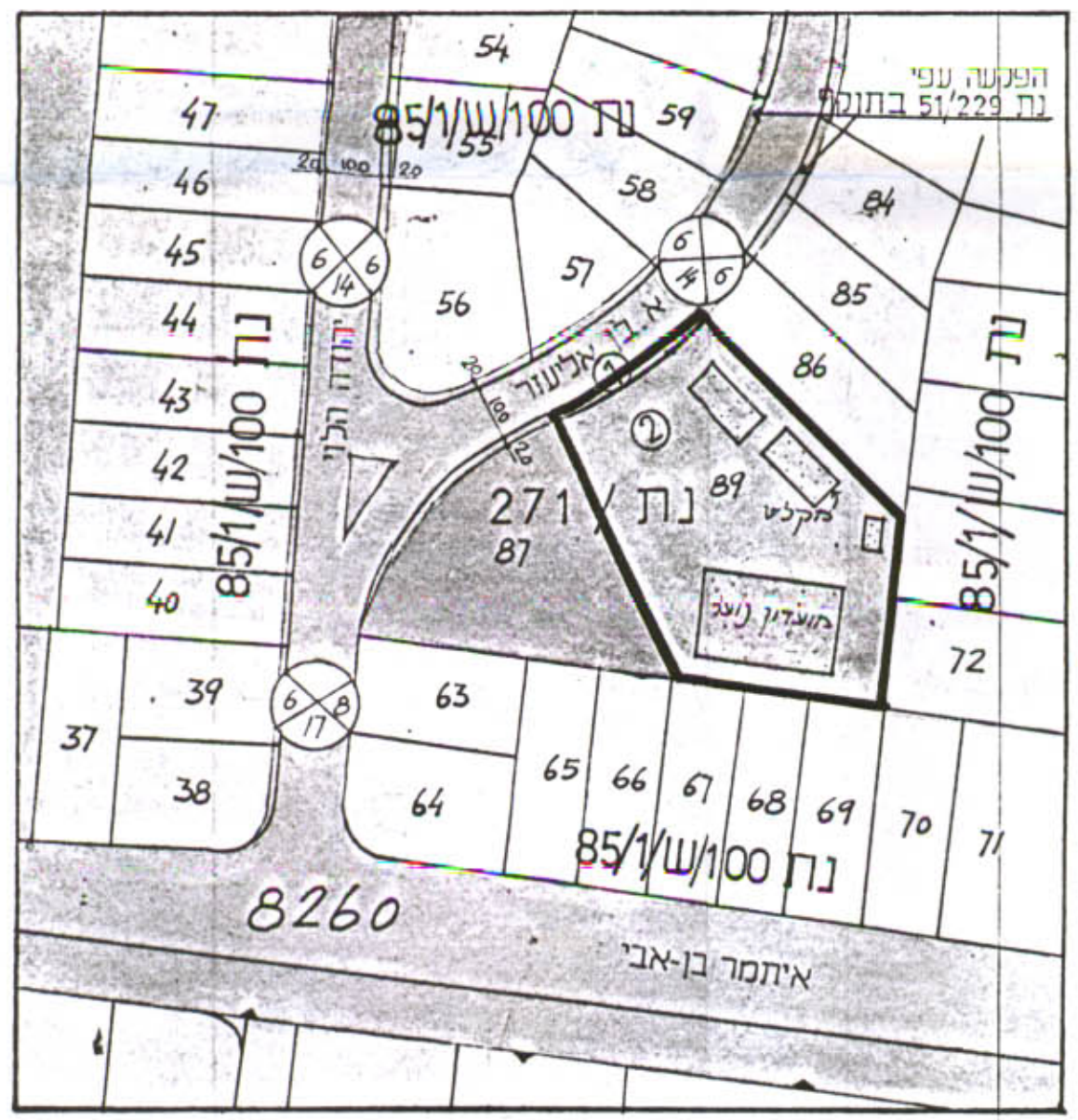
תכנית מתאר מקומית נ.ת./271/א

שינוי לתכניות מתאר נ.ת./7/400 נ.ת./100/ש (1973) נ.ת./100/ש/1 (1985) ותכניות מפורטות נ.ת./271 ונ.ת./1/271

C
R



מצב מוצע 1:1250



מצב קיים 1:1250

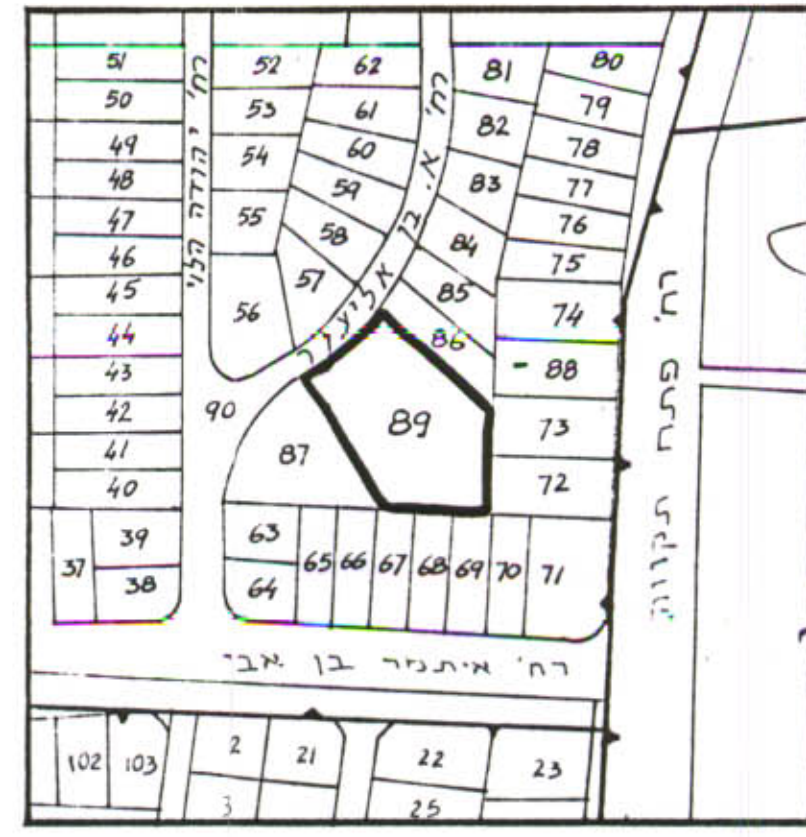
מחוז:
נפה: השרון
מקום: נתניה
גוש: 8260
חלקה: 89

בעל הקרקע: עיריית נתניה
היזום: הועדה המקומית לתכנון ובניה
המתכנן: עיריית נתניה-הועדה המקומית לתכנון ולבניה
שטח התכנית: 2,562 מ"ר
קנה מידה: 1:2500 1:1250
מקרא:

גבול התכנית	
	אזור מגורים א' (ענפי נ.ת./100/ש/1985)
	אזור מגורים ד'
	אזור מגורים ה'
	שטח לביניני ציבור
	שטח ציבורי פתוח
	דרך קיימת
	קו בנין
	בנין להריסה/בנין קיים

טבלת שטחים: 5.1.89

מגרש	יעוד	שטח
①	דרך	7'0067
②	ע.ב.צ.	7'2495
סל"כ		7'2582



תרשים הסביבה 1:2500

חוק התכנון והבניה חסינות-1965
הועדה המקומית לתכנון ובניה נתניה
אושר
בישיבה מס' 33 סיום 34.12.86
יו"ר הועדה

חוק התכנון והבניה חסינות-1965
חוק התכנון והבניה חסינות-1965
חוק התכנון והבניה חסינות-1965
חוק התכנון והבניה חסינות-1965
חוק התכנון והבניה חסינות-1965
חוק התכנון והבניה חסינות-1965