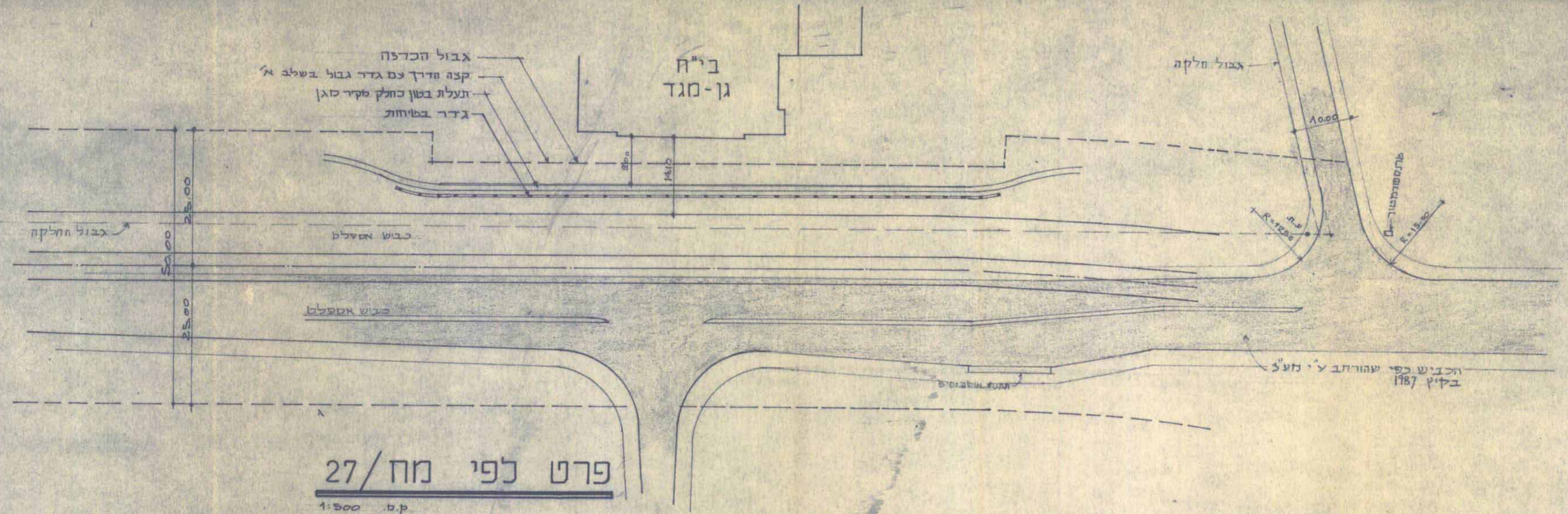


תכנית מתאר הר/188/1

שנוי לתכנית מתאר R/6 ו-1 מח/27

רשמי
הנדסה
12-05-1987
ב.ת.ק.ב.ל.
מס' ת"פ
הח"מ



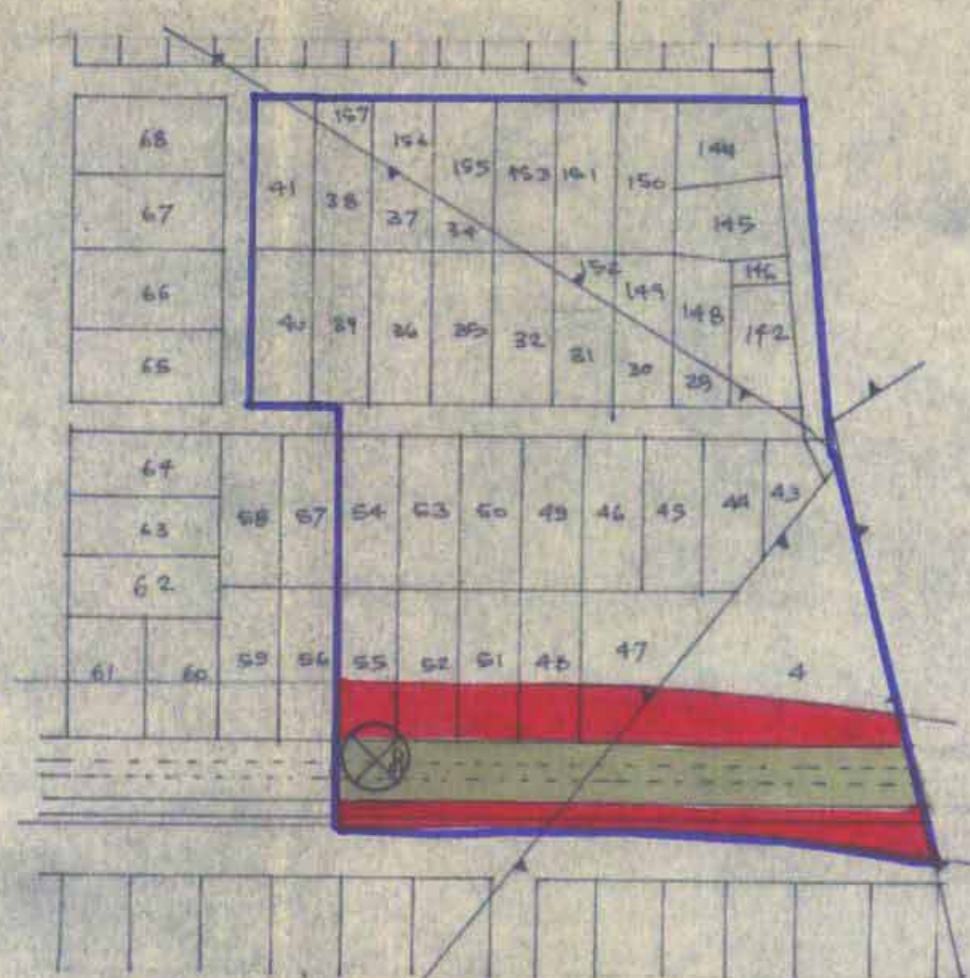
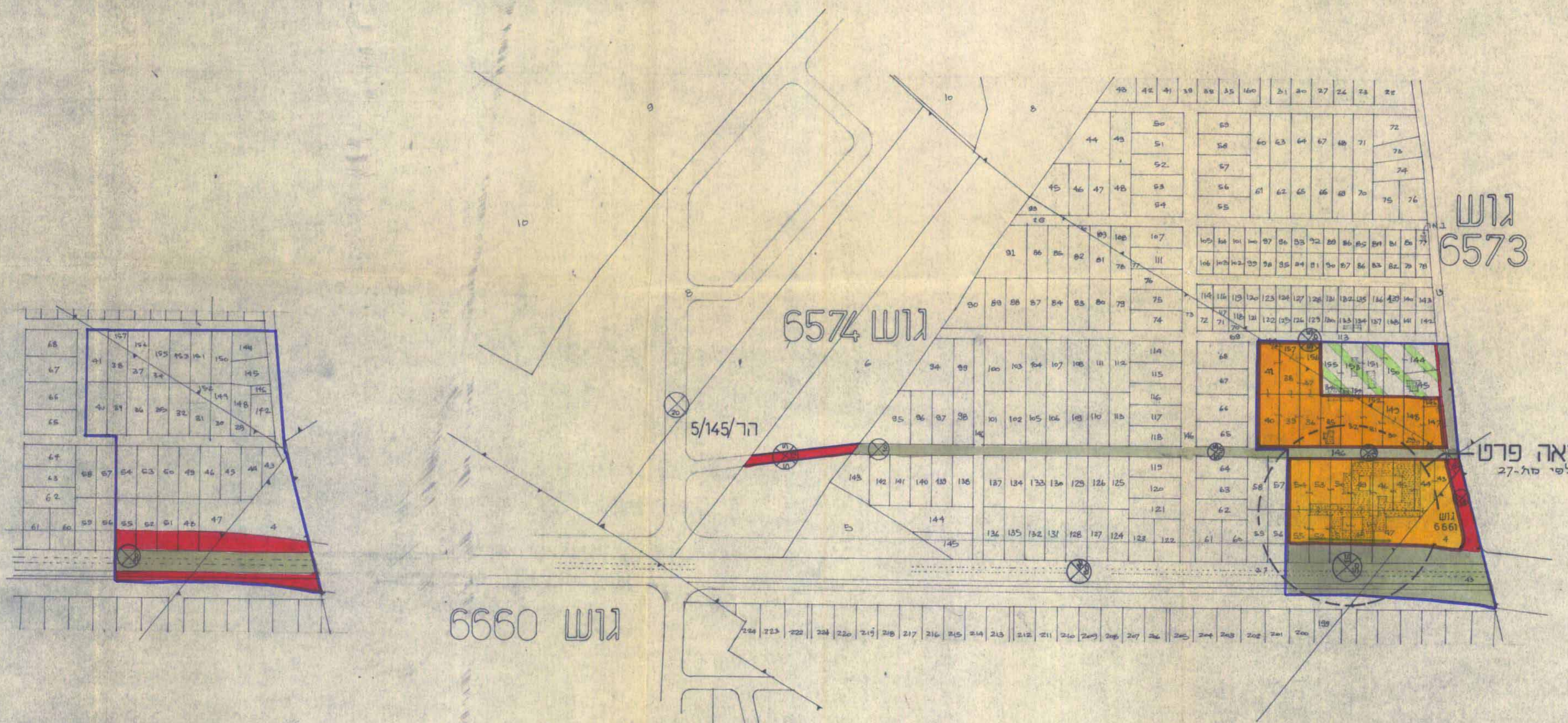
פרט לפי מח/27
1:500 b.p.

מרחב תכנון מקומי "הדרים"
מחוז: המרכז
נפה: פתח תקוה
מקום: הוד השרון

נושד' המגזר מתח נורכו
תח' המגזר המוכרז-1948
אישור התכנית מס. 1188/1
התקנה והחלטות להכנת תכנית המל"ת
תאריך: 23.10.87
אישור את התכנית
מס' ת"פ: 12-05-1987
מס' ח"מ: 1188/1

גוש 6573, חלקות: 144 עד 155, 13-חלקה
גוש 6574, חלקות: 28 עד 55, 27-חלקה, 146-חלקה, 6-חלקה
גוש 6661, חלקות: 4, 43-חלקה
שטח התכנית 42.330 דונם
בעל הקרקע: שונים

היוזם: ו.ב.ע. "הדרים"
המבצע: מ.מ. הוד השרון
המתכנן: אדר. שלום קלנר



מצב קיים-תכנית מח/27
1:2500

תכנית מוצעת
ק.מ. 1:2500

מקרא

- אזור למוסד
- אזור חקלאי
- דרך מוצעת
- דרך קיימת
- מס הדרך
- קו בנין
- רוחב הדרך
- גבול התכנית
- קו בנין סלבוניים
- קיימים

חוק התכנון והבניה תשכ"ה-1965
העדה המקומית לתכנון ובניה "הדרים"
תכנית מאת א.ק.מ.מ. מס. 1188/1
בנייה מס' 273 מיום 27/10/87
החלטת המועצה לועדה המחוזית לתכנון
מחוז המרכז
תאריך: 23.10.87

מתוקן ע"י החלטת "המחוזית" ב-1987
מיום 28/10/87 תחילה. מס' ת"פ: 12-05-1987

לפי תכנית זו יבנה אזור מגורים...
התוכנית נועדה להגדלת מס' הבניה...
התוכנית כוללת 1188/1 חלקות...
שטח התכנית 42.330 דונם...
התוכנית תבוצע לפי תנאי...
התוכנית תישמר כפי שהיא...
התוכנית תישמר כפי שהיא...
התוכנית תישמר כפי שהיא...

חתימות

תרמא
מסדר לחולי רוח בנין
הוד השרון 1188/1-05-1987

שלוש קלנר
הוד השרון
1987