

משרד הפנים
ישראל מנהל
11.10.1991
נחקב

מרחב תכנון מקומי לוד

תכנית מפורטת נקודתית לד/697
תיקון לת.מ. לד/610

משרד הפנים
ישראל מנהל
1.1-02-1992
נחקב

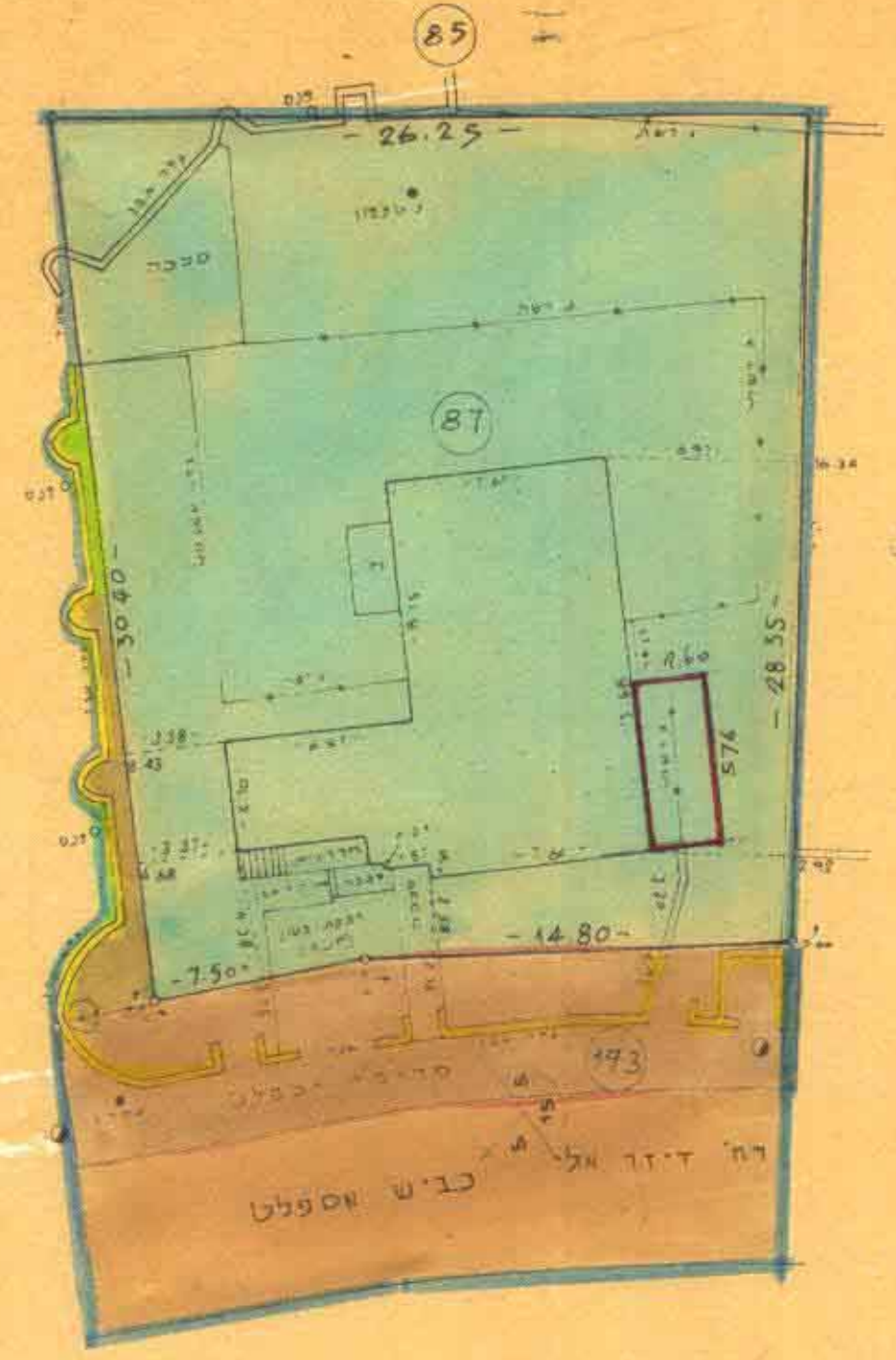
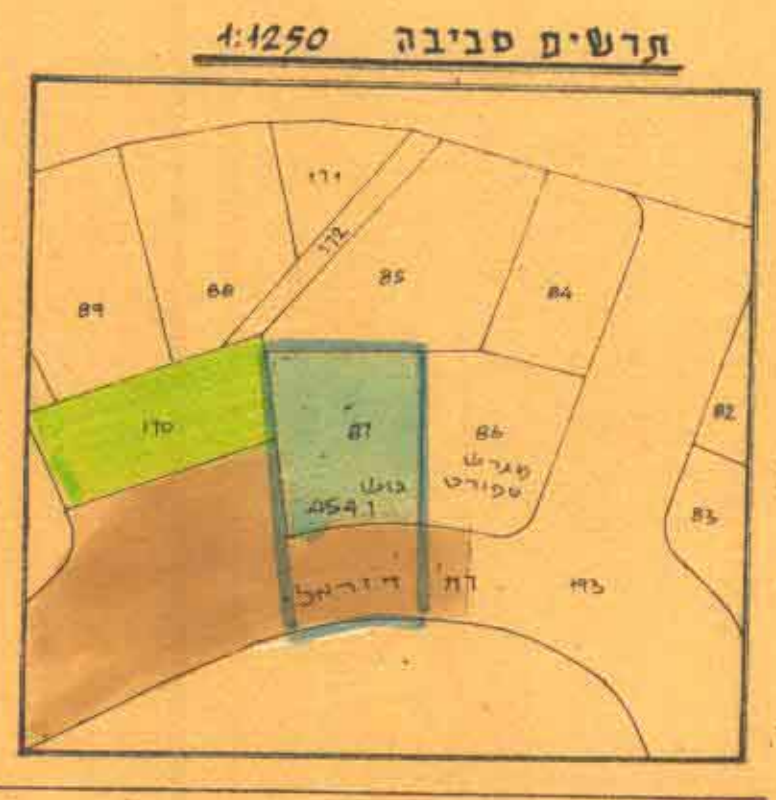
נפה : רמלה
מחוז : המרכז
גוש 4541 חלקה 87
בעל הקרקע : מ.מ.
שטח התכנית : 698 מ"ר
עורך התכנית : עיריית לוד - מח.הנדסה
היום

מקרא

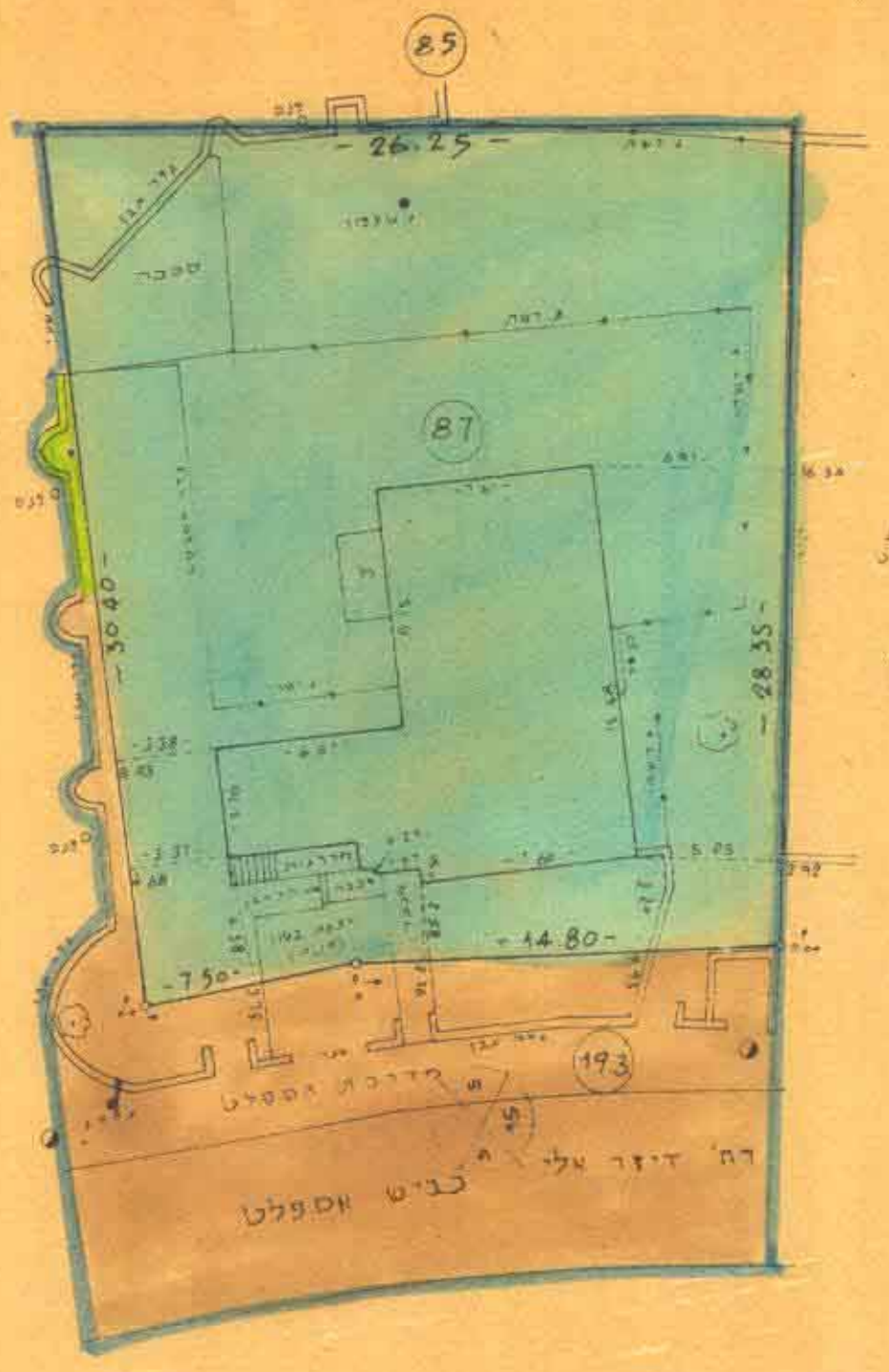
- נבוכ התכנית
- אזור סגורים ב
- לתדפיסה
- דרך קיימת
- תחומי חדשה
- בתי עבודה
- חטימת היוזם

נבדק וניתן להפקיד / כאשר 95.90
החלטת הוועדה המחוזית / משנה מעמ
מתכנן המרחב

חטימת היוזם
חטימת המסכנת



מצב מוצע
1:250



מצב קיים
1:250

משרד הפנים מחוז המרכז
חמ התכנון והבניה תשכ"ח-1995
אישור תכנית מס. 697/38
התכנית מאשרת מכח
סעיף 108(ג) לחוק
יורי הוועדה המחוזית

תאריך
תאריך
חוק התכנון והבניה תשכ"ח-1965
ועדה מקומית לתכנון ולבניה לוד
חבנית מספרת מס. 697/38
בשיבה מס. 2
חז"ל מס. 1474/80
מוכיח
מוכיח