

28.4.91

מרחב תכנון מקומי המרכז

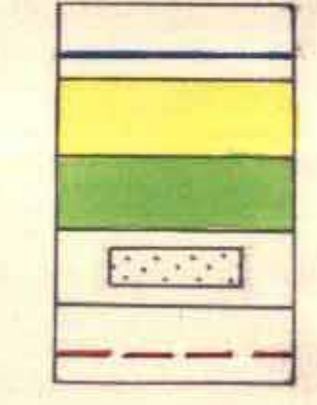
תכנית מפורטת מס' מח/3059

שני לתכנית מפורטת מס' מח/853 + מח/12 ב'

חוק התכנון והבניה תשכ"ב-1965
 הועדה המקומית לבניה ולתכנון ע"פ
 ח.ד.כ.ז
 תכנית מס' 3057/מח
 להפקדה בישיבה מס' 27/1
 סיום 27/1/77
 משרד המרחב
 יעקב רושף הנשיא

- מחוז : המרכז
- נפה : פתח תקוה
- מ.מקומית : גבעתי שמואל
- גוש : 6189
- חלקה : 1038
- היוזם : לוי חיים זרחיה נתן נציגי ועד הבית
- בעל הקרקע : מנהל מקרקעי ישראל
- מחבר התכנית : רוזנצוויט אנטולי
- שטח התכנית : 1.874 מ"ר

משרד הפנים מחוז המרכז
 חוק המגורים והגנת השכיה-1965
 אישור תכנית מס' מח/3059
 התכנית מאשרת סכח
 סעיף 101א6 לחוק
 [Signature]



- מקרא
- גבול התכנית
- אזור מגורים ג'
- שטח צבורי פתוח
- בנין קיים
- קו בנין

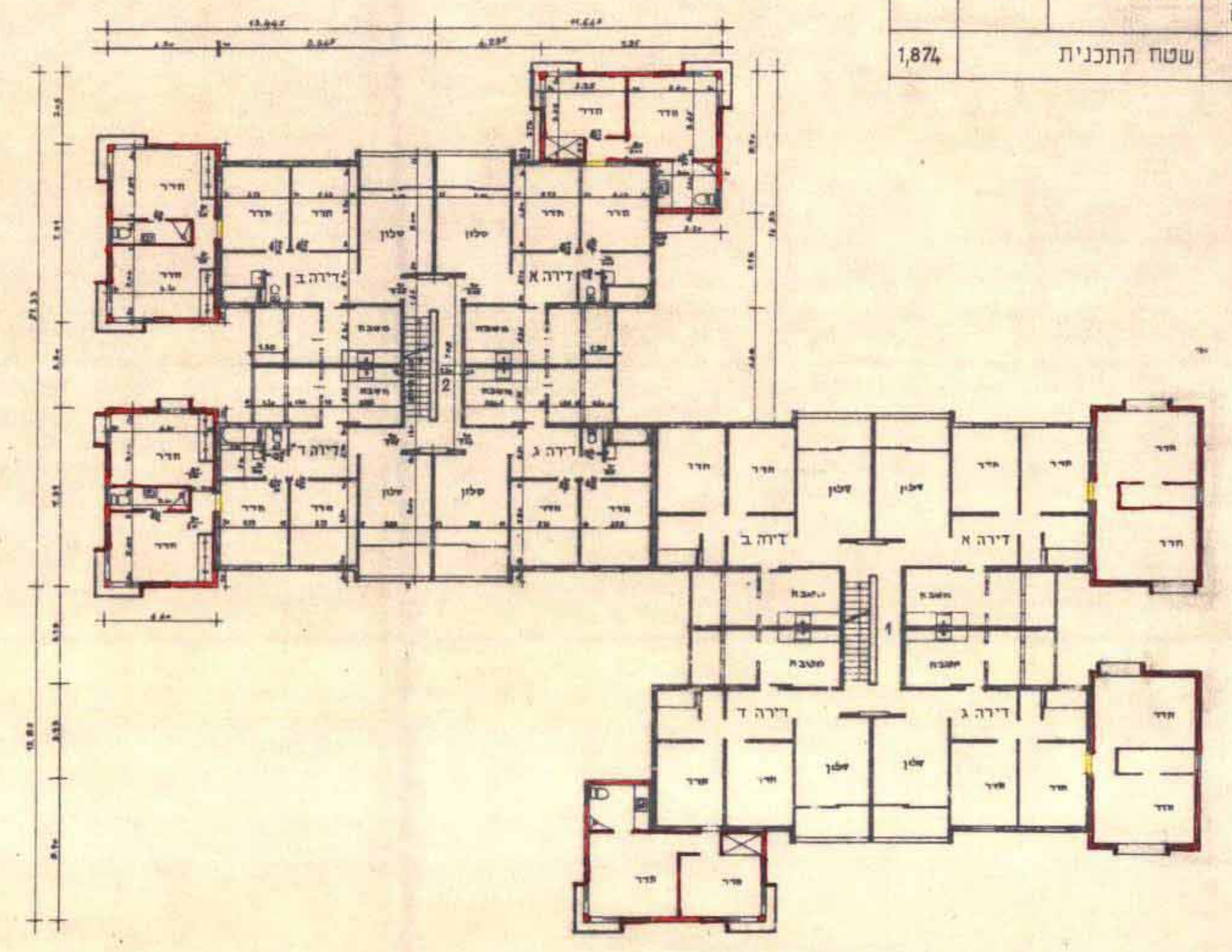
חתימות
 היוזם [Signature]
 מחבר התכנית [Signature]

טבלת שטחים

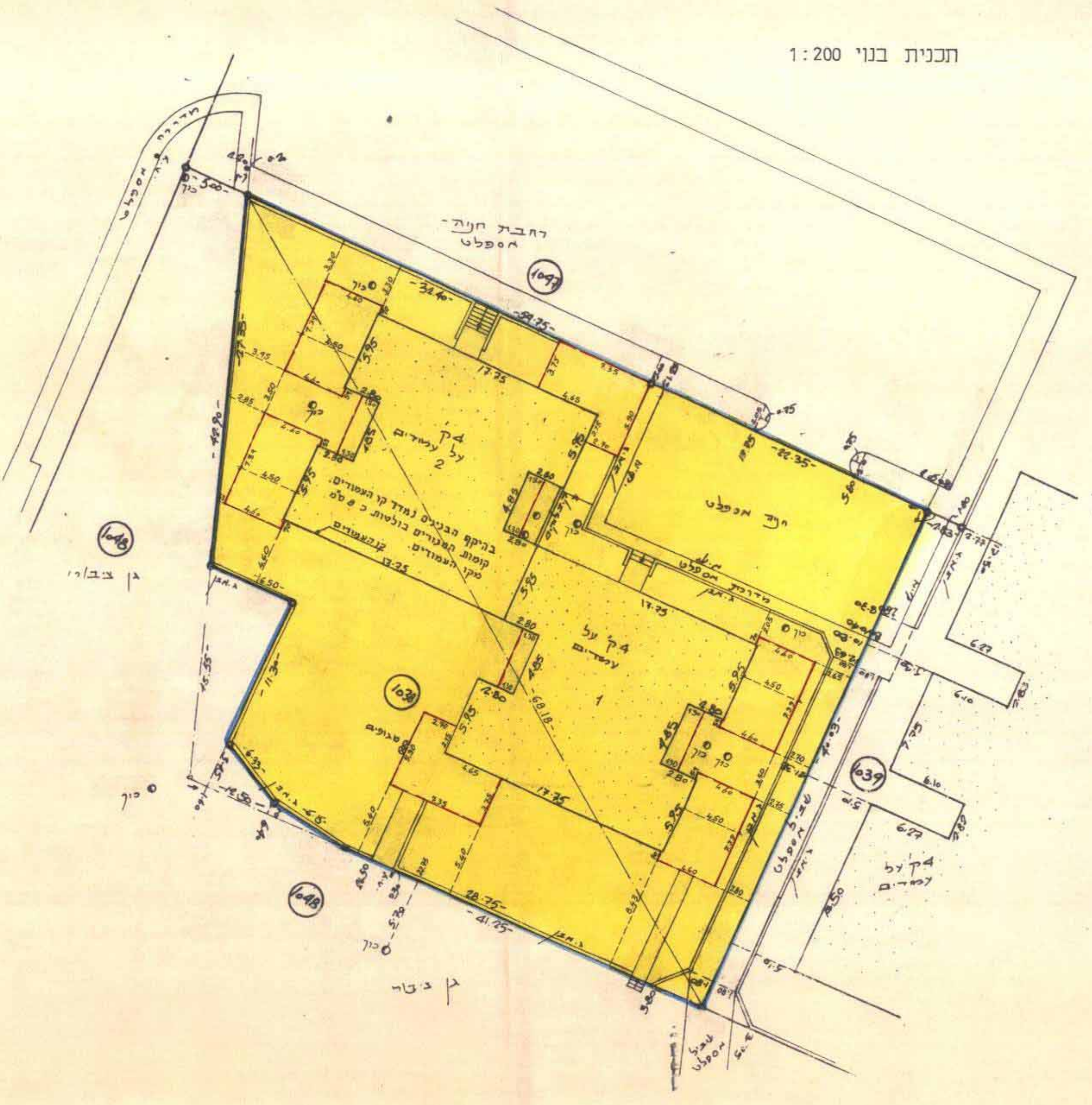
מס' חלקה	מס' חדש/קיים	הערות	מס' מנרש השטח	מס' ארעי	היעוד
1038	מס' חלקה	אזור מגורים ג'	1.650	7	אזור מגורים ג'
1.874	מס' חלקה	שטח התכנית	0.224	902	שטח צבורי פתוח
1.874	מס' חלקה	שטח התכנית	1.874		שטח התכנית

לוח שטחי בניה

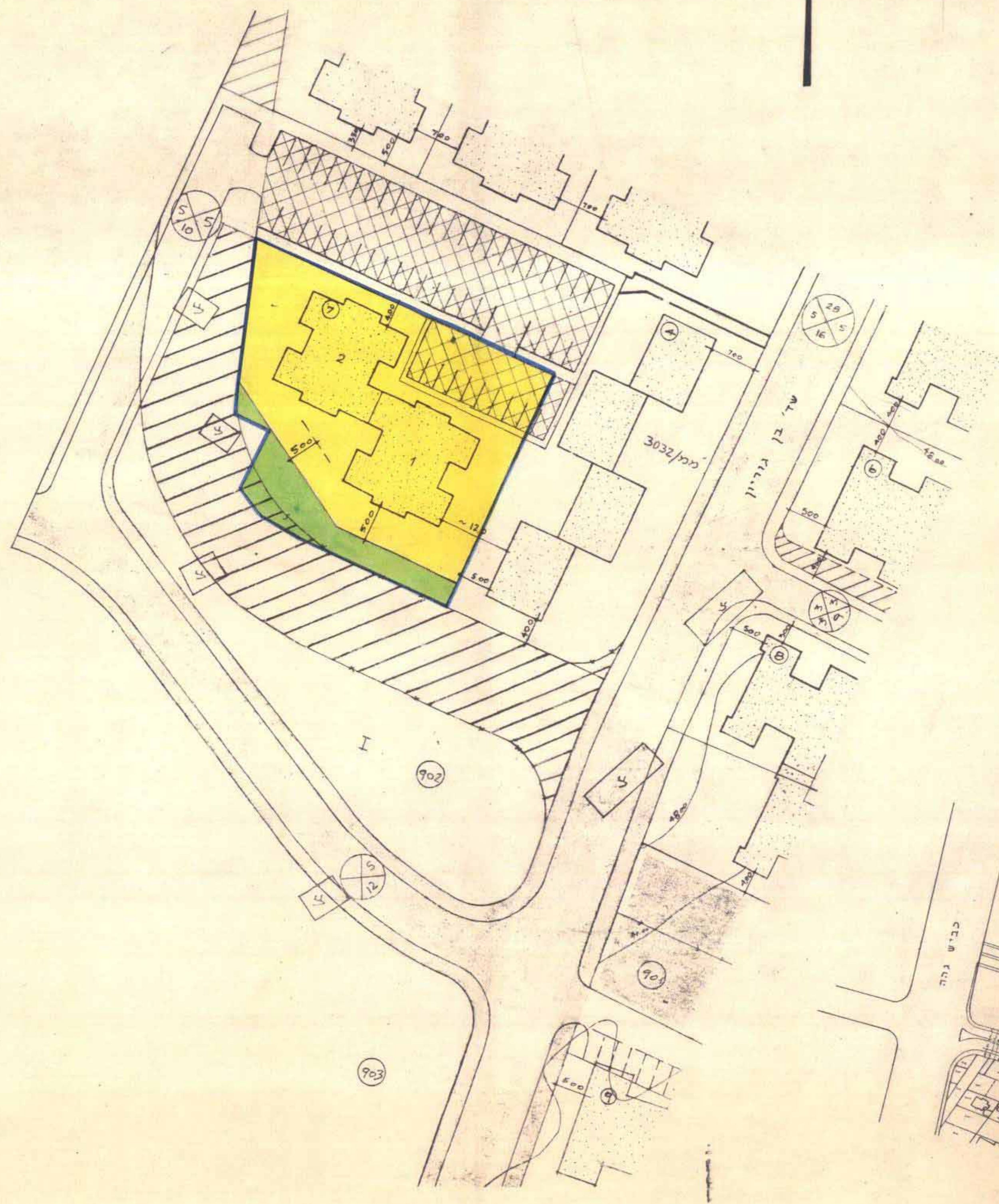
שטח בניה	שטח בניה לזירה כולל התוספת	שטח התוספת לזירה	שטח בניה לזירה קיימת	מס' דירה	מס' כניסה
394,62 מ"ר	107,00	36,42	70,58	א	1
	73,62	3,04	70,58	ב	
	107,00	36,42	70,58	ג	
	107,00	36,42	70,58	ד	
394,62 מ"ר	107,00	36,42	70,58	א	2
	107,00	36,42	70,58	ב	
	73,62	3,04	70,58	ג	
	107,00	36,42	70,58	ד	



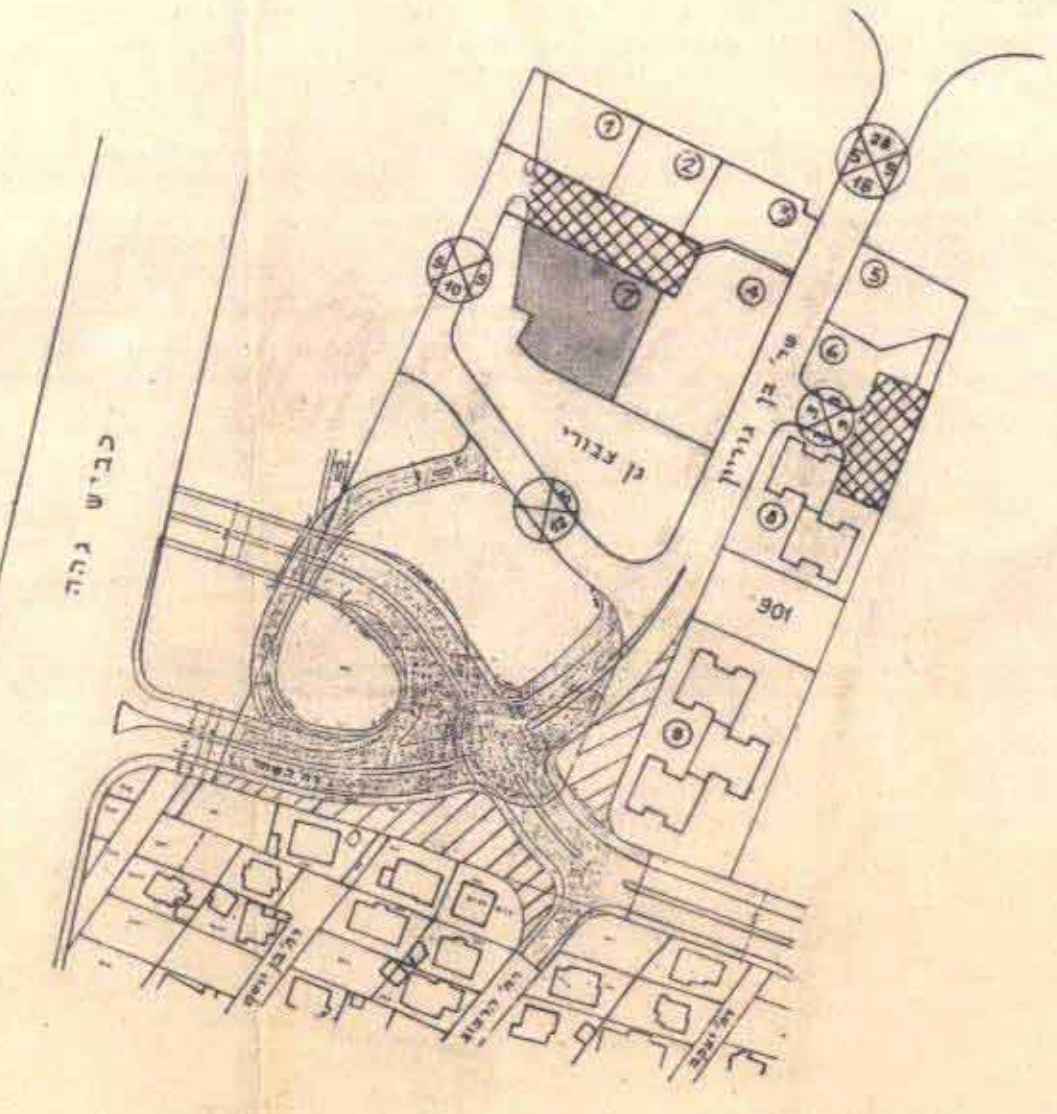
תכנית בנין 1:200



מצב חדש 1:250



מצב קיים 1:500



תרשים הסביבה 1:2500