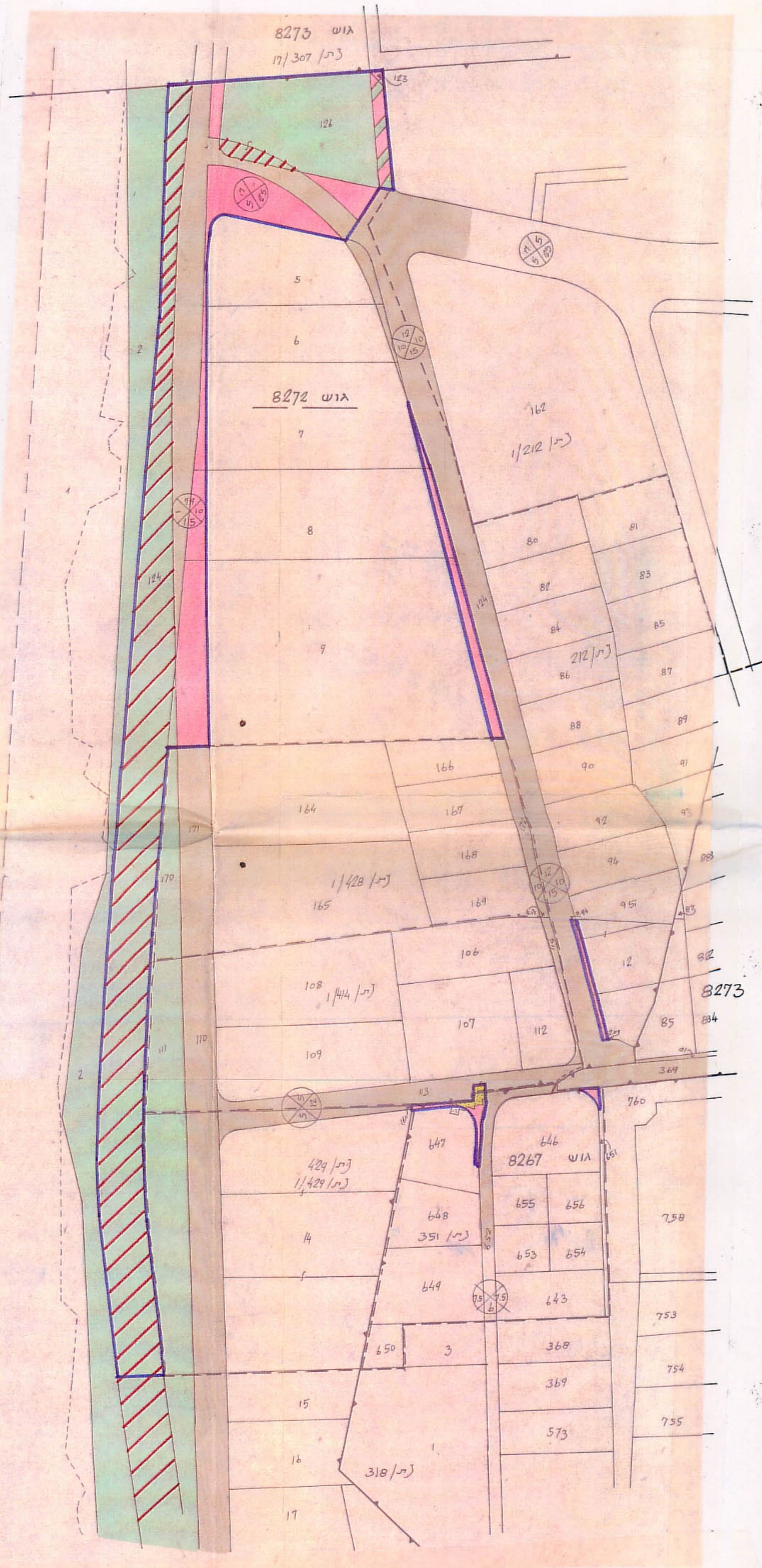
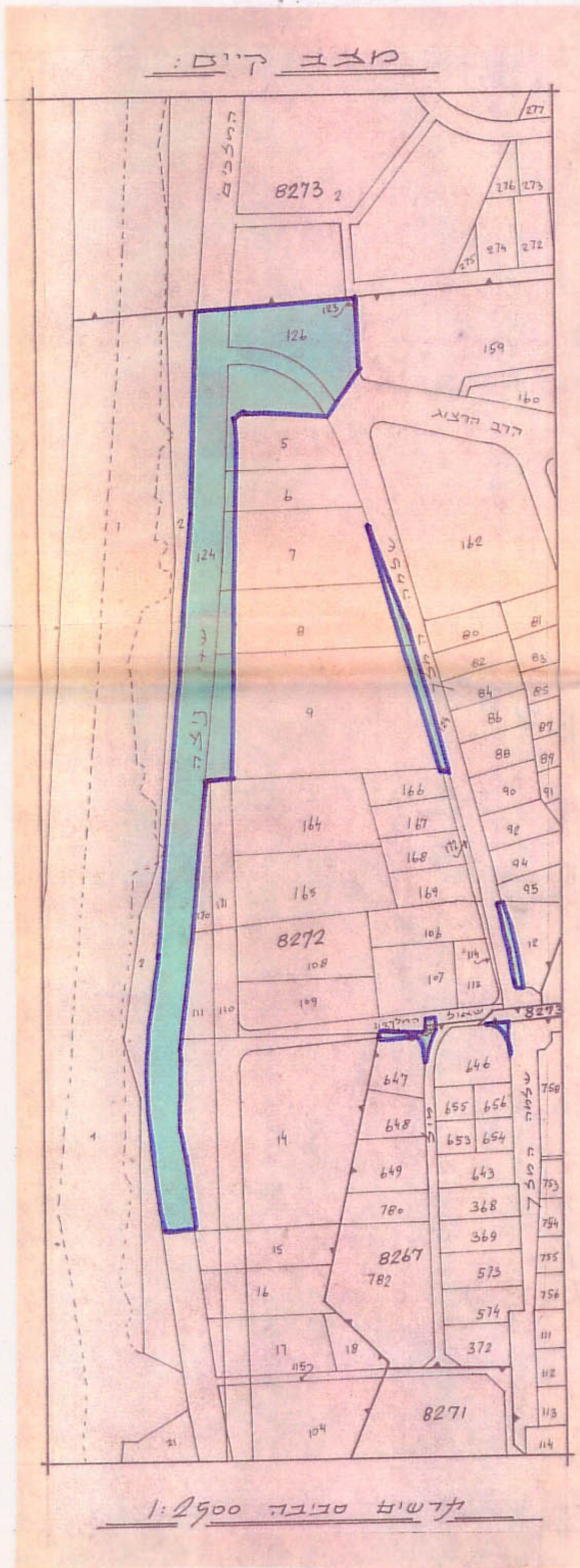


מצב מוצע:



מצב קיים:



המחוז: המרכז  
 מדחב תכנון מקומי נתניה  
 שני תכנית מפורטת (נת/166/9)  
 הנפה: השדון  
 העיר: נתניה  
 הגוש: 8272  
 החלקות: בחלק- (9-5, 12, 113, 124) בשלמות- 123, 126 / בחלק- 647, 646  
 המגיש: עדיית נתניה  
 המבצע: הועדה המקומית לתכנון ולבניה, נתניה  
 המתכנן: משרד מהנדס הער  
 בעל הקרקע: עדיית נתניה ואחרים  
 השטח: 18,700 מ"ר  
 קנה מידה: 1:1200

משרד המגורים  
 חוק התכנון והבניה חש"ב-1965  
 מס' 101  
 מרחב תכנון מקומי  
 תוכנית: 166/9  
 מס' 101  
 תעודת התחומית בשיעור 1:2000  
 מיום: 19.2.35  
 לחבית התכנית  
 סגן מנהל מל"ל לתכנון  
 יושב ראש הועדה

מיקרת:

- גבול התכנית
- גבול מגורים
- שטח ציבורי פתוח
- דרך קיימת
- דרך חדשה
- דרך מבוצעת
- שביל חדש
- בנין להריסה
- סימון הדרך

1-10 מ"ר

אולמות:

ר"מ התכנון והבניה חש"ב-1965  
 הורה הרשמי לתכנון ולבניה  
 תוכנית: 166/9  
 מס' 101  
 תעודת התחומית בשיעור 1:2000  
 מיום: 19.2.35  
 לחבית התכנית  
 סגן מנהל מל"ל לתכנון  
 יושב ראש הועדה