

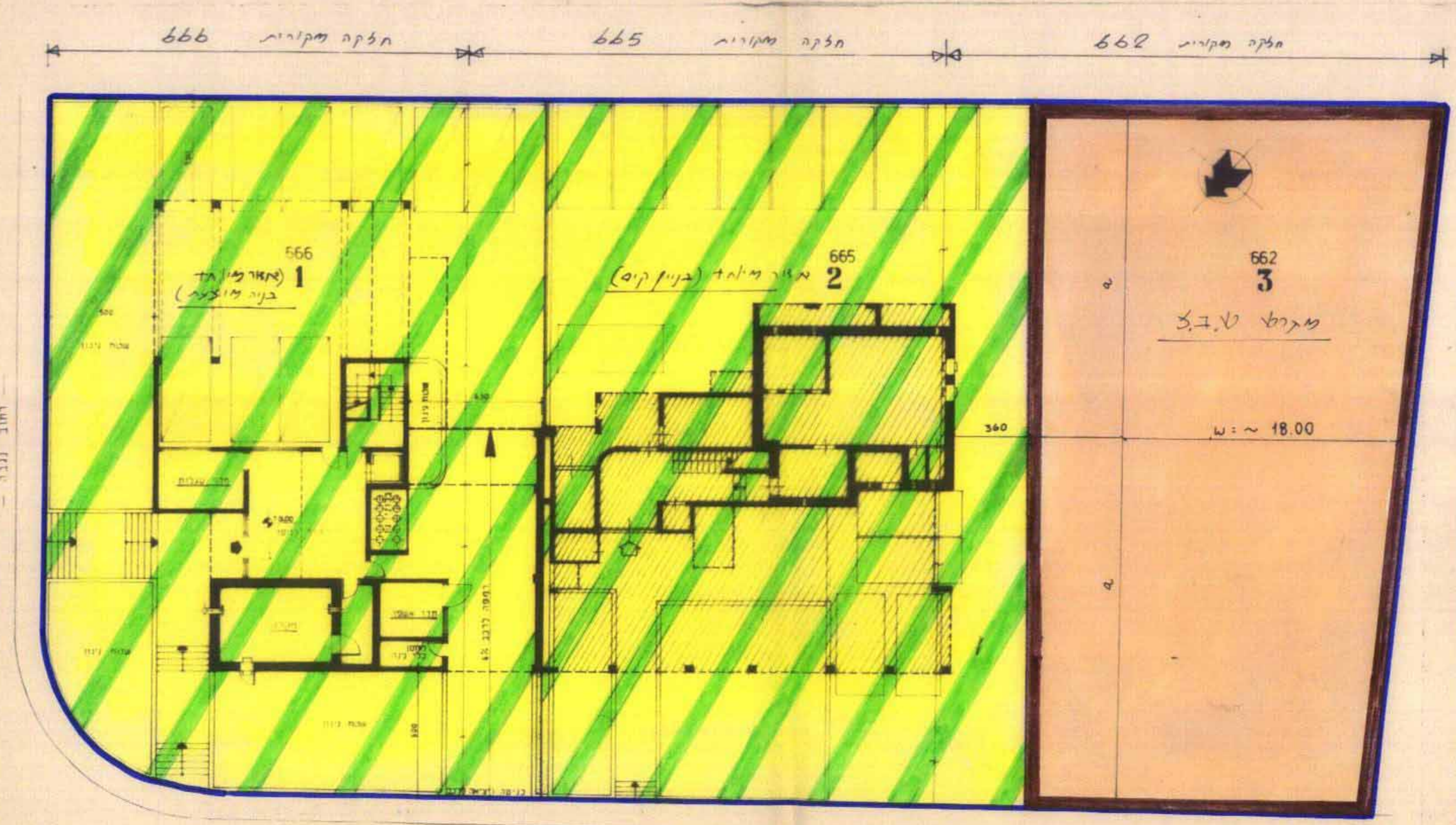
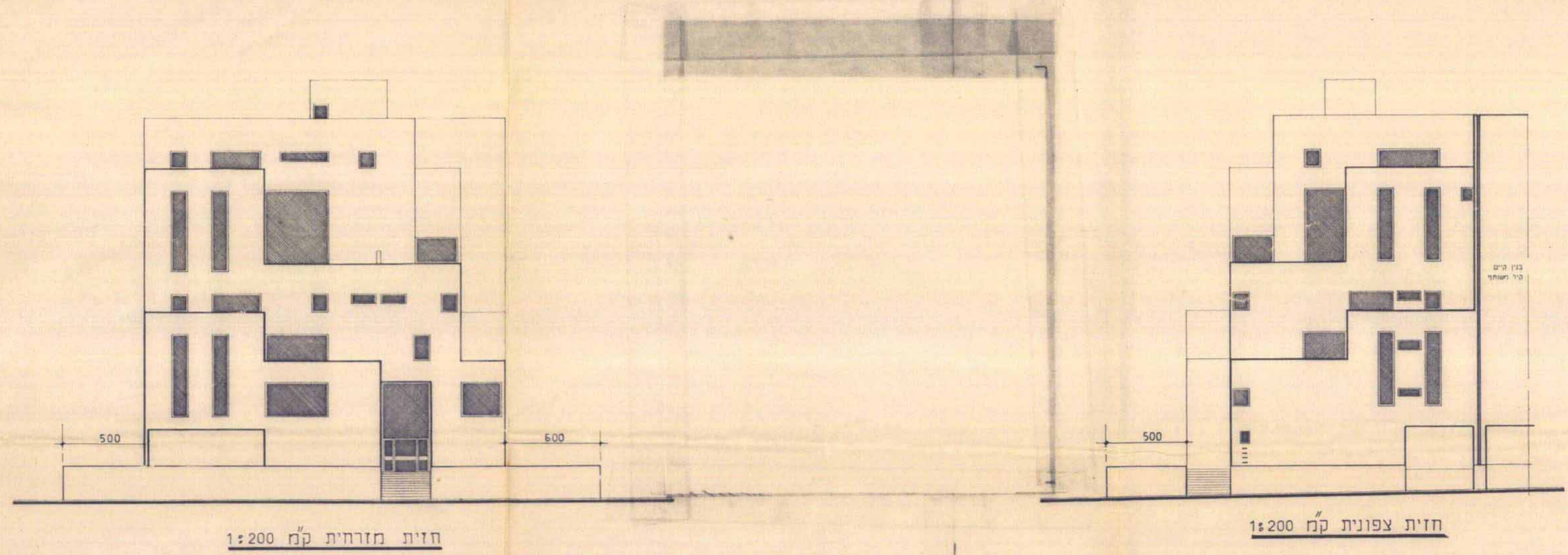
מרחב תכנון מקומי רחובות תכנית שינוי פיתוח/מ/800/ב/3 איחוד וחלוקה מחדש

משרד הנדסה ומבנה
תחום התכנון והנדסה - תל אביב
אישור תכנית מס' 3/2/800
התכנית מוגשת מזה
סעיף 1108 לחוק
יורד גורן

- המחוז : המרכז
- הנפה : רחובות
- המקום/העיר : רחובות
- גוש : 3701
- חלקות : 666, 665, 662
- שטח התכנית : 2167 ד"א
- בט"ב והקרקע : רח' חברה קבלנית לבנין והלקאה בע"מ
- יום התכנית : העדה המקומית לתכנון ולבניה רחובות
- שורר התכנית : אוסרמן רובלסקי רגמבורג ארדיכיים
- רח' לואי מרשל 12 תל אביב טל 441059

טבלת קצרים (טבלת איחוד וחלוקה)

א) מצב קודם				ב) מצב חדש			
חלקה מספר	שטח ד"מ	הבעלים	חיס חנוש ד"מ	חיס חנוש ד"מ	הבעלים	הצומח	
662	0.757	רח' חברה קבלנית לבנין והלקאה בע"מ	1	0.775	רח' חברה קבלנית לבנין והלקאה בע"מ		
665	0.759	" " " " " "	2	0.792	" " " " " "		
666	0.651	" " " " " "	3	0.600	ציוני רחובות		
סה"כ	2.167		סה"כ	2.167			



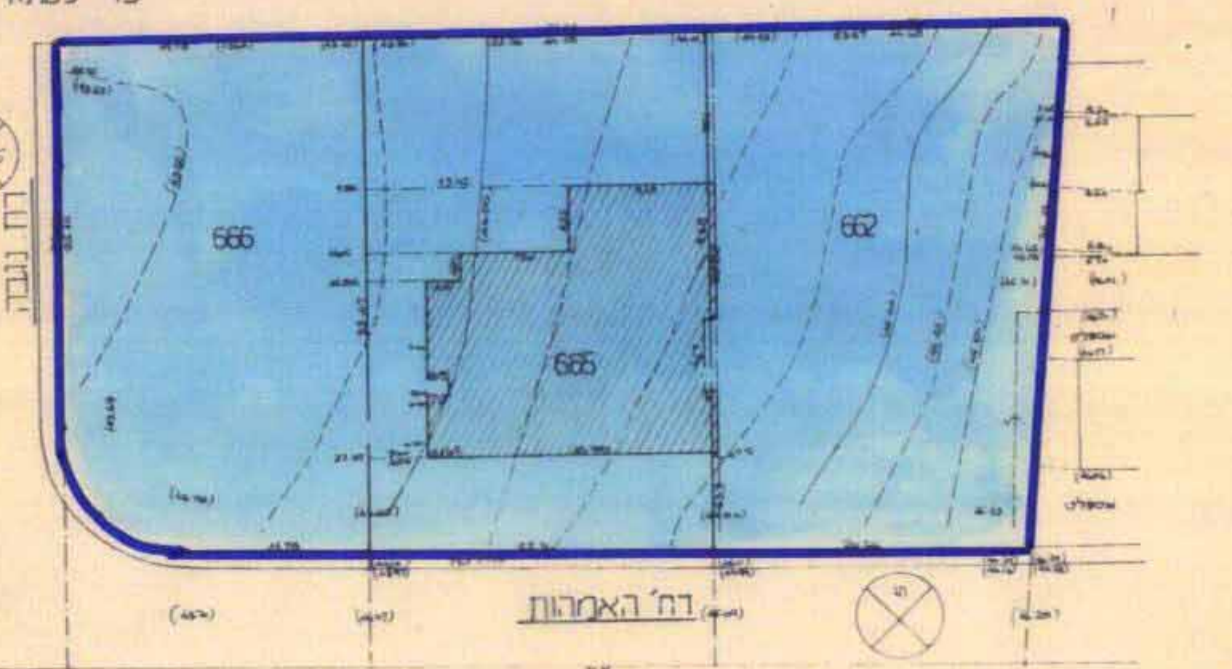
מקרא

- גבול תכנית
- אזור מגורים ב' - א
- אזור מיוחד
- מגרש לבנין צבאי (שבצ)
- בנין קיים
- גבול חלקה לביטול
- גדר שאינה גבול חלקה
- גבול חלקה/מגרש
- מס' חלקה (מקורי)
- מס' מגרש (מוצע)
- דרך מס'
- קו בנין לצד הדרך
- רחוב הדרך

הערות	שטח ד"מ	שטח ד"מ
אזור מיוחד	1667	77%
שטח לבנין צבאי	500	23%
סלכ	2167	100%

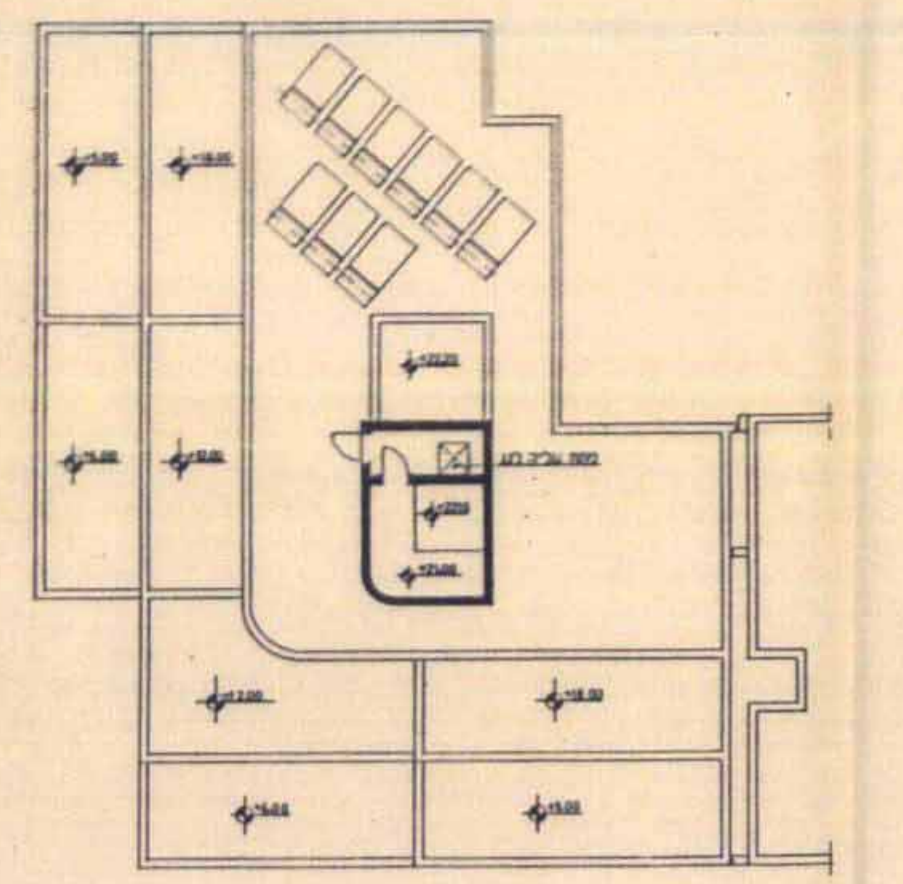
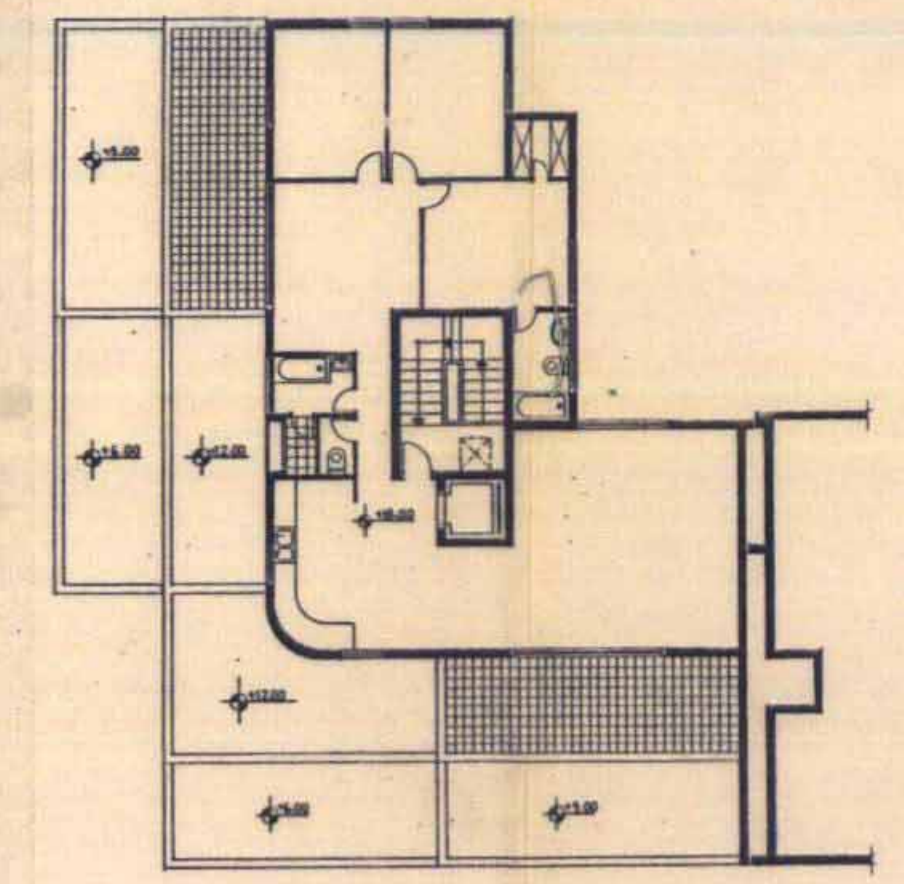
טבלת שטחים

הערה: חשבון השטחים נעשה בדרך נרפית ואי התאמות שיתנה בשטחים נקב מדריות בערה לא יהיה ביום כדי כסומה או כנסל תכנת זו.



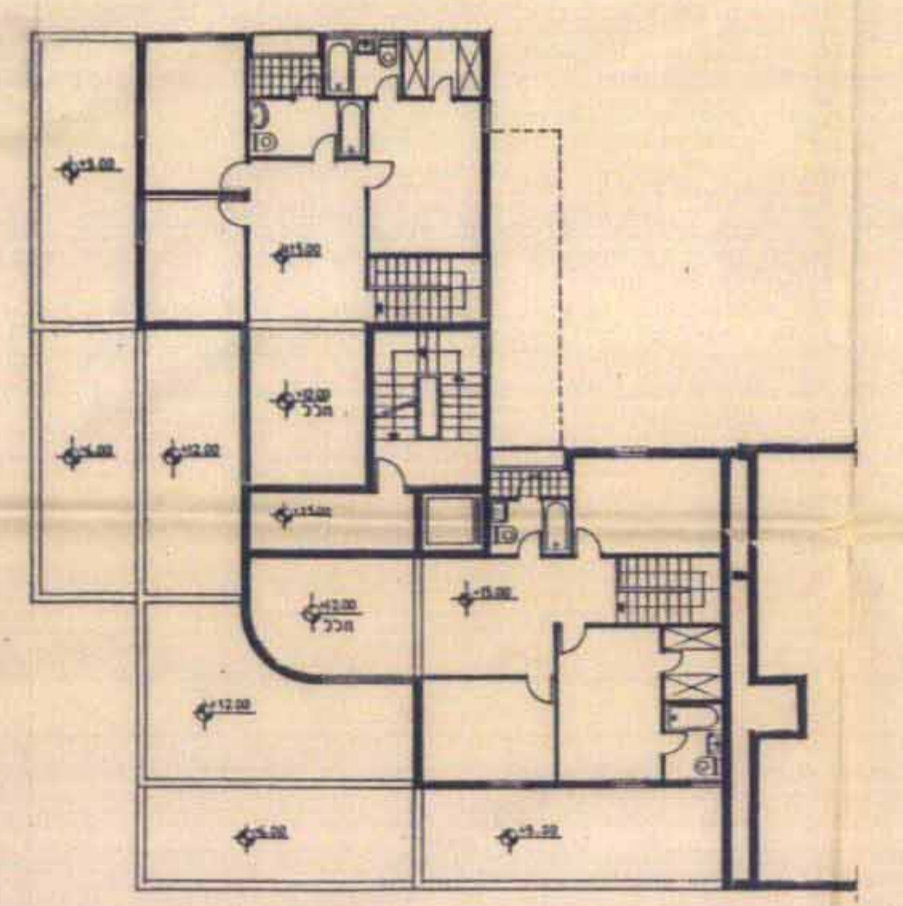
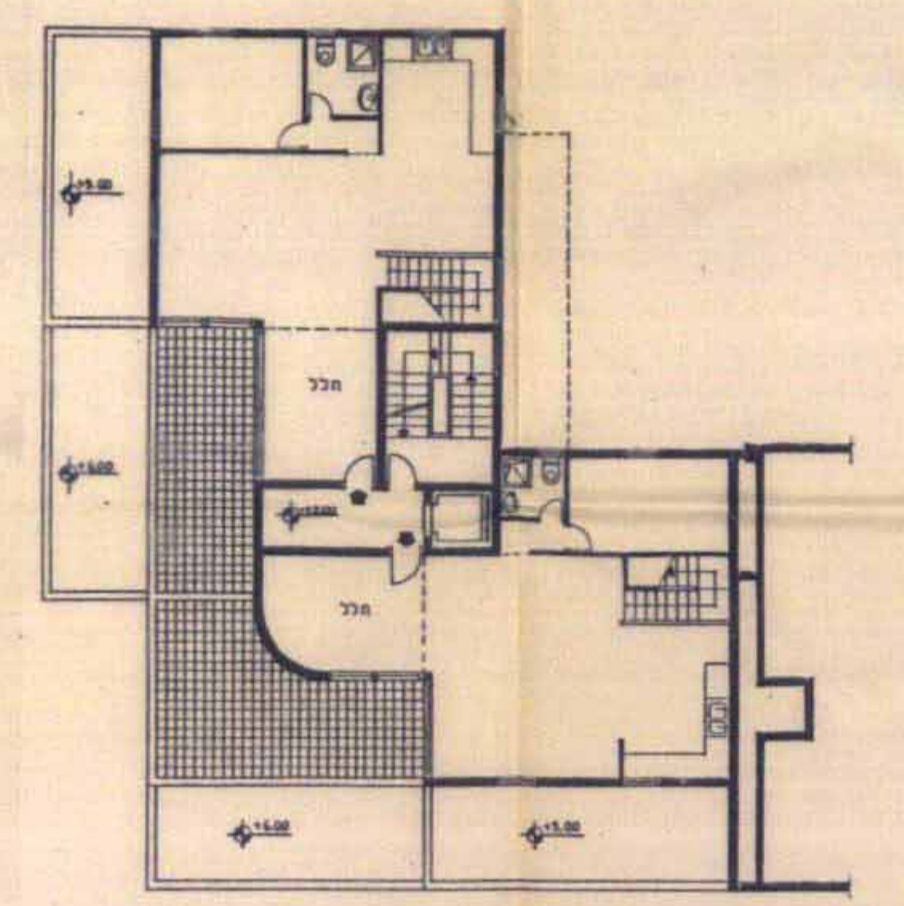
חוממות
ר"מ ח"מ חכ"מ
לבנין והלקאה בע"מ

חיס התכנון והמבנה תש"פ - 1968
הועדה המקומית לתכנון ולבניה
רחובות



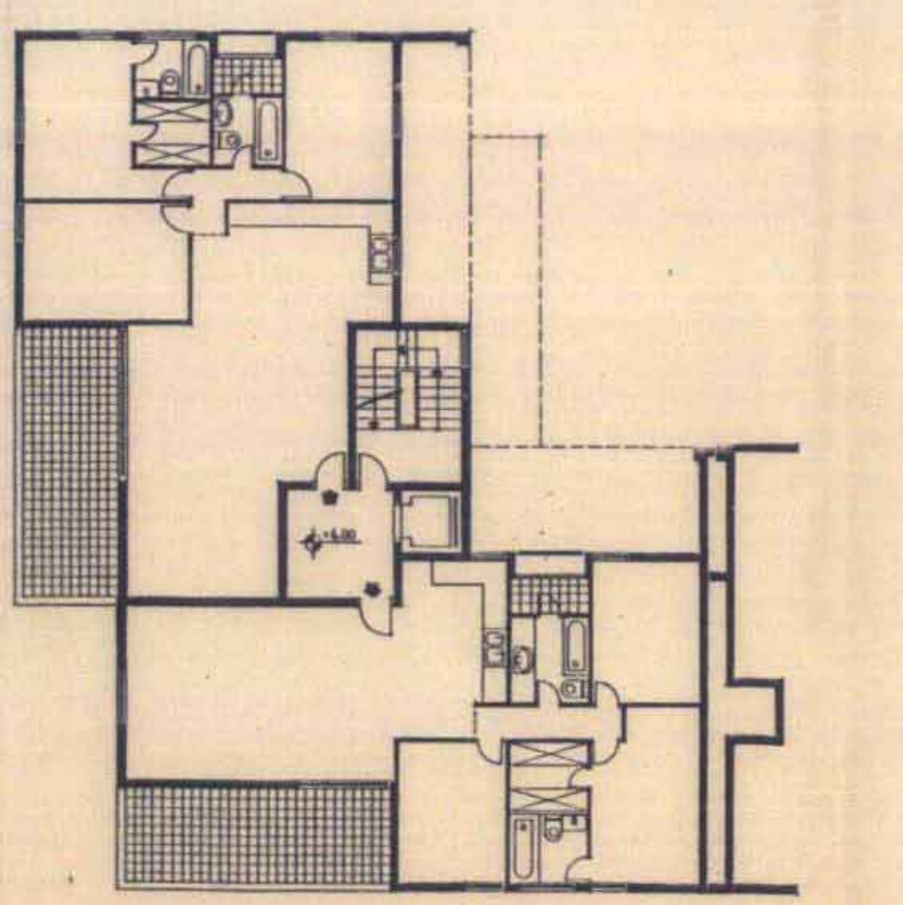
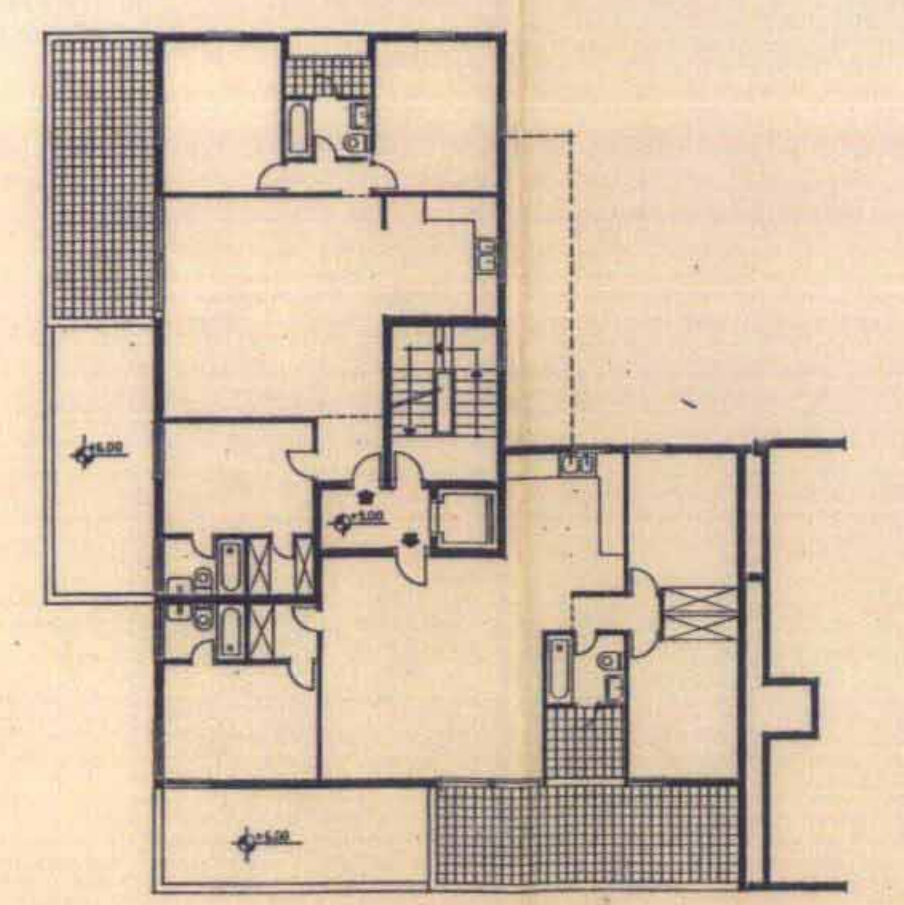
תכנית קומה ו' ק"מ 1:200

תכנית קומת גג ק"מ 1:200



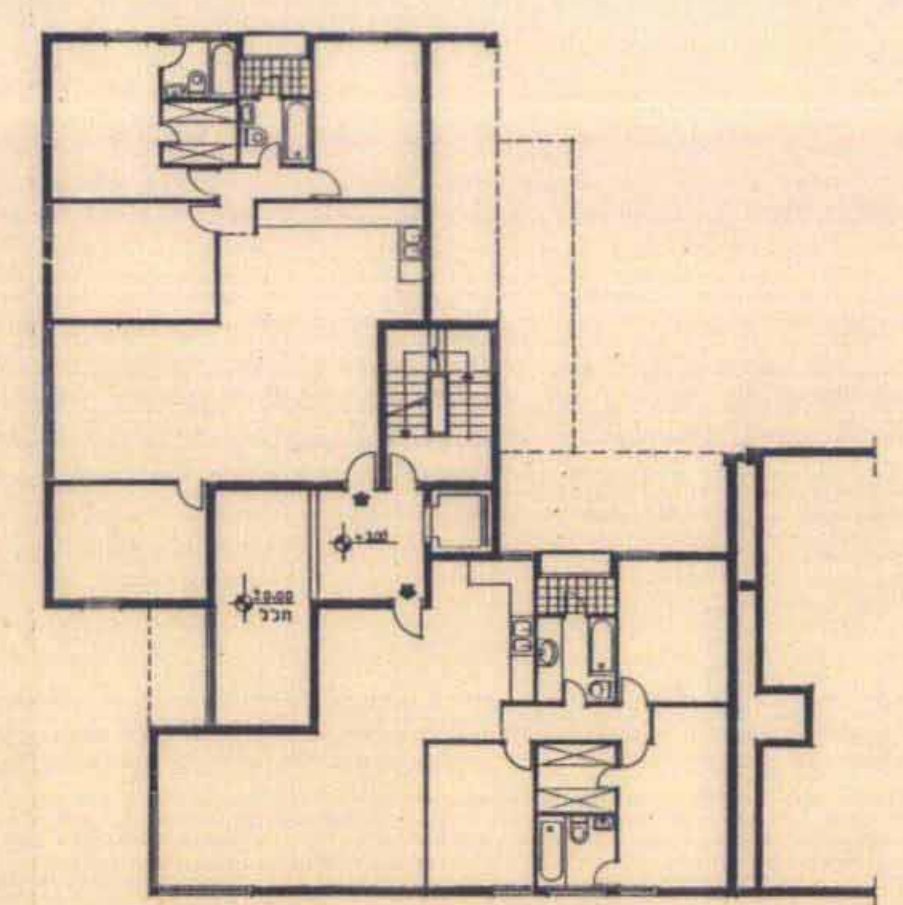
תכנית קומה ד' ק"מ 1:200

תכנית קומה ה' ק"מ 1:200



תכנית קומה ג' ק"מ 1:200

תכנית קומה ב' ק"מ 1:200



תכנית קומה א' ק"מ 1:200

תכנית קומח רוקה-מצב מוצע ק"מ: