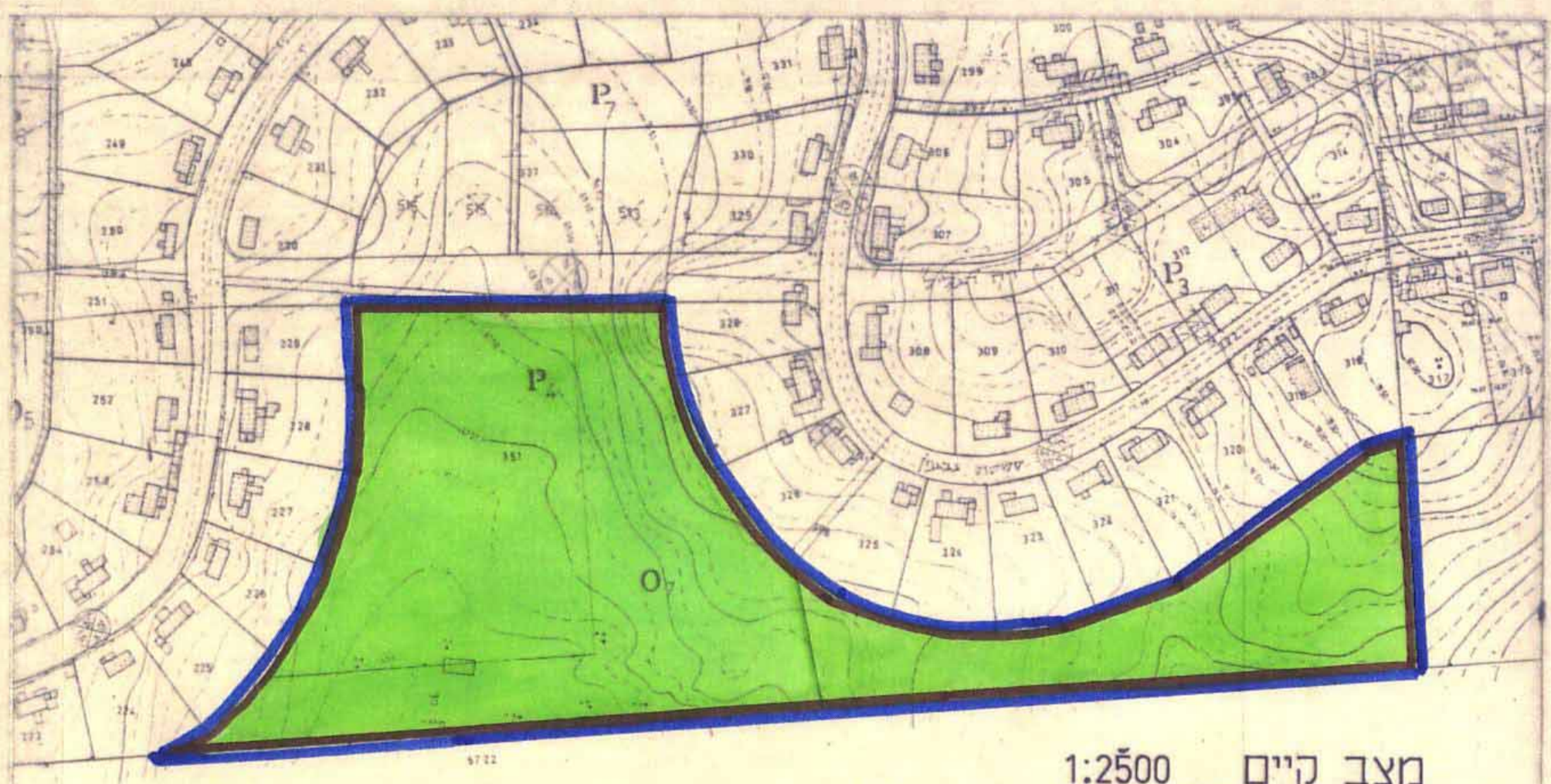
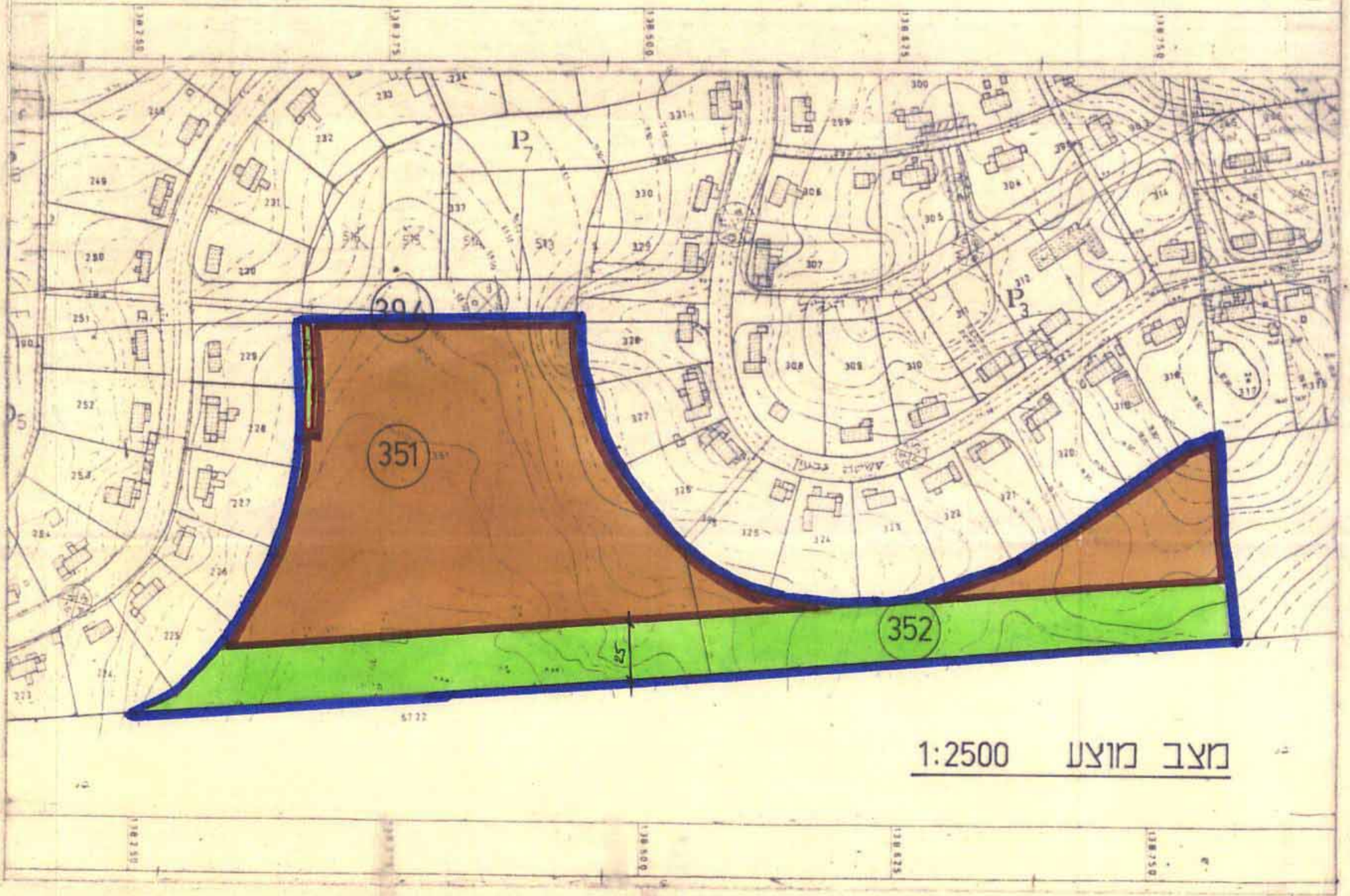


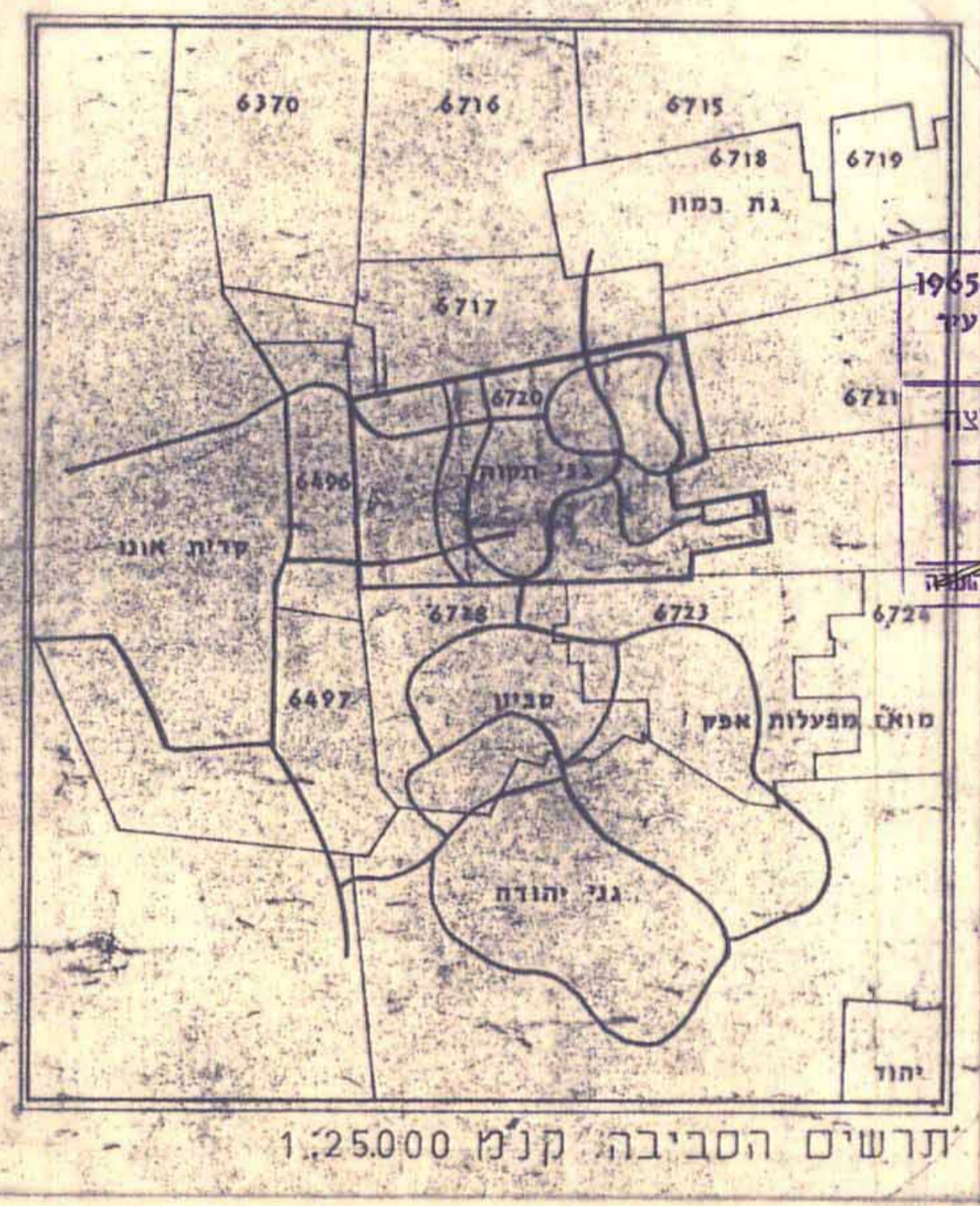
4-8-91



מצב קיים 1:2500



מצב מוצע 1:2500



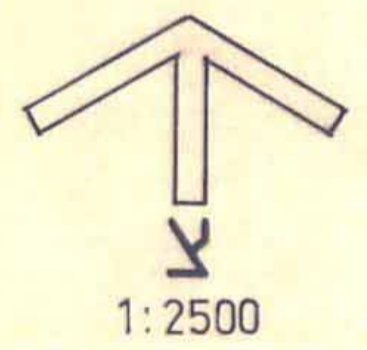
תרשים הסביבה קנ"מ 1:25000

מרחב תכנון מקומי המרכז
תכנית מפורטת מס. מ/מ/5056
שינוי לתכנית מפורטת מס. מ/מ/5024

חוק התכנון והבניה תשכ"ה-1965
הועדה המקומית לבניה ולתכנון ע"י
המרכז

תכנית מס: מס/5056-הומלצה
להפקדה בישיבה מס' 1/6
מיום 30/3/1990

- מחוז : המרכז
- נפה : פתח תקוה והרצליה
- מועצה מקומית : גני תקוה
- גוש : 6720
- חלקות : 351 (חלק), 352 (חלק)
- שטח התכנית : כ : 44 דונם
- בעל הקרקע : מ.מ.י.
- היוזם והמבצע : מועצה מקומית גני תקוה
- עורך התכנית : א. שפיר אדריכלים בע"מ



משרד העניינים מרחב מרכז
חוק התכנון והבניה תשכ"ה-1965
תאריך אישור תכנית מס. מ/מ/5056
אוג' 1990 ספט' 1990
הועדה המחוזית לתכנון ולבניה החליטה יולי 1991
ביום 29.8.91 לאשר את התכנית
מקרא

- גבול התכנית
- שטח למרכז ספורט
- שטח לבניי צבור
- שביל משולב
- שטח צבורי פתוח